

# 警城時報

日二十  
編輯兼發行 岡田弘成  
印刷所 加納活版所  
發行所 警城時報社  
一部金貳圓 一月金拾圓  
廣告料 一行十二字 月金拾圓  
日刊(日曜祝祭日) 翌日休刊

## 本縣の保健所は 平市設置と決定

### 明日参事會を開き 敷地三百坪寄附決定

平市参事會は十三日午後二時開き、本縣は炭礦その他  
の關係で平市に設置する事  
となり、敷地三百坪(二丁)は平市  
の寄附に待つ方針である。  
保健所は体育向上を主眼  
としたもので一種の健康相  
談所で、地方官等を交付す  
るものである。

## 平軍事後援會寄附

- ★搔植小路  
八十圓 阿部政右工門 二  
十圓 色川一 三十圓 堀江  
工業會社 遠山稻吉 二  
十圓 長谷川浩太郎 大河  
内一郎 五圓 堀江新太郎  
十二圓 堀江一 五圓 松本  
源吾 十圓 笹生仁一 五  
圓 長瀬量平 八圓 石山平  
一郎 十圓 田村岩雄 十  
圓 前澤文太郎 五圓 酒井  
猶次 五圓 大須賀元助  
五圓 江尻國政 五圓 松本  
幸志 五圓 佐藤豊二 十  
圓 佐賀子之松 五圓 吉田  
正夫 國井正 佐藤富實  
大角憲顯 菊地フサ 三  
圓 青木次男 十五圓 佐々  
木健一郎 五圓 小松正治

## 去年より一萬貫増した 四倉繭市場取引

四倉繭市場に於ける十日の  
晩秋繭出廻りは漸く終期に  
近づき四百一貫、その前日  
九日は六百七十三貫五百八  
十丸、相場は左記の如くで  
ある。尚ほ本年の晩秋の繭  
取引は一萬八千六百十二  
貫三百十丸、この總額七萬  
八千九百五十五圓一十一貫に  
達し産繭統制による乾繭取  
引を實施するに當り製糸  
家側の特約組合運動が盛ん  
に行はれた結果同市場取扱  
ひ高が相當の減少を見るの  
ではないかと氣遣はれてゐ  
るが却て異常な増加を示し  
て、春夏秋繭を合せて四萬二  
千貫を豫想せるに對し昨日  
まで引取總額五萬二千貫  
餘に上り見込み高より一萬  
貫を超過する盛況である。

## 平市委員會

精神總動員  
平市國民精神總動員振興委  
員會は十二日午後一時から  
午前八時から田村中學コ  
ーに舉行、参加四十八組、  
平市から出場した鈴木木

## 平小鐵道問題の 經過について(三)

而して湯本線には警備村  
玉川村は敷地問題にて極  
力反對し、片濱線は飯野  
夏井村が猛烈に反對して  
何れも鐵道省に敷地上京  
陳情して居る。反對に鹿  
島村は村會の決議を以つ  
て布設を希望して委員が  
上京して居る。鐵道省に  
動を以て居る。  
然るに鐵道省は沿道の  
人口、物資の關係上鹿島  
線を發達して片濱、湯本  
の兩線として其選擇に惱  
むで居る、僅かに十數キ  
ロの距離、其區間の人口  
口物資を考慮する必要は

## 川前溪谷の紅葉 今月末が見頃

警備村馬溪としてその絶景田組が福島庄司、富岩組を  
て天下に知られてゐる川前  
村の夏井川溪谷は今月末か  
ら紅葉の見頃となり例年な  
ら鐵道當局では秋楓客のた  
め小川郷一川前間、元江田  
信號所跡に臨時停車場を開  
設し更に臨時列車を運轉し  
て便宜を計つたが、今年  
非常時局に鑑み平驛で觀楓  
團體の募集や臨時列車運轉  
を見合はせ僅かに臨時停車  
のみ行ふ方針である。

## 昭和製鋼職工 二百名募集

滿洲國昭和製鋼所従業員第  
二次募集は本縣から二百名  
採用と決定十一月二日平、  
三日郡山、四日福島、五日  
若松で試験を行ふが、資格  
は廿一歳から卅五歳迄、小  
學校卒業以上の男子で各地  
公設職業紹介所へ照會すれ  
ば手續をしてくれる。

## 縣庭球大會 平組優勝

第四回縣下庭球大會は十日  
午前八時から田村中學コ  
ーに舉行、参加四十八組、  
平市から出場した鈴木木

## 見習工募集 加納活版所

委細面談  
乃至百七八十萬圓の巨額  
の工費を以て折角鐵道を見  
布設して大なる損失を見る  
希望しない、然し國家の  
大局より見て地方發展に  
大なる利益を齎すとすれ  
ば進んで進るべき事業で  
ある。然るに地元がコ  
ン、アノ線と争ふて居つ  
ては鐵道省は何時迄も決  
定する事は出来ない、何  
時も工事に着手する事は  
得ない、建設局では言明  
して居る。  
現時の交通機關の發達  
より論じれば百尺竿頭一步  
進めて近距離の所は鐵道  
よりは専用自動車道路の  
建設に於て平市の發展に  
資するに各方面より論じ  
唯片濱線を固執して縣の

### 住吉屋本店の 江の鳥料理

平市料理製住吉屋本店では例年季節料理江  
の鳥料理を作り好評を博してゐたが、本年は  
特に珍味茸鍋を付け加へたので、取り立ての  
松茸、七瀬の新鮮な魚、而も毎日献立を差替  
へ調理してゐるので多大の歡迎をうけてゐる

### 互融會事業報告 九月中

融進口數	七八〇
融出口數	三五七・五〇
滿期拂戻口數	六四〇
滿期拂戻金額	三、〇一五、〇〇〇

概況 昭和十二年九月末現在  
會員數 八、一三〇口  
世帯數 五、三三三戸  
積立金一〇九、三二八・八七  
融進口金額 一四、三五五・七  
融出口金額 五、七五八・七〇  
滿期拂戻口數 三、二五〇  
滿期拂戻金額 一、五三三、〇〇

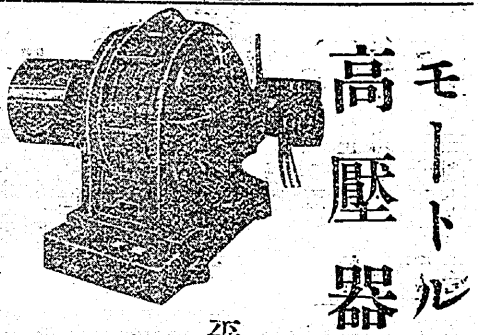
### 石城中小商工互融會

事務所 福島縣平市搔植小路一番地  
電話五五五番

専用道路の建設に邁進し  
平小間の接續を企畫する  
べきものである。  
一、然し平市の現在の財政  
より論じて中々困難の尋  
業である、土地を賣却に  
賣却を重ねて健全財政の  
基礎を合せて居る状態に  
あるから經濟的に打算し  
研究する必要がある。差  
當り國家の大なる力を以  
て鐵道を布設する事が先  
決である。  
將來小名濱商港の幅濶、  
警備炭田の開発、平市、  
小名濱間の諸工場、平市、  
に依つて自動車専用道路  
の調査研究も決して遅く  
はないのである。  
茲に於て平市の發展に  
資するに各方面より論じ  
唯片濱線を固執して縣の

あるまい、起點の平市と  
終點の小名濱商港の將來  
の物資集散の状況を調査  
して鐵道利用の程度を研究  
して路線を選定する事が  
緊要であるまいか。  
鐵道省は、鐵道の布  
設は第一利益を打算する  
平小鐵道の布設に依つて  
從來警備炭が鐵道に依つ  
て平田川驛其他各方面に  
輸送されたものが今後小  
名濱商港に依り海路運輸  
せらるること、なれば目  
下の調査では年額貳拾四  
萬圓の鐵道省は収入減を  
見る事となる、六十萬圓

反對をも切つて運動す  
る事は愚の骨頂である。  
平市は雖然覺醒して昔に  
還元し白紙となり路線の  
選定は鐵道省に一任して  
争奪戦を繰返し一日も早  
く平小鐵道の布設工事に  
着手し小名濱商港の完成  
と共に陸海運輸の完璧を  
期し地方は勿論平市の發  
展を畫する事が賢明の策  
であるが、唯恐るる事は  
路線を決定しても時局の  
影響に依り政府が新規事  
業の繰延を憂慮するもの  
である。  
平市會の本月六日の決議  
は時代の進運に即した決  
議である、或一部の旨を  
啓き舉市一致の行動に進  
みたいものである。(終り)



**モーター 高圧器 修理販賣**

平月見町  
**佐藤鐵工所**  
(電話三六二)

◎事務員募集 可成簿記に経験あるもの

**開店記念日 冬衣大賣出し**

十月十二日ヨリ十八日マデ

十月は弊店の開店記念日に當りますので日頃の御愛顧の御禮といたし清新の呉服、洋品、雜貨を豊富に取揃へ記念賣出しを開催。

**愛國 着尺** 新柄  
愛國製品フアイバー小紋、九寸、名古屋帯

**御婚禮衣裳特賣**  
奉仕品 江戸袴、丸帯、小紋錦紗、御召  
御紋附、御袴、長襦袢

▲流行 秋から冬 洋品雜貨  
可愛御子様から大人までの洋品雜貨を

★記念おつとめ品  
バラマウント着尺 金壹圓五十錢  
新御召 銘仙 金貳圓八十錢  
羽織 織 金四圓十五錢  
正絹 實用織 金壹圓十錢  
紳 天 地 金五十八錢

★御買上金參圓毎ニ抽籤ニ依リ  
出征軍人ニ贈ル慰問袋呈上★

平市本町三丁目  
**三井吳服店**  
電話三八番・二八四番

公債・債券・質物一般

**三井質店**  
平市四丁目  
電話六〇六番

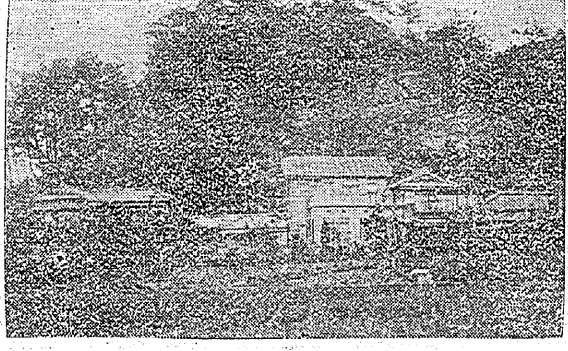
**自動車料金値上ニ付謹告**

自動車並に部分品及ガソリン暴騰に付無已來る本月十五日より二割内外の値上げを致しますから御諒承を願ひます

一、ガソリン一ガロン  
時價最低三十二錢ナリシモ現在六十五錢

一、自動車部分品 四割内外ノ騰貴以上

**福島自動車協會 平支部**



**秋の行樂 小瀧**

茸狩の季節となりました。當嶺泉裏山一帯も出初めしました。初茸、あみ茸、しめじは非常に豊富です。

◇天も澄み、心もすがすがしい一日の行樂は……

鐵道省指定旅館  
小瀧嶺泉  
電話小名濱(三)

**魚召すから ヒンマル凍魚**

鯛 マナ鱈 ワカサギ  
エビ 甘鯛 帆立貝  
白魚 カナ頭 うに貝焼

日本産手特約會三三三三六番  
卸小賣 平製氷會社  
魚屋 魚屋  
四丁目五二八番

新鮮な冷凍貝焼あります

**國華ホマード颯爽たり**

皆様の美容室「理髮東京」は「オールサーブ」の満全を期し國華ホマードを初め全部高級化粧品を使用し行届いた技術と共に奉仕致して居ります。

帝都美容師會々員 理髮東京  
東京國華會 パーティン

花柳病科 專  
泌尿器科 門  
皮膚科

診療 午前八時ヨリ  
午後九時マデ

平市田町(電話六九二)  
**江尻醫院**  
醫學博士 江尻伊三郎

入院 隨意

電話 3番です

藥品百貨と  
寫真機材料の店です

平市本町二丁目  
**西村屋藥局**

**七ゲル**

特許新洗劑 漬けて十分間 揉まずに落ちる

モノゲルは石鹼とは原料から異つて、皮膚を傷めず、衣類に色褪せを起さず、洗剤から出るコールドスチームが、洗剤をすすぎ出したもので、水に溶いても中程で手洗を洗つて生地を乾かす事なく、日久大熱やステール洗剤も、洗剤に揉み込ますに、白物は黄ばみ、染み、洗へ、其し難い洗剤で、どんな生地でも理想的に洗へる洗剤です。

電話 一〇一〇  
三五〇

社會式株藥製業工一第 總本館石ルセルマブンゲ

特約店 中野洋品店 平二・五三

**耳鼻咽喉科専門 鈴木醫院**

醫學士 鈴木正男

(入院のお需に應ず) 平市田町藤田女學校前  
(自炊の便あり) (電話五八番)