

例年の通り

氷水

初めました

高級アイスクリーム
特製ミルクケーキ
美味氷水各種豆
外氷水各種豆

平市二丁目

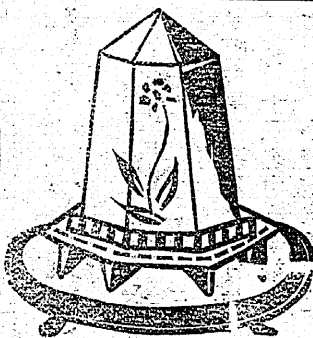
藤市氷部

多少に拘らず
配達迅速
電話三〇五番

▽暑中の御贈答に!! 宴席に!!

冷凍貝焼

(大貝一個十二錢)



★氷花★
★六時間保つて
一個五十錢



氷は平製氷へ

配達迅速
電話二二八・三一六番

電話開通

四倉局下

電話百四十二番

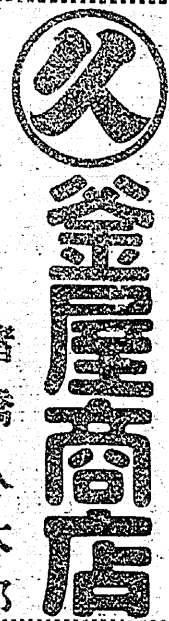
本日ヨリ開通致しました

昭和十二年七月

四倉新町

一印 長谷川信次郎

和洋銅鐵金物問屋



諸橋久太郎

電話九九番

四倉水道のおすゝめ

申込期間

六月一日ヨリ
七月三十一日まで(特典付)

一、道路の部分(配水鐵管の敷設のある處)
町で負担します

二、邸宅内給水管拾間迄は町の負担とす

三、給水料は昭和十二年十月三十一日迄無料とす

四、設計手数料無料

☆詳細ハ本町臨時水道部ニ御問合下サイ
電話一〇番

吉田眼科

平市紺屋町(電話六八番)

國華ホマード

皆様の美容室「理髮東京」は「オールサー
ビス」の満全を期し國華ホマードを初め全
部高級化粧品を使用し行届いた技術と共に
奉仕致して居ります。

帝都美容師會々員
東京國華會
理髮東京

氷は魚清!!!

電話四六七番へ

平二丁目警察署通り

魚清氷卸部

本店 江名町築港内

支店 江名町販賣所

(配達人数名至急人用) 電話六九番

北川外科

北川外科

平市新川町二七 (諸橋醫院跡)

血液検査(毎日) 一尋
レントゲン 北川芳夫
インデモ 小林良次
入院出来マスニ技 師 電話四六四番

二百年の歴史を有する

家傳靈藥 消食散

一名かけの藥

代理店 平市大町 丸龜商店

電話一三三番

高久病院

平市田町 (電話五二三番)

院長 高久忠
副院長 赤羽清
藥局長 佐竹菊雄

内科小兒科
耳鼻咽喉科
外科花柳病科
レントゲン科

二男 薫葬送の際には御多忙中
の處遠路態々御會葬被下且御
鄭重なる御香奠を賜り御厚志
の段難有奉深謝候拜趨御禮可
申述の處乍畧儀以書中御禮申
上候
昭和十二年七月五日

井上吉之助
高木幸
和田芳次郎

電話 3番です

藥品百貨と

寫真機材料の店です

平市本町二丁目

西村屋藥局

腸胃性病性

内科 胃腸病科
花柳病科
性病科
泌尿器病科
皮膚病科
肛門病科

門專

院醫科性病性腸胃村松
(番七〇一電) 町南市平

療

問