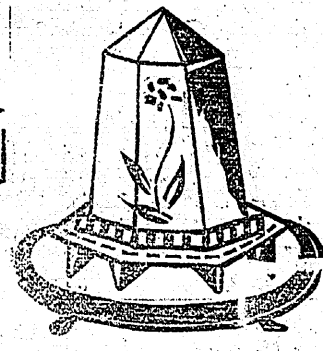


▽暑中の御贈答に!! 宴席に!!
 ◎冷凍貝焼 (二貝十五錢)



ベテライニス券御利用下さい。
 三回券花券付
 金返四巻拾錢
 ☆氷花☆
 ☆六時間保つて
 一個 五十錢

氷は平製氷へ
 配達迅速
 (電二二八・三一六番)

國華ポマード 颯爽たり
 皆様の美容室「理髮東京」は「オールサービス」の満全を期し國華ポマードを初め全部高級化粧品を使用し行届いた技術と共に奉仕致して居ります。
 帝都美容師會々員 理髮東京
 東京國華會 パーティン

旅女中さん 數名至急入用
 但し年齢十八、九才以上の者に限る
 御希望の方は左記の場所(御面談を乞う)★御遠方の者は手紙にて御紹介下さるも差支有りません。
 ●一流の旅館に就職のこと
 申込所 磐城時報社 (平市紺屋町) 磐城時報社 (四倉町本町) 四倉支局 (粕屋旅館向)

花柳病科 泌尿器科 皮膚科 専門
 診療時間 午前八時ヨリ 午後九時マデ
 平市田町(電話六九二)
 江尻醫院
 醫學博士 江尻伊三郎

電話 3番です
 藥品百貨と寫眞機材料の店です
 平市本町二丁目
 西村屋藥局

三井タクシ
 平市二丁目
 電話六八五番

専門 上田外科
 平市南町
 電話一二九番
 入院院應需

味と油香 吉屋
 福島縣平市
 電話(營業部専用)一〇番 (一般用)二七番
 振替東京一九七五五番
 明治生命 磐城代理店 山崎與三郎

夜間診療
 胃腸病科 泌尿器科 皮膚科 花柳病科 性病科
 門專
 院醫科性胃村松
 (番七〇一電) 町南市平
 療間

和洋銅鐵金物問屋
 久産屋商店
 諸橋久太郎
 電話九九番

吉田眼科醫院
 平市紺屋町(電話六八番)

御會葬御禮
 野崎喜代松

産婦人科 花柳病科
 井坂醫院
 平市田町(電話五五九番)

診療科目
 一、齒科一般
 補綴科 保存科 矯正科 小兒齒科 齒槽膿漏科 口腔外科
 一、レントゲン科
 中野齒科醫院
 院長 日本齒科醫學士 中野 惠次
 醫學士 西川 誠
 平市田町(松月堂向)
 電話五〇九番
 ◇看護婦至急募集

氷は魚清!!!
 電話四六七番へ
 平三丁目警察署通り
 本店 魚清氷卸部
 支店 江名町築港内
 江名販賣所
 電話六九番
 (配達人數名至急入用)