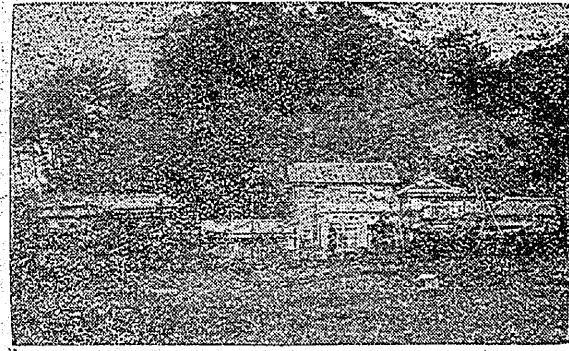


鐵道省指定記念

小名濱...湯本間乗合自動車
無料乗車券サービス
乗車券は小名濱馬目自動車店、西野屋自動車店、湯本駅前丸本、矢内自動車店に御座います。三人様以上はハイヤーをサービス致します。何卒御利用下さい。



小瀧へ!!

- ◇宿泊料 1.50 2.00 2.50 (御滞在は左記料金にて中食料をふくみます)
 - ◇日歸浴席料 20
 - ◇自炊料 50-80 (入場料・室料 夜具料一切)
 - ◇料理...定食 80 1.00 1.50 (その他一品料理洋食)
 - ◇湯効 神経痛、リウマチス、胃腸病、痔、婦人病、道中、中風、肥肝病 (内務省東京衛生試験所指定済)
 - ◇諸設備 撞球臺、高級ラヂオ、大廣間、讀書室、近代式浴場と洗面所、水洗式便所、小動物園、ククン部、御子様運動器具
 - ◇名物 川魚料理(うなぎ、鯉)蜂蜜羊かん
- 女中數名入用●
常磐線湯本驛 小瀧鑛泉
御旅館 瀧の湯
御自炊
電話 (小名濱) 103肆

電話開通

電話七二八番

壽司。天井

御料理仕出し

喜久榮

多少年に拘はらず迅速配達致します

互融會事業近況

一、社會公共事業及慈善事業
●精神修養講話會
●會員ノ吉凶慶弔
●人事相談及婚姻ノ媒介
●除痰救急ノ補償
●税金ノ代納事務取扱
●會報發刊
●勤怠日積立金ノ奨勵
●小資本金ノ相互融通

融通口數 三三〇
融通金額 六、七三、〇〇〇
太平火災海上保險株式會社平中央代理店

石城中小商工互融會

事務所 福島縣平町掘堀小路一番地
小名濱方部 湯本方部
小名濱町吉港 湯本町天王崎
菊田方部 湯本町支店
植田町支店 原町東一番町

移轉御知らせ

毎度御引立に預かつてゐる當食堂は、此程同町字仲町小港商店の向ひに移轉致しました何卒御引立御願ひします

親子 ライスカレー 和四倉仲町
天井 支那そば 洋よねや食堂
牛めし なべやき 食 電話三十三番

◎本日より水豆を始めました

磐城名物...糯米製

北海屋の

もちり館

進物用各種
本品ハ消化吸収願ルヨク病人、産婦、老人、幼児ニ好適ナル食物タルハ勿論ビクニツク、運動、旅行等ニテ疲勞ノ際之ヲ食スレバ勿チニ元氣回復スル事妙ナリ。

●小店員一名至急募集 電話三八八

豆炭特賣

一、品川豆炭 大袋五貫匁入 金七十五錢
小袋壹貫匁入 金二十錢
品質豆炭界ノ最良品
壹袋カラ配達致シマス、ドウゾ御用命願ヒマ

平驛前
電三七番 阿部石炭商店

電三七番 阿部石炭商店

胃腸病科 性病科

花柳病科 泌尿器病科 皮膚病科 肛門病科

門專 院醫科性病胃腸村松
(番七〇一電) 町南町平

上田外科

内臓外科 エツキス光線 産婦人科
長安齋徹 醫學士 黒澤廣

入院隨意 安齋醫院 電話四七五

二ヶ月振りの再演
五月九日より四日間
日本一折紙付
大山裁判劇 若き男女優一行 五十余名の一行



上演藝題
●涙なくしては見られぬ新狂言裁判哀話
●震天動地・人が鬼か!
●六、六〇〇〇圓保険金詐取・骨肉父母妹共謀
●事件發端より準備公判に至るまで上演す
●警官の苦心を見よ!
●大衆料金十錢 聚樂館 電話四七〇

耳鼻咽喉科専門

鈴木醫院 醫學士 鈴木正男
平町田町藤田女學校前 (電話五八番)

北川外科

内臓外科 泌尿器科
平町新川町二七 (諸橋醫院跡)
醫學博士 北川芳夫
技師 小林良夫
電話四六四番