

夕刊 磐城時報

日一廿... 印刷所 磐城印刷所... 発行所 磐城印刷所

創立當時に比較し 躍進の平紹介所

隔世の感に堪へぬ

四家平紹介所長は語る

平職業紹介所では去る大正二年で...

求職者 男 女... 求職 九百七十七名...

投票日は近づく

血みどろな言論戦展開に

汗ダク汗ダクの警察官

平町の櫻花は既に時を越して...

不在投票開始

平町は未だ一名もない

石城郡各選区では不在投票の部...

組頭大会に出席

平署管内消防組頭二十二名...

平農會總會

農會總會は二十一日午後二時...

米價が暴騰して 苦しむ農民

飯米を持つてゐる農家は 三割にも當らぬ

最近米價は諸物價騰貴など昨秋...

東北六縣水産會

石城から出席者

本年度東北六縣水産大會まで...

内郷村で 肅選大行進

肅選大行進

四月植田、五月上遠野...

徴兵検査日割

平町は廿七、八兩日...

松ヶ岡の つぶじ開く

平町松ヶ岡公園は櫻が終る...

中堅農民の 現地講習豫定

石城中堅農民講習生の現地...

詐欺犯捕はる

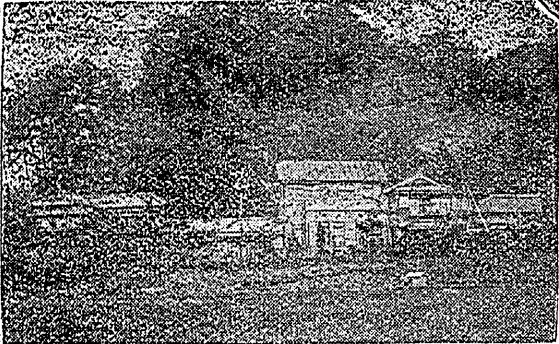
住所不定無職茨城縣東茨城...

電話線を盗む

平署から小野新町署を經由...

鐵道省指定記念

小名濱...湯本間乗合自動車  
無料乗車券サービス  
乗車券は小名濱馬目自動車店、西野屋自動車店、湯本駅前丸木、矢内自動車店に御座います。三人様以上はハイヤーをサービス致します。何卒御利用下さい。



小瀧へ??

- ◇宿泊料 1.50 2.00 2.50 (御滞在は左記料金にて中食料をふくませます)
  - ◇日歸浴席料 20
  - ◇自炊料 50-80 {入場料・室料 夜具料一切}
  - ◇料理...定食 80 1.00 1.50 (その他一品料理洋食)
  - ◇湯効 神経痛、リウマチス、胃腸病、痔、婦人病、逆上、中風、肥胖病 (内務省東京衛生試験所検定済)
  - ◇諸設備 撞球臺、高級ラヂオ、大廣間讀書室、近代式浴場と洗面所、水洗式便所、小動物園、ダンス部、御子様運動器具
  - ◇名物 川魚料理(うなぎ、鯉、蜂蜜羊かん)
- 女中数名入用●  
常磐線湯本驛 小瀧温泉  
御旅館 瀧の湯  
電話 (小名濱) 103番

夜間  
**腸胃病性**  
内科 胃腸病科  
花柳病科 性病科  
泌尿器科 皮膚科  
肛門病科  
**門專**  
**院醫科性病腸胃村松**  
(番七〇一電) 町南町平

御花見には!  
酒銘 **御花見**  
瓶詰  
平町田町  
永山酒店  
電話二〇七番

かまぼく製造  
**折詰造り**  
お惣菜用さつま揚・吉原揚  
平町一丁目  
**不夜天**  
電話一四一五番

米好の花見折詰  
毎度御引立に預り紙上を以つて厚く御禮申上ます。残れる寒さようやく去りて櫻花の期節になりました。例年の通り花見折詰を始めました。何卒多少に不拘御用命下さい。  
(本年は材料も豊富なので中味も豊富です)  
多少に不拘御届げ致します  
花見折詰 二十五銭ヨリ  
蒲鉾製造 四倉町本町新道通り  
折詰仕出し **米好**  
電話(呼出)十九番

内科小兒科 耳鼻咽喉科  
外科花柳病科 レントゲン科  
平町田町 (電話五二三番)  
**高久病院**  
醫學士 高久 忠  
新湯醫學士 赤羽 清  
藥劑士 佐竹 菊雄

外科専門 **上田外科**  
平町南町  
電話一二九番  
入院應需

診療科目  
一、齒科 一般  
二、補綴科 補綴科  
三、矯正科 矯正科  
四、小兒科 小兒科  
五、口腔外科 口腔外科  
六、レントゲン科  
中野齒科醫院  
院長 日本齒科中野 惠次  
醫學士 西川 誠  
平町田町(松月堂向)  
電話五〇九番  
◇看護婦至急募集

吸入用酸素純度99%  
度量衡器  
モリサシ  
ハカリ  
マ ス  
体温器  
寒暖計  
●秤ノ取緒・錘糸・修覆致シマス  
●寫真機 關内藥局  
材料一式  
電話四〇番

開院廣告 **平病院**  
平町共濟病院跡(電六四一番)  
院長 醫學博士 鈴木定藏  
內科 院長 醫學博士 鈴木定藏  
小兒科 部長 醫學士 木下基一  
內科 部長 醫學士 横山喜俊  
一般外科 部長 醫學士 池谷宗三郎  
產科 部長 醫學士 鈴木定藏  
皮膚泌尿器科 部長 醫學士 岡田重德  
物理療法科 技師 岡田重德  
藥劑科 部長 藥劑師 吉本孝平  
◎診療時間 毎日午前八時ヨリ午後九時迄  
夜間診療ニ従事ス  
往診隨時 (急患ハ此ノ限リニアラス入)  
病室完備 入院隨時(自炊ノ便アリ)

開院 **江尻醫院**  
皮膚科 泌尿器科 花柳病科 専門  
診療時間 午前八時ヨリ 午後九時マデ  
平町田町(山内醫院跡)  
電話六九一  
醫學博士 江尻伊三郎  
入院隨意

**吉田眼科醫院**  
平町新屋町(電話六八番)