

磐城時報

日二十... 印刷所 磐城時報社

父に逢ひたくば

靖國神社に來れ

悲壯、湖口戦の華と散つた 渡邊伍長戦死直前の手記

去る七月五日湖口の激戦で決死隊に参加名譽の戦死を遂げた内郷村大字宮字峯根工兵伍長渡邊...

健氣な未亡人

銃後の教材に

内郷村當局計畫

小野氏が最高票

けふ調査委員選舉會

所得税調査委員選舉會は十二日午後一時から平務署樓上に開かれ既定通り七氏當選した...

銃後々々 援強化を徹底

けふ方面委員大會

本縣第十八回方面委員大會は十二日午前九時から平市公會堂で開演、縣下の町村長、方面委員...

國防婦人會總會

出征遺家族を招待

十七日公會堂で開く

國防婦人會平支部各分會總會は十七日午前九時から公會堂で開演、同十時半から支部總會を開き長期戦に備ふる銃後の活動方針...

平署報恤兵金

平警察署の窓口へ届けられた十一日までの恤兵金は左の如し

- 小野 晋平 一〇〇票
柏原幸次郎 一九八票
渡邊 貴一 一九〇票
野崎 滿藏 一六三票
阿部政右衛門 一六二票
青木信次郎 一三六票

齋藤、眞木兩君 文展に初入選

磐陽美術界に快報

嚴選を以つて聞える文展洋畫部で縣下の入選三名中平市だけで二名まで獲得、美術界に凱歌を奏した

將棋大會

十六日吉田屋で

配達人募集

路の補強と竣工を行はせ、江筋側は日業に水路を貸與兩者相互の利益を圖つて農民を干慮から救済するなど郡内産業經濟方面に益す處も又大きい、政治的には目下建築統制で立往生の形にある縣廳會問題で當時孤軍奮闘縣會へ廳舎建築延期論を叩きつけ世人の注目をひき、今にして先見の明あつたと讃嘆されてゐる。次期代議士候補に擬せられるも又宜なる哉

會々人

會々人

小野委員が小沼町に盡した功績は枚擧に遑ないが、町營魚市場の建設を初めとして上水道の建設など代表的なもの

九時から五丁目吉田屋で開演す、會費七十錢
水神社祭典 平市水道部水池内神社の祭典は十五日執行
現金泥就縛 四倉町字粟木作農渡部製作方に於て昨年十一月中現金五十餘圓を盗まれた事件は四倉署で捜査中十一日に至り製作の長男榮司郎(二七)假名の仕業と判明した
漁夫頓死 四倉町字新町大和田キチ方漁夫豊間村字海邊生れ志賀清司(二四)は十一日午後二時頃相馬郡原釜沖合にて鵜揚作業中海中に墜落溺死したが検死の結果心臓麻痺と判明
四倉町の痴漢 去る二日夜一時半頃四倉町堀川一一一漁夫鈴木留吉(二六)の不審な寄貨として怪漢忍び入り就中腰中の袋(マサ)に怪しかりぬ振舞を演じたが、マサが騒いだので男は目的を達せず逃走した、婦女連を襲ふ常習犯の仕業と見て四倉署で捜索中

配達人募集
小學六年以上歡迎
磐城時報社

會々人
會々人
會々人

戦地通信

新戦場にも秋の訪れ

市内材木町出身 長谷川左武郎

夏蟬の聲も漸く衰へて千草にすさる、御後援と御期待に副ふ可
だく秋虫の奏樂が何時しか新戦く破竹の勢を以てひたすら前進
場にも訪れて最早秋と言ふ感じ致して居ります

吾々戦線の兵士が一意〇〇に向つたことはありません、また過日
つて進軍を続けつゝある時統帥御下さりました慰問品並に
の皆様に於ても亦一段と緊張御下さりました慰問品並に
防空演習に或は勤勞奉仕に出征手致しました、何時に變らぬ各
家族の家庭訪問等に涙ぐましく位の御厚意有難く喜んで頂戴致
迄の活動の有様聞くにつけ見ました

につけ誠に力強く頼もしく限り機会がありましたら會長殿上
と戦線の勇士も一入感激致し感り會員御一同様並に市民各位に
謝致して居ります
世界列強環視の中に將最後の據
点たる武漢三鎮の陥落も愈々日
軍に迫つて参りました、此の國
の爲御奮闘あらんことを御願
第一線兵士の苦心もまた並大抵
ひ致します、先は御禮奉々近況
ではありませんが統帥國民熱誠
まで (軍事後援會長長)

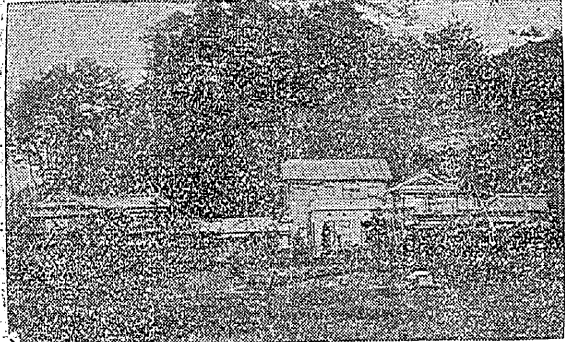
野澤武蔵

市制實現と同時に急務を痛感
して十三年度豫算に反映せし
めた社会事業に「隣保館」建設
と「公益質屋」があつた、前者
の隣保館は社会事業助成會の
經營に成り豫算面では直接市
に關係を有せず、土地問題も
山崎三郎氏の寄附に依つて
決定を見て近く建築に着手す
る模様で附帯して行ふ授産事
業と共に完成を期待されてゐ
る

公益質屋は特別會計として豫
算六萬六千圓計上、一部議員
の反對あつたが庶民階級の利
益を目的に、五月二十七日の
市會へ公益質屋條例を提出し



秋の行樂に
せし御來遊を...



小瀧
電話一〇三番

六萬二千圓に對する主務省
の難点は所要額を遙かに超過
してゐると云ふ理由にあるら
しい、當時鈴木(光)議員が
起債額が多過ぎないか、最初
の起債を小にして漸次開口を廣
めては如何か、二年間は三萬
圓位で足りると思ふが安い利
息で借りるのだから、と恰も
利息を拂つて儲かるやうな答
辯をしてゐる、勿論理事者と
て市の利益を考慮しての計畫
であつて責むべき處はないと
しても、斯ふした社選な計畫が
主務省に見破られ、その結果
所要額超過問題と成つて表面
化し、認可の遅延ともなり市
民の期待を裏切つて閉店を過
戒すべきであらう

御子様用=可愛らしい=冬の用具
帽子、洋服、毛糸製品類
ツルヤ
電話一四〇

職工及見習工募集
一、指物工 二名 給面談
見習工
一、旋盤部、仕上部、鑄物部、
木型部、製罐部、電気部、各五名
通勤、住込隨意、委細來所サレタシ
平月見町 佐藤鐵工所
電話三六二番

かまぼく
折詰生造
お惣菜さつま揚・吉原揚
平市一丁目
電話一四一番

スポンジ酒 二圓
スポンジ活血錠 三圓・五圓
スポンジ
美味にして
強壯の効
著大
血を
ふやし
肉を
肥やす
本舖 會屋町
店 賣 販 下 縣
局 藥 邊 野 山 目 町 五 平

平市田町(三町目裏)
明雲堂眼科醫院
電話六六九番
◎入院應需(自炊の便あり)

開業御挨拶
今回左記場所株式取引店を開業致候
間多少に拘はらず御用命御引立の程奉
懇願候
公債・株式現物賣買
横塚正雄商店
平市南町二九
電話六七一番

出前迅速
十一屋食堂
御二階ノ御利用 平局前
電話三三三番

魚をすく
ヒール凍魚
鯛 マナ鱈 帆立貝柱
目 抜 平アヂ うに貝焼
甘 鯛 エ ビ マ
日本産手特約電話三三三三番
平製氷會社
平市南町
電話四二八番

耳鼻咽喉科
レントゲン科
醫學博士 高柳博明
平市南町(電話三三六)