

夕刊 警報時報

日五

編輯兼發行 岡田弘成
印刷所 岡田印刷所
印刷所 岡田印刷所
發行所 警報時報社
一部金貳圓 一ヶ月金貳圓
廣告料 一行十二字貳拾五文
日刊(日曜祝祭日)翌日休刊

秋刀魚期迫る

手具脛ひく各濱 磐城丸十六日出帆

秋刀魚は愈々二十一日解禁網を投する筈である、小名されるので石城各濱の漁船漁水産試験場の磐城丸は解は出動の準備を整へ手具脛を前に魚場調査のため十ひいて待期してゐる、石城六日正午小名濱港出帆、青の秋刀魚船は一兩日中に廻森縣野島沖合に向ふが、小航する東日本丸を筆頭に三名濱、江名、四倉等の漁船十餘隻で二十日午前釜石港は磐城丸からの情報を得てに集合し同日正午出帆二十漁場に向つて活動するわけ一日午前零時を期して第一である

井上組頭逝く

日本消防界の元老

平消防組頭、平市議員井上茂作氏は久しく病氣静養中夫の二日來病草まり十五日午前三時二十分死去した享年七十二歳である、井上氏は神谷村大字鹽中野家に生れた故中野浩忠氏の實弟で井上家の養子となり青年時代には官界に在り明治四十四年平消防組頭に就任以來今日迄二十八ヶ年勤続、平消防組の功勞者で大日本消防協會創立に盡力し理事として現在まで活躍してゐた、十數年來「消防と防空」を提唱警防隊組織に奔走してゐた、平町議五中心とする附近の防空訓練期當選、前町會議長で平状況を視察する

君島知事

明日來平

君島知事は十六日來平市を奔走してゐた、平町議五中心とする附近の防空訓練期當選、前町會議長で平状況を視察する

教員、保母 檢定試験

濱通り小學校教員、幼稚園保母の檢定試験は十一月十四日から十八日迄五日間平第三校で行はれるが願書は十月一日から十五日迄縣教育課宛提出すべしと

自作農 移民募集

平市ではこの程北海道廳から自作農移民者並に拓殖實習生の應募者斡旋方を依頼して來たので十五日各區長に通達した、詳細は市役所に問合はせられたい

漁業用の 代品研究

小名濱水産試験場では代用漁業用品の研究を行ふ事になり指導船磐城丸が秋刀魚漁に出るのを好機に實地研究を行ふ事になった、今回は先づ年輸入額三百萬圓に達する漁網染料の輸入防止のため國産染料で仕上げた十種類以上の網を使用して「染料の強弱」を始め「染料の糸に及ぼす影響」と「染料と魚のかゝり度合」を基礎的に調査すると共に鉛代用の錘として鐵屑等を用ひたコンクリート錘を使用調査する

富金山の戦ひて

山野邊少尉戦死

錦村出身兩角部隊山野邊少尉は十一日の富金山丁巴の激戦で名譽の戦死を遂げた旨十四日實家へ通知があつた、同少尉は同村切つての資産家で約十年同村役場の書記を勤め更に郷軍分會長、青年學校指導員を勤め村の中堅人物で將來を囑望されてゐた、實家には妻みね(四〇)さんと長男久(七)長女はつ(一四)さんの外二男一女がある

大寶寺に寄附

平商業學校教諭前松鐵氏は兩角部隊特務兵として活躍中であるが今日まで微傷だに負はないのは平素信仰してゐる日蓮上人の加護によ(三九)は昭和十一年二月朝里から送られた新聞で平市大寶寺の本堂が建築されるのを知り建築費の一部にと信不通となつたので七十五

視力保存デー 各學校の催し

市内中小學校では十月十日の視力保存デーに眼の衛生に關する智識を普及し失明の防止、眼疾豫防運動を實施する事になつたが當日は各校醫の講演、生徒の作品展等がある

搜索願二件

△栃木縣鹽谷郡藤原町沼尾春吉長男沼尾伊三郎(四四)は昭和十年十一月入山八仙に出稼中行衛不明となつたので搜索願を提出した△宮城縣名取郡中田村宇町今朝松次女 今野タケヨ(三九)は昭和十一年二月朝里から送られた新聞で平市大寶寺の本堂が建築されるのを知り建築費の一部にと信不通となつたので七十五

商店法について

平商工會幹部談

多年の懸案であつた商店法は三月廿五日公布されこれに實施は十月一日から行はれるが平商工會では近く同法を解説した印刷物を市内一千の商店に配布する外店主を招き座談會を開催し趣旨の徹底に努める筈であるが、平商工會で左の如く語つた一般商店の營業時間が長

産より小粒 豚肉一斤廿けは多いので閉口します、八錢一卅五錢骨付油肉多、裏山本町タケヨの弟飛鳥善八が平署に願ひ出でた

賭博で罰金

錦村 中田字糠塚 職職 高木省吾(三三)同人夫納谷民治(三三)宇落合請負業柴田稻作(四五)の三名は去る十一日夜前記稻作で花合賭博を行ひ平區で十五圓宛の罰金を言渡された

南京から

騎兵上等兵箱岩喜代太郎君から南京に於ける相場のニースが届いたがそれによると△里芋一升三錢、内地の品と同じ七月下旬出来△南瓜一斤三錢、内地の品より甘味なくうまくな△とうがね一斤一錢五厘、内地産と同 △茄子一斤六錢、胡瓜のやうに長く味が甘い △蓮根一斤六錢内地産と同じ八月月上旬出初めた△卵一斤二十五錢、内地産も餘りありません、只燻だ

八方散

飲んで腫物の妙藥 水野藥局 平市・電六九九

魁文堂

發賣元 一貳二〇錢
よく効く神效水
藥劑士堀功調劑
めぐすり

鹽豚

平市田町 三三三三屋 電話三三三番

業時間及休日 休日十六歳未満の少年少女には毎月二回以上の休日と與へること 就業時間制限 同上の者に對しての就業時間制限は、交通機關内の店舗や露店には適用されないが但し露店の營業時間を制限せぬため附近の一般商店が影響を受ける一認められる所では地方長官によつてこれに制限を加へられることになつてゐる

この外販賣人によつて皆値段が違つてゐる次に酒ビール、サイダーを紹介し、△酒は酒保で一、六〇錢 地方賣店では三、八〇錢 △ビール酒保で上海では十七錢、地方賣店では二十五錢、南京では酒保で二十五錢、飲食店では六十錢より八十錢位します 南京に電車がなければ驚きます、人力車も一里半も走つて十錢もやれば喜んでゐます、又南京虫の本場と思ひの外一匹もありません、只燻だ

放送局 指定相談所に
ラヂオの故障の多い季節になり
ました。
修理は測定装置完備の弊店に
放送局指定ラヂオ相談所
且下受信機配給所
富永ラヂオ店
平 驛 前
電話 四九六番

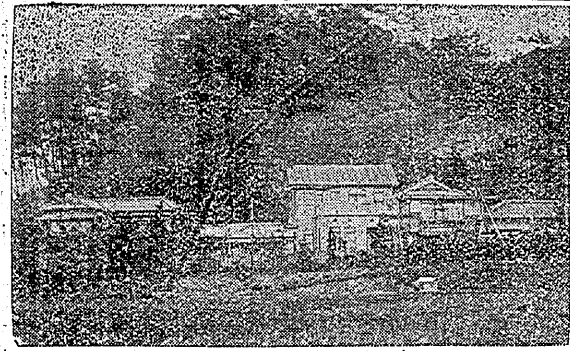
元東京市教育局學校衛生技師
醫學博士 **岡田道一先生著**
育兒法と牛乳の用ひ方
定價一部十錢ですが赤ちやんのあるお母様
方に無料で差上げ度いと思ひます
御希望の方は左記へ御申込下さい
平 市 鎌 田 町
岡田ミルクランド
電話 五一 番
配給所 湯本、綴、四倉

新装浴場完成!!
驚異的諸症卓効の温泉!!
而も海の味覺を満喫しつゝ深山幽谷
の桃源境を探索し得る近代的理想境
出現。是非々々皆々様の御清遊を
御待ち致して居ります。

吉田眼科
平市紺屋町(電話六八番)

四倉 港
鐵道省指定
鑛泉旅館 **海氣館**
電話 五番

一、煉炭 各種 特價販賣
一、豆炭
薪炭大暴騰ノ折カラ御家庭ノ經
濟燃料トシテ御勵メ致シマス
平 驛 前
阿部石炭商店
電話 三十七番



常磐線湯本驛
鐵道省指定旅館
小瀧
電話 一〇三番

吸入用酸素純度 99%
モノサシ
ハカリ
マス
体温器
寒暖計
回寫眞機 **關内藥局**
材料一式 電話 四〇番

産科 院長 **木村寅次郎**
婦人科 醫學博士 **内木宗八**
外科 藥劑師 **大岩俊雄**
藥局
平市新川町十九
入院隨意 病室完備
木村病院
電話 一六四番
◇看護婦募集

内科 レント
小兒科 ゲン科
四倉町(電話三十番)
吉田醫院
醫學博士 **吉田正**

スピート時代に
パーマネント
健康美時代に潑刺ミ
オゾン美顔術
婦人御洋服に
パーマネント
電話 六七八 全部四圓外三
自宅 五二五 金
平 市 驛 前
水野化粧院

平 驛 前
昭和タクシー
電話 三三四〇番

冬品會の第一線に立つ
子供帽子 — 中折帽子
最新型.....豊富陳列
ツルヤ
電 一 四 〇

女中さん入用
平 驛 前
旅館 **甲陽館**

公債・債券
質物一般
三井質店
平市四丁目
電話 六〇六番