

警探時報

日八十
編輯兼發行 岡田弘成
印刷所 加納活版所
發行所 警探時報社
一部金貳圓 一月金貳拾圓
廣告料 一行十二字 貳日五錢
日刊(日曜祝祭日) 翌日休刊

顔見せ詐欺團「罪状」

首謀者は二人 平署の取調べ進む

昨報「抗夫募集を口實とし(三三)大里助次郎(四五)の北海道明治製糖株式會社兩名は詐欺事件を計に偽電を打ち同代表野中割の好い手當で抗夫を氏から三百圓を捲き上げた口説き集めて應募人夫に仕詐欺團の二味十數名は十六上湯本平間の列車内でも日夜平署で檢舉以來地部ルンペンを狩り集めて野中長刑事が主任となり嚴重取氏の居る葛屋旅館に連れ込調べた結果十八日全貌が判り三百圓を捲き上げた上散明した、一味の首謀者は勿々飲み抜いたものである

首謀者長澤の横領事件も發覺

出征兵の委託金を誤魔化す

更に追窮の結果首謀者長澤此程淺野物産會社請負ひで龜吉は五月中旬僚坑夫近藤内郷村綴製作所附近から長賢一が出征する際炭礦から倉坑迄の上水道敷設工事に百四十圓の手當を受取り貯蓄した

警陽野球 あす一試合

警城審判協會主催東朝通信

警城審判協會主催東朝通信部後援の第十三回警陽野球大會第二日は十九日警中球場で左の二試合を舉行す

上水道敷設

警陽村第二警城炭礦では従

警陽村第二警城炭礦では従來より坑内對抗戦へ出陣するので棄權水を以て飲料に代へてきた古河は不戦勝二十六日のが衛生上思はしくないので准決勝戦へ臨む事になった

四倉署に 窃盗犯検挙

本籍江名町宇南町三一番地

本籍江名町宇南町三一番地生れ窃盗前科三犯坂本松之助(五八)は去る十四日久之濱町宇江之網金丸辰之助方不在を見て忍び入り白米

公會堂落成式 早くも申込殺到す

平市公會堂は第二回の寄附

平市公會堂は第二回の寄附募集も順調に進捗し七月中旬には落成する事になったが落成を前にして赤井村日曹鎮業所から着炭祝賀會場へ借り度いといふ申込みがあり石城酒造組合からも清酒品給會を平市で開くので會場を使用したいといふので市當局では最初日本間の竣工を待つて落成式を舉行する筈であつたが日本間は一月に落成する筈なので線上げて本館落成次第来月中旬に落成式を舉行する事になった

小學校長會

石城倉庫發の列車にて教育並

石城倉庫發の列車にて教育並に小田原、箱中の新妻定利君の留守宅の小川郷隣前小川繁太郎氏が

視察旅行

四倉小學校教員約三十名は

四倉小學校教員約三十名は十九日午前〇時三十八分四日同宇横内區内より出征平署に檢舉されたが同人は

婦人總會

警陽村警城炭礦長會坑では

警陽村警城炭礦長會坑では十九日午前十時から同坑球場で國防婦人會女子青年團聯合總會を開き併せて會旗樹立式を舉行する

七十の母の 搜索願

東京市瀧の川區田端町荒川

東京市瀧の川區田端町荒川は(七〇)は十數年前東京市から平市に來たらしく世話をしたいから捜して下さいと娘ヨシ(四〇)は十八日平署に搜索方を願ひ出た

陸上競技

入山炭礦對日立鐵山の陸上

入山炭礦對日立鐵山の陸上競技大會は十九日入山球場で行ふ

久濱青年奉仕

双葉郡久之濱町宇横内青年

双葉郡久之濱町宇横内青年團々長鈴木定衛氏外團員十人から三百圓を引き出し遊日同宇横内區内より出征平署に檢舉されたが同人は

貯蓄報國週間 警城無盡の計畫

百五十名の社員總動員

百五十名の社員總動員來る二十一日から二十七日白標をかけ加入者募集、集一週間に全國一齊に行はれ金等に從事する外未收掛金を國民精神總動員貯蓄報國の三割回収を目標に努力、強調週間に平市警城無盡株式會社内に日九貯金會を設け式會社では縣下三十八ヶ所所て社員から月給の百分の五の支店出張所所在地に宣傳の強調貯金を行はしむる等の立看板を樹て小宅社長以貯金報國運動の實をあげる下百五十名の社員が總動員になつた

健康兒縣代表に 金成醫師の令息

平第三校六年生

健康兒縣代表に金成醫師の令息平第三校六年生健康兒選定は縣下で男女六人の小學兒童を選んだが更に東京中央委員會で候補者を詮衡した結果本縣代表四名町國防婦人會分會に於中村町原町宇新町高橋はる二名のうち男兒一名は平市三小學校六年生金成俊男十君と決定した、二十五日審査される全國健康兒童の候補者になつたわけである

新聞記事を差止めると 三百圓を詐取

好問のラデオ商檢舉

新聞記事を差止めると三百圓を詐取好問のラデオ商檢舉好問村北好問ラデオ商矢内ら五十圓の詐欺を働いた事(四六)は七日朝無斷家出し平市方面に來たらしいと捜索方を願ひ出た

製氷工場建設

四倉漁業協同組合にては

四倉漁業協同組合にては同地理立地に製氷冷凍貯藏庫を建設すること、成り近く起礎工事に着手する豫定であるが敷地は二百五十坪建造物は長さ二十間巾十間半總工費十二萬五千圓内農林省補助額は六萬五千圓にして完成後は一日の製氷量は十噸であるが貯氷は二百五十噸まで出来る、尚冷収用高は二百三十噸を要すること各費用機具は最新式のものを購入すると

漁業視察

石城郡の 多賀郡平瀨町小松町長及び

石城郡の漁業視察 多賀郡平瀨町小松町長及び全町議は漁業先進地小名濱江名、四倉各漁場を二十日實施視察することとなり來郡するが視察要項は左の如くである

漁業組合改革前後の状況

一、改革前の状況
一、改革の経過及現在の状況
一、立替金の組請構造
一、組織
一、立替金の徴収方法
一、資金調達の方法
一、鮮魚販賣の方法
一、金融
一、信販購利組合の事業内容
一、其他金融
一、漁港修築計劃並に經費地元負擔の方法
一、計畫
一、經費地元負擔方法

四方散

飲んで腫物の妙藥

飲んで腫物の妙藥 水野藥局 平市。電六九九

漁業經營

漁業經營 共同施設、作業の統制、努力の合理化、製品販賣の方法、生活資料の自給自足、生活資料、副業、及購入法、副業、冠婚葬祭其他、備考、共済貯蓄、水産教育、イ、學校教育、ロ、社會教育

四十女家出

相馬

四十女家出 相馬

代理店係 名募集

◎ 我社ハ所謂手腕家ヲ望マズ
 ◎ 熱意アル努力家ヲ求ム
 ◎ 固定給ト成績ニ應シ毎期昇給
 ◎ 希望者ハ履歷書ヲ送レ
 小口貯金ノ先驅

板谷生命仙臺支店
 仙臺市南町三五
同 事務所
 平市才植小路一
 電話六二五番

釜めし
 うな井 外一品御料理ハ
親子 安クテオイシイ
 茶めし 四倉仲町幸町通り
 多少にかへわらす 御届けします
大漁亭
 電話五十一番

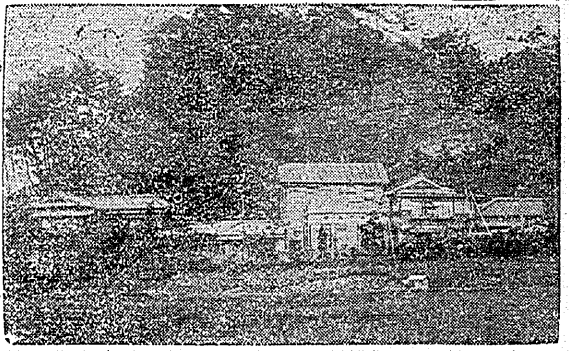
和洋銅鐵金物問屋

久金屋商店

諸橋久太郎
 電話九番九九番
デンキ・タイヤ
 電話六三二番

吉田眼科
 平市紺屋町(電話六八番)
 △看護婦数名入用

飲料水業界-卅年-歴史-傳統-持
アイスキャンデー
 使用機械ハ世界的ニ名聲ノアル冷凍機
 械界ノ權威キンシ井ツク(專賣特許)
 ◇卸部◇
 キャンデー製造原料一切
 二丁目警察通 **マルサ** 第二支店



西洋いちごが 出盛つてゐます
 猿の子が生れました
 とても可愛いです
 常磐線湯本驛
 鐵道指定旅館
小瀧礦泉
 電話一〇三番

御引立ヲ乞フ
安田生命 代理店
 井上茂作
 平市五丁目
 電話六六番

魚清自慢の
特製 みつ豆
 出前も迅速に致します
 平三番客路通り
魚清食堂
 電話六三三

春から夏へかけての
遊覽地 新舞子
 客室全部に電灯を点しました
 御遊覽客は町中に御案内申上げます
 大浦村上仁井田
渚亭
 ◎ 國道から五分

耳鼻咽喉科専門
鈴木醫院
 醫學士 鈴木 正 男
 平市田町藤田女學校前
 (電話五八番)
 (入院のお需に應ず)
 (自炊の便あり)

外科一般 レントゲン科
 内臓外科 泌尿器科
北川外科
 平市新川町二七
 醫學博士 北川 芳夫
 醫師 三浦 常保
 電話四六四番
 ◎ 晝夜診療 ◎
 (血液検査毎日)
 (インデモ)
 (入院出来マス)

吸入用酸素 純度 99%
 度量 摩ノサシ
 ハカリ
 マス
 器量計 体温器
 寒暖計
 回秤ノ取緒・錘糸・修覆致シマス
 回寫真機
 材料一式
關内藥局
 電話四〇番

北海屋の
もちあめ
 箱入 三十錢ヨリ
 壹圓マデ
 ◎ 淺草のり 十錢ヨリ四十錢
 各種アリマス
 平市二丁目
北海屋商店
 電話三八番

産人科 院長 木村寅次郎
 婦人科 醫學博士 内木宗八
 外科 藥劑師 大岩俊雄
木村病院
 平市新川町十九
 電話一六四番
 入院隨意
 病室完備