

自動車修繕 見習工 数名入用

◎年齢十六七才迄
◎詳細は面談
平市南町
フォード自動車指定工場
佐藤商会
電話三八一箱

カメラニュース

オ待チカネノ花ノ撮影會
ノ結果ガワカリマング。
下記店内ニ美シク飾ラレテ
居マス。
長濱先生ノ選評モ着ケテアリマス
ゴランクグサイ。

ニシムラヤ ヤクテン
タイラシ 2 チヨウメ
デンワ 3 バン

安田生命 代理店

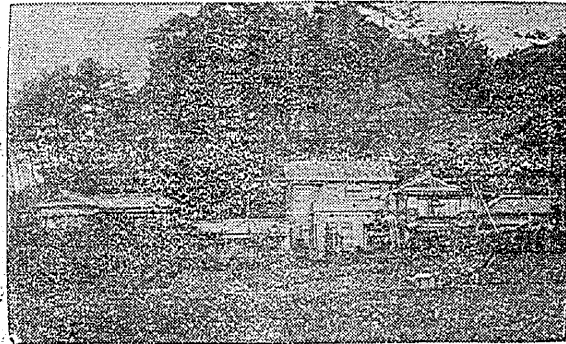
井上茂作
電話六六六番

家傳靈藥 消食散

三百年の歴史を有する
馬相ハシサキ
代理店 平市大町丸龜商店
電話一三三番

耳鼻咽喉科専門 鈴木醫院

醫學士 鈴木正男
平市田町藤田女學堂前
(電話五八番)
(入院のお需に應ず)
自炊の便あり



常磐線湯本驛
鐵道指定旅館
小瀧鑛泉
電話一〇三番

耳鼻咽喉科 大和田醫院

入院自炊の便あり
平市南町(電話一七〇番)

内臓外科 エツキス光線

産婦人科 醫學士 黒澤廣
長 安齋徹
平市田町
安齋醫院
電話四七五

花柳病科 泌尿器科 皮膚科

診療 午前八時ヨリ
午後九時マデ
平市田町(電話六九一)
江尻醫院
醫學博士 江尻伊三郎

外科 花柳病専門

入院隨意
平市六丁目
木村外科醫院
電話三〇九番

昭和三クシ

電話三四三番

吉田眼科醫院

看護婦数名入用
平市紺屋町(電話六八番)

三井タクシ

平市二丁目
電話六八五番

債券 賣買 多田井商店

平市大工町
電話五九一
振替仙台一五三九

油と味噌 吉屋

明治生命 磐城代理店 山崎與三郎
電話(營業部専用)一〇番
(一般用)二七番
振替東京一九七五五番

平病院

平市警察署側(元共濟病院跡)
院長 醫學博士 鈴木定藏
副院長 鈴木定藏
佐藤幾要司
高橋俊幸
鈴木元雄
吉本孝平
物理的療法科 部長 鈴木定藏
皮膚泌尿器科 部長 鈴木定藏
小兒科 部長 鈴木定藏
内臓外科 部長 鈴木定藏
内臓一般外科 部長 鈴木定藏
物理的療法科 部長 鈴木定藏
藥劑科 部長 鈴木定藏
診察時間 毎日午前八時ヨリ午後九時迄
夜間診療ニ從事ス
(急患ハ此ノ限リニアラス)
往診隨時 入院隨時【自炊ノ便アリ】
病室完備 入院隨時【自炊ノ便アリ】
入院料 一日 二等壹圓參拾錢