

社員募集

固定給料を支給す

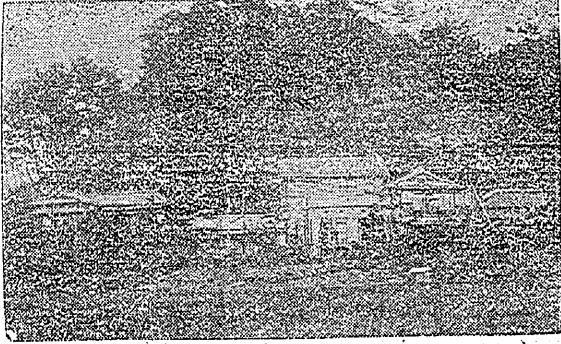
- ◆扱ふ保険は優秀、無比断然他社の追随を許しません。
- ◆経験なき人には所長が責任を以て懇切に指導致します。
- ◆詳細は面談を願ひます。

平市 鍛冶町

三井生命保険株式會社

平出張所

電話五〇三番



西洋いちごが

出盛つてゐます

猿の子が生まれました

とても可愛いです

常磐線湯本驛

鐵道指定旅館

小龍鑛泉

電話一〇三番

自動車修繕

見習工 數名入用

- ◎年齢十六七才迄
- ◎詳細は面談

平市 南町

フォード自動車指定工場

佐藤商會

電話三八一番

夜間診療

胃腸病科

内科 胃腸病科

花柳病科 性病科 泌尿器病科 皮膚科 肛門病科

門專

院醫科性胃村松

(番七〇一電) 町南市平

療

飲料水業界=卅年/歴史/傳統ヲ持ッ

商店ノ

アイスキャンデー

使用機械ハ世界的ニ名聲ノアル冷凍機械界ノ權威キンシ井ツク(專賣特許)

◇卸部◇
キャンデー製造原料一切

二丁目警察通 マルサ 第二支店

債券 賣買 金融

質物一般

多田井商店

平市 大工町

電話 五九一

振替 仙台台一五三九

御挨拶

私儀病氣のため去る四月以來慶應大學病院に入院醫院を休業仕り御迷惑を相かけ申譯無之候、病氣全快の上再び開業從前通り診療に從事致す可候間御諒承下され度候

御詫び 増田 之

昭和十三年五月

慶應大學病院にて

新設

内臓外科

エツキス光線

長 安齋 徹

産婦人科 醫學士 黒澤 廣

平市 田町

安齋醫院

入院隨意

電話 四一五七

久金屋商店

和洋銅鐵金物問屋

諸橋 久太郎

電話 九番九九番

デンキ・タイヤ部

電話 六三三番

耳鼻咽喉科専門

鈴木醫院

醫學士 鈴木 正男

平市 田町 藤田女學校前

(電話 五八番)

(入院のお需に應ず)

(自炊の便あり)

モゲン

特許新洗劑 漬けて十分間 揉まずに落ちる

モゲンは、洗剤とは原料から異つて、洗剤原料から製造されたもので、水に溶いても中性で、洗剤の性質を備へる事なく、目や人肌やステール製器も、洗剤に比して、白物に害はせず、美しく洗へ、其上、洗い出しが容易、どんな生地でも理想的に洗へる新洗劑です。

電話 一〇一〇 三五〇

社 會 式 株 業 製 業 工 一 第 國 本 産 石 ルー セ ル マ ア ン ゲ

三五電・二平 店 品 洋 野 中 店 約 特

公債・債券 質物一般

三井質店

平市 四丁目

電話 六〇六番