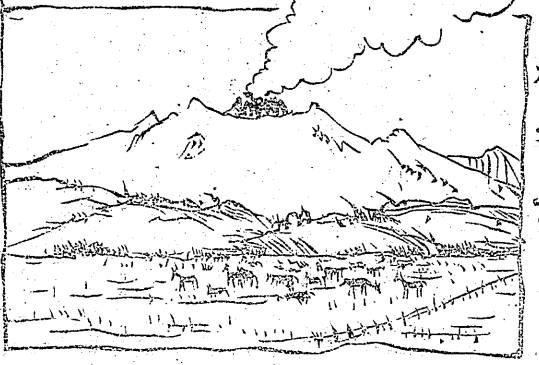


再び北海道へ 旭川附近の耕地の中には...

再び北海道へ 旭川附近の耕地の中には...



樽前山 北海道の印象として...

再び北海道へ 旭川附近の耕地の中には...

湖面の閑寂と蝦夷富士の秀麗は一見の價値は充分...

噴火湖を犬廻りする沿線の風光は亦捨て難い前後六時間...

再び北海道へ 旭川附近の耕地の中には...

樽前山 北海道の印象として...

再び北海道へ 旭川附近の耕地の中には...

本、無味乾燥なるところ半は四、五、六年用上下各三...

噴火湖を犬廻りする沿線の風光は亦捨て難い前後六時間...

再び北海道へ 旭川附近の耕地の中には...

樽前山 北海道の印象として...

再び北海道へ 旭川附近の耕地の中には...

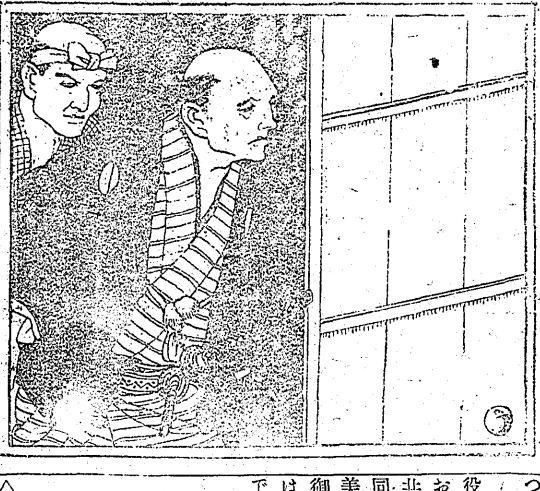
再び北海道へ 旭川附近の耕地の中には...

噴火湖を犬廻りする沿線の風光は亦捨て難い前後六時間...

再び北海道へ 旭川附近の耕地の中には...

樽前山 北海道の印象として...

再び北海道へ 旭川附近の耕地の中には...



再び北海道へ 旭川附近の耕地の中には...

樽前山 北海道の印象として...

再び北海道へ 旭川附近の耕地の中には...

再び北海道へ 旭川附近の耕地の中には...

噴火湖を犬廻りする沿線の風光は亦捨て難い前後六時間...

再び北海道へ 旭川附近の耕地の中には...

樽前山 北海道の印象として...

再び北海道へ 旭川附近の耕地の中には...

再び北海道へ 旭川附近の耕地の中には...

噴火湖を犬廻りする沿線の風光は亦捨て難い前後六時間...

再び北海道へ 旭川附近の耕地の中には...

樽前山 北海道の印象として...

再び北海道へ 旭川附近の耕地の中には...

再び北海道へ 旭川附近の耕地の中には...

噴火湖を犬廻りする沿線の風光は亦捨て難い前後六時間...

再び北海道へ 旭川附近の耕地の中には...

樽前山 北海道の印象として...

再び北海道へ 旭川附近の耕地の中には...

貸切は... 親しみあるサービスを以つて知られたる!

小名濱商事株式會社 平出張所 電話六〇三番

開業 耳鼻咽喉科 専門 (入院隨意)

吉田眼科病院 平町紺屋町

Advertisement for Bee Brand Beer (蜂のブドウ酒) with an illustration of a bottle and a table with glasses.

月曜論壇
何人に投せん歟
改選期まであと二旬足らず、戦後いよいよ熟して

選挙民の意志を正しく反
映せしめることは、選挙を
行ふことの真目的である。

最後の日は近づいた。そ
の把握する所謂清き一票の
行使に就て最大限の関心を
有たねばならぬ秋に當面

堂々たる現縣議(若松)
選挙人名簿から脱落
其間故意の存在を疑惑して
俄然硬化した来た反草野熱

不審の素見客は
小野新町の強盗
平署員が格闘逮捕
昨六日午後十一時半頃、小野新町

四倉市の蘭取引高
既五萬圓に近づく
出廻總計一萬五千貫
六十外、代金四千四百三十二

梨即賣
日十所
梨即賣會は、政策上最少限度に於ては

激越興奮の裡に
辯士悉く中止を喰ふ
異常の活気を見せた
衆議館の無産黨演説會

百五十の精銳が
虚々實々の秘術
火花を散らして闘った
在郷軍人武術大會

三人組の覆面怪盜
九軒を荒し廻る
大体の目星が附いて
一二日検査の見込

深夜の怪漢
窃盗一件を自白
大浦村大字細谷愛川孫三郎が、

落雷の爲感電
老爺危い一命を取り止む
大浦村大字細谷愛川孫三郎が、

東北ヒヨケの元祖
敷島平
防水布製
ヒヨケ。テント

外科
整形外科 松永憲一
産科 婦人科 院長 木村寅次郎

木村病院
平新川町十九
電話一六四番

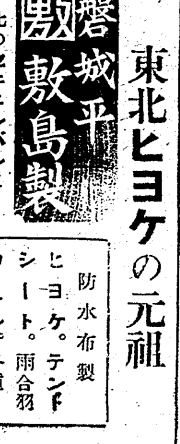
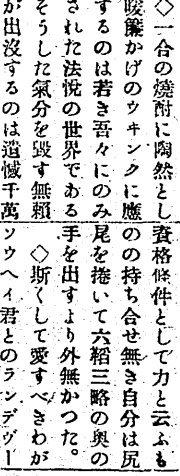
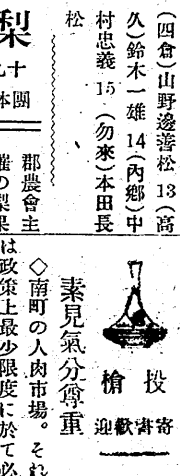
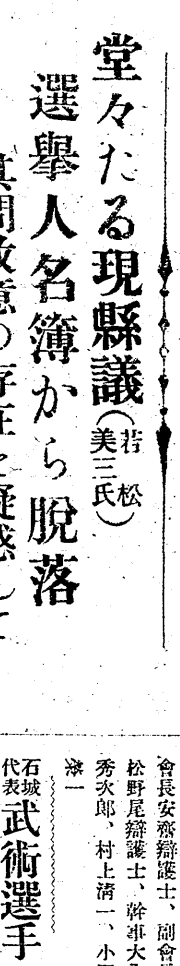
釜屋商店
警城國平町五丁目
電話九番 九九番

大和田醫院
平町南町 (電一七〇番)
耳鼻、咽喉科専門

一圓十錢のフランス
マルソー會社元詰
マルソー、ブルック、生葡萄酒

父志賀伊之松儀葬送の際
遠路諸君御會葬被下難有奉拜謝

外親戚一同
男 志賀吉次
電話六七七番



平町新風景

冷涼の秋來る
新川畔に流るる
ちりちりと行く
照つた夏の日の陽射もい

三人組の覆面怪盜
九軒を荒し廻る
大体の目星が附いて
一二日検査の見込

深夜の怪漢
窃盗一件を自白
大浦村大字細谷愛川孫三郎が、

父志賀伊之松儀葬送の際
遠路諸君御會葬被下難有奉拜謝