

常識としての防音問題

島田忠夫

文化の進歩に従って、社に互つて鼻血が止まらな... 防音問題の最も重要は、

三つの詩

高瀬勝男

星塵が實際生活の上... 針は三界にある様だ

風と神

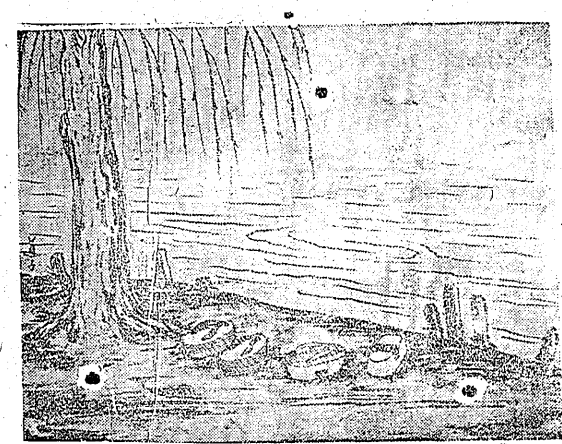
野本多岐夫

風一つ空深く吸はれるわが神の静かな... 吾が胸をこきりて啼く青鷗のけたまひ

浪人長屋

西 彦

必要に迫られる者は... 多摩川の水あたりに



「死んでも、いやでござん... 相手の男だけを死な...」

と、ひそかに北窓笑むの... 石吉を呑んだ川には、朝

九々いらす珠算に就て 吉田松雄

減法とは加法の逆... 五珠を拂つて二を入れ

五珠を入れて一を拂ふに... 五珠を拂つて二を入れ

奉祝 皇太子殿下御誕生 提灯店

品質第一 平牛乳舎

小児科専門 志賀醫院

高久病院

生花教授 須藤まづの

眼科専門 賀澤眼科

貸切御用命 マツサキ

富士自轉車 指定販賣所

胃腸病科 皮膚科

富士自轉車

早梅笑ふ春立つ朝を 珍しい五寸餘の大雪

降り續かず今晚は霽れる

如月三日、早梅笑ふ立春の
云ふに白いものが一夜連続
として大地をメッキヤッ
とした。小名瀬測候所の観
測によると積雪量に二
五、五センチ(五寸一分一
五)評量り溶解量二〇ミ
(三斗六分六合)白鹿の暴風
を新聞やラジオでのみ知つ
て居る石城の子に取つては
断然大雪と稱するに不足は
無い、美酒を酌み交した
へて雪見の詩を賦すも一興
か、處で之の珍らしい天の
贈り物に就て測候所では語
昨日の午後小笠原、琉球
間に現れた七五〇ミリの
低気圧の關係から他に副
低気圧を誘發しそれが四

各列車とも遅延

氣遣はれず超特急遅延

昨夜の大雪に當り常磐線平野
九時一分發上り二四列車
は四十二分、同九時三十三
分、その他他列車も五分乃至
十分位遅れ正午復舊したが
北瀬に積雪量が多いため
今日三時、平野超特急
試運転の成績を憂慮された

一二三の青年團員が 兒童の登校を助く

通路の除雪に當る

昨夜の降雪に兒童の登校上下の通行者を苦しめて
困難を見越した平野青年古新が風の兒子連は反つて
分團員二三名は今朝公園裏をとおして向きのスケート
入口から踏切、イトコ坂場として滑り下り其間危険
を避けて第二踏切に至るまで少くなく第一踏切では此
の排雪を行ひ兒童から感謝程強くこれを禁止するやう
されてゐるが津田第二校長言渡した
は分團長宛宛状を發した

快走と法度

長坂のスケートに けふ第一校で注意

平野第一校の長坂は日當り
悪い為降雪毎に結氷して
九回建國祭に當局では時節
柄大いに趣旨の徹底を圖る
ため三日午前十一時から
會議室に於て各種団体主任
入山炭礦では来る十一日建
國祭に於て各種団体主任
入山炭礦では来る十一日建
國祭に於て各種団体主任

樂隊を先頭に 五千名大行進

來十一日平野町で強調

來十一日の第一町内を一週する事になつた
九回建國祭に當局では時節
柄大いに趣旨の徹底を圖る
ため三日午前十一時から
會議室に於て各種団体主任
入山炭礦では来る十一日建
國祭に於て各種団体主任
入山炭礦では来る十一日建
國祭に於て各種団体主任

建國祭記念 折半負擔

入山の各種催し

向は同日會では長橋、五丁
間は同日會では長橋、五丁
間は同日會では長橋、五丁
間は同日會では長橋、五丁
間は同日會では長橋、五丁
間は同日會では長橋、五丁
間は同日會では長橋、五丁
間は同日會では長橋、五丁
間は同日會では長橋、五丁

全従業員が擧つ 守護の社殿造營

一層の殷賑を豫想さるる 今春の入山々神祭

入山炭礦従業員の奉仕作業部、水泳部では今日放課
である山神神社を社殿造營後此期卒業生の弓道部九名
營工事には客臘十日第一回水泳部五名の送別會を催し
業(出仕六九八名)以來各
日曜の公休日を利用して第
三回(同十七日六八八名)
第三回(同二十四日一七一
一名)第四回(一月十四日
四一〇名)第五回(同二
十日)から平野青年事務所上
で評議員會を開き八年度
青年會館の建設資金部制
定青年會館の建設資金部制
定青年會館の建設資金部制

郡農會總會 郡下合計千二百圓餘

石城郡農會では今日午前
十時から平野青年事務所上
で評議員會を開き八年度
青年會館の建設資金部制
定青年會館の建設資金部制
定青年會館の建設資金部制

匡救事業費問題で 平町から陳情書

昨日町會で決議

平町會は昨日午後一時から
町會から陳情書を提出した
町會から陳情書を提出した
町會から陳情書を提出した
町會から陳情書を提出した
町會から陳情書を提出した
町會から陳情書を提出した
町會から陳情書を提出した
町會から陳情書を提出した

再た珍化石發見

山口磐女教諭 更に研究に邁進する

富岡の海岸から珍らしい化
石を得た山口磐女博士は
山口磐女博士は山口磐女
山口磐女博士は山口磐女
山口磐女博士は山口磐女
山口磐女博士は山口磐女
山口磐女博士は山口磐女
山口磐女博士は山口磐女
山口磐女博士は山口磐女

先生が草鞋履き 入學生狩り出し

経営に腐心する私立學校

経営に腐心する私立學校
経営に腐心する私立學校
経営に腐心する私立學校
経営に腐心する私立學校
経営に腐心する私立學校
経営に腐心する私立學校
経営に腐心する私立學校
経営に腐心する私立學校
経営に腐心する私立學校

地元品紹介

町内商工業者に 展覽會出陳管刷

町内商工業者に
町内商工業者に
町内商工業者に
町内商工業者に
町内商工業者に
町内商工業者に
町内商工業者に
町内商工業者に
町内商工業者に

口中に一萬三千圓

平野町齒科醫の貴金屬消費費
第五回東北六縣工藝品評
會(岩手九月下旬)縣産
品展覧會(日取未定小
の在職で日本一の村長と讃
へられ八十六歳の高齡を以
て去月二十八日長逝した
村長は昨日午後一時
平野町會館に於て
葬儀が執り行はれ
同日午後二時
平野町會館に於て
葬儀が執り行はれ

田子翁盛葬

空前の弔問者 德望を反映して

空前の弔問者
空前の弔問者
空前の弔問者
空前の弔問者
空前の弔問者
空前の弔問者
空前の弔問者
空前の弔問者
空前の弔問者

平商生傍聴

六日の恐喝公判 本會を御利用下さい

六日の恐喝公判
六日の恐喝公判
六日の恐喝公判
六日の恐喝公判
六日の恐喝公判
六日の恐喝公判
六日の恐喝公判
六日の恐喝公判
六日の恐喝公判

病院に放火

赤井村福島炭礦坑夫長居 住杉山茂樹(三)は昨二日午 前二時頃福島炭礦坑夫長居 に放火したが直視監視局 岡田キミ(二)橋本シゲ子 (三)の両女に発見されて未 遂に終わったが同人は元同 坑夫として雇はれ中昭和五 年トロッコに轢かれ左大腿 部骨折による神経痛を患つ た上にモルネヒ毒で下脚 破裂による膀胱尿毒症で脚 部より排尿し居る状態に あり従来再三炭礦側に對し て慰料請求をして居たが 容れられず此の擧に出た ものであらうと、向同人は 平野留置場に於て鼻汁た り涙の謝罪に保官も 島支部に申種二十名、乙種

内郷村極貧救恤

四十名の會員を募集する事 に非常に不便を感じて居た が、昨年十一月組合會の議 決を経てこれを購入すること に決し諸般の手続きを済ま せ製造元に注文の處近日 寄附を集め十日(日)救 恤する

四十名の會員を募集する事
に非常に不便を感じて居た
が、昨年十一月組合會の議
決を経てこれを購入すること
に決し諸般の手続きを済ま
せ製造元に注文の處近日
寄附を集め十日(日)救
恤する

四十名の會員を募集する事
に非常に不便を感じて居た
が、昨年十一月組合會の議
決を経てこれを購入すること
に決し諸般の手続きを済ま
せ製造元に注文の處近日
寄附を集め十日(日)救
恤する

波立祭

波立祭
波立祭
波立祭
波立祭
波立祭
波立祭
波立祭
波立祭
波立祭

貴方の御家庭に 直に家政婦を派出

料金は極めて低廉です

料金は極めて低廉です
料金は極めて低廉です
料金は極めて低廉です
料金は極めて低廉です
料金は極めて低廉です
料金は極めて低廉です
料金は極めて低廉です
料金は極めて低廉です
料金は極めて低廉です

派出多忙に付會員至急募集

上原家政婦會

上原家政婦會
上原家政婦會
上原家政婦會
上原家政婦會
上原家政婦會
上原家政婦會
上原家政婦會
上原家政婦會
上原家政婦會

産婦人科

午後住宅診 午後住宅診

午後住宅診
午後住宅診
午後住宅診
午後住宅診
午後住宅診
午後住宅診
午後住宅診
午後住宅診
午後住宅診

午後住宅診
午後住宅診
午後住宅診
午後住宅診
午後住宅診
午後住宅診
午後住宅診
午後住宅診
午後住宅診

鈴木醫院

鈴木醫院
鈴木醫院
鈴木醫院
鈴木醫院
鈴木醫院
鈴木醫院
鈴木醫院
鈴木醫院
鈴木醫院

鈴木醫院

鈴木醫院

鈴木醫院
鈴木醫院
鈴木醫院
鈴木醫院
鈴木醫院
鈴木醫院
鈴木醫院
鈴木醫院
鈴木醫院

鈴木醫院

鈴木醫院

鈴木醫院
鈴木醫院
鈴木醫院
鈴木醫院
鈴木醫院
鈴木醫院
鈴木醫院
鈴木醫院
鈴木醫院

鈴木醫院

鈴木醫院

鈴木醫院
鈴木醫院
鈴木醫院
鈴木醫院
鈴木醫院
鈴木醫院
鈴木醫院
鈴木醫院
鈴木醫院

鈴木醫院
鈴木醫院
鈴木醫院
鈴木醫院
鈴木醫院
鈴木醫院
鈴木醫院
鈴木醫院
鈴木醫院