

刊 夕
行發日五月一十
定価一冊五円
代金引換可
郵費別
送料別
印刷部
編集者
発行所
昭和十一年五月一日

板垣喜久子女史著
歌集『ははこぐさ』
に就いて
島田 忠夫

軍神大越兼吉の武勳感動した次第であつた
に就いて
板垣喜久子女史は、人も
平野に育つた少年時代の最
も憧れ、かつ尊敬やまなかに
つたものである。殊に、賢人
城中学校校長たりし板垣源太
郎先生の著書によつて私等
は一層よく大越中佐を尊ぶ
敬し、平野一小學校に在學
中わづ／＼白水の中佐の御
生家を訪ねたやうなことも
あつた。又、小學校卒業後
式に賞與として、前記板垣
先生の著書を買ふに及んで
それを懐くに背雲の志を抱
いて上京した私であつた

しからに往時の國家有爲
の人物たらんと志した大越
中佐崇拝の少年である私は
今や一介の童謡詩人、歌人
として日々を送るに過ぎぬ
今でも、をり／＼植竹先生
の作られた童謡歌『軍神大
越中佐』を口ずさむ事はあ
つても、もはや軍神大越中
佐を再び憶れること無きや
と危ぶんで居たのである。
しからに、昨年来、計らず
も、歌の道で板垣喜久子女
史に御知遇を得、今回は女
史の第一歌集『ははこぐさ』
を寄贈せられ、且また、女
史が大越中佐の御息女であ

たより
宮本 國松
たより待の間の日は暮れ
ながし
たより來ぬ日の夕ぐれや
思ひはとどかぬ秋のそら
はるか故郷のそら戀し
思はれる。乃ち四百四十
九首は、すべて『銃後のま
もり』を心とされた歌であ
る。この點だけでも、大い
に現代の婦子女に讀ませ
ば、『ははこぐさ』巻頭には
『ははこぐさ』の支那軍隊の
無慈悲に兩よりそぞろ
運ばるる 應募兵等は布
子すかに
手にとりて着せましく
もも新衣裳を入つても
もて夫におくりぬ
とある。この三首だけにし
ても、武人の妻の容易な
らぬ生活の覺悟のあること
知らねばならぬ

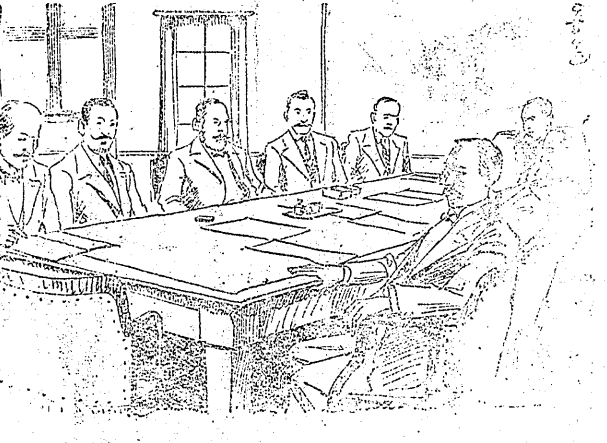
秋の馬羅市
伊藤 寒山子
みちのくは草紅葉して馬羅市來ぬ
馬羅市來ぬを分けてわれゆかな
稻刈りは子にまかせぬ馬羅市とて
駒追うて幾芒山越え來り
馬羅市野の月に添れつゝ胸のけり
馬羅市野の月に添れつゝ胸のけり

日本精神の
一考察 (五)
平田 生
六、蒙古系
蒙古系は日本民族本來の
たのである。永い間の鎖國
野蠻な精神を惹起 政策から海を忘れ、海を恐るる支那人はわだかま
した。この精神が日本民族の
の血液の中に流れてゐるの
だ、時代々の覇權者から
服従と忍従を強制され、固
陋し、萎縮した情弱な外遊
を打破して勇壯な激進をな
すに必要に飛び出さるゝは
必然に飛び出さるゝは必然

たより
宮本 國松
たより待の間の日は暮れ
ながし
たより來ぬ日の夕ぐれや
思ひはとどかぬ秋のそら
はるか故郷のそら戀し
思はれる。乃ち四百四十
九首は、すべて『銃後のま
もり』を心とされた歌であ
る。この點だけでも、大い
に現代の婦子女に讀ませ
ば、『ははこぐさ』巻頭には
『ははこぐさ』の支那軍隊の
無慈悲に兩よりそぞろ
運ばるる 應募兵等は布
子すかに
手にとりて着せましく
もも新衣裳を入つても
もて夫におくりぬ
とある。この三首だけにし
ても、武人の妻の容易な
らぬ生活の覺悟のあること
知らねばならぬ

たより
宮本 國松
たより待の間の日は暮れ
ながし
たより來ぬ日の夕ぐれや
思ひはとどかぬ秋のそら
はるか故郷のそら戀し
思はれる。乃ち四百四十
九首は、すべて『銃後のま
もり』を心とされた歌であ
る。この點だけでも、大い
に現代の婦子女に讀ませ
ば、『ははこぐさ』巻頭には
『ははこぐさ』の支那軍隊の
無慈悲に兩よりそぞろ
運ばるる 應募兵等は布
子すかに
手にとりて着せましく
もも新衣裳を入つても
もて夫におくりぬ
とある。この三首だけにし
ても、武人の妻の容易な
らぬ生活の覺悟のあること
知らねばならぬ

高橋是清
小 説
高橋是清 (160)
走馬 殿 (二)
民衆の祈念も甲斐なく、
大帝は同月卅日遂に崩御
せられた。
國民は舉つて號泣した
政争は暫らく中止され、
同年十二月五日、第二次
西園寺内閣は、大帝の大喪
をおくり奉つて桂冠した。
後継内閣組織の任命を拜
する者は誰ぞ？ 民衆の興味
は一齊にこの一點に注がれ
た。元老會議が夜に日をつ
いで行れた。全くこの選衛
は難事だつた。松方、平田
山本、寺内とお鉢がまわり
元老會議遂に前後九回、一
片岡直温、肥後龍等が率下
に集め、無所屬團として議
決に臨んだ
からつ内閣構想の弊は愈
々から有名な夢窓閣師の天
龍寺船などを初めとして明
に新風が吹くやうになつた
に足利義満政権を握つた
日本民族の海外飛躍は彼
の財政上、政策上の關係が
拍車をかけ、明との交通
は盛んになつた



高久病院
院長 高久 忠
平町田町電五三三
酒とマツイ
おまの
電話三三三番

高久病院
院長 高久 忠
平町田町電五三三
酒とマツイ
おまの
電話三三三番

日本石油株式會社特約店
關東商店平支店
本店 水戸線下館驛前
電話 六一番
支店 茨城縣水戸市田中
電話 五三三九番
支店 常磐線常陸本町
電話 六二四
支店 常磐線水戸市
電話 四八
支店 常磐線水戸市
電話 三七一
支店 常磐線水戸市
電話 三七一
支店 常磐線水戸市
電話 三七一

通學用冬服賣出し
自榮舎ランドリー
伊藤 眞一
高級自動車
フタバ商會
古本賣買
圖南莊書店
花柳病科
井坂醫院
百藥品
西村屋藥舖

