



短歌と助辭の問題

矢島 歎

助辭の問題など、見様によつても、緊張した作品が、よつては、些末のことに陥りかねないものであると、

訪青沼平町長第

珠雲 小野野

(町長平城址丹後澤)

油吟、風光絶佳)

百人、宅傍龍淵

百雉城池跡隱然

日夕間、霞深悠

公餘時、學業並仙

春の夜

猪原みゆき

春の夜の

四月句會

潮聲集

大和川水明

渡邊 武門

高久 曉霞

子等、摘みしとも、しきりの甘かりし

春愁、やほほ、姉の病むたより

春雨に、われども、思ひかな

ひれど、なんだかお体が心右へ一週轉、

配になつて、先刻から、狸を

でも、素敵だつたわ、入りを

打つて、故郷に、研を

入らして、今にも、直

接行動に移らんとする、瞬間

巧に、体を交したのだ

あら、するいわねえ

知つて、つらつやの、たくせ

わ、なかに、

うを、おつしや、い、ま

さう、お寝になつ

て、ちや、お寝になつ

た、あつた、方、向、を、向、い、て、

言、う、具、合、で、う、ま、く、逃、

幼日は、われを、あやせし、亡き祖の、

層の如くに、

静もれる夜、

圓ろき窓に、

訪ふは、

亡き祖母の、

ありし日の、

追憶のみ

△阿片の喫煙を禁

止す(明治元)

△(八八二)

△閣議で内閣審議

局官制承認決定

△(昭和一)

△(昭和一)

△(昭和一)

△(昭和一)

△(昭和一)

△(昭和一)

△(昭和一)

△(昭和一)

△(昭和一)

△(昭和一)

△(昭和一)

△(昭和一)

△(昭和一)

△(昭和一)

△(昭和一)

△(昭和一)

△(昭和一)

△(昭和一)

△(昭和一)

△(昭和一)

△(昭和一)

△(昭和一)

△(昭和一)

△(昭和一)

△(昭和一)

△(昭和一)

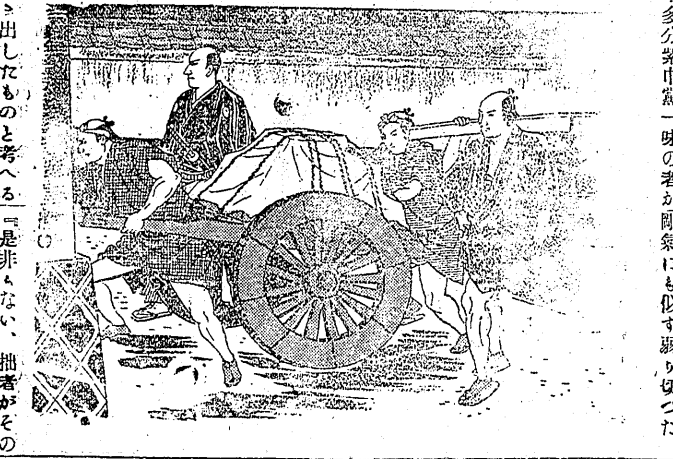
△(昭和一)

△(昭和一)

△(昭和一)

△(昭和一)

△(昭和一)



寛之助は、どうしたの？、原地十郎は息せき切、

「寛之助は、どうしたの？」、原地十郎は息せき切、

Advertisement for 平牛乳舎 (Heiwa Gynsei) with contact information and address.

Advertisement for 友部株式会社 (Tombe Kaisha) with contact information and address.

Advertisement for 照山株式会社 (Shoyama Kaisha) with contact information and address.

Advertisement for 阿康薬局 (Akon Yakuryoku) with contact information and address.

Advertisement for 吉田眼科醫院 (Yoshida Ganka Kaikan) with contact information and address.

Advertisement for 菅本飼料店 (Kagamoto Kauryudo) with contact information and address.

Advertisement for 魚問屋 (Ikanomoya) with contact information and address.

