

夕刊 新報 昭和二十一年一月二十二日 第四千八百九十二號

短冊の書式 (上)

切抜帳から アイ・エツチ生

短冊の書式といふものを見るときに曲がない十五歳の頃には読んだのであ

田家雪

岡橋 憲 策

雪積みしむら家のひさしひさしと

次回連載講談豫告

目下本紙に連載中の讀物をもつて、本邦講談界のはるか近日常に絶望の嵐を大真打ち

妖刀流轉

奇々怪々の因果物語 妖刀流轉

今日の訓へ 哲名 山人

送藤原判事 榮選山形

珠雲 小野務平

忠貞公明風抜倫

寛温能化護國民

白開北去南羽

出谷鶯鶯否新

雪 淺井千鶴子

高橋是清 (217) 松浦泉三郎作

依々木今朝吉

雪が降りて

雪が降りて

雪が降りて

雪が降りて

雪が降りて

雪が降りて

雪が降りて

雪が降りて

雪が降りて

雪が降りて

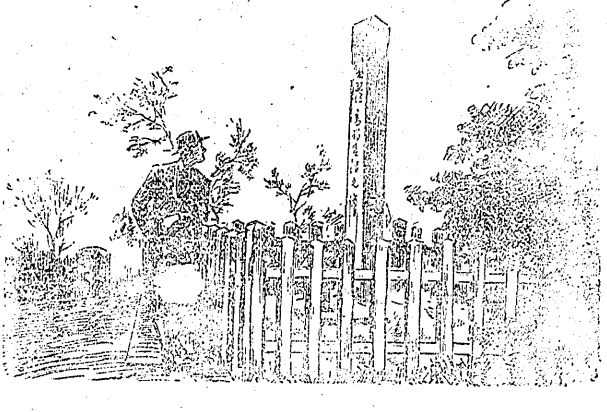
雪が降りて

雪が降りて

雪が降りて

雪が降りて

雪が降りて



い映幕のやうに急遽「現しく又微笑した

女中の阿部ちよが二階の

連日満員御禮 豪華なサロンの新設 御食事 喫茶 小宴会

時代の要求皆様の足!! 豆多クが入りました。 尼子自動車商會

諸機械製作販賣 田邊製作所 正札堂洋服店 難波醫院

血みどろな準備裡に 刻々近づく試験季節

最大難關は依然商業學校か? 考査日割等大体決定す

一月も既に下旬に入る。血と涙の様な事がないと観念的負担によつて責任をのびる男女中等學校のものが至當であり、假に大果事が出来るので好都合な準備は一段とビツチを体前年の割合で見ると

勤続警官の 懇親宴

昨夜各口樓で 本縣巡査を拜命以來恩給年

戸數割に畧同額

平町新豫算のお膳立 今月一杯で完了か

労働者に 温い救いの手 退職手當法を實施

工場並に礦山労働者事業主は又退職手當金と 者の保護を第一として従業員に對する給料の

梅林を遊園地に 公園の南崖、梅林 小動物園も設け

土木委員開て奔走 公園の南崖、梅林 遊園地につくり

正月を控へて 一人夫不足一解消

賑ふ郡下の工事場 賑ふ郡下の工事場 賑ふ郡下の工事場

盗んだ通帳で一稼ぎ 濱荒しの清公捕はる

去る十四日小名濱町古港 船主濱岸比佐勇方を訪

詐欺罪が親玉 検査四千三百餘件 平署昨年の總決算

錦村昭和人絹工場から 四百九十二貫(時價八十八

小名濱にソーダ會社 意上敷地實測開始

小名濱町長小野平氏は同町で「神威」を建立する 町元製糖會社の空地を利用

職員児童で 神殿建立 小名濱記念事業

郡下各小學校では皇紀二千 六百年、教育勸励五十年

鐵材盗まらる 平署で犯人捜査

鐵軌僅で鐵材が盗まらる 平署で犯人捜査

天気豫報 平署で犯人捜査

内河川護岸工事は此程工費 千餘圓で、又川筋下掘

金具泥熊谷けり送檢 副産物に古物商違反

向同人の職品を買ひ受け ながら記帳を怠つた湯本

鐵筋食ひに懲役刑 けり平區で四名の公判

錦村昭和人絹工場から 四百九十二貫(時價八十八

吉田眼科醫院

平町新川町十九番地 電話一六四番

耳鼻咽喉科 高柳醫院

醫學博士 高柳博明 (電話三三三六)

安田屋藥局

電話一三〇番

遊園地をめぐり 小動物園も設け

公園の南崖、梅林 遊園地につくり

盗んだ通帳で一稼ぎ

去る十四日小名濱町古港 船主濱岸比佐勇方を訪

詐欺罪が親玉

検査四千三百餘件 平署昨年の總決算

鐵筋食ひに懲役刑

錦村昭和人絹工場から 四百九十二貫(時價八十八

吉田眼科醫院

平町新川町十九番地 電話一六四番

耳鼻咽喉科

醫學博士 高柳博明 (電話三三三六)

安田屋藥局

電話一三〇番

上田醫院

電話二二九番

阿部石炭店

電話三七番

遊園地をめぐり 小動物園も設け

公園の南崖、梅林 遊園地につくり

盗んだ通帳で一稼ぎ

去る十四日小名濱町古港 船主濱岸比佐勇方を訪

詐欺罪が親玉

検査四千三百餘件 平署昨年の總決算

鐵筋食ひに懲役刑

錦村昭和人絹工場から 四百九十二貫(時價八十八

吉田眼科醫院

平町新川町十九番地 電話一六四番

耳鼻咽喉科

醫學博士 高柳博明 (電話三三三六)

安田屋藥局

電話一三〇番

上田醫院

電話二二九番

阿部石炭店

電話三七番

遊園地をめぐり 小動物園も設け

公園の南崖、梅林 遊園地につくり

盗んだ通帳で一稼ぎ

去る十四日小名濱町古港 船主濱岸比佐勇方を訪

詐欺罪が親玉

検査四千三百餘件 平署昨年の總決算

鐵筋食ひに懲役刑

錦村昭和人絹工場から 四百九十二貫(時價八十八

吉田眼科醫院

平町新川町十九番地 電話一六四番

耳鼻咽喉科

醫學博士 高柳博明 (電話三三三六)

安田屋藥局

電話一三〇番

上田醫院

電話二二九番

阿部石炭店

電話三七番

遊園地をめぐり 小動物園も設け

公園の南崖、梅林 遊園地につくり

盗んだ通帳で一稼ぎ

去る十四日小名濱町古港 船主濱岸比佐勇方を訪

詐欺罪が親玉

検査四千三百餘件 平署昨年の總決算

鐵筋食ひに懲役刑

錦村昭和人絹工場から 四百九十二貫(時價八十八

吉田眼科醫院

平町新川町十九番地 電話一六四番

耳鼻咽喉科

醫學博士 高柳博明 (電話三三三六)

安田屋藥局

電話一三〇番

上田醫院

電話二二九番

阿部石炭店

電話三七番

遊園地をめぐり 小動物園も設け

公園の南崖、梅林 遊園地につくり

盗んだ通帳で一稼ぎ

去る十四日小名濱町古港 船主濱岸比佐勇方を訪

詐欺罪が親玉

検査四千三百餘件 平署昨年の總決算

鐵筋食ひに懲役刑

錦村昭和人絹工場から 四百九十二貫(時價八十八

吉田眼科醫院

平町新川町十九番地 電話一六四番

耳鼻咽喉科

醫學博士 高柳博明 (電話三三三六)

安田屋藥局

電話一三〇番

上田醫院

電話二二九番

阿部石炭店

電話三七番

遊園地をめぐり 小動物園も設け

公園の南崖、梅林 遊園地につくり

盗んだ通帳で一稼ぎ

去る十四日小名濱町古港 船主濱岸比佐勇方を訪

詐欺罪が親玉

検査四千三百餘件 平署昨年の總決算

鐵筋食ひに懲役刑

錦村昭和人絹工場から 四百九十二貫(時價八十八

吉田眼科醫院

平町新川町十九番地 電話一六四番

耳鼻咽喉科

醫學博士 高柳博明 (電話三三三六)

安田屋藥局

電話一三〇番

上田醫院

電話二二九番

阿部石炭店

電話三七番

遊園地をめぐり 小動物園も設け

公園の南崖、梅林 遊園地につくり

盗んだ通帳で一稼ぎ

去る十四日小名濱町古港 船主濱岸比佐勇方を訪

詐欺罪が親玉

検査四千三百餘件 平署昨年の總決算

鐵筋食ひに懲役刑

錦村昭和人絹工場から 四百九十二貫(時價八十八

吉田眼科醫院

平町新川町十九番地 電話一六四番

耳鼻咽喉科

醫學博士 高柳博明 (電話三三三六)

安田屋藥局

電話一三〇番

上田醫院

電話二二九番

阿部石炭店

電話三七番