

城新聞

行發日三十月一
（刊休日翌日祭曜日）
番五六五八〇一第報東

天氣豫報
今晩も明日も西北の風晴

郷土研究に就いて

柳田 國男

之は千年、千五百年なり
の社会組織經濟組織に外
ならないのであるが歴史に
は中央の事のみで一般の農
村や漁村に就いては何も書
いてない。少くとも我々
がよりよく生活をする爲に
どう言ふべきか生活をして来たか
を知らし。之が私共が一
つの運動を興して一つの團
体を組織し、或る地方のも
のでない、日本人のもの
であると言ふ研究をした
所以である。これには出来
るだけ各地の同志諸君を集
めて、昨年の第一回民俗
學會には福島縣代表として
當地の山口、岩崎兩君（磐
城高女教諭山口一郎氏、
岩崎敏夫氏）が上京したが
遠く内地は勿論地球の果か
らまでやつて来て民俗の諸
相を紹介されたのである

我々が過去二十年間東北
に就いて知つたものは種
々なる特徴がある。磐城は
關東の形勢を受けては居る
が、東北の特徴を稀薄に持
つて居る、この特徴は東北
人だけが持つて居るのか、
そして他の地方には持つて
居ないのか、これは今更
こそ東京と一日間で往復出
来るが明治時代までは東北
の文化は殆んど孤立して居
た、東北の文化生活の意義
がある。ことに依つたら全
く異なる。

（二）
のふたつのは近年で、同様
な古い生活が九州にも一部
分ある。九州と東北に持つ
てゐる外に持つてゐない、
即ち中央に失はれたものが
まだ東北には持つてゐる、
文化の名残が國の遠い端々
に残つてゐる。

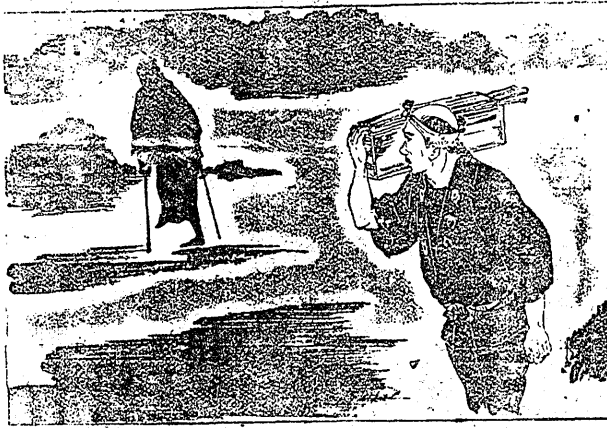
一冬の夜
諸 根 嘉 樹

「なに彼だ？」
「一際乗り乗らさずには
ゐられないぞ。左足が
「その脚も普通の脚ぢやね
わんで御座んすよ。左足が
膝つ筋の邊から無んです。
それで杖に頼つて居ました
後ろで顔は判らねえですが
氣の毒なア」と思ひながら
「あつしがついて参りませ
す、それを知つてたのか代
物だから、下手人の捕ま
どうかは知りませんが、チ
ヤリント何か遠慮へ捨てた
やうな音がしたもんだから
落したのなら氣が附かなか
やならぬと答へて了。
確かに捨てたに違ふ御座ん
せん。拾つて見るとさそ
のかんざしでさアね」

國にあつたのが東北だけに
残つてゐるのかも知れない
（あの後脚で人が殺せるも
のでない、さうだとすれば
誰かに頼んで殺させたか？
「若し同じかんざしを持つ
てゐるのなら？」
「茂十の頭は、益々錯亂す
るばかりだ。」

講 談
題観瀑圖
珠雲 小野 務平

（88） 林 彦兵衛作
金子 士郎 譯
二つの謎（三）
實は青葉に煮付湯をブツ
掛けたやうなものはかた
拍子抜けがしたのには矢の
倉茂十。だが、彼の頭には
て新しい捜査の端緒が掴ま
れてゐるに事實である。
（彼の男がかんざしを捨て
たこと云へば、それは梅松よ
り外にはない筈だ。しかも
坂本と云へば、坂本からそ
んなに遠くはなし、杖にす
がつて歩いて、梅松はさ
るところである。梅松はさ
藤を愛してゐた。かんざし
は彼が造つて贈つたものだ
しかも事件の當夜、彼は通
知を受けながら見舞にも行
かなかつた。その日のうち
に仕上げなければならぬ
急ぎの仕事があると云ひな
がら、問題のかんざしを捨
てに出た。當日娘が捕して
ゐたかんざしが彼の手に
あるのが不思議である。失
つ張れば彼が下手人だつた
か？）
此處まで茂十は想像を
「（かし待てよと）、
また考へ直さねばならぬ
ことがある。」



「それやよく知つてますよ
丁度あつしの四五間はかり
前を歩いてました彼の男

名錠

恐るべき中風、腦溢血を速治せしむる
血脈を下り、血管を返り、中風を全治し、早老及老衰を豫防す。
中風の原因は血管の硬化にあり、血管硬化すれば血脈高まり精神的並に肉体的に退行現象を生じ所謂老年病を誘發し或は中風腦溢血を突發す。
アイソ錠の應用は血管に若返り現象を興へ老衰の進行を緩徐ならしめ初老及中老期に隨伴する總ての不快感を除去し中風を豫防す。
動脈硬化症、高血壓症、初老期に於ける体力及精力減退、中風、腦溢血の豫防に常用すべき貴重藥。
百四十四錠（八日分） 四百八十六錠（廿七日分） 千八百錠（百日分） 貳拾圓
專賣店 山野邊藥局
平市五丁目（電話六六八）

吉田眼科醫院

酒とマヅイ
おもしろい
常ちん
吉田眼科醫院
電話三三三番

松村性病科醫院

内 科
胃腸病科
花柳病科
性病科
皮膚科
院醫科性病村松
（番七〇一電町南市平）

産科 醫學博士 五十嵐雄二

病室増築、手術室完備
婦人科 醫學博士 五十嵐雄二
臨時 平市新川町 電話二六九番

北東の銘酒 嶺酒

謹賀新年
和洋銅物 釜屋商店
石綿ムシカマド
石山式
實用新案 第一八七三〇號
意匠登録 第六六一六七號
石山式
こんな經濟的な「かまど」は他にありません
安價な燃料で済み、保温力が強く堅牢で
火の元絶對安全！、御使用に御便利な！
石綿製のムシカマド、近代生活の必需品
に是非、たすめ欲しい！新製品で御座
います。
平市五丁目
釜屋商店

安齊醫院

入院隨意
外科、内臓外科
エツキス光線科
……新設……
産婦人科 醫學士 黒澤 徹
……新設……
平市 田町
電話四七五番

福好工業合資會社

一般貨物運搬
迅速低廉に御取扱ひ致します。
自動車部
砂利、砂の御用命に對しては特に廉
價にて御供給致します。

片寄製作店

和洋 建築 家具
其他裝飾品一般……
御各諸 官衛
御用達 學校
製作販賣
平市五丁目四
電話四八四番
御希望の方は至急申下さい。

新車のお知らせ

斷然!!! 乗心地良い!!!
三七年型フォード
入庫いたしました。
是非! 御試乗の程を!
市内四丁目
スキタクシー
電話二一七番

小瀧鑛泉

鐵道指定旅館
電話小名濱二三

