



刊夕
日二十月二十年十正六
行發日二十二月五

兔の耳と禮儀作法(五)

佐波古直胤

斯う言ひ終られては右ります。私は絶対に此のチ...

けふの献立

成田君子

- 豆腐 炒り豆腐 約二六、七分
大豆 約二〇〇分
櫻海老 小赤糖一杯
葱 普通九寸五分位
油 約二、七分

折花贈友

庭梅折取寄君家
庭梅有規規更加
庭梅折取寄君家
庭梅有規規更加
庭梅折取寄君家
庭梅有規規更加

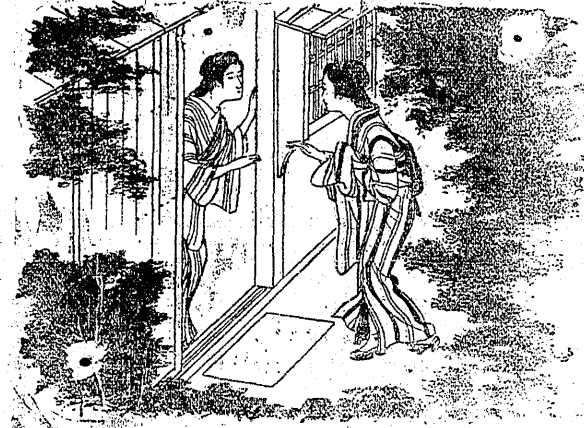
恩讐無道

久我莊多郎
香川三十代
呼ぶ湯敷 (三)

天氣豫報
北東の風晴
北東の風晴

度う御座います

度う御座います。とお尋ね
して下さったところ、諸先を...



「ア、お歸りなさいませ」
「お外なさいませ」

阿康藥局

呼吸困難治療として早くおすめ下さい
流行感冒防止に
(マスク)各種あります

日本精神世界の誇

修養の量華道専一
特設作法煎茶式教授
近代的花、盆花、投入教授

先崎翠峯

自宅平市田町五十番地
日本禮道煎茶式師範
家元池坊生花教授

「六代なの。兄が...」
「お外なさいませ」

平牛乳舎

おでん
たつた揚
やさこり
一平
電話二六三番

吸入用酸素

呼吸困難治療として早くおすめ下さい
流行感冒防止に
(マスク)各種あります

米屋の最中

平市最前通り
最中専門店
米屋

柳川料理を始マシタ
平田町 電話一七二番
さかさ家
料理部

日本石油株式会社特約店

本店 茨城県下館町電話五五、三三九番
茨城県土浦町電話六五三番
茨城県久米町電話一三七番
茨城県多賀町電話一四七番
茨城県小千谷町電話四八番

高島屋

中等學校大特賣
正服
高島屋
平市二丁目 電話三八六番

大和田醫院

耳鼻科 専門
平市南町一六番地
大和田醫院
電話一七〇番

マルミ粉石鹼

製造元 平市材木町一一
マルミ粉石鹼
これは便利!

御會法婚
御會食事
御會會食
御會會食

卸小賣平製米社會

日本水産特約
卸小賣平製米社會
電話二六三番

高島屋

味覚を本位として、新しい歌びに充ちて生れ
た山茶は、味選の客一殊に家族連れ日本
料理と醬油を主としたモダン煎茶で御座い
ます。

大和田醫院

耳鼻科 専門
平市南町一六番地
大和田醫院
電話一七〇番

マルミ粉石鹼

製造元 平市材木町一一
マルミ粉石鹼
これは便利!

舍放大三留
電話下谷六七七番
私はずり身ですから特に郷里の
皆儀方の爲めに御便宜を圖ります

卸小賣平製米社會

日本水産特約
卸小賣平製米社會
電話二六三番

高島屋

味覚を本位として、新しい歌びに充ちて生れ
た山茶は、味選の客一殊に家族連れ日本
料理と醬油を主としたモダン煎茶で御座い
ます。

大和田醫院

耳鼻科 専門
平市南町一六番地
大和田醫院
電話一七〇番

マルミ粉石鹼

製造元 平市材木町一一
マルミ粉石鹼
これは便利!

國民精神總動員
日本國民、必見の書

寫真週報

寫真週報
(1部10セン)
西村藥局 (電3)

高島屋

味覚を本位として、新しい歌びに充ちて生れ
た山茶は、味選の客一殊に家族連れ日本
料理と醬油を主としたモダン煎茶で御座い
ます。

大和田醫院

耳鼻科 専門
平市南町一六番地
大和田醫院
電話一七〇番

マルミ粉石鹼

製造元 平市材木町一一
マルミ粉石鹼
これは便利!

