



海の恩人

五人が夢中になつて釣つ南へ東南へと恐ろしい勢で...

五人が、さういふ、さういふ、さういふ、さういふ、さういふ...

五人が、さういふ、さういふ、さういふ、さういふ、さういふ...

五人が、さういふ、さういふ、さういふ、さういふ、さういふ...

五人が、さういふ、さういふ、さういふ、さういふ、さういふ...

五人が、さういふ、さういふ、さういふ、さういふ、さういふ...

Table with weather forecast and other small notices.

天気豫報 今晩も明日も北東の風...

風香脈々 花開の樂萬千染...

恩讐無道 久我野多風...

名區看梅 小野野平...

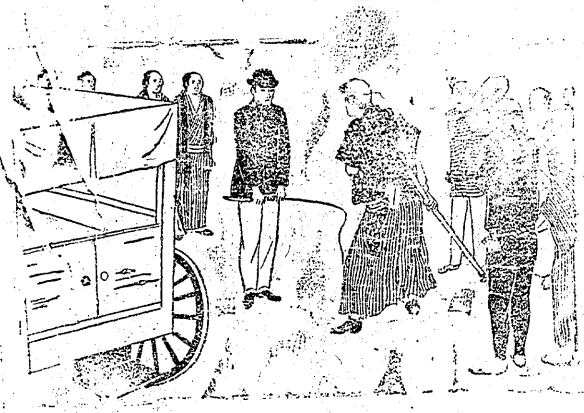
庭齋 伊勢崎海花...

庭齋 伊勢崎海花...

庭齋 伊勢崎海花...

庭齋 伊勢崎海花...

庭齋 伊勢崎海花...



五人が、さういふ、さういふ、さういふ、さういふ、さういふ...

五人が、さういふ、さういふ、さういふ、さういふ、さういふ...

五人が、さういふ、さういふ、さういふ、さういふ、さういふ...

五人が、さういふ、さういふ、さういふ、さういふ、さういふ...

振返ると、専之助を抱いて、いつの間にかそのか...

靈峰羊羹 小川郷齋前 平屋賣店

愛國筆 金拾錢ヨリ 金拾錢マデ

翠軒先生用筆 金二十錢ヨリ 金十錢マデ

齋安 外科 齋安 (平市田町) 電話四七五番

一平 電話二六三番

集募徒生 啓城家政學園

故障の起らぬ 原口のラヂオ 専門店

生徒募集 啓城家政學園

日本石油株式會社特約店 株式關彰商店平支店

生徒募集 啓城青年學校

モノゲン 中野洋品店 代理店

大臣級への觸手失敗

平塚近來の大捕り物、近代犯罪の超然端の主役、
幾間村生れ鈴木嘉雄(宮)の詐欺事件は我が國詐欺
犯罪史上に大書さるべき特異性を有する云云は
わが文壇に偽造行徳の印鑑等に就き逐次洗ひ立
てられたる全貌は急いで出ていよ、驚異す
べき題材を提供し流石の當局も只呆然然る
有難である云云が、其後判明した代表的な大も
のとして

鈴木の詐欺工作

同高橋ハッポ、同菊地源
松、才徳小路堤明、鎌田
町、野田、鍛冶町安モ
ト(三等地)胡摩澤永山
キン、鎌田町川崎忠策、
二丁目加藤字之吉
植田牛馬組合總會、植田

後山婦大量採用

仙臺礦山監督局は常務理事に任じてあるが、
方石炭山の労働者不足に、功式は退任議員協議會を
いて對策考案中であつたが、豫算其他について相談す
るの第一方法として結成女
礦夫の大量入坑を許可し、
當面の不足を補つたが、
來月十六、十七の兩日入
山、磐城、古河等各石炭山
に於いて一齊に舉行され、
山神祭を期して厚生當局と
交渉すべくその準備着手
した。

銃後礦山の最新計劃

當中の卒業生の上級校進學試験に平商から昨年卒業生
者其の都度報告の通りで
あるが、其後判明の分次の如
く從來に無好成績で校長
昭和八年一旦入坑禁止、
客年秋再び入坑許可され
今日に至つたもので、
在約三百名の女礦夫が數
へられてゐる。

警中の張り切り反映

警中の卒業生の上級校進學試験に平商から昨年卒業生
者其の都度報告の通りで
あるが、其後判明の分次の如
く從來に無好成績で校長
昭和八年一旦入坑禁止、
客年秋再び入坑許可され
今日に至つたもので、
在約三百名の女礦夫が數
へられてゐる。

菜の花が眞つ盛り

元平署員 鈴木嘉市君(通)
激戦の跡と思へぬ

中陣を聴く

元平署員 鈴木嘉市君(通)
激戦の跡と思へぬ

自動車さん

同高橋ハッポ、同菊地源
松、才徳小路堤明、鎌田
町、野田、鍛冶町安モ
ト(三等地)胡摩澤永山
キン、鎌田町川崎忠策、
二丁目加藤字之吉
植田牛馬組合總會、植田

無粋は云はぬが

馬鹿騒ぎお法度
今度の花見取締り

總親和以て邁進

警防團新設と共に
けふ消防組解散式

優良者表彰(防務)

新防衛陣「警防團」の結成から第一小學校庭で舉行
上成績優良者表彰、班長以
上の感謝状贈呈、青沼
市長解散の辭、來賓祝辭
等がある。

銃後に感謝

市内堂の前出身
吉田伴三君

大人にも一寸にが手

六つかしい口頭試問
を肥つてあります。

女警

一、(イ)大連にど
の國へはいる門戸
ですか。

平

(修身)勸告の中
「一旦緊急あらば
義勇公に奉仕」とあり
すが、その意味は何か
か、と問はれ、(イ)北
島親房は、(イ)北島親
房の子に何といふ忠臣
がいましたか。

玉屋眼鏡店

和洋銅物 釜屋商店
金物問屋

限定承認及請求

申請の公告
抽者候補相入福島縣平市宇田町七十二番地七松
本定造の家相相入として昭和十四年三月二十四
日平定造の申請に於て其相入の限定承認を有したる
に、右被相入の債権者及受遺者は昭和十四
年五月三十一日迄に其請求の申出有之者若し右
期間中に申出なきときは其債権は消滅し、除斥
せらるべく右公告候也
昭和十四年三月二十八日
福島縣平市宇田町七十二番地
七松 本定造家相相入限定承認者
松 本 武 弘

東北の最高酒

大吟醸
紋金花娘
防腐剤を含まず

玉屋眼鏡店

和洋銅物 釜屋商店
金物問屋

玉屋眼鏡店

和洋銅物 釜屋商店
金物問屋

玉屋眼鏡店

和洋銅物 釜屋商店
金物問屋

玉屋眼鏡店

和洋銅物 釜屋商店
金物問屋

玉屋眼鏡店

和洋銅物 釜屋商店
金物問屋

玉屋眼鏡店

和洋銅物 釜屋商店
金物問屋

玉屋眼鏡店

和洋銅物 釜屋商店
金物問屋

玉屋眼鏡店

和洋銅物 釜屋商店
金物問屋

玉屋眼鏡店

和洋銅物 釜屋商店
金物問屋

玉屋眼鏡店

和洋銅物 釜屋商店
金物問屋

玉屋眼鏡店

和洋銅物 釜屋商店
金物問屋

玉屋眼鏡店

和洋銅物 釜屋商店
金物問屋

玉屋眼鏡店

和洋銅物 釜屋商店
金物問屋

玉屋眼鏡店

和洋銅物 釜屋商店
金物問屋

玉屋眼鏡店

和洋銅物 釜屋商店
金物問屋