

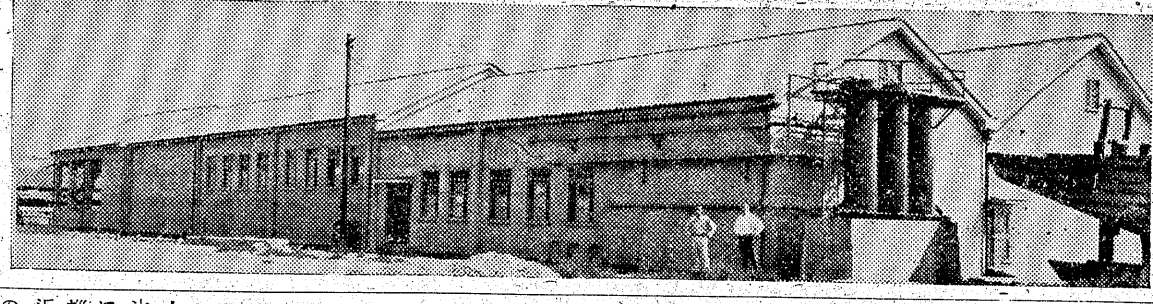


発行所 磐城日報社 編集人 長瀬芳郎

關東北に規模を誇る

製氷工場の落成式

小名浜漁業協同組合



寫眞は新設の製氷工場全景

小名浜漁業協同組合製氷工場は工費六千三百四十四円をもちて昨年十一月より...

御挨拶

小名浜町長 水野政次郎



凡ゆる点に著しい進歩を示し漁船亦大型となつてその漁獲は遂次延びつ...

式

小名浜漁業協同組合長 三代 義勝



此處に本省關係官を初め來賓各位多數御臨席のもと新設製氷工場落成式を挙げるに...

無免許で乗れる 自轉車補助エンジン ホンダのカフ號

圖に昭和二十六年一月十三日の組合總會に附議満一致決議、其の後清々準備中たま〜農林漁業資金融通法の公布を見...

祝

小名浜底曳漁協組合長 田島繁夫

地區製氷工場落成式に際し、今回の建設は農林漁業資金融通法が頒布されまし...

アスゲン錠 サイトウ薬局 小名浜第二小学校前 電話 六四番

工事の経過報告

製氷冷凍冷蔵工場
建設促進委員長

立花秀吉



小名浜港における製氷冷凍冷蔵設備の擴充は水産関係業者はもとより町當局に於ても亦多年の懸案でありました。その機運は漸く熟しこれが建設促進のため昭和二十五年十一月町議会はこれを町政問題として取上げ小名浜漁業協同組合の建設計画に對し側面より援助致すべく二十六年一月議員中より五人の委員を送り組合理事者との間に本工場建設促進委員会を設け実現運動を展開致したものであります。而して昭和二十六年十一月町議、大蔵大臣より製氷冷蔵二〇屯貯水四三〇屯トウ結日産一五屯冷蔵五八〇屯建坪五〇〇坪工費總額六〇〇万円に及ぶ近代設備と縣下最大の規模を有する大工場建設融資の認可を頂戴致したものであります。

同時に本委員会は全面的に工事の監督に當ることとなつた次第であります。これが工事の一切は當時該施設の事情より充分調査を遂げた上昭和二十六年十一月全国七人メーカの一に數える東京株式會社中須製作所に請負委託したのであります。

本年一月八日地鎮、着工の式を挙げ直ちに工事に着手致したのであります。が何分にも本年暮に見る寒氣と降雪のため工事進捗の如くならず四月二十二日漸く上棟式の運びとなつたのであります。その

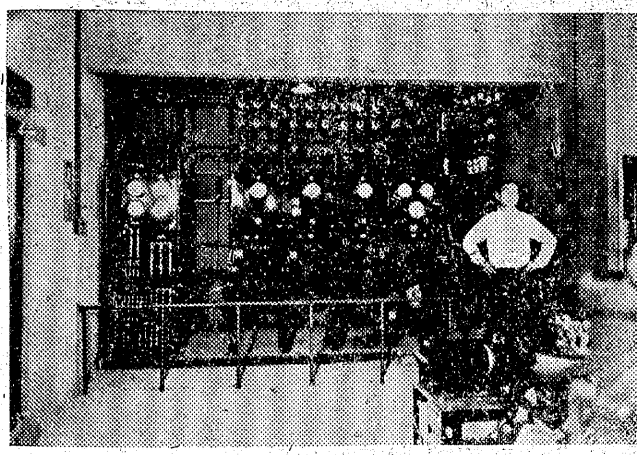


貯氷室の内部

屯なるも現有一八〇噸貯氷室二四屯生産揚ヒヨウの機械設備を有す。貯氷室四三〇屯収容これが操作を一段階力化する爲角ゴウリ二本積エレータを備付けてある。碎氷機、コンベヤーによる角水、時間二カ本を粉砕。氷結、空備、産一五屯但し實際計二五屯。④冷凍機、東京中須製作所製、五八〇屯。

貯氷室の厚さは凍結室、天井、側床共八吋。冷凍室六吋、準備室、貯氷室四吋、ヒヨウ假置、注ヒヨウ槽、側床共五インチ。⑤電動機及び配電装置、九インチ冷凍機用、七五馬力、二台。八インチ冷凍機用、五〇馬力、一台。⑥馬力、一台。製氷補助機用、一〇馬力、一台。冷凍水ポンプ用、七五馬力、二台。五馬力、一台。貯氷エレベーター用、二馬力、二台。揚水グレン用、三馬力、二馬力、一馬力各々一台。注氷槽送水ポンプ用、一馬力、一台。洗淨用ポンプ、一馬力、一台。以上十四台に合計二四二馬力契約電力量尙傳導装置は優秀なる近代性能を有するものである。⑦工費、總工費六千五百萬四千円、内訳次の通り。⑧建築費、一、二六四萬二千圓。⑨冷凍機高壓力測定部、五七六萬七千円。⑩製ヒヨウ装置、九七四萬八千円。⑪冷蔵卸装置、一、〇〇二萬四千圓。⑫エレベーター工事、六五萬圓。⑬原動機並に傳導装置、二六二萬九千圓。⑭電力配線設備、一、三三三萬三千圓。⑮工業藥品並に什器、七九萬五千圓。機械据付配管工事、一五五萬三千圓。防熱工事、一、二八七萬圓。碎氷設備その他、一、二二萬三千圓。

工事請負人、東京株式會社中須製作所(社長中須守夫)右について建築工事の下請を東京、東海工業株式會社は更に本工事を小名浜作山工務店、基礎工事を地元工務店、木一氏に請負しめ該所の工事を一切中須製作所が直營にて施行したのであります。



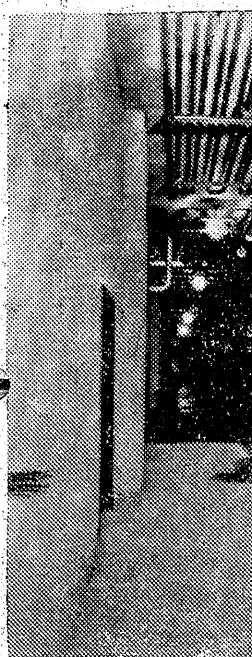
建設中の様子

借入れを縣當局に申請致しました。縣は本事業の重要性に鑑み直ちにこれを認可したのであります。この敷地は昭和四年頃小名浜鎮設に際し水深一米五〇の箇所を良質な

配電室
①敷地、小名浜町築町無番地小名浜沿岸陸路有埋立地即ち小名浜漁業協同組合既設三〇屯製ヒヨウ西側を這びこれが用地五四〇坪の

施設の概要
四十砂を以つて海底より四米の高さに埋立てた所であり試験の結果は建設に何等の支障も認められない處である。

室名	室の大きさ	室数	合計
準備室	八間×六間五〇	一	一
凍結室	四間五〇×七間	三	三
機械室	七間五〇×五間五〇	一	一
製氷室	一〇間五〇×五間五〇	一	一
水取置室	二〇間×八間	一	一
貯氷室	二間×四間	一	一
グラウト	六間×二間	一	一
事務室	二間×三間五〇	一	一
その他	第二期工事冷蔵室	二	二
		四	四



貯氷室の内部

雑誌・機関紙・パンフレット
公報・事務用印刷物
株式会社 長瀬印刷所
小名浜町清週五一 TEL 219-387

常盤名産 みりん干
遊俠一代
脱走者
本日より
金美館

秋のニュースタイルは

菅原靴店
から……
小名浜町古港8

港タクシー 小名浜 電話 59番

小名浜町横町(電一四八)

内科 小兒科 會田醫院
院長 會田 亮

小名浜才一小学校前
三馬弘進
馬弘進
小島ゴム店
電話三四〇番
水産用合羽・前掛・ゴム製品一式

平一小の八十周年記念 永勤職員らへ表彰

記念に月桂樹の殖樹

創立八十周年を迎えた平一小... 校長佐藤勝海氏の記念祝賀式は...

天理教會完成 遷座奉告祭を行う

平古銀治町内に建築中の天理教會... 遷座奉告祭を行う...

若葉子供会 若葉子供会 若葉子供会

若葉子供会... 児童の健全育成を目的として...

植田の婦人學級 終つて表彰状を披露

植田町婦人會の婦人學級... 終つて表彰状を披露した...

盗材山林の 実地検査

盗材山林の実地検査... 盗材の摘出に努めた...

引揚歸國まで 終戦から引揚迄の思出

終戦から引揚迄の思出... 引揚船に乗るまで...

澤田信太郎、全寮登山... 山中で発見された...

ジープ板塀に突込む

八日午前九時頃大浦村... ジープが板塀に突込んだ...

本田美容室

本田美容室... 小名浜町...

美顔とパーマ

美顔とパーマ... 本田美容室...

野村神谷大苗代農木下庄

野村神谷大苗代農木下庄... 下敷となり頭部に...

遊んでいた正さんの母

遊んでいた正さんの母... 正子(三つ)ちゃん...

今度の戦争で日本は満州

今度の戦争で日本は満州... 中国と戦つていない...

花王粉せんたく 強力一萬能一新せんたく剤 6大特長

福助まつり開催 小泉屋洋品部

業務員募集 磐城日日新聞社

国華堂書店 さいかいや本店