

原五稅郵錢十五月一 錢貳金部一 價定
錢十五行一語字三十號五 料告廣
日翌ノ日祝祭大 曜日 日刊休
語文 崎川 人刷印人編編業行發
五三町橋長町平郡城石縣馬福
番〇三六話電 社開新日警常 所刷印
社會式株 刷日 警常 所刷印

石炭の鐵道運賃

値下問題に就いて

湯本町長 小泉三代喜

石城郡は常磐炭田の中心地にして郡内各所に大小幾多の炭礦あり、是等炭礦の採掘する石炭は本郡に於ける最大最要の産物にして炭礦の盛衰は直ちに郡民の生活を支配しつゝあり、この關係は唯に炭礦所在町村に限らず農村漁村と雖も直接間接に影響を受けざるものなく、今や炭礦と郡内各町村との關係は全くの共存共榮を必要とする状態にあり。此の時に當り各炭礦會社の内容を見るに引續く不況に對し拮据經營是れ努むると雖も收支相償はず經營頗る困難なる状態にあり、今後炭礦の疲弊一層を加へ、萬々一休山の止むなきに到るが如きことあらんか、本郡經濟界が一大混亂を來すべしは昔て藤原三井炭坑の休山によりて閉店失業等續出せる事例に鑑みて瞭かなりとす。

然らば炭礦は何が故に苦境にあるか？
其原因種々なれども此れを

Table with 2 columns: Date and Price. Data includes prices for various types of coal from 1917 to 1920.

Table with 2 columns: Date and Price. Data includes prices for various types of coal from 1917 to 1920, including a comparison of 1920 prices to 1917 prices.

最近に於ては低落せる船舶便により京濱地方に移入されたる石炭は、更に京濱より汽車積としてこの信、兩毛方面にまで送出されても優に常磐炭と競争し得る實狀にして漸時販路の縮小せる常磐炭礦は今後この状態を繼續するに於ては遂に立行かざるに到るべきや明かなり。

當高値を維持し居れると、海運賃も高く（若松横濱間標準運賃石炭一噸に付二圓以上）各地の炭價比較上左程の苦痛もなかりしが戦後の反動景氣のため炭價の漸落と共に海運賃も低落し、（最近に於ては若松横濱間石炭一噸に付一圓以下）殊に海運賃の低落は船舶便により九州炭、北海道炭、宇部炭等に餘力を生ぜしめ鐵道便のみによる常磐炭をして非常に不利益なる地位に陥らしめたり。

平看護婦會
電話三〇七番

平看護婦急派の求めに應じます
平町南町

杵壽司の煮込おでんと小料理
是非一杯召上れ

ただ實効を見ず然も本問題の遷延は延いて回復すべからざる地方の一大損失たらんとする狀況に鑑み到底黙視すること能はず即ち郡民死活の大問題として、全郡各町村長各位及び郡民有志各位の御盡力によりてこの目的の達成を希望する次第なり。

山崎時計専門店
時計の御用命は
五丁目新川町通り
（吉田屋染物店向ひ）

菊地靴店
耐久力久耐二
革靴 特價提供
五圓均一革靴
耐久保證付革靴
甲皮ゴム底靴

毛糸編物講習會
期日 自十一月二十三日 至十一月二十九日 七日間
每日午前九時から午後四時まで
會費 壹圓也
御希望の編物を個人教授致します
平町 平陽女學校講習會

胡摩澤が十五區 北目は廿七區に

けふの再陳情によつて
町當局の意嚮決定

平町の第十五區である北目と胡摩澤は慣習や經濟の狀態が各々異り且つ戸口が非常に激増した處から二區分離したいと先に北目町側から伏見町長に陳情があつたため町當局としては分離の意嚮が兩町共に合致するとすれば何んとか考へて見るとの意志を明らかにしたので本日新井區長代理(區長欠員)を始めとし左記委員が

- (北目側) 鈴木宗雄 一之瀬森之助 鈴木喜一郎 折笠左重 鈴木資雄
- (胡摩澤側) 花澤鬼五六 赤塚勇吉 高田西之助 佐藤寛三 根岸金次郎 大方慶藏 渡邊政兵衛 井上末吉 大河原金之助 花澤文庫 花澤久一郎 酒井秀次郎

漁港修築を 村の手で

豊間村の決意

石城郡豊間村漁港修築問題は地元民多年の懸案で初志貫徹のため過般來から猛運動を續け縣當局に向け是非でも明年度豫算に計上され度しと迫つたが到底實現の可能性がなく代表者の陳情に對して小柳知事の言質を得たので同村では村工事として豫算一萬圓を計上防波堤並びに護岸工事を施工し更に明後年の縣豫算の編入をまつことになつた

就職希望児童數が 既に昨年の數突破

廿一日から性能検査
少くとも四百名は下るまい

平職業紹介所では管内連絡小學校十二校の明春卒業する児童の就職希望者の性能検査を來る二十一日から一月間行ふ事となり過般各學校に右就職希望児童數を至急回答する様通知を發したところ、十七日までに回答あつたのは約半數の小名濱小學校外六校であつたが就職希望児童は男百二十二名女三十九名に達し、既に昨年の希望を突破するに至つたが未回答の各學校並自校において性能検査をする

お菓子の 値下げせぬ

攻撃に答へる
理由はかくかくと

松月堂主人が語る

平町で値下げしないのはお菓子だけと菓子屋さん達何所に行つても正面攻めきされてるが、實際は菓子程早くから値下げをして、お顧客の御機嫌を伺つてゐるものはないといふ事となつたが講師として東京女子高等師範學校教諭岩下吉兵衛氏を招聘、講習科目は高等小學校の算術教科の取扱に關する事である

捕へられた時の 損の方が大きく

殆んど盗伐がない
皮肉な現象

平營林署國有林盗伐監視係りでは毎年十月中頃より嚴重な監視を行ふべく山ごもりをするが本年はその必要を認めぬ程盗伐が少くなり同署では喜んでゐるがこの現象は不況のために盗伐材が幾ばくの値にもならずかへつて捕へられた時の損の方が大きいのである尙好況時代には同署管内だけでも一舉二千圓以上盗伐されたことがあるのに引かへて不景氣のために徳するは皮肉な現象である

兵事主任會議 平警署管内平一町十七ヶ村

兵事主任會議は二十一二の兩日午前九時から同署會議室に開き陸軍召集並に徵發事務の打合せをなす

鯛の水揚げ相場 小名濱大敷網で十五日鯛八百貫

水揚げ相場は三十五掛、昨年比して鯛漁は餘程早いまた豊間濱大敷網で十五日鯛五百貫水揚げ相場は同じく三十五掛

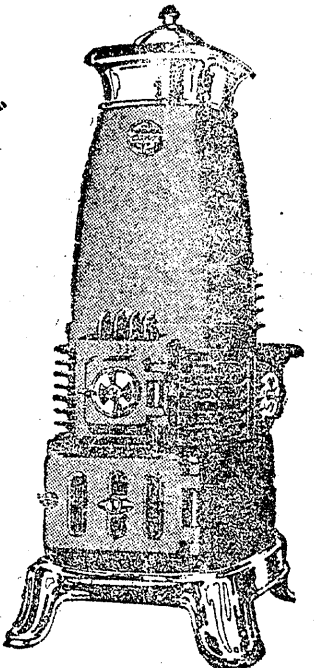
勿來振農表彰 石城郡勿來町勿來振農會表彰式

十五日午後一時から同町青年會館に優良小作人の表彰式を舉行

物價並に 下げることは出来ぬしと言つた理由で他の商品の様に何割値下げの發表が出来ぬことになつてゐる、然し一帯に生産品の値下げのために大衆向き菓子は數量を増し或は形状を大きくし或は又積極的に値下げをしてゐるものが頗る多い、上等菓子は全然取扱 が異つてゐる、數量値段等の點では値下げをした事が明瞭に購買者には解らぬが品質の向上改善には充分の力を盡してゐるので従前のものと比較すると遙に上等になつてゐる、それに大衆向き菓子は必須品だが上等の菓子は好嗜品として上等であり、高價の程 歡迎される有様である、従つてこの際大衆向き菓子は出来るだけ値下げをし上等の菓子は出来るだけ品質の改善と向上をはかることが至當と思ひその方法ですゝんでゐると言つてゐる。

平町人事
△出生
△六門門一五 吉田茂喜氏長女和子
△研町十一 金成松太郎氏二男照二
△婿 婿
△田町一六 鈴木光四郎氏(二四)南
△町三 上田チヨウ(二三)
△死 死
△材木町三六 筒川壽板(二三)

セメント
壁用材料
コールタール
ペンキ塗料
板ガラス
磐城セメント株式會社
代理店 西村屋藥舗
平町二丁目電話三



嚴冬 征伏の王者

▼ストロープは
フクロクストーブを御選定下さい
一、最も安い石炭で最も良く燃えるストロープは
フクロクの右に出づるものはありません
二、石炭商の立場りよ各種のストロープを嚴密試験の結果
始めて理想的フクロクストーブを見え出しました
御希望の方へカタログを持參して御説明申上ます何卒御下命を……
平 停車場前
福島縣總代理店
阿部石炭商店

外務社員招聘

年齢廿五歳以上経験の有無に不
拘ず奮闘家を望む
希望者は履歴書持参来所を乞ふ

平町 大町

仁壽生命保險會社

平 監 督 所

皆様のスピードの御用命は

電三四三番へ

使用車は三〇年式

セダン型です

何卒御用命を願ひます

平驛前

昭和タクシー

毛糸

特等太毛糸一オンス拾壹錢
同 中細同 拾參錢
正紺糸大線一把五錢
極上白糸同 三錢
外小町ガス糸打糸網糸一切
不思議な程よく寫る

暗室用
ベラスト
カメラ

附屬一揃付特價一圓

麻雀... 格安品

一組上等品金十八圓より

森下商店

平一丁目(商號豆屋)

美佐男御召と
優秀銘仙陳列特賣
三井呉服店

毛糸...と編物用具は

ハシモトヤへ

優等百合印毛糸 高級霜降毛糸
優等中細毛糸 優等極細毛糸
スコッチ毛糸 英國製毛糸

平町田町 ハシモトヤ糸店

花柳病科専門

木村外科醫院

入院自炊の便あり

平町五丁目橋際
電話三〇九番

一冊の代金で
御希望通りな

五冊の雑誌が
自由に讀める

川崎巡回文庫

電話六三〇番

(申込次第に則書進呈)

内科・小兒科・花柳病科

藤沼醫院

入院需應

平町紺屋町
電話〇七番

愈々御待の

女流浪界日本ノ三羽鳥
松平八千代嬢大一行

本月十九日ヨリ二日間
午後五時花火合開場

前賣券興行ニ限リ一切ナシ

土間 大人金三十錢

聚樂館

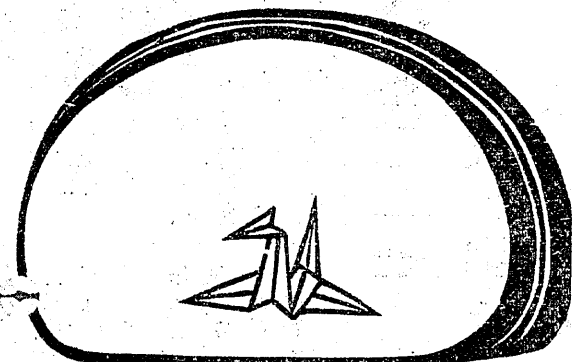
専門 内科一般

宅診 内科は何でも診療致します
往診 呼吸器病ばかりではありません
平町南町六五(元大和田耳鼻院跡)

川井内科診療所

醫學士 川井重之
女醫 川井安子
電話一八一番

鶴印特製最中



大鶴屋藥店

平町公園下 電話七九番

磐城共濟病院案内

本病院は時局に鑑み八月一日より入院料並
に往診料左の通低減致候間御参考迄申上候

入院料 一日(本會員) 金貳圓也
金壹圓五拾錢

往診料 院長及其他の(本會員) 金參圓也
金貳圓也

尙地方往診も之に應じ低減致候間此段申添候

(各科専門
醫擔當)

内 科
小兒科

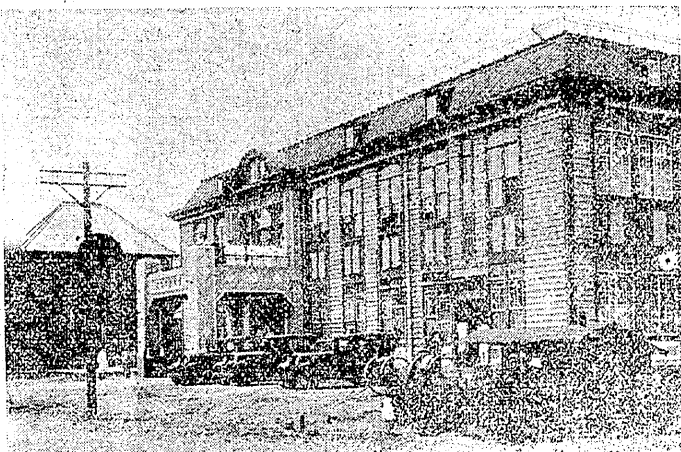
外 科
皮膚泌尿科
整形外科
内臓外科

産婦人科
女子泌尿科

耳鼻咽喉科

X光線科

物理學的
診療科



院長 醫學博士 難波 睦
本院主 管 賀澤 忠治

衛生試驗所
病氣相談所
救療所
共濟病院内

救療申込る方は當相談所へ御話し下さい
昭和五年九月

磐城共濟會

平町 電話六四一番

看護婦募集