

定部一銀五錢 郵費在內 零售每份五分
 郵局掛號 電話掛號 電話掛號
 東京 丸の内 丸の内 丸の内
 大阪 東區 東區 東區
 名古屋 中区 中区 中区
 京都 下京区 下京区 下京区
 神戶 東區 東區 東區
 横濱 中区 中区 中区
 仙台 青葉区 青葉区 青葉区
 函館 中央区 中央区 中央区

寄書
 外交上より
 観たる倫敦條約
 山田耕三

支那の産業（一例を挙げれば紡績の如き）を更に誘導発展せしめ、我が製品の重要販路たる支那及極東の經濟的地位を一轉せしめ我國に對する經濟的統制政策を完全にし、以て我國を經濟的に窒息せしむべく、斯くて我國は當然國內の生活問題より動搖を予すべく露國は此に其共産的進取政策を積極的に行うるの好機會を捉出し、猛烈に日本を攪亂するの態度に出づべし。斯くの如き場合に於て日本が露國の攪亂を終息せしめ以て我國内の安寧を計らんと欲せば、露國の爲め斯る攪亂の機會を提供したる米國の、我國に對する經濟的統制政策を、先づ打破せざるべからず、而かも此が爲には缺陷ある我が海軍を提げ、殊に此場合既に疲弊しあるべき我經濟力を以て絕對優勢なる海軍と無限の富を有する米國と一戦するの他なかるべく、此場合に於ける我國の勝利は蓋し何人も容易に之を期待し得ざるべし。斯くて戰況我に利あらずんば我が國內は動搖し露國の攪亂は甚だしきを加へ、其共産的思想動亂政策は一層鋭利に働らざるを得ず。我が國は外對米戰争に喘ぎ革命に慄き内憂外患並に遂し存亡忽ちにして岐るゝに在るべし、倫敦條約の我對露關係に於て密藏する危險夫れ斯くの如し、危哉。轉じて、英米兩國に對する關係に於て鑑るに、歐州大戰後の國際政策は、英米兩國の勢力の相對する形勢を作為し太平洋方面に於ては寧ろ日米暫時の形勢を境出せしめたるに於ける英露の世界的對立と極東に於ける日露の局部的對峙と極めて類似たるものあり、凡そ三海海峽を以て對峙する其の一は他の二者を相争はしめ、自ら勞せずして他を壓倒するを以て最も良策とすべく先に日露を

廣告は安價で効果のある本紙を毎月丁とし毎月角は...

て日米衝突の可能性を、愈々多からしむると共に日米場を取戻したりしなり

江うな井 八十錢以上
 戸かばやき 壹圓以上

前 大勉強仕出迅速致升

鳥料理 平館隣り
 鰻蒲焼 魚 榮
 電話四二四番



時計の生命は修理にあり
 迅速親切丁寧を
 モットーとする
 金光堂時計店へ
 御用命を願います
 新電話一九五番

美味、滋養
 シュークリーム
 一ツ五錢

専門眼科醫師擔任
 無料検眼 無料検眼券 御利用下さい
 TOKIWAYA
 信用アリ正確味萬點ノ時計
 御客様本位ノ眼鏡部

皆様の
 昭和タクシーは
 此際御得意様本位に
 貸切料金の値下斷行
 何卒御用命を
 平驛前 電三四三番

目丁四平
 ヤトモツマ
 番四一二話電

平一 常盤屋時計店 電三三九

平郵便局の……

据置貯金拂戻

利子低下を理由に

昨日から受付開始

初日の解除申出は六口

郵便貯金の利子は十月一日即ち昨日から六厘の引下げとなり普通貯金の四分八厘は四分二厘に、又据置貯金の五分四毛は四分四厘四毛に低下した、是れが爲め利子低下を理由として据置貯金の解除を申出する者が出た、此の不景氣にアノ据置貯金が下りるなら一息つけるんだ、等と期間が満了しない爲めに指をくわいて居る向等に對しては

全く此際が好機逸すべからずである、而し解除を申込んだからと云つて即時に拂戻を受けるといふ譯には行かない、何故といふに逓信局長の許可を必要とするから其申込書は先づ仙台逓信局へ回送される事になる其處で、拂戻迄には五六日の日数を要するのである、また此の解除の申出期間は昨日から本年十二月卅一日迄である、所で解除受付の第一日目である昨日平郵便局に對する拂戻請求は六口あつた、普通貯金の拂戻も一萬四千圓で常の日の倍以上に當つて居る

セメント委員會議

小田原評議で流會

豫算面と實際價格では

大きな開きがある

平町上水道擴張工事に關するセメント購入委員會は一日昨日開かれたがセメントの價格は、秩父が樽入三圓六十錢、袋入三圓卅錢で是れを修正された豫算面の樽入二圓八十錢に比較すると八十錢の開きがあり結局

局三千四十圓の不足を告げる事になるのであるが各セメントは前記金額よりは目下の處一錢一厘も

安い物がなく到底豫算面の樽當り値段では購入が出来ないので同日の委員會は小田原評議で流會に

なつた

出炭制限の

協定は至難

自滅の外なく

従業員を整理

常磐各炭礦は炭價つりあげ策に一部の出炭制限を實行しつゝあつたが全國聯合會の協定に基き更に十一月一日から一割二分増率する事になつたは既記の如くであるが現在既に山元貯炭が

二十萬噸を突破し昨年今期十七萬噸に比べ五萬噸を増加しこの上制限率を高める時は事業を縮小して従業員を減らすより方法がないがこの際従業員を整理することは社會問題として許されなかつたがいつて放任すれば自滅しなければならぬ状態に置かれるので勢ひ違約金を覺悟して協定を破り出送炭するより途がなくなるだらうと

平署員が變裝して

不良狩り

昨夜南町街頭で

廿九名引ッ掛る

今後とも厳しく警戒

最近平町南町の飲食店街を一種の地廻りとも稱すべき不良青少年が押歩き無鑑飲食を働き

通行人を脅迫し婦

女子に戯れる等怪しからぬ所業に及び二組や三組喧嘩の始らぬ晩はない程で甚だ殺風景な事態を捲き起す事頻りである爲め平警察署にては昨夜十時忍かに

非番巡查を召集し

夫々變裝せしめ五班に分ち今晩二時迄不良狩りを行つた結果此の網に引ッ掛つた者廿九名あり多くは在方の青少年で平町の者は二名に過

サンマ最初の大漁

中の作漁船が十五萬尾

獲は本年最初の大漁である

昨日小名濱水産試験場に對する無線電信のサンマ漁通報に依れば江名港の諏訪丸は四萬尾、その作の權現丸

一圓銀貨御用心

時價は六十錢余

通用は出来ない

近頃とうに廢止された筈の一圓銀貨が而も大正何年鑄造のものが一圓二錢を賣に現れ物好きの興味をそそつてある、偽造ではないかは未だ確言が思つて、其前に人に聞いて見ると一圓銀貨の國內通用治三ヶ年金本位制實施以來廢止されたけれども、諸銀行金庫には支那における取引の便宜上本位貨幣として引續き今日まで一圓銀貨を發行してあるその時價は六十七八錢のものだらうが、それが目ざとい商人の手で逆輸入されてあるものと思ふ、既に國內通貨としては認められてゐないが單に商品として骨董品並に取扱ふものと見れば何等法律上違反といふ事は出来ぬ、只是れが一圓にして通用するものと思ふと大きな問題でその積りで買ふ人があるなら大きな馬鹿だといはねばならぬと語つてゐるから一圓銀貨を見た人は御用心

健康週間

けふ平役場で

本日午前十時から平町役場に醫師會、警察署等の代表者參集、伏見町長と共に來る十日からの健康週間に關する協議を遂げた

女房に

手紙を見せ

雇主へ説諭願

西白河郡小田川村矢内常吉内縁の妻青柳イネ(こ)は三人の子供を夫の許に置き石

城郡湯本町櫻木町田飲食店佐藤ナス方にて酌婦稼業中であるが一人の子供は怪我をして失明する等の騒ぎで數回常吉から歸宅せよとの手紙を出しても音沙汰のないのは多分雇主が本人に手紙を見せない爲めではないかと本日金釘流の字で平署へ雇主に對する説諭願を送つて來た

〇〇〇〇

ヒロイモノ

△平町録田町矢吹福松君は廿三日三丁目で煙入△杉中平で衣類四枚入風呂敷包△三丁目中三郎君は二丁目廿七日現金一圓十錢入墓口△一丁目久要吉君は廿七日現金六十錢入墓口△植田町山際キヨ子は廿八日大工町で九十三錢入墓口△郵便局長は局の窓口で廿九日現金四圓入墓口△植田小路古川君は廿九日胡摩澤で五圓五錢入墓口△内郷村鈴木フミ子は廿三日十圓紙幣を△植田小路相川ミツ子は一日田目で五十錢銀貨一枚を夫々拾得此程平署に届出た

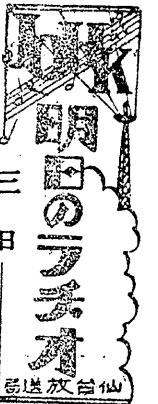
常磐片々

削減し過ぎてセメントが買えない、それ見ろ
○ 檢舉された不良者よりも變裝した巡查の方が餘ッ程不良に見える
○ 今なら据置貯金が損せず下げられる、平局が取付騒ぎ
○ サンマ昔だけの大漁

廣吉斤入メタバトラン

御用命通り一戸も

◇チラシは百枚に付十五錢



明日のラジオ 三日 報 氣 天 今晩も明日も北 東の風曇りがち 小雨模様

- △前九・一〇 料理献立 『鯛のせんば焼』清野エ イ子發表
△前一〇・三〇 家庭講座 『通俗色彩及配色の話』東京女子美術専門学校教授 富田輝夫
△後六・〇五 但詠(正調) 追分節其他(尺八)白藤竹山(三味線)佐藤糸治(唄) 林錦水其他
△後二・二〇ヨリ△後五・四 五まで 運動競技「六大学野球リーグ戦状況」明治神宮外苑野球場より中継
△後六・〇〇 子供の時間 童謡と唱歌『風船玉其他』

第一の春 (ラジオドラマ)

長谷川伸作

- 保 瀨 澄 子 薫
廣 梨 倭 堂
高 成 若 波
友 其 他

郷里で式をあげた新家庭の夫婦田中新吉と妻子の二人は郊外の静かな家を借りて、漸く今日から二人みづから入るの楽しい新生活が始まらうとしてゐる。そこへ訪ねて来たのは花田と云ふ建築家でそれは新吉の親友なので、中々の酒豪なのである、新家庭を持ちたてなので、杯も徳利もないのだらうといふので、それをもち、近所の酒屋から酒を持って来させる有様なのであ

夜着を運んで来る。それから五日の後——新吉は伯さんの宿直をして歸つて来る。誰も茶ないうちにキネマか芝居を見にゆかうと喜び勇んでみると、そこへ花田が土産を持ってやつて来る。新吉は露骨に嫌な顔をしてゐる細君は一策を案じて病氣になる花田が心配して醫者をさがしに出てゆくと、その後で新吉はかき家と書いて貼つてしまふ花田が歸つて来て驚いたが考へて見て分つた彼は笑ひながら土産をあげてみると云つて歸つてゆく細君はそれをあけて見ると可愛い人形が入つてゐた人生第一の春を新婚の新生活としてそこに起つた喜劇を上品にとり扱つた芝居である

獨唱歌詞

小鳥 弘子

一、あれ、あれ、ゴムの風船玉が風に吹かれて動くよ、ゆる、ゆる、ゆる、二、あれあれ赤い風船玉が手から離れて上るよ、ふら、ふら、ふら、三、あれあれ好きな風船玉が何處へ行つたかもう見えない来い、来い、来い、降りて来い

の鳥を見較べて 可愛い聲でチツ、チツ、一、こほろぎころ、寂しいな母さんのお顔が目にくらぶ

二、母さんわたしはあひたいな夜ふけのお月さんと来ておくれ
三、私はころこほろぎと夜通し母さん待つてます

△狐の提灯
狐の提灯ボウ、狐の提灯ボウ、陸は萬作だ天からお金が降つて来る
△山から下りて
山のお寺のにはとりが遊びに下りて日が暮れて里の子供が三人で送つて行つてやりました

二、その次の日に寺の子が遊びに下りて日が暮れて一人でかへる坂道は月が送つてやりました
三、寺の和尚さんが三日月に遊びに下りて日が暮れて一人で歸る小松原狐が遠くでなきました

△子守歌
まるい、月が出た月ちやほほうとさびしけにあれふくろが啼いてゐるチンチロチンチロ虫がな

ねむの木もみなおねねよ里のお家に灯がともる坊やとつくにねんねして

△故郷の家
穂麥風にそよぐ廣野の清き流夜毎夢路にかよふ旅の空にあればそよるに山も水も清き故郷戀し折返し いづこもおなじあきのゆふへ あゝわれ心いとさびしくかなし

二、花に月に手をばとりつゝ幸福を歌ひ會ひ兄弟如何に 風に雨に針を持つ間も思ひ詫びて待つか喜びたる母は
鯛のせんばわん盛

清野エイ子發表
△材料及分量 鯛十尾、大根昆布計、醤油大匙二杯半、酢二滴、煮出汁五

△調理法 鯛十尾は頭と臟物もとり水洗ひして腸に洗ひして中骨と尾をとり、薄鹽をあて冊分間程して水洗ひし横二つにし別に湯を煮立てこれに鯛を入れてざつと茹で籠に取ります大根は横三分縦一寸厚さ一分の冊短冊形に切つたもの廿五枚こ

れもさつと茹でます、別に鍋に煮出汁五勺醤油大匙三分の一を入れて火にかけて大根を入れてざつと下煮をして置きます、次に汁の造り方は煮出汁四合五勺入れて火にかけて醤油大匙二杯半入れ煮立ちかけた時酢を二滴入れて大根の御ろした絞汁を大杯半分位入れて下します此の用意が出来上りまし

たら碗に鯛四切及び大根五枚入れ汁をかけて供します

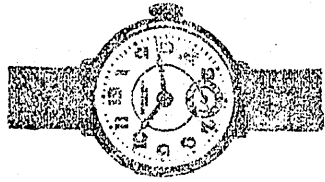
高久病院 院長 醫學士 高久 清忠 副院長 新潟醫學士 赤羽 清雄 藥局長 藥劑師 佐竹 菊雄 内科小兒科 外科花柳病科 耳鼻咽喉科 レントゲン科 平町四町 電話五二三番

花柳科專門 木村外科醫院 入院自炊の便あり 平町五丁目橋際 電話三〇九番

平新川町十九 木村病院 電話一六四番 産婦人科 院長 木村寅次郎 女醫 木村 コウ 内臓外科 醫學士 松 永憲 整形外科 醫學士 萩原 駿 二 藥局 東京藥學士

原齒科醫院 平町土橋通り 電話三一三番

いさ下頼依御てし心安



計時物難 と計時
作工理修 ネガメ

店計時堂幸精

り通橋土町平

藥座宮子



子宮病血の道の方は左記の良薬をお用えになれば
ラクに自宅下退治出来ます

宮温湯 (腰部をアタタメ子宮病を治す)
美神湯 (服薬血の良薬)

一手特約店 平町古鍛冶町

阿康

藥舖

(電話四四番)

お醬油はヤマフル

醬油味噌
たひら正宗
鯉節食料品

金山崎合名會社

鹽屋

福島縣平町
電話(營業部) 一〇番
(製造工場) 二七番

淋病 梅毒

淋病 皮膚病 婦人病 十二指 腸虫病

院醫科 腸病 胃性 村松 (七〇一話電町南平)

看護婦急派
の求めに應じ
ます

平町南町
看護婦會
電話三〇七番

各種 修理
腕時計
修理
電話四〇番

◎品價特超の井三◎

袋足	ニ英本本錦	女朱	白	子	大	六	三	三	十
絹	コネセ	天	キ	島	ル	十	圓	圓	圓
各千足限り		十	ヤ	七	六	八	八	十	二
		五	ラ	十	十	十	十	十	十
		八	コ	五	五	五	五	五	五
		錢	コ	錢	錢	錢	錢	錢	錢
		錢	コ	錢	錢	錢	錢	錢	錢

町平 店服吳井三

番四八二・番八三話電

十月一日より七日間、廿年來の最安値

新製品 吳服大賣出し

三井獨特の色調と今秋の最先端をいく模様もの類、帯地類を始め友禪、小紋、御召等の最優秀品並に錦仙、着尺モス、實用品を豊富に取揃へ最安値を以つてお提供致します

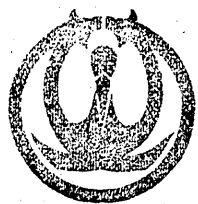
◇御婚禮花嫁式服

松印：金百貳拾圓 竹印：金八拾圓 梅印：金五拾圓

◆フトン縞とフトン綿大廉賣

正一貫目一、六〇一、八〇二、二〇

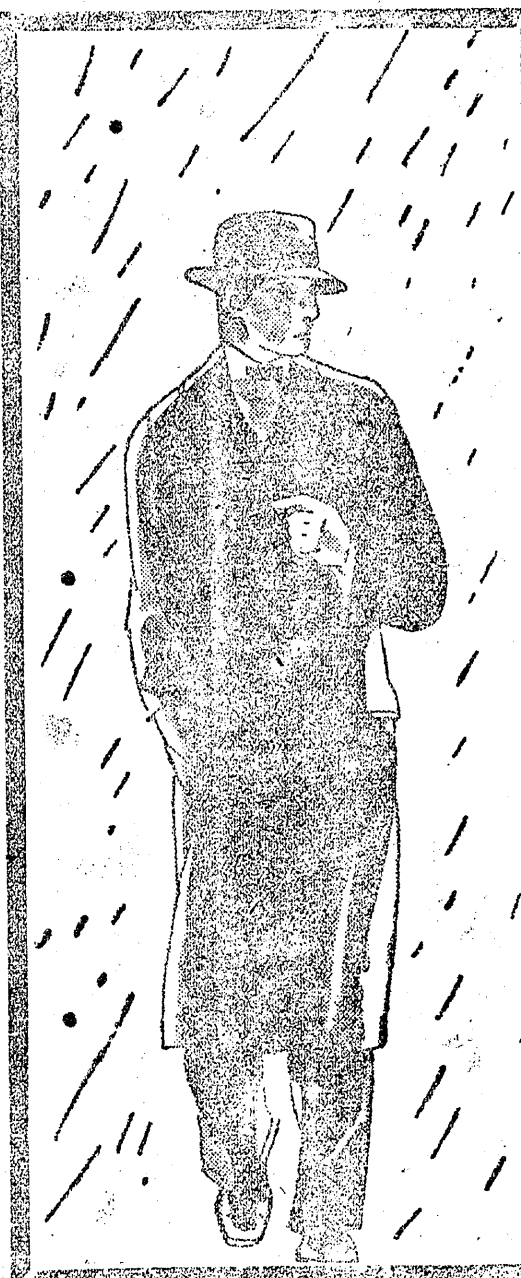
フトン縞 五十五錢より 裏地五十錢より



レインコート

防水完全としても輕快優秀な

を種々豊富に取揃へました



屋松

座録・京東

第二回長期裁縫講習會

期間 拾月一日より翌年五月末日迄

科目 裁縫を主とし希望により作法割烹手藝を教授致します

會費 一ヶ月金壹圓

會場 平陽女學校

服裝 隨意であります

年齢 制限ありません

入會 何時でも入會が出来ます

平陽女學校