

定額 一圓 二圓 三圓 五圓 十圓 二十圓 五十圓 一百圓 二百圓 五百圓 一千元 廣告料 別定 印刷部 電話 三三三九 發行所 常盤新報社 地址 平野町 電話 三三三九

寄書

大南米の

未開國ブラジル

農業經營の實際談

二丁目 N 1 生

而も其の間真面目に働いてた者には千五百圓位の貯金が出る、無論其の家族に依つて或は家庭の事情に依つて非常な差はあるけれども五人の家族で三人労働者の有る場合は真面目に働き其間に病人もなく不幸も無く順調に進めばどうしてもこれ位の貯金は出来る。珈琲の請負栽培とは？

主に渡すのである、其の際一本に付廿錢乃至十五錢の手入賃を得るのである又六年契約の場合は地主が原始林の儘請負人に渡す請負人は其の土地を開墾し自分の家を作り其處にコーヒーを植付それを育成して行くのであるが四年目から結實するから四、五、六年と其の實を自分の所得とする場合も契約に依つて折半する場合もある、兎に角地主は請負耕作者に土地を渡せば何等手入もせずに六年後には實をコーヒー樹を受取る事が出来るのである。而も請負者の方は四年目から六年迄は其のコーヒーの全部もしくは半分を自己の所得とする事が出来る。且始四年間はコーヒーの間に種々なる作物を作つて自分の食糧を得る事が出来る。併し此の請負耕作をする場合に於ては無論最初は農具、種子代、家畜費と初年度の生計費として相當の資本を要するのであるが先づ六七百圓持つて居れば七八千本のコーヒーを引受ける事が出来るのである、だから三年間もコ

常盤文藝

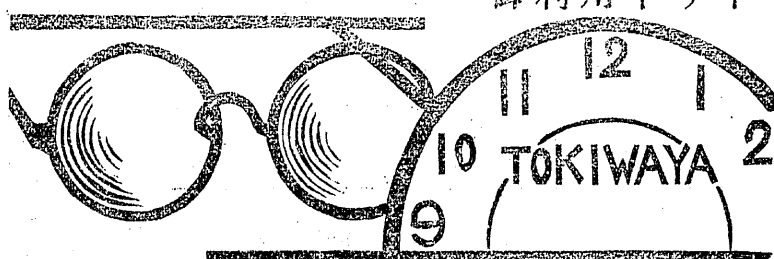
夕陽 (口語歌)

片寄歌二

山蔭の草屋の窓に日暮れがた鈍い陽射がやつととゞいた  
今落る陽が鏡に赤く照る葉先がみんな強く光つて居る落陽が淋しく輝いて居る  
陽は落ちてあたり淋しくなつて来た庭にホッカリ咲いた夕顔

専門眼科醫師擔任

無料検眼券 無料検眼 御利用下さい



信用アリ正確味萬點ノ時計 御客様本位ノ眼鏡部

常盤屋時計店 電話三三九

時計の生命は修理にあり

金光堂時計店

御用命を願います 新電話一九五番



市原醫院

平町田町(電話一一四番) 内科、小兒科 市原卯太郎 外科一般、婦人科 市原陸郎 外科、梅毒、淋毒 市原三三男 入院隨時

懸賞募集

問題

一、平町四丁目廿三番地表通り會田時計店西隣り間口二間半奥行九間二階建店舗及び住宅(家賃一ヶ月金七十圓敷金二百圓)の家屋を借受け營業を開始するに何營業が最も適當か? 二、其營業は資本金幾何を要するか? 三、其營業に對し店員は何名を要するか?

規定

用紙官製ハガキ 締切今月廿日迄とす 宛名平町四丁目廿四番地伊勢屋商店内懸賞係

賞金

一等、金拾圓 一名 二等、金貳圓 五名 三等、金壹圓 十名 (此外回答者は洩れなく雜記帳一冊宛)

審査員

七十七銀行 平支店長 山田勇太郎殿 釜屋商店々員 丹野市太郎殿 常盤毎日新聞 社長 川崎文治殿 警城の實業社長 大和田與平殿 伊勢屋商店主 阿部唯次郎

奮つて御回答を乞ふ

平町四丁目 伊勢屋商店 (電話四五番)

久能木式石油コンロ

燃料經濟日本一 今が需要最好期 部分品附屬品修理修繕 平町 吉田藥舖 御一報次第實物持參 城山

# 晩秋繭の相場は 期待が外れる

## 養蚕家は意外の面持ち 問屋側の見込の中か

石城地方の晩秋繭は大半九月一日に掃立を終了し廿六七日ころから

### 出廻る 豫想であつたが早いものは八月二十六日掃立てゝるので昨今半町地方の問屋筋にポツポツ姿を現してゐる値段は未だ買手なく濱の糸相場が冴えざるため高値で二圓三四十錢見當、最初豫想された三圓五六十錢臺には一圓からの差があり養蚕家は期待が外れて意外の感を抱いてゐる右について問屋側では「製紙家は二十掛目位に見てゐるから問屋のみ力瘤を

ぬだが最後は二圓八九十錢位までには取引されるだらう、又石城養蚕同業組合あたりでは製糸家は秋蠶を安く買つて決損の理合せする考へから晩秋蠶を安く見込んでゐるらしい然し品質の關係で初秋蠶より一圓高位には買ふらしいから結局高値で 三圓二三十錢までには取引されるだらう」と語つてゐたが何れにしても製糸家が取引の中心である以上相場は問屋側の見込みが的中するものと観測される

## 擴張工事人夫の 賃銀は一圓が標準 最低は七十五錢

### 自動車片道七錢に割引

平町上水道擴張工事開始と共に使役する人夫は普通時に於て百人内外、最高百四五十人にて延人員は約三萬人に達するから相當失業者救済に添ふ事が出来る筈であるが賃銀は一圓一圓を標準とし最高一圓廿錢、最低七十五錢見當で就業時間は午前七時から午後六時迄の十時間労働である、尙ほ平

文部省の方針に基き縣務部から（堅く禁止する）旨の訓令が發せられてゐるにも拘らず今年も第二學期を迎へて愈々熱烈の度を加へ訓令も何のそのそちちの小學校で盛んに準備教育を開始してゐる

## 石城郡青年訓練所 聯合會の組織成る

### 會長に曾我直治氏 此機會に主事の服裝を一定

既報石城郡内各町村の青年訓練所の統一を圖る爲め聯合會組織に關する協議會は昨廿二日午後一時より平第一小學校に於て開會、主席及教練主任參事聯合會の規則を決定し滿場一致を以つて會長に平教訓所主事に曾我直治氏を推選したが副會長は近く會長より指名さるべき筈であり來月五日の發火演習を機會に發會式を舉ぐる豫定にて此際主事の服裝を一定しやうと云ふ事で大體ポロイスカートの服裝に依る事になつたと

## 小按摩の引張り合 何か事情があるらしい

石城郡湯本町宇三函按摩業佐藤佐平の徒弟同郡内郷村大字御所字上宿深澤政一（一）が去る九日揉療治に出掛けた儘

### 行方不明 になつた爲め平署に捜索願出た事は既記の如くであるが今度は更に雇主の佐平から同町字磯崎磯上昇に對し説諭願を同署に出した夫れに依ると一時行方不明であつた小按摩政一が同町三瓶長造方に潜伏して居た事が判つた爲め引取方に行くと言つた磯上が誰れが來たつて渡しなならぬと頭張るので

## 汽車賃の 往復五割引 健増出席者に

來月十二日福島市新開座に於て開催される健康増進大會には平地方からも招待される、者多數ある筈であるが鐵道局と交渉の上汽車賃往復五割引券を發行すると

## 白米値下か 幹部が協議

平町米穀商組合にては廿二日組合長宅にて幹部會を開き小賣相場値下に關し協議を爲したが十月一日から一キロで一錢平均値下げの模様である

## 仕込期を眼前に 六割以上の持越 酒造界は青息吐息

石城郡の酒造界は引續く不景氣で實行すこぶるわるく前年の造石高一萬八千石中九月までに消化したもの僅か八千石で仕込期を眼前に見ながら六割以上の持越あるためいづれも青息を吐いてゐる

## 減俸を免る 木炭同業組合

濱三郡木炭同業組合では既記の如く小松幹夫氏の動議が小數で否決された結果役員は減俸は免れ何れも大喜びだが平地に波瀾をまき起した代議員に對し非難の聲が高い

## 平署長督勵の 荷馬車組合 神谷村に設立

荒井平署長は馬匹の愛護及運賃の定額を協定し併せて法令を遵守せしむる目的を以つて各町村に荷馬車組合を設立すべく督勵中であるが神谷村に於て眞先きに發會式を舉ぐべく準備中に組合員十三名の由

### 四倉繭市況 (廿二日)

(總貫數)廿五萬八百十石  
(高値)一圓九十五錢(安値)一圓六十一錢(平均)一圓八十五錢

### 平第一校の 少年消防隊 十一月までに

平第一小學校に於て少年消防隊設立の計劃あるは既記の如くであるが十一月頃迄に設立の運びに至るべき見込みにて隊員は高等科生約二百名であると

### 窃盜を手先に 暴利を貪る 悪古物商檢舉

石城郡磐崎村藤原三井炭礦が休山に決定した去る七月から古物商が續々同炭礦に入り込み従業員を教唆して機械器具の窃盜を働かせ盗品を安く買受けて暴利をむさばつて居た者ある爲め平署にては目下夫等の一味を檢舉取調中である

### 平町 人事

▲死亡  
△三丁目二六 渡邊熊五郎(七三)  
△新川町 渡邊嘉吉(五五)

### 募集

文藝其他投稿を募集します

黄吉斤入込及バトラン全部一戸一受

御用命通り一戸も

◇チラシは百枚に付十五錢



天候豫報

今晩は北西の風 晴れたり曇つたり 幾分小雨の味 明日は北西の風 秋晴れの好天気 一時曇り

- △前九・三〇 子供の時間 兒童劇「夜番になつた鼻」 名古屋ABC座
△前一〇〇〇〇 修養講座 未定
△前一〇〇〇〇 講演「地獄」 醫學博士石川日出鶴丸
△後一〇・三〇 連續講談 「長門鋸貞婦糸萩」第三席 昇龍齋貞丈
△後一〇・〇〇 粉屋節「水戸祭禮記二子の仇討」志賀清記
△後一・五〇ヨリ△後六・〇〇 マデ運動競技「六大學野球リーグ戦状況」早法一回戦(明治神宮外苑野球場より中継)
△後六・〇〇 放送舞臺劇

粉屋節 水戸祭禮記二子の仇討 志賀清記

弘化の頃房州で生れたおいとこの節が野州方面に入り三味太鼓で唄ひ囃さるゝやうになつた小念佛踊が出来更に説教節やチヨンガリなどの節まわしが取り入れられて出来たものが粉屋節である其哀調が其地々々の人氣に投じ仙臺地方まで流轉したのである
父の仇を尋ねつゝ女二人の姉妹は頼國後の名刀をしちくの竹に仕込まれて姉のお春は杖につき頼國後の名刀を竹に仕込んで妹のお花も杖といたされて仇の所在はいつくぞとめぐり廻つて来たとは津輕の國は弘前の城下はづれにさしかゝる頃

なさるとの事伏園右衛門ももしや御城下あたり身を密めないと限らぬ妻はこれよりあのかまほこ小屋の乞食の仲間となり裏店小酌をやる限なく尋ねる積りおまへはこれより手を代へ津輕様の御城内の名高き邸に住み込んで水仕奉公いたしながら仇の探りを探られよといへばお花はコレのおお姉様あなたの手にて仇をば尋ね當てたら如何にせんされば妾しが仇を見出すとお前に知らぬ其内は仇呼ばりば致しませぬ。又そなたも此の姉に知らぬ内は必ず名乗ることなりませぬカラば妹わしの住家は茲と定めませう、そなたはこれより城下に出でいづこに主取り致さうとも落ち付き次第この姉にくわしく知らせてくれよと云ひ棄て、涙を殘す姉妹は右と左に別れ行く

山々嶽々に立たせ給へる觀世音の番ごう札を頂いて全國一周念佛修業に力める身なれども、此の寒さに冷え込み足腰の痛みも早や此の上道中も出来難くせめてからだのよくなるまで親方の弟子となり乞食の仲間入り致したい、妾の願ひどうぞ聞届けて下さると云はれて源治はア、そうかえそんなわけなら此の小屋にしばらく足を止めなさい、と心よわいあいさつでお春は源治の弟子となり、からだ一面膏藥ばりの乞食となり朋輩に導かれ其日／＼を暮し行く。お話分れて妹は津輕城下の花房方に住込んで姉のお春に其の由を知らせましたる、其後で隣屋敷の四釜といふこれこそ目ざす敵の中川團右衛門とさとりましたる計りにて首尾よく本望遂げるといふ物語りは次の段

琴の尺八

雲井獅子 八寸管 新納竹童 六寸管 内山竹峯
この曲は九州博多の一朝軒有名な虚無僧寺で出来たもの九州で専ら行はれてゐる古い名曲で華やかな手法もあり獅子の狂ひの手もあり尺八独自の感興が織出される曲であります。復稱ニ上リ獅子
◇此曲には歌詞はありません

秋の曲

尺八 海保良壽 新納竹童
これは琴が三味線と提携して合せ物の旺盛を極めた時代それに反抗して起つたのが尾州の吉澤檢校で古雅の琴曲として雅樂調を採り入れ純琴曲として作つたのが春夏秋冬の各曲と千鳥の曲四季には古今集の歌を抜いてこれを古今調と稱しました、この秋の曲は即ちその中の一つでやはり歌詞は古今集から秋の歌六首を選んで組合せてあります。後に京都の松坂檢校がこれに手事を加へ、また替手を作曲したものも現在多く用ひて居ります、生田流の名曲で秋の情趣が溢れ美妙な琴の音と竹韻が交錯し手事初段と二段は段返しと稱して交互に合せて一層合奏の興趣が十分に現れて居ります
◇歌詞……きのふこそ草苗とりしがいつの間に合稻葉そよぎて秋風ぞふく合久方の天の河原の渡し守合君渡りなば掛かくして合月見れば千々に物こそ悲しけれ以下略

一册の代金で 御希望通りな 五册の雑誌が 自由に讀める 川崎巡文庫 電話六三〇番 (申込次第規則書進呈)

花柳病科専門 木村外科醫院 入院自炊の便あり 平町五丁目橋際 電話三〇九番

耳鼻咽喉科専門 氣管食道科 大和田醫院 平町南町(舊診療所向)電話一七〇番

平新川町十九 木村病院 電話一六四番 院長 木村寅次郎 婦人科 女醫 木村コウ 内臓外科 醫學士 松永憲一 整形外科 藥局 東京藥學士 萩原駿二

外科内臓外科 耳鼻咽喉科 産婦人科 福島縣浪江町 山村醫院 電話一一四番



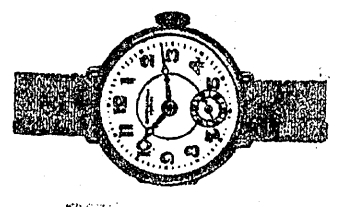
# お醤油はヤマフル

醬油味贈  
たひら正宗  
鯉節食料品

鹽屋  
**合名會社**  
山崎

福島縣平町  
電話(營業部) 一〇番  
(醸造工場) 二七番

心安し御依頼下さる



計時物難  
と計時  
作工修理  
ネガメ

## 精幸堂時計店

平町土橋通り

# 江戸前料理 合巻

美味で評判の良い  
鳥料理

ぜひ一度御試食下さい

出前迅速 錦

田町末廣東隣り(電話四二二番)  
水 (呼出八〇三番)

電話番號  
變更 四八二一

京屋洋服店

平町材木町(研町通り)

無盡は貯金の父にし  
て金融の母なり

電話番號

三七八番

變更仕候

磐城無盡商會

平支店

看護婦急派  
の求めに應じ  
ます

平町南町  
看護婦會  
電話三〇七番



喫茶部新設

## 電話新設御披露

電話六七八番

どうぞ電話を御利用下さいませ、  
お氣に召します様お努め申します

和洋結髪美顔術

婚禮仕度美爪術

白赤毛染洗髮術

水野化粧院

主 水野冬子  
大泉キ子

電話六七九番

平町三丁目(常磐銀行横通り)

杵 壽 し

電話六八三番

平驛前

佐原屋果實店

子宮座宮子

子宮病血の道の方は左記の良薬をお用えになれば  
ラクに自宅で退治出来ます

宮温湯 (腰部をアタタメ 子宮病を治す)

美神湯 (服薬血の道薬)

一手特約店 阿康藥舖  
平町古鍛冶町  
(電話四四番)

## 磐城共濟病院案内

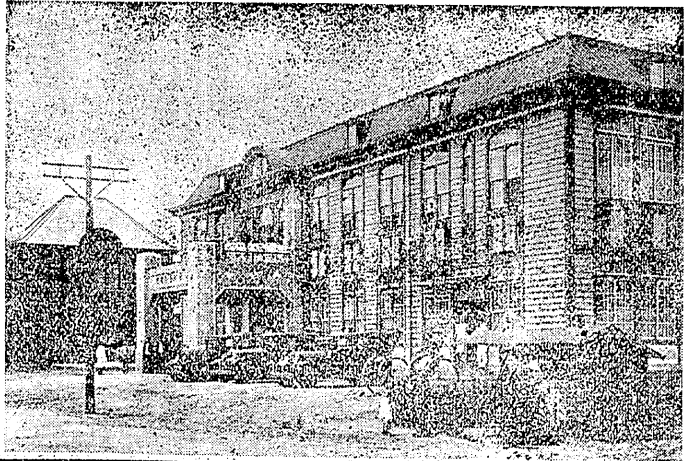
本病院は時局に鑑み八月一日より入院料  
並に往診料左の通り低減致候間御参考迄  
申上候

入院料... 一日(一般) 金貳圓也  
(本會員) 金壹圓五拾錢

往診料... 院長及其他の(一般) 金參圓也  
(本會員) 金貳圓也 (平町内)

尙地方往診も之れに準じ低減致候間此段申添候

- (各科専門) (醫擔當)
- 内 科
- 小 兒 科
- 外 科
- 皮膚泌尿科
- 整形外科
- 内臓外科
- 産婦人科
- 女子泌尿科
- 耳鼻咽喉科
- ×光線科
- 物理學的 診療科



院長 醫學博士 難波 睦  
本院主 管 賀澤 忠 治

一、衛生試験所  
一、病氣相談所  
一、救 療 所

共濟病院内  
昭和五年九月

磐城共濟會

平町 電話六四一番

▲看護婦募集