

刊夕日三廿月九

# 常磐每日新聞

定額一紙五錢... 發行所 常磐毎日新聞社... 電話 二一三〇番

## 或少女の自殺(A)

三村 哲朗

K子、俺れの交友録に死の文字を記した女性として脳裡から永遠に薄げぬ一人である。俺れの幼友達であつた、彼女が何故に自殺するに至つたか、何んとなき暗い淋しい心持ちに引かれて行く...

彼女は銀行の頭取を叔父にもち、F女學校を卒業した才媛であつた。東北美人の典型とも云ふ程の容色があつた。

「K子さんはキット病氣よ」と友達から陰口を聞かされる事は度々あつた。女學校を終へた頃から彼女の身体は勝れなかつた。

結核性の病氣でF市のK病院に入院したのは卒業してから三ヶ月程経た、七月の初旬であつた。俺れはその事を聞えてすぐに、その入院した晩K病院内科拾貳號室に彼女を見舞ふべく家を出た。丁度彼女の母親も来て居たので世間話しや、映畫の事を話したりして、八時半頃病院を後に家に歸つて来た。

K子の母親と云ふのはまだ元氣のあるとして非常に理解ある人で俺れとK子との交際に對しても何事も云

ふた事がなかつた。又自分としてもK子とは幼友達であるから少しも變らぬ純な潔白な戀迄も行かぬ愛の交際を續けて居た。

やがて夏も過ぎる九月の初めになつても一向にして彼女の病氣は重なる許りで快方に向きさうにもなかつた

主治醫の内科の博士はどうか近くの温泉にでも精養に行つてはどうですかと、母親に語つたが彼女は何時迄も此のK病院に居る事を主張したのであつた。

其のうちに彼女と俺れの間には何時か一つの不思議な問題が引起されて来た。俺れは暇を作り出して何時も惱む彼女を病室に訪れる事を忘れなかつた。

或る風の吹いた夜、彼女に活動見物を頼まれて拒絶し難く遂に日館に出掛けて映畫を見た。その夜は何となく悪い事でもしたかの様に睡魔に襲はれて寝付かれなかつた。その事があつて十日程経たある日、激しく疲れた身体を引きつり乍ら歸宅すると、二階の書齋の前に濃緑色の角封筒が机上に置かれてあつた誰れから来た手紙であらうと差出人

を見れば只Kと云ふローマ字が墨黒く書かれてあつただけだつた。余りの突然なので驚いてしまつた。一讀すれば俺れには全然内容が分らぬ籤から棒的なものであつた。之れ迄全然交通のない二人の間にはこれが最初のものであつて来た。最後の物であつた。

## 文藝募集

「戀」と最初大きく書かれて其の次から、それはどう云ふものか？楽しい事が嬉しい事か悲しい事が妾には又判つて居りませぬの、今の妾には只恐ろしい事としか考へられませぬの、裏切つた？自分の心に自分は裏切られてしまひました。

## 高久病院

院長 醫學士 高久 忠  
副院長 新潟醫學士 赤羽 清  
藥局長 藥劑師 佐竹 菊雄  
内科小兒科 外科花柳病科  
耳鼻咽喉科 レントゲン科  
平町田町 電話五一三番

## 外科

門專 X  
科線光  
上田外科醫院  
平町南町  
電話二一九番

お商用ニ  
タクシ一電 五六九  
ドライブニ 六三三  
イワキタクシ

セメント 磐城セメント株式會社  
壁用材料  
コールタール 代理店 西村屋藥舖  
ペンキ塗料  
板 ガラス  
平町二丁目電三

耳鼻咽喉科専門  
氣管食道科  
平南町(電話一七〇番)  
大和田醫院

正確な時計  
お客様本位の...  
好適の眼鏡  
平一常盤屋時計店

産名城磐  
最優最大日本生命平代理店  
志賀盛榮  
平四丁目電二二三番  
△配達敏速▽

花柳科専門  
木村外科醫院  
入院自炊の便あり  
平町五丁目橋際  
電話三〇九番

### 滿洲事變情勢

突擊効を奏す 昨日 朝野家屯の約半里を去る 個所にて支那兵四百名逆襲せんとせる形勢を見て 我軍側早くも突撃し午後三時頃支那兵は約二里に至つて退去敵兵一名戦死したが我軍には死傷者なし

### 露支提携密電

蔣介石より廿二日夜張學良に發した密電の内容に依ると國民政府の名の下にロシアと提携を策せんとするにあり即ち露支兩國が共同して滿蒙に於ける日本の勢力を驅逐すべき密約を結ばんとするにあつて夫れには某の條件が附されてある模様であると

### 出淵大使滞米

出淵駐米大使は歸朝の豫定にあつたが日支間の衝突に依つて時局の急迫に鑑み歸朝する事となつた

### 支那は強がる

蔣介石は昨日國民黨大會の席上に於て日本側が平和條約を案すの行爲に出づる時は最後の決意を以つて断然闘争すべく用意は充分に講じてあると熱辯を揮つた

### 聯盟理事急電

昨日 國際聯盟理事會の名を以つて日支兩國に對し紛争を擴大せしめざる様急電を發した由

### 南京退去勸請

南京 政府は日本の陸軍教官十

九名に對し身邊に危険迫るの故を以つて一ヶ月休暇の名目に依り南京退去を勸請したと  
電燈其他管理 我軍

### 井上氏危しとして

事務所異常の緊張 鈴木幹事長も歸平

井上候補は各方面に意外の人氣を博して居るが各方面よりの情報と綜合するに軍費薄が崇つてか形勢甚だ憂慮に耐えざるものありと爲し昨日來同事務所は異常の緊張を示し縣下に奔走中の鈴木縣支部幹事長も昨夜歸平對策を講ずる等今や全町に井上落すとの聲が漲り溢れて居る

### 投票場では

平町役 成可く早く・場では 廿五日の縣議投票場たる町

### 來月一日から 開始の 小兒 保險

實施の概要と其の福音 大々的勸誘に着手する筈で あるが概要左記の如くである

一、小兒保險制度の實施 大衆の要望に依て愈々來る十月一日から小兒保險制度が實施せらるることになりました本制度は勿論社會政策の一端でありまして即ち子女の教育結婚費又は生業費等を充足せしむるの外死亡の場合に於ける扶養者の經濟的損失を容易に補填せしめ

國民生活の向上を期せんとする所に其の根源を發して居ります之が概要を示せば左の通りです

加入年齢 満三才以上十才未満  
保險料額 一ヶ月三十錢 五十錢 一圓の三種  
保險期間 十五年 二十年の二種  
保險金額 満期の場合 最低五十六圓 最高二百七十六圓  
契約者 一、實父母二、養

父母三、實祖父母四、實兄弟に限り居ります  
保險金受取人 被保險者十二才未満の場合は必ず契約者と同一人ですが十二歳に達したる後は指定受取人です(何人でも指定出來ます)

加入者の福音 十月一日から普通簡易保の改正規則  
一、從來保險者が死亡(災害、傳染病を除く)したる場合契約金の全額を受取るには契約締結後二年以上を経過しなければならなかつたのが一年六ヶ月に短縮されました  
二、從來保險料の拂込期間は契約締結の日より毎月一ヶ月以内に拂込を要し右期間經過後は直に延滞料を徴収しましたが今度は契約締結日の如何を問はず總て當月分の保險料は其の月の初日から末日までを拂込期間としますが翌月の末日迄は延滞料を徴収せぬこととなり實際上の拂込期間が延伸された譯です  
ハ、十五人以上を被保險者とし十五口以上の契約を團體特別取扱として保險料の拂込を爲す場合は保險料の百分の五を又六ヶ月分以上前納する場合に前記の割引と合せて百分の九を割引することに なりました

石城瀨取引状況 四倉瀨市場(廿二日) (白瀨)二〇貫(最高)三圓

藤原川改修落札 石城郡泉村大字上住字本谷地内藤原川の河川改修工事は來月八日着工されるので本日平土木監督所に於いて此が入札に付した結果工費二千三圓を以て小名濱町赤津兼助氏に落札された

### 中學校長會議

縣下 師範學校並に中學校長會議は來る廿八九の兩日磐城中學校で開催される

### 萬葉集に詠まれ

山野を飾るまで

### 七草一めぐり

赤井嶽の登道に新舞子への砂道に夏井川の畔に或はあちこちの秋の山野に桔梗や女郎花や撫子などを見る

### 床情風

萬葉集中に詠まれた山上の歌が秋の七草の起原である

### 來月一日から 開始の 小兒 保險

實施の概要と其の福音 大々的勸誘に着手する筈で あるが概要左記の如くである

くずばなは葛根湯で有名でその根はまた食用にもなる、よじばかま、その葉の芳香は支那で香水とした然し憶良のよじばかまは續日本紀の平城天皇御製からみて「のぎく」のことをいつたといふ學説が有力である

なでしこは石竹科でこの種類は赤井嶽へ行くと色々ある、この花の感觸の軟かさはいよ、をみなへし、この花の白いはとこへし、この花の優美は秋のゆかしさを増すものだ

その一つ一つの文學的乃至植物學的考察は秋の山野を歩く人々の話柄となるであら

父母三、實祖父母四、實兄弟に限り居ります  
保險金受取人 被保險者十二才未満の場合は必ず契約者と同一人ですが十二歳に達したる後は指定受取人です(何人でも指定出來ます)

加入者の福音 十月一日から普通簡易保の改正規則  
一、從來保險者が死亡(災害、傳染病を除く)したる場合契約金の全額を受取るには契約締結後二年以上を経過しなければならなかつたのが一年六ヶ月に短縮されました  
二、從來保險料の拂込期間は契約締結の日より毎月一ヶ月以内に拂込を要し右期間經過後は直に延滞料を徴収しましたが今度は契約締結日の如何を問はず總て當月分の保險料は其の月の初日から末日までを拂込期間としますが翌月の末日迄は延滞料を徴収せぬこととなり實際上の拂込期間が延伸された譯です  
ハ、十五人以上を被保險者とし十五口以上の契約を團體特別取扱として保險料の拂込を爲す場合は保險料の百分の五を又六ヶ月分以上前納する場合に前記の割引と合せて百分の九を割引することに なりました

石城瀨取引状況 四倉瀨市場(廿二日) (白瀨)二〇貫(最高)三圓

梨の出廻り 東京へ進出 どんく 移出 郡農會では豫てより幹旋しつゝある石城梨の東京進出は昨今梨の出盛と同時にドシノ、東京市場移出されつゝあるが同會の調査に依ると郡下果樹組合で遇々發送せるのは廿一日に内郷、下小川兩組合から一車廿三日は北好間組合が一車廿四日は北好間組合の一車等昨年同様の八車を今年に廿車位迄出す豫定で東京販賣幹旋組合へ漸次移出されて居ると

### 平町人事

出生 舊城跡二三 猪狩忠二郎氏二男善治

### 結婚

△二丁目二六 當時東京府下北豊島郡西榮町池袋多榮(二七) 栃木縣下都賀郡間々田町千九十二 豊木ヨシ(二一)

融金替爲。債公。券債  
店質井田多  
町工大町平  
番一九五話電

### すべて金の世の中

## この戀、二百圓

### 軍配は女へ？

サテ結末はどう着くか

石城郡内郷村御殿山坑夫河野藤三郎長女カッ(一)は昨年中崎玉縣北足立郡神野村の某料理店に女中となつて働いてゐるうち同村の福田周吉(三)と戀仲になり豫ねてカッが主人より前借してゐた二百圓を周吉は氣前よく立替へてカッと

### 戀の巢を 營んでゐた

がとかく世の中に早や秋風の立初めてカッは周吉を嫌ひ二三日前單身平町へ逃走し來り同町南町の私娼窟に身をうづめ既になぐれ切つた愛欲の渦に沈まんとして昨夜より某料理店に住込んだが一方周吉は可愛い女に逃げられてコリヤ一大事とカッを追走また逃走漸やく平町へ尋ね來り本日正午頃平署へ駆けこみ情れないカッの仕打を泣く泣く訴へさせては嬉しかりし

過ぎにし 夢もあの日かと時を述べ立て、カッの歸りを懇願したが今更男のともへも歸られず然らば立替へた二百圓をどうしてくれると周吉に居直られてニツチもサツチもいかなくなり平署内で兩人ハツタと睨み合ひの状態——とは男も男女も女なりけり

### カフェー界は

## エロ跳梁

### 深夜迄醜態

最近平町におけるカフェーの激増と共に女給のサービスマ振りにいかゞはしいエロものが跳梁し午前一二時頃まで客と醜態を演じてゐるものがあり縣議戦取締りのため其筋の手薄に乗じてカフェー街の風紀も甚だしく紊亂して來たので附近の町民は内心迷惑に思つてゐるが之らに對しては選舉終了後徹底的に取締ることになつてゐると

### 營林署對抗

## 平チーム勝つ

### 濱三郡野球戦

濱三郡營林署對抗式野球大會は廿日双葉郡上岡村小学校庭に於いて開催参加者は植田營林支所、平營林署、浪江支所、富岡營林署、原ノ町營林署の五チームを以て行つたが平チームの奮闘物凄く第一回戦には富岡チームを26A—5にて撃退し遂に優勝戦には浪江チームと決勝を争ひ左の成績で優勝した

### 優勝した

平營林9 浪江營林

### 原因は...

## ガンの火

きのうの小火

昨報綴驛前の火事は内郷村綴字秋山三五坑夫渡邊武重(三)方の物置から發火したもので原因は同人姪岡田キクヨ(六)が同物置から一間許り離れた所にガンの焚きをし傍の小池で用水汲をなして居る際ガンの火が風に煽られて物置に引火したものと判明した

## 名刀兼光一ふり

### 女主人をだましぬいて

## まんまと詐欺

石城郡赤井村字西小川一五鈴木考重(三)は廿一日平町播磨小路大谷キヤオ方に日本刀あるを見自分の村の有力者に愛剣家が居るから二百圓位に賣れるだらうと時價百圓餘の兼光の名刀を受取り其を同日白銀町渡邊忠藏(四)に廿圓で投資して居た事平署に探知され目下取調を受けて居るが餘罪多數ある模様だと

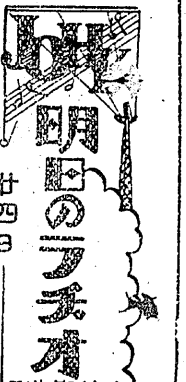
### 晩秋蠶掃立

石城郡 下の晩

秋蠶は目下大半上簇中で收繭は二十八日頃から行はれるが掃立當時より發育順調で違蠶殆どないので結果は非常に優秀に見られてゐる然し繭價安から掃立を減じてゐる爲昨年の五萬貫に比すれば少くとも二割以上の減で四萬貫そこゝであらうと

### 平商の遠足會

平商業學校にては本日全生徒が湯本金比羅神社迄遠足を催したと



明日のラジオ

### 今晚の部

後六、〇〇(子供の時間) 獨唱からたちの花其他 井崎嘉代子  
後六、三〇 英語講座「初等科(五) 岡倉由三郎  
後七、三五 講談「川勝丹波守」第二席 太田貞水  
後八、〇〇 俚謠「木遣音頭」他 吉田仁右衛門他  
後八、二〇 講演「頼山陽と皇室主義」徳富蘇峰

### 明日の部

後九、四〇 時報 全國ユース 氣象通報 番組豫告 生爾相場  
前九、三〇(子供の時間) 一、お話「お彼岸」桑原自疆 二、「讚佛歌」駒澤大學兒童唱歌隊  
前一〇、〇〇 佛教講座「妙法蓮華經論品」第三境野黄洋  
前一〇、〇〇 運動講座 津田時一郎

### 今晚も明日も北

東の風晴

後二、〇〇 運動競技「野球リーグ戦」  
後〇、四〇 放送舞臺劇「苜蓿堂」澤村宗十郎他  
後一、四〇 男聲合唱 感謝の歌其他  
後二、一〇 常磐津「花舞臺霞の猿曳」常磐津政太夫他  
後二、四〇 映畫物語「風雲長門城」熊岡天堂 國井紫香  
後六、〇〇(子供の時間) 管絃四重奏 アルメリア四重奏團  
後六、三〇 修養講座「我が理想郷」神月徹宗  
後七、三〇 運動競技「法政對慶應拳闘試合」  
後九、〇〇 講談「川勝丹波守」終席太田貞水

### またチブス發生

平町南町仲井勇(三)同級治町水谷けい(三)の兩名は二十一日何れも腸チブスと判明隔離するとともに附近一帶の消毒を行ひこれが傳染防止につとめてゐる

## 子女を持つ母へ

### 吉田平商校長講演

來る廿七日婦人座談會

## 青年期の子女

平町婦人講演座談會は來る廿七日午後一時より四丁目マルトモホールにて開催されるが講師に吉田平商校長を招聘し「青年期の子女を持つ母性へ」と題する講演がある筈であるが國際的に混亂状態にある今日同會合に於いて平町婦人達の覺悟が如何に示されるか興味あるものとみられてゐる

### 手數料横領

## 被害者多數か

石城郡内郷村大字宮宇鬼ヶ澤居住耶摩郡豊川村生れ山田甫(五)は東京方面の紡績工場女工周旋を行つて居たが去月中同村字高坂菊地太

平町婦人講演座談會は來る廿七日午後一時より四丁目マルトモホールにて開催されるが講師に吉田平商校長を招聘し「青年期の子女を持つ母性へ」と題する講演がある筈であるが國際的に混亂状態にある今日同會合に於いて平町婦人達の覺悟が如何に示されるか興味あるものとみられてゐる

### 平商生旅行

平商業學校第三學年は來月六日より十日迄四泊五日間の豫定で京濱駿豆箱根方面へ下山田、室原兩教諭引率

## 器灸温ムウチラ

特卸 治療 約部 販理 賣部 定價 表

金拾參圓 藥及特効サツ五週分付  
金拾圓 藥上製桐箱入一揃  
(説明書呈)

## 醫學博士廿名推奨

胃腸病 婦人病 其他の慢性諸症 肥り度い人の福音 熱くなく痕つかず無煙式 誰にも出来る理想的 家庭治療器

### 志賀齒科醫院

福島縣平町五ノ廿八

産婆 關口悦子

のものと全員八十六名が秋期修學旅行を行ふと  
平映畫界  
▽有聲座 館員の努力と映畫撰定の宜ろしきを得て近頃益々大入滿員續きに懸  
生し先週「妻吉物語」の上映連日大入の御禮として今週も又左の名番組を揃いて入場料を大人十錢小人五錢の大勉強  
捕物奇談「朱面組傳奇」現代劇「敷設列車」豪傑奇譚「梁川庄八」其他

# 小説 七五郎

(四十三)

渡邊黙禪 作  
布施平八郎 畫

【載轉禁】

「實際私は逃げるだけ逃廻つたのです、ところが奴から電話でも懸つて来やるとのなら、實際のところその呼鈴の音を聞いただけでもブルブルと戦慄が出たものであります。」

「へえ……。それはどういふ心理だ。研究物だな。」

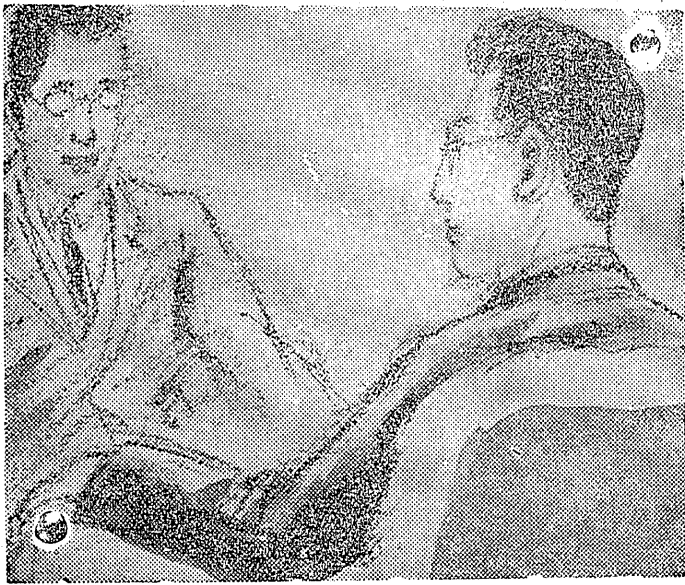
源之助は掌をびたりとたいて得意に笑んだ。と、それへ冠せたやうに庭先の舞踏室から賑やかな管絃樂が響き聞えて来た。スプリングダンスでも始まつたのであらう。もつれ合つた足踏の響が聞える。

源之助は圖に乗つて杜鵑式の黄色い聲を絞つた。

「諸君、ゲイシャと云ふ紅い灯のかけに棲息してゐる一種の昆虫は御承知の通り今より二百年前、我々のやうな道樂者が豆本多とかいふ變なチョン留の上に紫の頭巾を冠ひり、土手八丁を馬にゆられながら吉原へ繰込んだ時代の生産物であります。維新革命以來、吾が邦の文化は非常なる速度をもつて向上し發展しました。が、そのなかにひとり二百年前の面影をそのまゝに

保存してゐる木伊乃がある。その木伊乃を博物館の陳列棚に見出したのならば敢へて不思議はないが、全國到處の津々、浦々、何百萬といふ澤山のアタマ敷をそろへてゐる一種の階級であつて、しかも社交上最も必要な大きな機關である

「諸君も吾輩と同一の苦しい經驗をしば、繰返されたのでありませう、東京にしろ、大阪にしろ、或はとんで京都、名古屋にしろ、土地一流の料理屋の暖簾をくゞつて見ると、その料理、器具からお客の待遇法、いはゆる遊ばせ玉合までが紋切形にはまつたやうな大昔のタイプそのまゝの行方をしてゐる。只土地によつて多少風俗や習慣が違つてゐるから、其處に僅かの郷土的趣味とシヨウツイニズム



んだから驚く、それは何であるか、云ふまでもない。色町……料理屋……待合……藝者といふ享樂中心のサークルであるのである。『同感、同感』

然り、然り……ばた／＼と拍手が起る

者などは只の一人もあるまい、嘘と思ふならその會話を聞け。雁次郎が轉んでくしやみをしたとか、吉右衛門や菊五郎が迂つて欠伸をしたとか、博覽會の密豆が不味かつたとか、汐干にいつて蟹に指をはさまれたとか、あら、よかつたわ、とてもひどいわ、只それだけである。彼等は政治を知らない、文學を知らない、美術を知らない、唄たつて踊たつて日本有來りの古物それとて第二流以下と來たら甚だ怪しいもので、大抵はハローコラサで瞞着して了ふ。おう、諸君、いかに貧弱なるかを見よ、これがミカドの國の名物として富士と櫻と及び稱されるゲイシャの全部であることを知る時に於て、豈夫れ撫然たらざるを得んやであります。」

## 看護婦急派の求めに應じます

平町南町  
平看護婦會  
電話三〇七番

## 一冊の代金で御希望通りな

## 五冊の雑誌が自由に讀める

川崎巡 回文庫  
電六三〇番  
(申込次第規則書進呈)

## 梅毒 淋病

淋病 皮膚病 婦人病 胃性病 腸胃病  
門專  
院醫科 腸胃病 村松  
七〇一話電 町南平

三井の  
商品切手  
平三電 三八番

## 見逃しなぬ映畫

二十四日替り  
責任興行  
現代 煙 突 男 全  
吉川英蘭、坂本武助演  
松竹下加茂創立以來の大作品  
衣笠貞之助 朝第一回作  
代大劇時 林長二郎 月形龍之助 共演  
由井正雪 没後深刻なる浪人狩の中に  
正木一派の謀反未遂を描けるもの  
名書 街のルンペン 全  
栗島すみ子、月田一郎主演  
帝都に一度本映畫が公開されるや異  
常なる空氣の動搖を見たる……社會下  
積街のルンペンと花賣娘を中心に諸  
角度から描寫せる大きな物語り……  
常高 設級 …… 平 館 …… 電 466

寒い、北海道で出来る靈藥  
胃腸病藥の王座を占むる純漢法藥  
松前公御典醫之秘法 家 登  
靈効散  
胃腸病で苦しむ方、心臓、腦病、痔疾の方は是非御  
試し下さい、見本藥は御希望の方に進呈致しますか  
ら御遠慮御申出下さい、本藥は有り難れた胃腸藥の  
様に一時抑へや習慣性になるものでなく確かに根治  
の目的を達します、効き目が効能書以上でアイフの  
三分の一安價で効はアイフ以上値段が安いものです  
から實際大評判の靈藥です、本藥は責任藥に付き無  
効の時返金致します(定價は八日分五十錢です)  
靈効散 平町古鍛冶町(電話四四番)  
地方代理店 阿 康 藥 舖

印刷御用命は總て  
印刷日每警常  
株式會社 印刷日每警常  
電話三六〇番

トキワヤ  
時計眼鏡  
平一・電三三九

内科 難波 睦  
醫學博士  
平町新川端(釜屋新宅向)  
電話五〇二番