

刊夕日三十二月九



定価一部全一ヶ月五拾五圓郵税五圓  
 廣告料五圓以上二角五分以下行金五拾圓  
 日曜日休刊  
 發行所 常磐毎日新聞社  
 印刷所 常磐毎日新聞印刷株式会社

### 平町を

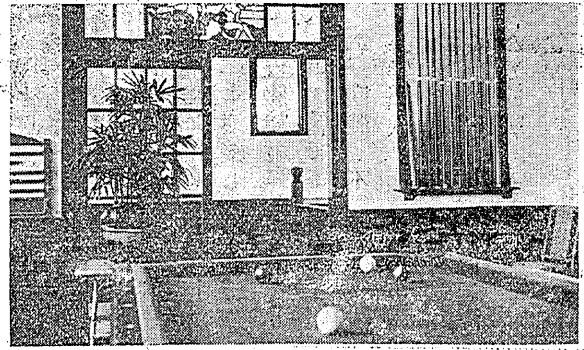
去るに當つて  
 唯野税務署長

今回私は郡山税務署長に  
 轉任を命ぜられましたので  
 愈々平町を去らねばならぬ  
 ことになつたのであります  
 願れば私が平に参へりま  
 したのは、昭和七年の一  
 月と云ふ永い間、皆様の御  
 厄介になつたのであります  
 御承知の通り税務行政は  
 租税の賦課徴収が主たる仕  
 事となつてゐるのでありま  
 すが、納税者の理解を得る  
 ことが最も大切なのであり  
 ます。所謂税務の民衆化の  
 必要なる所以は茲にあるこ  
 とと思ふのであります。私  
 が平税務署長として在職す  
 ること三年八月其の間税  
 務の民衆化に對して特に意  
 を用ひ、納税者の理解を得  
 るに努力致したのでありま  
 すが、租税を賦課する者と  
 賦課される者とは全然反對  
 の地位にあるのであります  
 から、私共が如何にあせつ  
 て相手方が氣乗りはせず、  
 所謂笛を吹いても踊る氣が  
 ないと云ふ様な譯で、税務  
 の民衆化すると云ふことは  
 寔に至難なることであると  
 思ふのであります。次に徴

收、即ち納税の理解を得る  
 ことは税務行政の最終の目  
 的であり、此の理  
 解がなければ如何に賦課の  
 均衡を課税の公平とを期し  
 得ないことになるのであり  
 ます。殊に地方税の納税取  
 分け町村税の納税に付ては  
 一層の理解を得ることは最  
 も緊要であると感じるので  
 あります。素より納税の義  
 務は我國民の三大義務の一  
 つとなつてゐるのでありま  
 すが、其の成績は遺憾なが  
 ら良好であるとは申されな  
 いのであります。此處に於  
 て納税思想の涵養と納税成  
 績の向上等に付大に意を用  
 ひ浪花節の講演會であると  
 か、納税標語を印刷して各  
 納税者に配布するとか、其

於ては酒價の販賣統制の爲  
 めには酒造家と販賣業者と  
 は密接なる關係を有するの  
 で、大いに融和を圖る必要  
 があるので一段の努力を拂  
 ふべく畫策中であるのであ  
 ります。何れにしても在職  
 三年八月は相當永い期間  
 であるが少しも仕事は思ふ  
 様に進行はしてゐないので  
 其の仕事の半に於て平町を  
 去ると云ふことは寔に遺憾  
 の極みであります。在任中  
 は町村長始め町村役場の各  
 吏員の方には勿論、所得調  
 査員其の他の方々が私の仕  
 事に對し深甚なる御同情と  
 御援助とを下さいました。  
 其の好意に對し謹んで感謝  
 の意を表すると共に厚く御  
 禮を申し上げます。殊に新聞  
 記者各位におかれましては  
 常に私の仕事に對し、蔭に  
 陽に御力添へを戴きまして  
 寔に感謝の至りに堪へない  
 次第であります。何卒今後  
 とも税務行政の爲めに御援  
 助を下さる様切望して止ま  
 ないものであります。私の平  
 町在任中は公的方面に於て  
 も將又私的方面に於ても隨  
 分逸話もあるであらうし、  
 懺悔話もあるであらうが私  
 が平町を去ると同時に水に  
 流して單に唯野と云ふ者が  
 平町に居つたと云ふこと丈  
 けを念頭に置かれて、未來

密度有難う存じます  
**レストラン 平倉館**  
 電話 624



清涼の小瀧へ!!

- ◇宿泊料 1.50 2.00 2.50  
(御滞在は左記料金にて中食料をふくませます)
- ◇日歸浴席料 20
- ◇自炊料 50—80 入湯料・室料  
 夜具料一切
- ◇料理一定食 80 1.00 1.50  
その他一品料理洋食
- ◇湯 効 神経痛・リウマチス・胃腸  
 病・痔疾・婦人病・逆上・中風・肥胖病  
(内務省東京衛生試験所檢定済)
- ◇諸設備 撞球臺・高級ラヂオ・大廣  
 間・讀書室・近代式浴場と洗面所・水  
 洗式便所・小動物園・タクシ一部・御  
 子様運動器具
- ◇名物 川魚料理(うなぎ・鯉)  
 蜂蜜羊かん

女中數名入用  
 常磐線湯本驛 小瀧鑛泉  
**瀧の湯**  
 御旅館 瀧の湯  
 御自炊 瀧の湯  
 電話 小名濱 103番

井坂醫院  
 平町 田町  
 電話五五九番

永く御交宜あらんことを切  
 に御願申し上げます。最後に  
 石城郡の隆盛と郡民各位の  
 御幸福とを祈願致しまして  
 御別れの言葉に代ふる次第  
 であります。

冬の通學服賣出

中學生用 國防色 六号 四〇〇  
 七号 四二〇  
 黒小倉服 特A 六号 三三〇ヨリ  
 特A 六号 三三〇ヨリ  
 別注文 國防 黒小倉 五五〇ヨリ  
 六四二〇均一

三平 店服洋やかふ  
 302電

難波 内科一般 難波 陸

醫學博士 看護婦募集  
 平町大町新川端  
 電話 五〇〇二

店主が店員  
 を連れて行  
 かれる  
 食茶場  
 正シイ酒場  
 正シイ茶場  
 正シイ酒場  
 レストラン  
 平・田町  
 電話三五二番

月曜是非

違反行爲と

思想不安

本郡の縣議戦も愈々運命を決する投票日を後二日に控へて、熾烈な増埒の中に凄烈な一抹の鬭争雰囲気石城の天地に漲らしてゐる折も折、昨新聞紙上に報導されて世を驚愕させた山形縣南村山郡の團体的買込事件は、そこに候補者並に一般有権者に暗示する何ものかがあると思ふ、

選挙浄化を標榜する明朗なるべき肅正史に汚點を印した此の集團的違反は、然も一村を統轄し、指導すべき同郡下の町村長が列座し神聖なるべき町村長會に於て、満場一致で一票三十圓平均の買収を決議したと云ふにある、

この嫌汚すべき違反の事實こそは、立憲治下に於ける選挙史に永久の汚點を印する不詳事として唾棄すべきであらうが、一步眼を轉ずる時、昨年の凶作に打ちのめされて經濟不況の深刻なる飢餓線上にある農村の赤裸々の全貌を、餘りに鮮明に我々はたゞきつづられたのではあるまいか、總ゆる角度から更生の途上にある農村の指導者達が身も細る努力に起つ方つきて、更生邁進を忘却し、眼前の一票卅圓の金に迷ひ、農民の潤ひを一時的に計つた事實は極端に疲弊せる農村の生

ある者が喰へぬ場合に、なにを考へ、何を爲すべきかの思想不安を如實に物語るものではなからうか、

斯くして我々は肅正史を汚した今回の町村長の集團的違反を排撃する反面に今後に於ける農村の積極的更

生救済の一刻もゆるがせに爲す能はざるを痛感して止まぬものがある。

# けふ夜明け方から各方面を密行

## 肅正が徹底して

網には一名も掛らぬ

選挙取締愈よ嚴重

縣議戦の終結を告げる投票日も愈々二日の後に迫つたので平署では本廿三日午前五時半同管内の選挙取締に特別執行を行ひ全署員はいづれも和服姿に化けて來平

# 平町投票場

## 立會人決定

來る廿五日の縣議投票日に平投票場の各候補者立會人は夫々左の如く決定した

- 候補者 立會人
- 草野三郎 萩原 義雄
- 小松 章 荒川 淺次郎
- 關内正一 井上 茂作
- 野崎滿藏 馬目 雅治
- 小野晋平 吉田 伴吉
- 蓮沼龍輔 阿部政右衛門
- 赤津庄兵衛 馬目武之助
- 齊藤 晃 鈴木 剛

# 平商庭球部

## 關東北で優勝

今年で二年目の連勝

堂々たる貫録

水高庭球部主催第八回東北中等學校軟式庭球大會は昨廿二日午前九時より同校

# 生徒の寄附金で

## 實習耕地を購人

農業精進の泉小學校

從來縣下屈指の農業實習成績を擧げて著名な泉小學校では數年來生徒の寄附した金額が三千餘圓となつた爲めその金で實習耕地として一町三段歩の水田を購入今後一層農事振興に努力することになつた

# 米價高値

平倉庫共販

石城販賣利用組合の米穀共同販賣は昨廿一日午後三時から平農業倉庫で總數八百五十俵を入札に附したが農家の手持米不足の折柄前回に比し更らに十五錢の高値を見た成績左の如くである

町村	俵數	一俵代
平	五〇	一一二・八
飯野	一〇	一一二・〇五
勿來	六	一一二・一八
平窪	一〇	一一二・二一
大野	三六	一一二・四二
草野	一一一	一一二・二六
小川	一一一	一一二・二八
泉	一一〇	一一二・〇二
山田	一〇九	一一二・二一
平窪	七五	一一二・二〇

# 磐女惜敗

排球豫選に

神宮競技豫選の縣下女子中等學校排球大會に出場した磐女軍は第一回戦に強豪相馬高女と對戦復仇の意氣に燃えて善戦したが接戦の末左

で開催されたが降雨のため各種目の豫選半ばで中止となつた尙好天となれば明廿四日開催の豫定であると

# 平町人事

- △梅香町八七 推名清司氏 長女英子
- △新川町一五 藁谷藤市氏 正夫
- △回 婚 姻
- △鍛冶町 當時東京市王子區袋町一丁目小野敏氏
- △(一九)埼玉縣大里郡吉見村矢島ハナさん(二二)
- △新潟縣中頸城郡柿崎町杉田松藏氏(二七)南町一大谷昌さん(二四)
- △東白川郡鮫川村赤坂正二氏(三三)四丁目安部縫さん(二五)
- △回 死 亡
- △五丁目一〇 丹野たみ(二六)さん

# 磐城共濟病院

内 科	小 兒 科	婦 産 科	外 科	皮膚泌尿器病科	花柳病科	藥 局
院長 石山謙一郎	部長 佐藤尚輔	部長 大町久藏	部長 前澤正	部長 石山謙一郎	部長 石山謙一郎	局長 鈴木寶雄

◎病室完備 入院隨意

# 平署跡から公園迄

## 國道の舗装に着手

### 小林所長の運動奏効し

#### 來月一日から着工豫定

既報平町紺屋町から長橋町を経て内郷村に通ずる國道は今回小林平土木監督所長が縣に猛運動を試みて新たに舗装工事に一萬餘圓の工費豫算を獲得したので急據青沼平町長と打合せて地元からの寄附五千圓を合せ一萬五千圓餘を以つて先づ

# 秋刀魚

## 共進丸豐漁

### 壯烈な捕獲戰の結果

待望の秋刀魚豐漁の無電が廿一日午後三時半を皮切りに引續いて小名濱水試場に到着して夏季凶漁に不振の石城漁村は久方振りに活氣を呈し大衆的味覺の王として

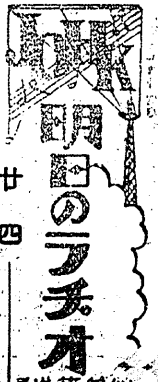
賞味される秋刀魚をやく句が訪れるのも愈々近づいて來た十九日當地出帆以來宮城縣女川港に待機中だつた江名、中之作、小名

四倉の各漁船は廿一日午前零時解禁と同時に一齋出港壯烈な捕獲戰に入つたが本縣漁船の活躍目覺

## 續いて大漁

### 濱景氣立つ

尚青森縣鮫港沖合九十哩の海上でさんまの大群を發見した本縣漁船は江名町徳丸十萬尾、同町盛厚丸廿五萬



天候 今夜も明も北西の風晴曇半す

## 家族同伴車

### 常磐線急行に

#### 來月から連結

##### 寝心地の好い寢臺付

常磐線の上下兩急行列車に十月一日から國鐵最初の家族同伴車が連結される此の列車は昨年より一等車が廢止されたので家族

## 物故職員

### 墓前に花束

平女子同窓會では昨廿四日の彼岸の中日に際し常任幹事の左記諸訓導が同窓會を代表し平町及び近在の物故

## 夕食の茸

### 宿泊客中毒

四倉町本町東榮一(三)さんは去る廿日宮城縣方面を旅行し登米郡登米町中町四

樂海軍々樂隊 前一二〇〇〇 記念講演 「祖先祭祀と皇靈祭について」植木直一郎

後六〇〇 子供の時間 山椒魚藤原力 後六二五 基礎英語講座 岡倉由三郎

後八二〇 ギャイオリン 獨奏 シフエルブラット 後八五〇 義大夫「近頃

後九三〇 時報 ニース 氣象通報 番組豫告 明日の部

後一〇五〇 雅樂 宮内省 菊波正之助他 後四〇〇 早慶對抗剣道

後六〇〇 子供の時間 童話劇狸のボンちゃん BKコードモサークル

後六二五 青年の時間 「歐洲各國競技會の動き」 大島鎌吉學生大會を中心

後七三〇 神樂 藤原義 後七五五 吉備樂 「櫻井之遺言」宗忠神社奏樂部

後八二〇 獨唱 藤原義 後八四五 舞臺劇 八陣 守護城市川中車他

昌男(三)が去る七月三十日午前八時四十分頃トラックを運轉多賀郡關本村大字關

平第二小學校職員の圖書研究會より成る二三會作品展覽會は當地方美術の秋の

平職製紙所報告 回人を求める方 月給十圓 回人を求める方

卒 日給三十錢 蒲鉾製造見習 十八才 尋卒 月五十六圓

卒 四十前後 月五十六圓 回職を求むる方 料理人 二十八才 尋卒

卒 十六才 高卒 旅館女中 二十五才 高卒 卒

卒 二十才 高卒 卒

卒

卒

卒

卒

卒

卒

卒

卒





# 明治太平記

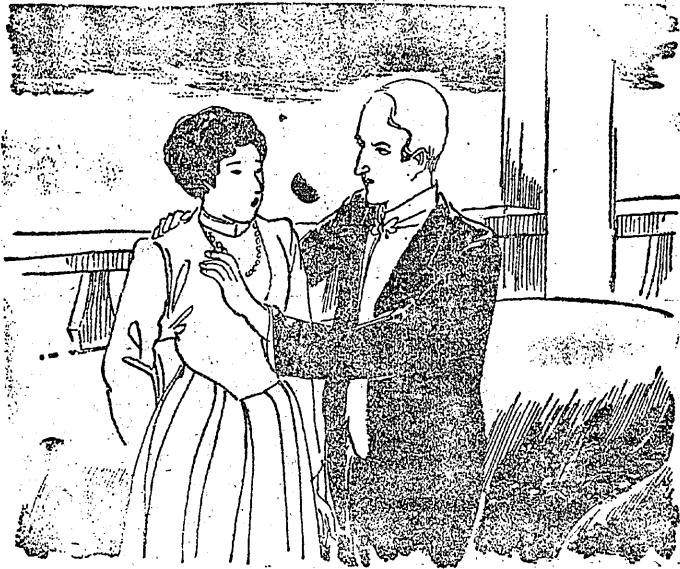
上原及上流 (作) 寺島桂史 (畫) 寺島桂史

## 第二百三十三回 開化の鬼 (十)

「ちよいと」  
習慣性につこり……賣笑婦の常套手段の媚ある一言だ。  
「なんです？」  
「あなたに、お目にかかりたうござんした」  
「え？」  
ウエルズは、じぶんの耳を疑った。  
「でも、かうしてゐても、怖ろしい……」  
「なぜ？」  
「パークスが、あとを追ふてきますもの……」  
さういふうちにも、おとわはロープデールコルターのひだの多い右腰をさぐつてポケットへそつと手をやつた。開化男井戸から貰つた婦人護身用ナイフ……。  
「パークスが……しかし、おとわしやん、心配することありません、パークスがふたゝびあなたを追ふてくることのないやうします」  
「どんな？」  
「わたくし、今宵、茶の會に参つたのは、パークスを誘ひ出して殺してしまふためです」

「まあ」  
「おどろくことありませんパークスには、充分の恨みがあります。けふこそ、その恨みを……」  
寄そふてきたウエルズはおとわの撫肩を抱かうとした。  
それを、さうかかひける

かたき……。  
さう叫んで、婦人護身用ナイフで、ウエルズの燕尾服の胸ポケットのあたりをぐさぐさと突刺さうとして、やはり、ためらはれた。いまの、ウエルズの一言で充分に、パークスに敵意あることを知つたからだ。  
兄の敵はウエルズ一人だが、日本の、日本民族の當面の敵はパークスだ……といふて、パークスをねらつてをる大志賀のために、ふたりの西洋人に噛み合ひをさせて、ふたりとも殺してしまつた方が……といふ、妙に、巧利的な氣持がはた



やうにして  
「あたし……」  
むき直つた。うつくしい顔が血の氣を失つて、かみしめてゐる唇が引釣つてゐた。  
あたし……兄さんの

らさかけて兄の仇討といふ純一な感情をにこした。  
「ウエルズさん」  
「なんです？」  
「では、どうか、あなたの手であのけがらしいパークスを……」

「殺してくれと、あなたはいふのか」  
「は、はい」  
「よろしい、きつと」  
ウエルズは、低く、うめくやうに叫んだ。  
「でも……」  
「まだ、何か註文がありますか」  
「今宵、いますぐ、あのひとをおねがひです」  
「……」  
ウエルズは、無言のままうなづいて立上つた。  
「あら、何處へ」  
「殺しにくい」  
「でも、こゝでは人に騒がれて……邪魔されますわ」  
「しかたがない」  
「ですから、あたし、これからパークスとホテル館へ歸りますわ、途中で……」  
「よろしい、馬車か」  
「いえ、パークスと歩いて歸りますわ、あと三十分の後、きつとよ……」  
「よろしい」  
ウエルズは、うなづいた  
「では……」

### 外科科一般

### 金成醫院

金成 忠義  
平鎌田町(電三五八)

### 貴方の御家庭に

お手不足は御座いませんか

### 本會を御利用下さい

直に家政婦を派出します

親切 料金は極め低廉で

妊産婦の御家庭 お留守 居番  
御病人の付添 年寄やお子さんの付添  
炊事や 雑用

### 派出多忙に付會員至急募集

平町紺屋町二(電話二二番)

### 上原家政婦會

會主 産婆 上原通子

素晴らしい乗心地の!!!  
三十五年式流線型新車が  
参りました  
是非御試乗御利用の程を御願申します  
平二  
電話六八五番

### 三井タクシー

### 外科 専門 X線

上田外科病院  
平町 南町  
電話一二九番

夜間診療

### 胃腸病性

内科 専門  
胃腸病科  
花柳病科  
性病科  
皮膚科

### 村松 院醫

性病 胃腸  
(平町南町一〇七番)

### 喜多流謠曲と仕舞の

お稽古をお奨め致します

喜多流 謠曲 仕舞 白土會  
平町田町六九  
電話一二七番