

# 警報 毎日新聞

十二月十五日 夕刊  
印刷部  
御用は  
警報毎日印刷  
株式會社  
電話六三〇番

## 銀行の窓口から見た 歳末景氣

### 預金激増の一途

#### 何れも懐具合潤澤らし

平市に於ける農工、常務途を辿りその主なる原因は炭礦の好況と農作物の騰貴、それに軍需関係の支店に於ける平地方の金融現況はどうかを打取れば預金激増の傾向が取り分けに顕著に現れ、早くも歳末景氣を濃厚に現し預金は依然激増の一途を辿る。

## 門松用の伐採に 営林署が大警戒

### 農作物にも影響ある

#### 海岸の植林を護れ

平營林署では海岸地帯に植林中の松の伐採が毎年新年を門松用に伐採され、農作物にも影響がある。海岸の植林を護れ、農作物にも影響がある。

## 渡洋爆撃の 犠牲者遺骸

### 故郷に送還

既報一昨八月十三日第一回の渡洋爆撃の犠牲者遺骸が、故郷に送還された。犠牲者遺骸が故郷に送還された。

## 小名局落成 開業の動向

小名局落成の動向。開業の動向。小名局落成の動向。開業の動向。

## 慰問袋の 巡り合せ

慰問袋の巡り合せ。慰問袋の巡り合せ。慰問袋の巡り合せ。

## 濱近い鰯群と 烈風中の争闘

### 一網二千圓の大漁

#### 小名濱の目撃し

濱近い鰯群と烈風中の争闘。一網二千圓の大漁。小名濱の目撃し。濱近い鰯群と烈風中の争闘。

## 荷預けの 怪漢判る

### 關内縣議宅を 荒して賊の處爲

荷預けの怪漢判る。關内縣議宅を荒して賊の處爲。荷預けの怪漢判る。

## 大浦村地内で遭遇戦

大浦村地内で遭遇戦。大浦村地内で遭遇戦。大浦村地内で遭遇戦。

## 死なば諸共の 仲好し老夫婦

死なば諸共の仲好し老夫婦。死なば諸共の仲好し老夫婦。死なば諸共の仲好し老夫婦。

## 平市公會堂の 農産物品評會

### 廿四日から開かる

平市公會堂の農産物品評會。廿四日から開かる。平市公會堂の農産物品評會。

## 勤勞學生行商隊 菊田實業校生徒勉勵

勤勞學生行商隊。菊田實業校生徒勉勵。勤勞學生行商隊。

## 木炭の生産増加

木炭の生産増加。木炭の生産増加。木炭の生産増加。

## 内郷地内の國道 一部改修が決定

内郷地内の國道一部改修が決定。内郷地内の國道一部改修が決定。

## ボータス五萬圓 けふ鐵道員が惠比須願

ボータス五萬圓。けふ鐵道員が惠比須願。ボータス五萬圓。

## 平市人事

平市人事。平市人事。平市人事。

## 喜多流謡曲と仕舞の お稽古をお奨め致します

喜多流謡曲と仕舞のお稽古をお奨め致します。喜多流謡曲と仕舞のお稽古をお奨め致します。

## 鈴木醫院

鈴木醫院。鈴木醫院。鈴木醫院。

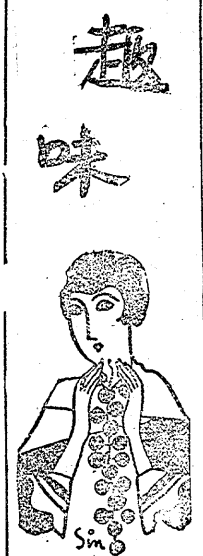
## 白土會

白土會。白土會。白土會。

### 愛宕三度笠

川流延作  
龍流方山





趣味
偉大なる自然事
松田 解子
この「趣味」をいふと、多くは「遊び」として...



家庭
買ひもの心得帳
代用品と間違へて
考案品を買はぬ事
この際初物食は禁物

買ひもの心得帳
代用品と間違へて
考案品を買はぬ事
この際初物食は禁物

冬を迎へて
吹出物が多い
儲けられる方は
食物に御注意下さい

磯部焼
お家の洗ひ方
お家の洗ひ方
お家の洗ひ方

軍國女性マンガ譜
入浴の注意

軍國女性マンガ譜
入浴の注意

祖國
堀野 奎三 畫
夫人の情事
夫人の情事



夫人の情事
夫人の情事

夫人の情事
夫人の情事

お醤油はヤマフル
福島縣平市
鹽屋

根本産科醫院
根本貞雄

花柳病外科
院醫科外村木

松月堂
たひら羊羹

贈答品
年未年始

宇野齒科醫院
齋藤 重義

玉屋
御贈答には

水野化粧院
和洋結髪
御爪美術

安流丸
阿部薬舗

比佐棟雄
東京上野野崎下谷郵便局通角

魚問屋
店商榮盛賀志