



十一月十三日 夕刊
印刷部
御用印刷
常務印刷
株式會社
電話六三〇番

### 入學兒童の激増で 矢継早の校舍増築

#### 一町一校主義の小名濱に 第二校問題擡頭

小名濱町の小名濱町が、過去数年間に於いて、人口の急激な増進を遂げ、その結果として、入學兒童の激増を來した。このため、現行の校舍は、既に容れきれない状態に達し、矢継早に増築の必要が生じた。町長は、この問題を解決するために、一町一校主義を堅持しつつ、第二校の建設を急務として取り組んでいる。第二校の建設費は、町民の協力を得て、順次進められている。現行の第一校は、昭和二十九年に竣工したもので、現在は、児童の増加に伴って、教室不足の状態にある。第二校の建設は、町民の熱意と協力を得て、順次進められている。第二校の建設費は、町民の協力を得て、順次進められている。

### 耐寒・雪中の 行軍プラン決定

#### 平商體育部の試み

平商の體育部では、十一月十日、放課後から十二月まで、二年二月迄の遠足運動會費を、耐寒・雪中の行軍プランに充てようとする。このプランは、冬の厳しい環境の中で、児童の体力と精神力を鍛錬することを目的としている。行軍のルートは、山間部を通過し、雪に慣れることが狙いである。この活動は、町民の協力と応援を得て、順次進められている。

### 御製と御歌の 謹曲発表演奏會

#### 十六日公會堂で

明治天皇御製、昭和天皇御歌の謹曲発表演奏會が、十一月十六日、公會堂で開かれた。この演奏會は、町民の文化向上と、皇室への敬意を表すことを目的として開催された。演奏は、町民の有志者によって行われ、大いに好評を博した。演奏の曲目は、明治天皇御製の「我が國の山河」など、昭和天皇御歌の「我が國の山河」など、大いに好評を博した。

### 強行軍 平商生の 陸士合格

平商の強行軍は、十一月十日、放課後から十二月まで、二年二月迄の遠足運動會費を、耐寒・雪中の行軍プランに充てようとする。このプランは、冬の厳しい環境の中で、児童の体力と精神力を鍛錬することを目的としている。行軍のルートは、山間部を通過し、雪に慣れることが狙いである。この活動は、町民の協力と応援を得て、順次進められている。

### 赤井村で 七學級増築

赤井村では、日頃からの児童増加に伴って、現行の七學級が不足している状態にある。このため、七學級の増築が急務となっている。町長は、この問題を解決するために、七學級の増築を急務として取り組んでいる。増築費は、町民の協力を得て、順次進められている。

### 赤井村で 銅貨を献金

赤井村の町民は、十一月十日、放課後から十二月まで、二年二月迄の遠足運動會費を、耐寒・雪中の行軍プランに充てようとする。このプランは、冬の厳しい環境の中で、児童の体力と精神力を鍛錬することを目的としている。行軍のルートは、山間部を通過し、雪に慣れることが狙いである。この活動は、町民の協力と応援を得て、順次進められている。

### 五體を碎さず 職工惨死

石城郡赤井町で、十一月十日、放課後から十二月まで、二年二月迄の遠足運動會費を、耐寒・雪中の行軍プランに充てようとする。このプランは、冬の厳しい環境の中で、児童の体力と精神力を鍛錬することを目的としている。行軍のルートは、山間部を通過し、雪に慣れることが狙いである。この活動は、町民の協力と応援を得て、順次進められている。

### 錦村隔離舎 愈々工事着手

錦村では、日頃からの児童増加に伴って、現行の七學級が不足している状態にある。このため、七學級の増築が急務となっている。町長は、この問題を解決するために、七學級の増築を急務として取り組んでいる。増築費は、町民の協力を得て、順次進められている。

### 發明講習會 明夜公會堂に

發明講習會が、十一月十日、放課後から十二月まで、二年二月迄の遠足運動會費を、耐寒・雪中の行軍プランに充てようとする。このプランは、冬の厳しい環境の中で、児童の体力と精神力を鍛錬することを目的としている。行軍のルートは、山間部を通過し、雪に慣れることが狙いである。この活動は、町民の協力と応援を得て、順次進められている。

### 高坂高等科生 通學道路修理

高坂高等科生は、十一月十日、放課後から十二月まで、二年二月迄の遠足運動會費を、耐寒・雪中の行軍プランに充てようとする。このプランは、冬の厳しい環境の中で、児童の体力と精神力を鍛錬することを目的としている。行軍のルートは、山間部を通過し、雪に慣れることが狙いである。この活動は、町民の協力と応援を得て、順次進められている。

### 留守宅荒し 人絹職工起訴

留守宅の荒廃が問題となり、人絹職工が起訴された。町長は、この問題を解決するために、留守宅の修理を急務として取り組んでいる。修理費は、町民の協力を得て、順次進められている。

### 赤井農産 物品評會

赤井農産の物品評會が、十一月十日、放課後から十二月まで、二年二月迄の遠足運動會費を、耐寒・雪中の行軍プランに充てようとする。このプランは、冬の厳しい環境の中で、児童の体力と精神力を鍛錬することを目的としている。行軍のルートは、山間部を通過し、雪に慣れることが狙いである。この活動は、町民の協力と応援を得て、順次進められている。

### 共榮總會 副店主來平

共榮總會の副店主が、十一月十日、放課後から十二月まで、二年二月迄の遠足運動會費を、耐寒・雪中の行軍プランに充てようとする。このプランは、冬の厳しい環境の中で、児童の体力と精神力を鍛錬することを目的としている。行軍のルートは、山間部を通過し、雪に慣れることが狙いである。この活動は、町民の協力と応援を得て、順次進められている。

### 錦村會 誤つて斃死

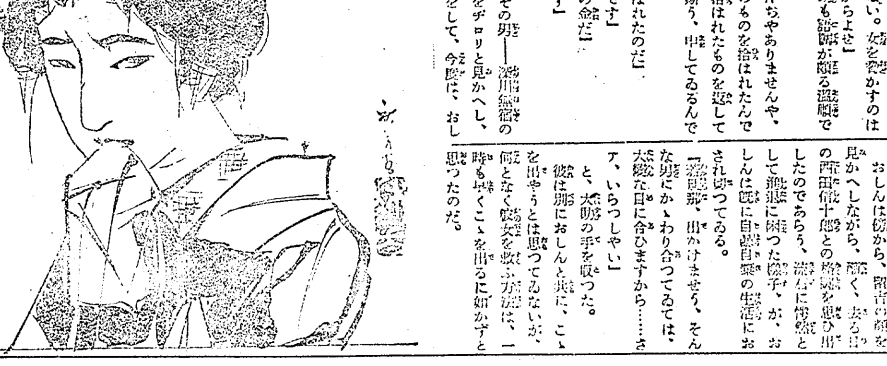
錦村會の誤りによって、一人の命が奪われた。町長は、この問題を解決するために、錦村會の再編を急務として取り組んでいる。再編費は、町民の協力を得て、順次進められている。

### 吉松老人 誤つて斃死

吉松老人の誤りによって、一人の命が奪われた。町長は、この問題を解決するために、吉松老人の再編を急務として取り組んでいる。再編費は、町民の協力を得て、順次進められている。

### 愛信三堂

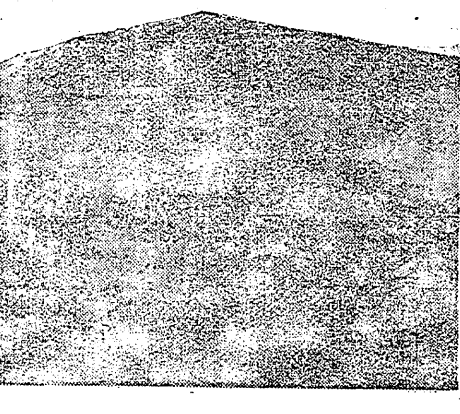
石島家の寄附
平市白銀町石島長氏は、亡父一徳齋翁の遺志により、十一月十二日の如く、五十周年の祭典を執り行なう。この祭典は、町民の協力と応援を得て、順次進められている。



明日の部
今夜の部
赤井農産
物品評會
共榮總會
副店主來平
錦村會
誤つて斃死
吉松老人
誤つて斃死



戦争が長引くと食糧はどうなる? お臺所を預る主婦は常に萬一の心がけを忘れるな!



非常時に 毛織物のお洗濯を上手になさいます

非常時に コンコン家庭経済

普通の石鹸は いけません

熱湯や冷水もだめ



臺所の廢物利用 ナツバ一つもムダなしに

協同の炊事 クワ畑改耕

酒と白米は

家庭の食糧

酒と白米は

酒と白米は

酒と白米は

酒と白米は



朝の第一 味汁一ぱり

朝の第一 味汁一ぱり

朝の第一 味汁一ぱり

朝の第一 味汁一ぱり

朝の第一 味汁一ぱり

朝の第一 味汁一ぱり

朝の第一 味汁一ぱり

御知らせ

鈴木醫院

公債株式債券

株式は一株より

糸イラズ

阿康藥局

お醤油はヤマフル

鹽屋

祝漢口陥落特別大興行

神田伯龍

安齋醫院

安流丸

福壽軒食堂

福壽軒食堂

福壽軒食堂