

七月五日 夕刊
天候 晴
今夜は南西の風
明日は南の風
時々小雨模様

泥水渦巻く夏井河岸に 若い男女抱合心中

今朝草刈人が発見大騒ぎ

赤井村高萩橋の夏井河岸に、今朝草刈人が発見した。若い男女が抱合中、泥水渦巻く中、発見された。今朝草刈人が発見した。若い男女が抱合中、泥水渦巻く中、発見された。

平市を十字に 幹線道路を配置

交通系統の完成 都市計画進む

東西の主要幹線と、南北の主要幹線を配置する。交通系統の完成、都市計画が進む。

女子青年学校の 義務制建議

女教員會決議

女子青年学校の義務制建議、女教員會が決議した。

平市教育 部會事業

補充兵を 平市中訓練

平市中に補充兵を訓練する計画が発表された。

軍人志望大多数 警中上級生志望調査

例年の約三倍

警中上級生志望調査の結果、軍人志望者が例年の約三倍に達した。

水害農作 緊急措置

交換し更に排水を促す

水害農作に対する緊急措置として、排水を促すことになった。

珠算競技 兩校の準備

平第一及び第二校は近く

珠算競技の準備が完了し、平第一及び第二校が参加する。

隅田川炭礦 俄然大出水

前途憂慮さる

隅田川炭礦で大出水が発生し、前途が憂慮されている。

築港のお蔭で 被害が少い

第一防波堤は 小名濱の偉力

築港のおかげで被害が少い。第一防波堤の偉力を称賛する。

悪疫を 御用心

平市が警戒 梅雨空はまだ降りやまぬ

悪疫を御用心。平市が警戒し、梅雨空はまだ降りやまぬ。

文理大の主將 加島選手来平

警女校競技コーチ

文理大の主將加島選手が来平し、警女校の競技コーチを務める。

小野町長が 酒樽に喝

汗だくの宿屋主人が 其腕力に腰を抜かす

小野町長が酒樽に喝。汗だくの宿屋主人が、その腕力に驚かされた。

体操演習 平第一校で

平第一校で 演習は明日

平第一校で体操演習が行われ、演習は明日実施される。

平市人事 結婚

仲町七六内田會之助

平市人事に関する結婚のニュース。

花柳病科 婦人科

門診 入院随意

花柳病科、婦人科の門診と入院に関する案内。

井坂醫院

平市町 電話五五九番

井坂醫院の所在地と連絡先に関する案内。

今夜の部

後六〇〇 子供の時間

今夜の部のスケジュールに関する案内。

明日の部

後六〇〇 新日本音楽

明日の部のスケジュールに関する案内。

花柳病科

門診 入院随意

花柳病科の門診と入院に関する案内。

婦人科

門診 入院随意

婦人科の門診と入院に関する案内。

吉川延作 龍秋方画

吉川延作の龍秋方画に関する宣伝。

六甲越え

六甲越えに関する記事や広告。

今夜の部

今夜の部のスケジュールに関する詳細な案内。

明日の部

明日の部のスケジュールに関する詳細な案内。

井坂醫院

井坂醫院の診療科目と連絡先に関する案内。



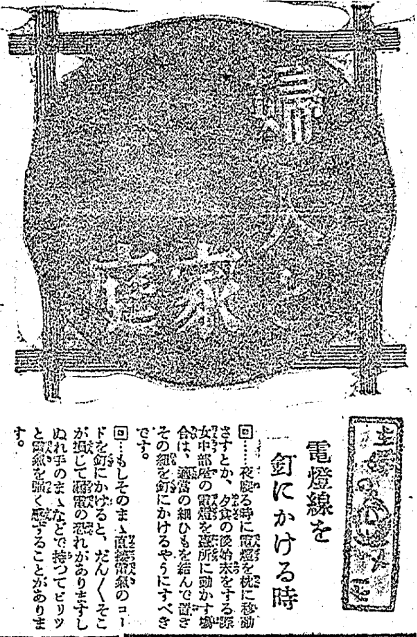
女子と自尊心

平山信子

女子は、自尊の心を失ふべきではない。自尊の心を失ふれば、女子としての地位を失ふことになる。女子は、自尊の心を失ふべきではない。自尊の心を失ふれば、女子としての地位を失ふことになる。女子は、自尊の心を失ふべきではない。自尊の心を失ふれば、女子としての地位を失ふことになる。

優しくて強く これが女性の特性

女らしさを失ふのは、女の特性を失ふことである。優しくて強く、これが女性の特性である。女らしさを失ふのは、女の特性を失ふことである。優しくて強く、これが女性の特性である。



家庭メモ

家庭の生活は、日々の生活である。家庭の生活は、日々の生活である。家庭の生活は、日々の生活である。家庭の生活は、日々の生活である。家庭の生活は、日々の生活である。

人參とかぶの葉は パタと匹敵

人參とかぶの葉は、パタと匹敵である。人參とかぶの葉は、パタと匹敵である。人參とかぶの葉は、パタと匹敵である。人參とかぶの葉は、パタと匹敵である。人參とかぶの葉は、パタと匹敵である。

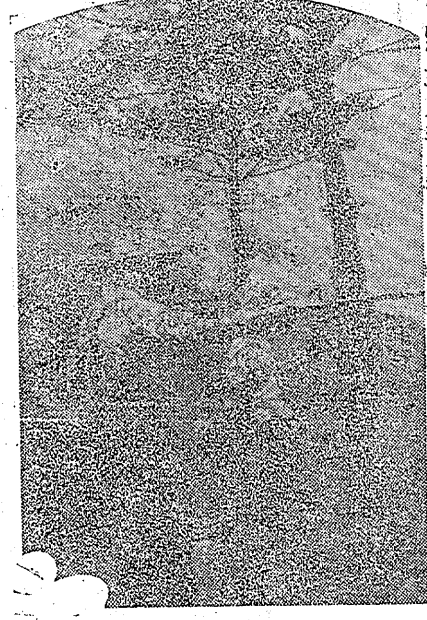


電線をつなぐ時 釘にかけると

電線をつなぐ時、釘にかけると。電線をつなぐ時、釘にかけると。電線をつなぐ時、釘にかけると。電線をつなぐ時、釘にかけると。電線をつなぐ時、釘にかけると。

山を愛する人は 山の精神を知る

山を愛する人は、山の精神を知る。山を愛する人は、山の精神を知る。山を愛する人は、山の精神を知る。山を愛する人は、山の精神を知る。山を愛する人は、山の精神を知る。



山を愛する人は、山の精神を知る。山を愛する人は、山の精神を知る。山を愛する人は、山の精神を知る。山を愛する人は、山の精神を知る。山を愛する人は、山の精神を知る。



不滅のシンボル

不滅のシンボル。不滅のシンボル。不滅のシンボル。不滅のシンボル。不滅のシンボル。不滅のシンボル。不滅のシンボル。不滅のシンボル。不滅のシンボル。不滅のシンボル。



不滅のシンボル。不滅のシンボル。不滅のシンボル。不滅のシンボル。不滅のシンボル。不滅のシンボル。不滅のシンボル。不滅のシンボル。不滅のシンボル。不滅のシンボル。

サンマニユース
松月堂の
アイスクリーム
高雅な味覚
豊富な栄養
七月一日發賣
銀座通 松月堂
TEL 二〇六

夏物は是非! 當店から
玉屋洋品店
平田町通電話五五五番

北川外科
平市新川町二七(電話四四四番)
夜診診察 イソチモ入院出 来マヌ (血液検査毎日)

釜屋商店
磐城セメント會社特約店
電話九・九九
電話九・九九

岡田ミルクプラント
「育児法と牛乳の用ひ方」
岡田博士 岡田道一先生著

花造と具
神佛具
店花造と具
(番三六一話電) 町川新市平

耳鼻咽喉科専門
大和田醫院
平市南町一六(電話一七〇番)

糸イヤス
阿康藥局
電話四〇四番
電話三〇〇六番

吉田眼科醫院
平市紺屋町
電話八六番

高久病院
院長 醫學士高久忠
副院長 新潟醫學士赤羽清
藥局長 藥師佐竹菊雄
平市町 電話五二三番