



今日晴時々曇り
明日は雨の風小
雨模様

銃口一發 火蓋を切る

一年前のけふ

皇軍の勞苦を偲び 市民總力戦に邁進

市内は事變記念のため一色

今次事變の發端地海濱町 市民總力戦に邁進 市内は事變記念のため一色

郷土部隊に 平市が打電

郷土部隊に 平市が打電

天候が回復次第 凶作の懸念解消

各機關を動員調査 稲苗の成育は良好

拳銃献納 其後の氏名

平は懐かしいです 新任の本田署長語る

此處數日降りやまぬ梅雨模様... 新任の本田署長語る

つぎに来るべき 猛暑が恐ろしい 頭痛の種 傳染病の發生

平窪方面の災雨被害

平窪方面の災雨被害

縣下の首位 平署犯罪件数

縣下の首位 平署犯罪件数

小田吉次氏涙を振つて けふ労働者に解雇發表

小田吉次氏涙を振つて けふ労働者に解雇發表

全山肅として聲なし

全山肅として聲なし

學校内に合宿し 精神修養の傍ら 集團勤務に奉仕

學校内に合宿し 精神修養の傍ら 集團勤務に奉仕

平商ラフ成

平商ラフ成

縣下中等學校の 庭球大會準備に 當番校の警中が繁忙

縣下中等學校の 庭球大會準備に 當番校の警中が繁忙

優良馬の 一等賞金を 國防費に寄附

優良馬の 一等賞金を 國防費に寄附

五犯の前科者が 偽名で冒す悪事

五犯の前科者が 偽名で冒す悪事

在郷軍人 第一分會 役員を改選

在郷軍人 第一分會 役員を改選

水石と益裁が 愈よ店頭進出

水石と益裁が 愈よ店頭進出

自然の悪戯に 散然と挑戦 来る九日から 常磐線が開通

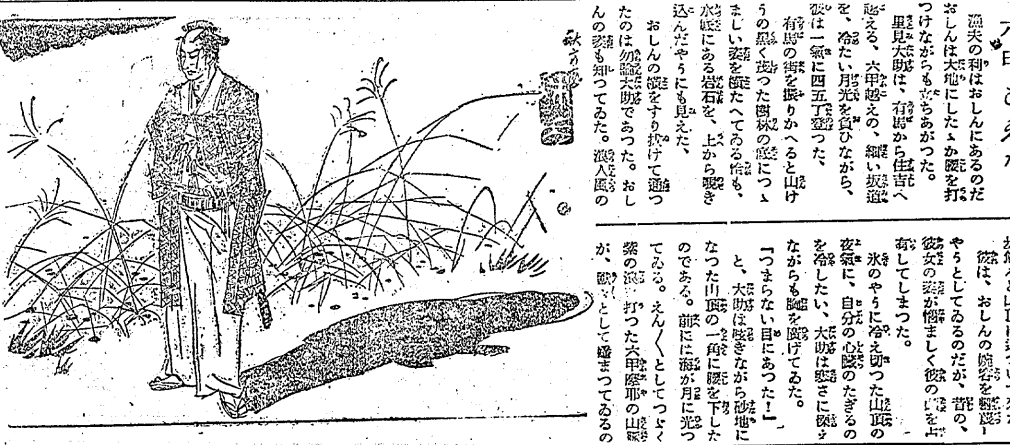
自然の悪戯に 散然と挑戦 来る九日から 常磐線が開通

平職業紹介所長 六日立澤氏に決定

平職業紹介所長 六日立澤氏に決定

平市人事 出生 死亡

愛憎三彦 龍 秋方 画

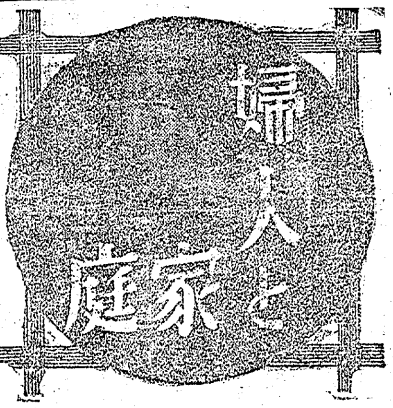


院醫科眼田吉 花柳病科外科 木村外科醫院



母性愛と子供

母性愛とは、子供に対する、本能の愛である。それは、動物の愛と異なり、理性と感情とが混在したものである。母性愛は、子供の健全な成長に不可欠なものである。母は、子供を愛し、育て、守る。その愛は、子供に安全な環境を提供し、その個性を伸ばすことである。母性愛は、社会の未来を築く基盤である。



なぜ妊娠すると 乳くひが黒くなる?

また、八人の女医博士が、「乳くひの黒くなるのは、妊娠の期間中に、体内のホルモンの変化によるものである」と述べている。この変化は、乳色素の増加を招き、乳くひを黒くする。これは、身体的な変化の一つであり、通常は出産後には元に戻る。ただし、まれに永久に残ることがある。

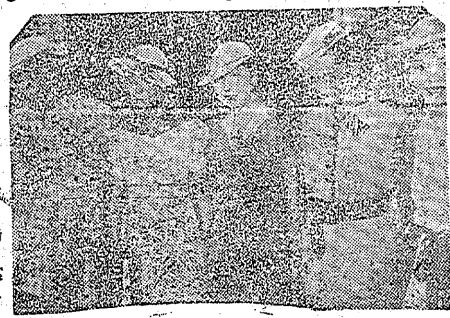


また、八人の女医博士が、「乳くひの黒くなるのは、妊娠の期間中に、体内のホルモンの変化によるものである」と述べている。この変化は、乳色素の増加を招き、乳くひを黒くする。これは、身体的な変化の一つであり、通常は出産後には元に戻る。ただし、まれに永久に残ることがある。

母性愛とは、子供に対する、本能の愛である。それは、動物の愛と異なり、理性と感情とが混在したものである。母性愛は、子供の健全な成長に不可欠なものである。母は、子供を愛し、育て、守る。その愛は、子供に安全な環境を提供し、その個性を伸ばすことである。母性愛は、社会の未来を築く基盤である。

もて装洋らくい

は儘たつ冠を子帽で間本日
すで法作不んさ皆
似真似悪の畫映西外



西洋装束も、日本の気候には合わない。暑い季節には、涼しい装束が必要である。また、雨の多い季節には、防水の装束が必要である。日本の伝統的な装束は、季節ごとに異なる。春は軽やかな装束、夏は涼しい装束、秋は暖かい装束、冬は厚手の装束。西洋装束は、日本の気候に合わせて変える必要がある。

支那映畫女性

支那映畫の女性像は、多岐にわたる。美しい容姿、機知、そして不屈の精神。彼女たちは、時代を生き抜く力を持っている。支那映畫の女性像は、日本の女性像と異なる。彼女たちは、より大胆で、より情熱的である。支那映畫の女性像は、日本の女性像を刺激し、進化を促している。

支那映畫の女性像は、多岐にわたる。美しい容姿、機知、そして不屈の精神。彼女たちは、時代を生き抜く力を持っている。支那映畫の女性像は、日本の女性像と異なる。彼女たちは、より大胆で、より情熱的である。支那映畫の女性像は、日本の女性像を刺激し、進化を促している。



不滅のシンボル

恋の表現
不滅のシンボルとは、愛の象徴である。それは、時間が経っても消えないものである。愛は、人生の喜びであり、苦しみでもある。愛は、人を成長させ、人を幸せにする。愛は、人生の目的であり、人生の意義である。愛は、人生のすべてである。

不滅のシンボルとは、愛の象徴である。それは、時間が経っても消えないものである。愛は、人生の喜びであり、苦しみでもある。愛は、人を成長させ、人を幸せにする。愛は、人生の目的であり、人生の意義である。愛は、人生のすべてである。

三井 一シクタ
平二
電話五六八番

胃腸病に一大黎明
皇漢製
胃腸
心臓
便秘性
町田市平
阿部薬舗

サロリン
町田市平
二五三電

金成医院
平二 忠義
平市銀座町電話三五八番

平病院 (電六四一香)
院長 鈴木 定藏
副院長 佐藤 幾要
部長 高橋 俊幸
部長 鈴木 吉川
部長 鈴木 木元
部長 鈴木 孝平

三井質店
平四 電話六〇六番

吸入用酸素 99%純度
体温計
寒暖計
電話四〇番

關内薬局
電話四〇番

宗正らひた
美味!
芳醇!

山田文一商店
電話二六二番

精製コーラル
電話二六二番

根本産婦科醫院
平市南町五二 (電話四三三番)
根本 貞雄

安齋醫院
平市田町
電話四七五番

メガネ専門の店
玉屋
平市本町二丁目