



今日北東の風 明日は北東の風 晴れ時に驟雨

来る八日を以つて

公會堂落成を告ぐ

昨夜から不寝番が出勤

周囲には鐵條網の警戒

市民待望の平市公會堂は、八日迄に全工を終了し落成を告げる筈で昨夜から不寝番が警備に出動して、火災等を警戒する外、警備隊等内部への出入を厳禁し、荷卸日午後三時から建設委員会を閉じ、落成祝賀会を協議する。

一門の榮光を

永へに讃えて

今次事變の行賞

陸軍に海軍に對し、今次事變の行賞を昨二十八日發表した。英傑の功績に感銘し、遺族の慰みも兼ねて、一門の榮光は永へに讃へらるるであらう。

九十の老婆が

「日章旗を二旗」

是れも國家の御奉公と

比佐參與官に依頼

九十年の老翁が、日章旗を二旗に依頼した。比佐參與官に依頼し、是れも國家の御奉公と云ふ。

郵便配達

草鞋履き

郵便局ではこの草鞋履き、草鞋履きで配達する。

小名濱の連結縣道

愈よ着工

港部の躍進力拍車

小名濱町では多年の懸案たる小名濱江名の町を連結する縣道が、港部の躍進力拍車として着工した。

濱の手遺家族に

授産設備を完成

四倉・小名・江名に

夫々縣から助成金

濱の手遺家族に授産設備を完成し、四倉・小名・江名に夫々縣から助成金を提供した。

小名濱の上水道

卅一日に起工式

小名濱の上水道が卅一日に起工式を挙げて、工費四十八萬圓の小名濱町に上水道が敷設される。

商業學校

建築協議

學務委員會

商業學校の建築協議が学務委員會で進められている。

安慶の

戦死者

安慶の戦死者の追悼式が行われた。

時の人

素描 (七)

丹野君は祖屋と云ふ料理の三男坊に生れた、然し異母兄の爲めに世間あり難い事柄の様に、丹野君は先代の時を継ぐ。

國策の線

ハダシで行く

第一校の遊戯

健康増進に大好果、答等に分類し最も現実に答等する適切な例を挙げ、主婦の一大覺悟を促して午後二時散會した。

佛像横領起訴

教育協議會

爆發男言渡

珠算競技會

第一校優勝者

珠算競技會が第一校が優勝し、賞状を授けられた。

補充兵の

實彈射撃

補充兵の實彈射撃が、射撃場で行われた。

お裁縫奉仕

通信生試験

東京遠征

東京遠征が、平市で行われた。

平市人事

平市人事の動きが、市役所から発表された。

大竹芳之介

松浦家

大竹芳之介、松浦家の御用掛として、誠實に勤められた。

御料理

むぎとろ

おつき

むぎとろ、おつき、御料理の提供が、好評を博している。

誠實

御用掛

御贈り

御承上

誠實に御用掛として、御贈り、御承上をされた。

大竹

松浦

大竹、松浦の御用掛として、誠実に勤められた。

御料理

むぎとろ

おつき

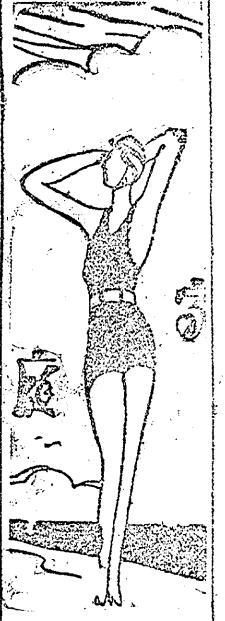
むぎとろ、おつき、御料理の提供が、好評を博している。

誠實

御用掛

御贈り

Large advertisement for 'むぎとろ' (Mugitoro) restaurant, featuring a detailed illustration of a dining room and text describing the menu and atmosphere.



家庭内の不和

夏は危険性が伴ふ

暑さの關係から興奮し易く
思はぬ間違を起す

六月の下旬から七月にかけて、夏が本格的にやってくる。この時期は、家庭内の不和が起りやすい。その原因は、暑さによる興奮と、生活リズムの変化にある。特に、夜の涼しい時間帯に、夫婦の間に誤解が生じることが多い。また、子供が夏休みになり、家庭内の役割分担が崩れることも、不和の原因となる。この時期には、お互いに冷静さを保ち、コミュニケーションを大切にする必要がある。

家庭内

家庭内での不和は、暑さによる興奮と、生活リズムの変化にある。特に、夜の涼しい時間帯に、夫婦の間に誤解が生じることが多い。また、子供が夏休みになり、家庭内の役割分担が崩れることも、不和の原因となる。この時期には、お互いに冷静さを保ち、コミュニケーションを大切にする必要がある。

元来

四月から五月、五月から六月にかけて、夏が本格的にやってくる。この時期は、家庭内の不和が起りやすい。その原因は、暑さによる興奮と、生活リズムの変化にある。特に、夜の涼しい時間帯に、夫婦の間に誤解が生じることが多い。また、子供が夏休みになり、家庭内の役割分担が崩れることも、不和の原因となる。この時期には、お互いに冷静さを保ち、コミュニケーションを大切にする必要がある。

八月

八月は、夏が本格的にやってくる。この時期は、家庭内の不和が起りやすい。その原因は、暑さによる興奮と、生活リズムの変化にある。特に、夜の涼しい時間帯に、夫婦の間に誤解が生じることが多い。また、子供が夏休みになり、家庭内の役割分担が崩れることも、不和の原因となる。この時期には、お互いに冷静さを保ち、コミュニケーションを大切にする必要がある。

花

花は、家庭内の不和を和らげる効果がある。特に、夏の暑い時期には、涼やかな花を飾ることで、心なごませることができる。また、花の香りが、リラックス効果をもたらすことも多い。家庭内に花を飾ることは、生活の質を高める効果がある。

味

味の温度は、食生活に大きな影響を与える。暑い時期には、冷たい食べ物や飲み物を摂ることで、体を涼め、食欲を高めることができる。また、味の温度によって、消化も変わってくる。暑い時期には、冷たい食べ物や飲み物を摂ることで、体を涼め、食欲を高めることができる。

冷感庫と味の變化

冷感庫は、味の變化に影響を与える。暑い時期には、冷感庫を使って、食べ物や飲み物を冷やしておくことで、味の温度を下げることができる。これによって、食欲を高め、消化を良くすることができる。冷感庫は、暑い時期には、とても便利なアイテムである。

家庭メモ

ガラスの磨き方

ガラスの磨き方は、古新聞が効果的。古新聞を水で濡らして、ガラスをこすると、自然に汚れが落ち、ピカピカになる。また、古新聞の繊維が、ガラスの表面を滑らかにしてくれる効果もある。家庭で手軽に行えるガラスの磨き方である。

良人の悪癖を直す方法

良人の悪癖を直す方法は、コミュニケーションが鍵。まず、悪癖の原因を理解し、お互いに話し合う必要がある。また、小さなことから変えていくことで、徐々に悪癖を直すことができる。お互いに理解し合い、協力して悪癖を直すことが大切である。

五臓と體温

五臓は、體温を調節する役割がある。暑い時期には、五臓の働きが弱くなる可能性がある。そのため、五臓を健康に保つことが、暑い時期には、とても大切である。五臓を健康に保つためには、規則正しい生活と、バランスの取れた食生活が大切である。

味の温度

味の温度は、食生活に大きな影響を与える。暑い時期には、冷たい食べ物や飲み物を摂ることで、体を涼め、食欲を高めることができる。また、味の温度によって、消化も変わってくる。暑い時期には、冷たい食べ物や飲み物を摂ることで、体を涼め、食欲を高めることができる。

胸式呼吸

胸式呼吸は、暑い時期には、とても大切である。胸式呼吸をすることで、体を涼め、呼吸を楽にすることができる。また、胸式呼吸は、ストレスを軽減する効果もある。暑い時期には、胸式呼吸を意識して行うことが大切である。

香りと温度

香りと温度は、食生活に大きな影響を与える。暑い時期には、涼やかな香りをかぐことで、心を落ち着かせることができる。また、香りと温度によって、食欲も変わってくる。暑い時期には、涼やかな香りをかぐことで、心を落ち着かせることができる。

眞の美髪法とは

眞の美髪法とは、頭皮の健康を第一とする。頭皮が健康であれば、髪も自然に美しく育つ。頭皮を清潔に保ち、保湿をすることが、眞の美髪法である。また、髪を洗う際には、優しく洗うことが大切である。

文化人の一資格

文化人の一資格とは、読書の習慣である。読書は、知識を身につけ、心を豊かにすることができる。また、読書は、ストレスを軽減する効果もある。文化人としての一資格として、読書の習慣を身につけることが大切である。



不滅のシンボル

生活信条

不滅のシンボルは、生活信条である。生活信条は、人生の指針となる。また、生活信条は、心を豊かにすることができる。生活信条を身につけることが、人生を豊かにするための鍵である。

生活信条

生活信条は、人生の指針となる。また、生活信条は、心を豊かにすることができる。生活信条を身につけることが、人生を豊かにするための鍵である。

胸式呼吸

胸式呼吸は、暑い時期には、とても大切である。胸式呼吸をすることで、体を涼め、呼吸を楽にすることができる。また、胸式呼吸は、ストレスを軽減する効果もある。暑い時期には、胸式呼吸を意識して行うことが大切である。

香りと温度

香りと温度は、食生活に大きな影響を与える。暑い時期には、涼やかな香りをかぐことで、心を落ち着かせることができる。また、香りと温度によって、食欲も変わってくる。暑い時期には、涼やかな香りをかぐことで、心を落ち着かせることができる。

眞の美髪法とは

眞の美髪法とは、頭皮の健康を第一とする。頭皮が健康であれば、髪も自然に美しく育つ。頭皮を清潔に保ち、保湿をすることが、眞の美髪法である。また、髪を洗う際には、優しく洗うことが大切である。

文化人の一資格

文化人の一資格とは、読書の習慣である。読書は、知識を身につけ、心を豊かにすることができる。また、読書は、ストレスを軽減する効果もある。文化人としての一資格として、読書の習慣を身につけることが大切である。

暑中御伺ひ申上げ候

有價證券買物問屋

富岡靖介商店

平市四丁目(電話二五八番)

利殖の早経は投資に
あり投資は一株より

氷は魚清

氷は魚清は、暑い時期には、とても大切である。氷は魚清を摂ることで、体を涼め、食欲を高めることができる。また、氷は魚清は、消化を良くすることができる。暑い時期には、氷は魚清を意識して摂ることが大切である。

根本産科醫院

根本産科醫院は、産科、婦人科を専門とする。また、根本産科醫院は、最新の医療機器を導入している。産科、婦人科の患者様には、とても大切な医療機関である。

上原家政婦會

上原家政婦會は、主婦の生活をサポートする。また、上原家政婦會は、最新の家政婦を派遣している。主婦の生活をサポートするための大切な機関である。

玉屋

玉屋は、和食を専門とする。また、玉屋は、最新の和食メニューを提供している。和食の愛好者には、とても大切な飲食店である。

宗正らひた

宗正らひたは、和食を専門とする。また、宗正らひたは、最新の和食メニューを提供している。和食の愛好者には、とても大切な飲食店である。

眞の美髪法とは

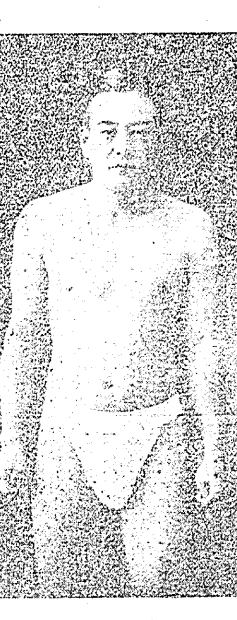
眞の美髪法とは、頭皮の健康を第一とする。頭皮が健康であれば、髪も自然に美しく育つ。頭皮を清潔に保ち、保湿をすることが、眞の美髪法である。また、髪を洗う際には、優しく洗うことが大切である。

慰問袋には是非

特新案 保健サル又を!

御使用下さい

本品は従来の越中郡の特長を採り、両角に太巾のゴム帯を附し「ヌカズ」に用いるの出来る保健腹帯兼用の衛生上、非常に穿心地の良いサル又で御座います



運動に最も軽快

運動に最も軽快な健康腹帯兼用の衛生上、非常に穿心地の良いサル又で御座います

當地有名洋品店に有

當地有名洋品店に有る健康腹帯兼用の衛生上、非常に穿心地の良いサル又で御座います

亡父の新盆に相當致し候へ共

亡父の新盆に相當致し候へ共、提灯其他の御供物御遠慮申上度此段御承知願上候

平市四丁目 鈴木光四郎

亡息儀新盆に相當致し候へ共

亡息儀新盆に相當致し候へ共、提灯其他の御供物御遠慮申上度此段御承知願上候

平市四丁目 (マルト七番) 半谷すて

亡妻良院新盆に相當候提灯

亡妻良院新盆に相當候提灯其他の御供物等一切御贈與の儀は時局柄拜辭可仕候間不悉御承被下度願上候

平市田町 金子福藏

亡妻ハマの新盆に相當致し候

亡妻ハマの新盆に相當致し候へ共時局柄提灯其他の御供物御遠慮申上度此段御承知願上候

平市二丁目 星見金太郎