

東京毎日新聞
二月十二日(金)
今日も北西の風
明日も北西の風
晴時々曇

市民を戦かした 疫魔が全く屈服

既に全快退院十一名 其他も経過頗る良好

新春早々、一名の全快退院患者を見せ、昨十一日又も福山下町下宿の十八名(内、平市十六名、内郷一名)の疫魔は全く屈服した。福山下町下宿の十八名(内、平市十六名、内郷一名)の疫魔は全く屈服した。福山下町下宿の十八名(内、平市十六名、内郷一名)の疫魔は全く屈服した。

市内各中等學校 一齊に願書受付

試験日割が決定

市内各中等學校、平商、警女各中等學校に於ける明年度の入学願書受付は、二十日から一齊に受付開始される。試験日割は左の如く願書の締切日は警中、平商が三月二十日、警女が三月十五日である。

債券に乗って 景況打診

購入者はお早く

平局が語る

耕地を開拓し 飢饉線を突破

赤井村の開拓事業 飯米の不足を緩和

国民精神總動員と 簡易保険事業

平野局長 牛崎 久吉

松葉橋の 記念碑除幕

去る昭和八年八月工費四十三萬圓を投じて内務省國庫工事として起工した大浦村に、井田内閣の松葉橋は来る三月末完成する運びとなつたが、同村ではこれを記念すべく、井田内閣改修工事記念碑

公會堂に 捲風の災

竣工期運る

平市公會堂の屋根下合掌材は十日午後二時十五分頃捲風の爲め倒壊。約四、五千圓の損害を負つたが幸ひに人畜に死傷なかつた。上層式は無期延期となり約二十日位竣工期が遅延する。

赤津第三校長 縣から表彰

その功勞の數々

赤津第三校長長津千代氏は紀元の佳節に當り教育功勞者として縣から表彰された。

紀元の佳節に 小名濱漁業 優漁表彰

鮮魚商等も 耐寒行軍

小名濱漁業組合では来る十四日午前十時から小名濱小学校講堂に十二年度優漁漁獲(小名濱海産)優良鮮魚商、模範船員の表彰式を行ふ。

收入役公金費消 意外に擴大か?

秘かに平署に護送

去月二十日朝報朝日新聞に於いて、新設通過の列車で北行中北赤井村に連射された赤井村元夜火災野火(赤井)は去月十日夜赤井村に連射されて取調を受け、同人は公金千五百圓を横領した。赤井村に連射された赤井村元夜火災野火(赤井)は去月十日夜赤井村に連射されて取調を受け、同人は公金千五百圓を横領した。

鬼畜の親 近公判に

第四學藝會 平市人事

去月二十日朝報朝日新聞に於いて、新設通過の列車で北行中北赤井村に連射された赤井村元夜火災野火(赤井)は去月十日夜赤井村に連射されて取調を受け、同人は公金千五百圓を横領した。

平市人事

平市人事

在平記者聯盟

在平記者聯盟

人民戦線の 第二次檢舉

一名逮捕さる

平署特高の檢舉陣

平署特高の檢舉陣

平署特高の檢舉陣

平商生出場 剣道大會に

平商生出場 剣道大會に

吾等の聲明書

吾等の聲明書

在平記者聯盟

在平記者聯盟

在平記者聯盟

在平記者聯盟

在平記者聯盟

在平記者聯盟

白柄劍風連

白柄劍風連

白柄劍風連

白柄劍風連

白柄劍風連

白柄劍風連

白柄劍風連

白柄劍風連

白柄劍風連

白柄劍風連

白柄劍風連

白柄劍風連

白柄劍風連

白柄劍風連

白柄劍風連

白柄劍風連

白柄劍風連

白柄劍風連

白柄劍風連

白柄劍風連

白柄劍風連

白柄劍風連

白柄劍風連

白柄劍風連

白柄劍風連

白柄劍風連

白柄劍風連

白柄劍風連

白柄劍風連

白柄劍風連

白柄劍風連

白柄劍風連

白柄劍風連

白柄劍風連

白柄劍風連

白柄劍風連

白柄劍風連

白柄劍風連

白柄劍風連

白柄劍風連

白柄劍風連

白柄劍風連

白柄劍風連

白柄劍風連

白柄劍風連

白柄劍風連

白柄劍風連

白柄劍風連

白柄劍風連

白柄劍風連

白柄劍風連

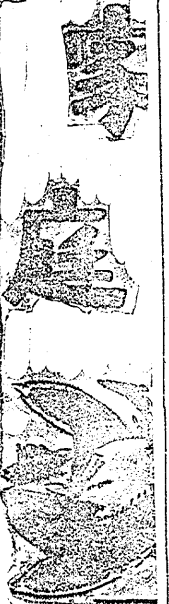
白柄劍風連

白柄劍風連

白柄劍風連

白柄劍風連

白柄劍風連



長期作戦と主婦の覚悟

氏 家 幸 子

主婦の覚悟 本を著すは自らの経験、また周囲の経験から得たものである。主婦の覚悟とは、長期作戦の覚悟である。戦時体制下の生活は、戦前の生活とは全く異なる。主婦は、戦前の生活を送るつもりでは、戦時体制下の生活を送ることはできない。主婦は、戦時体制下の生活を送る覚悟を、早くから持つべきである。

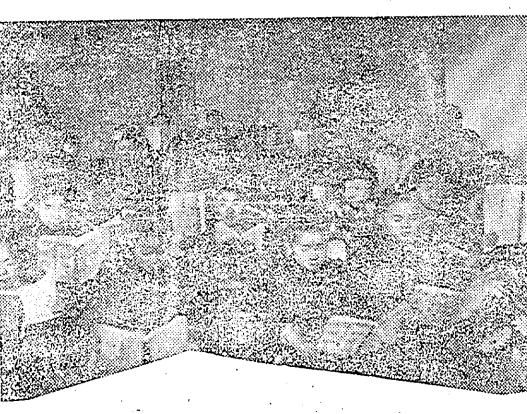
主婦の覚悟とは、戦時体制下の生活を送る覚悟である。戦時体制下の生活は、戦前の生活とは全く異なる。主婦は、戦前の生活を送るつもりでは、戦時体制下の生活を送ることはできない。主婦は、戦時体制下の生活を送る覚悟を、早くから持つべきである。

成績が悪いよりの 気になる内氣の子

その看破と矯正法

この頃の子供は、成績が悪いよりの気になる内氣の子が多い。これは、戦時体制下の生活環境によるものである。子供は、戦前の生活を送るつもりでは、戦時体制下の生活を送ることはできない。子供は、戦時体制下の生活を送る覚悟を、早くから持つべきである。

この頃の子供は、成績が悪いよりの気になる内氣の子が多い。これは、戦時体制下の生活環境によるものである。子供は、戦前の生活を送るつもりでは、戦時体制下の生活を送ることはできない。子供は、戦時体制下の生活を送る覚悟を、早くから持つべきである。



家庭を明朗に 交友にも母親が注意して

家庭を明朗にするには、交友にも母親が注意して、子供の交友関係をコントロールする必要がある。母親は、子供の交友関係をコントロールし、家庭を明朗にする必要がある。

家庭を明朗にするには、交友にも母親が注意して、子供の交友関係をコントロールする必要がある。母親は、子供の交友関係をコントロールし、家庭を明朗にする必要がある。

六年生の親達へ

小 紳士淑女

六年生の親達へ、小紳士淑女の育て方について。子供は、戦前の生活を送るつもりでは、戦時体制下の生活を送ることはできない。子供は、戦時体制下の生活を送る覚悟を、早くから持つべきである。

六年生の親達へ、小紳士淑女の育て方について。子供は、戦前の生活を送るつもりでは、戦時体制下の生活を送ることはできない。子供は、戦時体制下の生活を送る覚悟を、早くから持つべきである。

東國物の始まり集

新聞廣告



東國物の始まり集、新聞廣告。東國物の始まり集、新聞廣告。東國物の始まり集、新聞廣告。東國物の始まり集、新聞廣告。

東國物の始まり集、新聞廣告。東國物の始まり集、新聞廣告。東國物の始まり集、新聞廣告。東國物の始まり集、新聞廣告。

寒 女性への 冷えの問題

殊に職業婦人に

寒、女性への冷えの問題、殊に職業婦人に。寒、女性への冷えの問題、殊に職業婦人に。寒、女性への冷えの問題、殊に職業婦人に。寒、女性への冷えの問題、殊に職業婦人に。

寒、女性への冷えの問題、殊に職業婦人に。寒、女性への冷えの問題、殊に職業婦人に。寒、女性への冷えの問題、殊に職業婦人に。寒、女性への冷えの問題、殊に職業婦人に。

支那風景

支那の結婚式

支那の結婚式、支那の結婚式。支那の結婚式、支那の結婚式。支那の結婚式、支那の結婚式。支那の結婚式、支那の結婚式。

支那の結婚式、支那の結婚式。支那の結婚式、支那の結婚式。支那の結婚式、支那の結婚式。支那の結婚式、支那の結婚式。

生不生

生不生、生不生。生不生、生不生。生不生、生不生。生不生、生不生。生不生、生不生。

生不生、生不生。生不生、生不生。生不生、生不生。生不生、生不生。生不生、生不生。

愛慾非常線 寺崎洋々 洲作 松村秀彦

愛慾非常線、寺崎洋々、洲作、松村秀彦。愛慾非常線、寺崎洋々、洲作、松村秀彦。愛慾非常線、寺崎洋々、洲作、松村秀彦。

愛慾非常線、寺崎洋々、洲作、松村秀彦。愛慾非常線、寺崎洋々、洲作、松村秀彦。愛慾非常線、寺崎洋々、洲作、松村秀彦。

昭和三十二年 入學生募集人員

昭和三十二年、入學生募集人員。昭和三十二年、入學生募集人員。昭和三十二年、入學生募集人員。昭和三十二年、入學生募集人員。

昭和三十二年、入學生募集人員。昭和三十二年、入學生募集人員。昭和三十二年、入學生募集人員。昭和三十二年、入學生募集人員。

釜屋商店 胃腸病に一大黎明

釜屋商店、胃腸病に一大黎明。釜屋商店、胃腸病に一大黎明。釜屋商店、胃腸病に一大黎明。釜屋商店、胃腸病に一大黎明。

釜屋商店、胃腸病に一大黎明。釜屋商店、胃腸病に一大黎明。釜屋商店、胃腸病に一大黎明。釜屋商店、胃腸病に一大黎明。

大河内醫院 各種木工品製作卸

大河内醫院、各種木工品製作卸。大河内醫院、各種木工品製作卸。大河内醫院、各種木工品製作卸。大河内醫院、各種木工品製作卸。

大河内醫院、各種木工品製作卸。大河内醫院、各種木工品製作卸。大河内醫院、各種木工品製作卸。大河内醫院、各種木工品製作卸。

井坂醫院 花柳病科 婦人科

井坂醫院、花柳病科、婦人科。井坂醫院、花柳病科、婦人科。井坂醫院、花柳病科、婦人科。井坂醫院、花柳病科、婦人科。

井坂醫院、花柳病科、婦人科。井坂醫院、花柳病科、婦人科。井坂醫院、花柳病科、婦人科。井坂醫院、花柳病科、婦人科。

伊藤石炭店 シモヤケ家傳藥

伊藤石炭店、シモヤケ家傳藥。伊藤石炭店、シモヤケ家傳藥。伊藤石炭店、シモヤケ家傳藥。伊藤石炭店、シモヤケ家傳藥。

伊藤石炭店、シモヤケ家傳藥。伊藤石炭店、シモヤケ家傳藥。伊藤石炭店、シモヤケ家傳藥。伊藤石炭店、シモヤケ家傳藥。

サロメ レストラン

サロメ、レストラン。サロメ、レストラン。サロメ、レストラン。サロメ、レストラン。

サロメ、レストラン。サロメ、レストラン。サロメ、レストラン。サロメ、レストラン。

山田文一商店 精製コールドール

山田文一商店、精製コールドール。山田文一商店、精製コールドール。山田文一商店、精製コールドール。山田文一商店、精製コールドール。

山田文一商店、精製コールドール。山田文一商店、精製コールドール。山田文一商店、精製コールドール。山田文一商店、精製コールドール。

宗正らひた 美味！ 芳醇！

宗正らひた、美味！、芳醇！。宗正らひた、美味！、芳醇！。宗正らひた、美味！、芳醇！。宗正らひた、美味！、芳醇！。

宗正らひた、美味！、芳醇！。宗正らひた、美味！、芳醇！。宗正らひた、美味！、芳醇！。宗正らひた、美味！、芳醇！。