



十月三十一日 夕刊
常日新聞
発行所 常日新聞社
印刷所 常日新聞社

葉細工で振興を圖る

鎌田町が近く競技會

平神橋に繁昌を奪れて以來

極力獎勵した副業が結實

平神橋町では平神橋の葉細工が振興の繁榮に...

出動手當を積み

一泊二日の旅行

小名濱警防第三分團

小名濱警防第三分團は...

いつ迄続く?

タバコの飢饉

紫煙の香りにうろた

愛煙家達の嘆き深刻

またまたばか餓饉が襲来...

身近に迫る

敵軍の斥候

紀世の雄

在北支見習士官 橋本敏夫君...

銃後の醫療報國

二千の遺家族に施療

本郡醫師會會では...

坑夫募集の大金

横領して満洲へ

高飛びしたが舞戻る

待つてましたと御用

平野では大坑夫募集から...

肥料の

肥給を随情

石城郡村長兼農會長伊藤...

入賞の種狸

恐れたか、攻撃し来らず...

三萬圓で

井戸を掘る

海軍事務

打合せ出席

侵入して

泥酔漢撲倒

小名濱町會小名

濱町では四日前九時...

明日は... 恢復する
天候の打診
明日は小春日和が俄かに...

次回小説豫告
士別正樹
北野傳画
目下連載中の小説は...

作者の言葉
士別正樹
私は今年本紙に...

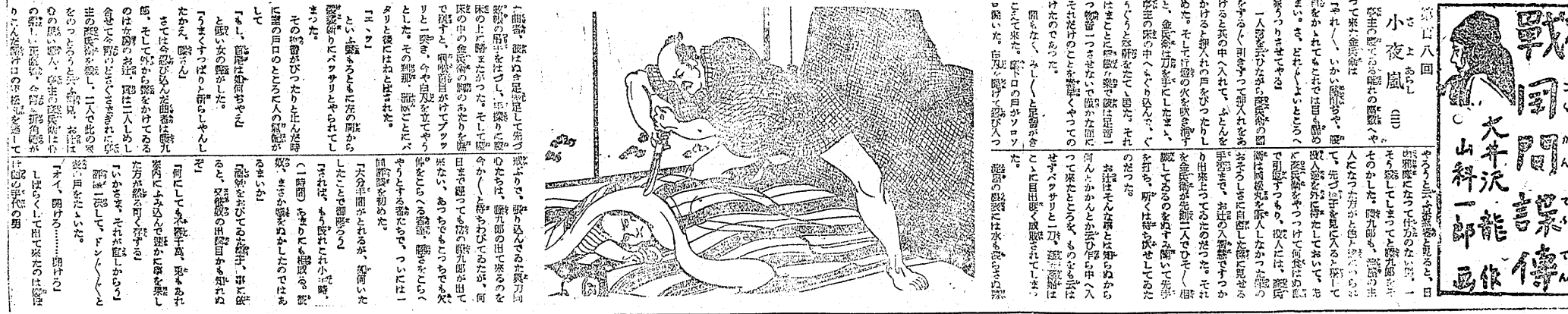
平野人事
南町四一七番七郎氏...

戦間傳
大井沢龍
山科一郎
戦間傳は...

大塚の... 實質サービス
純毛の... 高級最新型...

是非!
御座るには御用命下...

三井質店
御座るには御用命下...



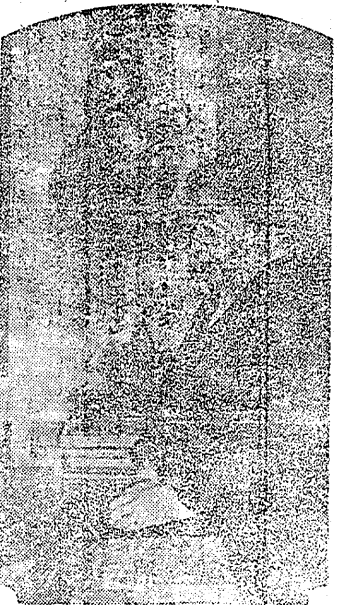


遺家族の授産

「遺族の授産」は、戦時中、戦後を通じて、遺族の生活を支える重要な課題である。戦時中は、戦死者の遺族の生活を支えるため、戦後には、戦死者の遺族の生活を更生させるため、授産の重要性がますます高まっている。授産とは、遺族の生活を支えるための経済的援助を指す。戦時中は、戦死者の遺族の生活を支えるため、戦後には、戦死者の遺族の生活を更生させるため、授産の重要性がますます高まっている。授産とは、遺族の生活を支えるための経済的援助を指す。

母を「戦線の子」へ

我が戦後でも考へませう



「母を戦線の子へ」とは、戦時中、戦後を通じて、母の生活を支えるための経済的援助を指す。戦時中は、戦死者の遺族の生活を支えるため、戦後には、戦死者の遺族の生活を更生させるため、授産の重要性がますます高まっている。授産とは、遺族の生活を支えるための経済的援助を指す。

ハンダ付け

ハンダ付けは、金属部品を接合するための重要な技術である。ハンダ付けの技術は、戦時中、戦後を通じて、金属部品の接合に不可欠な技術として発展してきた。ハンダ付けの技術は、戦時中、戦後を通じて、金属部品の接合に不可欠な技術として発展してきた。

家庭修繕メモ

家庭修繕メモは、家庭内の修繕作業を記録するための重要なツールである。家庭修繕メモの作成は、家庭内の修繕作業を記録するための重要なツールである。家庭修繕メモの作成は、家庭内の修繕作業を記録するための重要なツールである。

学校のお尋ね

偏食矯正の好機会



偏食矯正の好機会。学校での食生活は、子どもの健康と成長に重要な役割を果たしている。偏食矯正の好機会として、学校での食生活を改善させることが重要である。偏食矯正の好機会として、学校での食生活を改善させることが重要である。

黒砂糖の使ひ方

黒砂糖の使ひ方。黒砂糖は、健康に良いとされている。黒砂糖の使ひ方として、お茶やコーヒーに加えることが一般的である。黒砂糖の使ひ方として、お茶やコーヒーに加えることが一般的である。

俳句集

俳句集。俳句は、自然の美しさを表現するための重要な文学形式である。俳句集の作成は、俳句の魅力を伝えるための重要なツールである。俳句集の作成は、俳句の魅力を伝えるための重要なツールである。

米びつ

米びつ。米びつは、米を貯蔵するための重要な道具である。米びつの選定は、米の品質と貯蔵期間に重要な影響を与える。米びつの選定は、米の品質と貯蔵期間に重要な影響を与える。

上手な打ち方

上手な打ち方。上手な打ち方は、作業の効率と品質に重要な影響を与える。上手な打ち方の習得は、作業の効率と品質に重要な影響を与える。



大旅行

大旅行。大旅行は、人生の貴重な経験である。大旅行の計画は、旅行の楽しさと安全性に重要な影響を与える。大旅行の計画は、旅行の楽しさと安全性に重要な影響を与える。



井坂醫院

井坂醫院。井坂醫院は、花柳病科、婦人科、産科を専門とする。井坂醫院の診療は、患者の健康と生活の質に重要な影響を与える。井坂醫院の診療は、患者の健康と生活の質に重要な影響を与える。

大崎屋洋服店
秋冬の實用紳士服
大崎屋洋服店
平市銀座 電話 96

井坂醫院
花柳病科
婦人科
産科
平市田町 電話五五九番

お醤油はヤマフル
福島縣平市
電話二七〇番

吉田眼科醫院
平市紺屋町 電話六八番
開院
平郵便局ウラ通り
鈴木齒科醫院

宗正らひた
山崎合名会社
電話一〇番

玉屋
平市二丁目

山田文一商店
電話 262 番

おそば!!!
電話四番 やぶそばへ
瀧小 電話二八番

食慾の秋!
電話二八番

吸入用酸素
関内藥局
電話四〇番

エタニツトパイプ

管径	長さ	重量	価格
D 級 250	50	3m	4.72
B 級 250	75	3	6.97
B 級 100	100	3	7.90
B 級 100	150	4	17.70