



偉い人の少年時代

武蔵元帥の孝心

ふみ壺先生から単人へ

武蔵元帥の孝行は、その偉大なる功業に比して、むしろその孝行の方が、世に傳へられてゐる。それは、その孝行が、その功業よりも、世に傳へられてゐるからである。武蔵元帥の孝行は、その偉大なる功業に比して、むしろその孝行の方が、世に傳へられてゐる。それは、その孝行が、その功業よりも、世に傳へられてゐるからである。

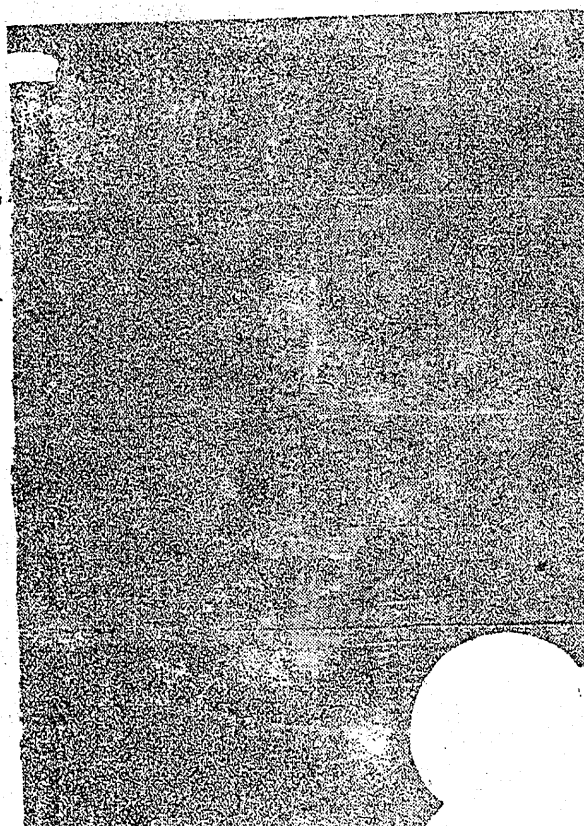
水の戀しい夏

こゝにも節約が必要

鑑上生活では

顔を洗ふ水は二合

夏は水が恋しい。こゝにも節約が必要。鑑上生活では、顔を洗ふ水は二合。水を節約することは、生活の質を下げないで済む方法を見つけることが大切である。

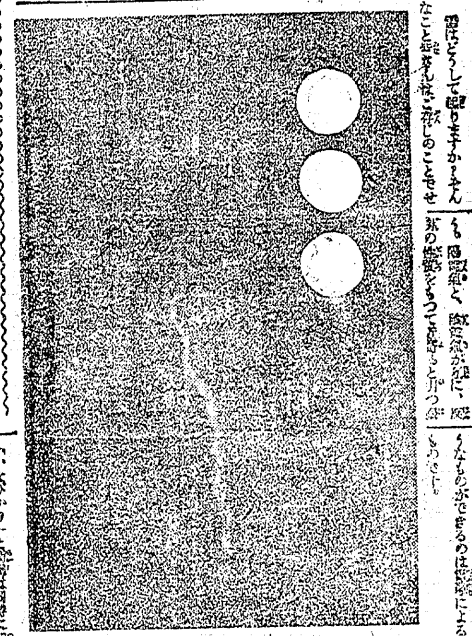


は道の子

恐ろしい雷

実はこれは電気が

起すいたづらです



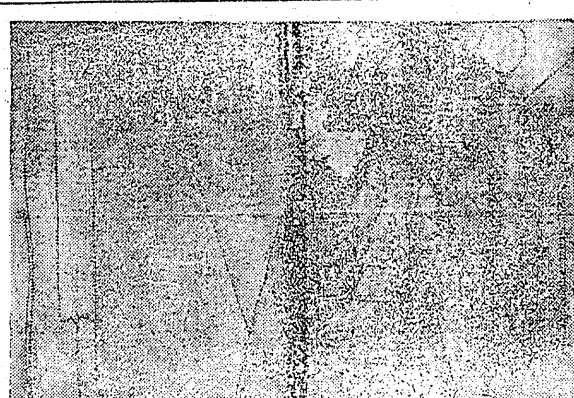
恐ろしい雷。実はこれは電気が起すいたづらです。雷は電気の放電現象であり、自然のエネルギーの表現です。



母の心

母の心

母の心。母の心は、子供にとって最も大切な存在である。母の愛とサポートは、子供の成長を支える力となる。



母の心。母の心は、子供にとって最も大切な存在である。母の愛とサポートは、子供の成長を支える力となる。

母の心。母の心は、子供にとって最も大切な存在である。母の愛とサポートは、子供の成長を支える力となる。

食通好みのフルーツ入 **ひや麦!!!**

季節向、客用に最適、お待兼の「ひや麦」を始めました。御試食の御願いたします。

やぶそば 電話四番

御婚禮御着附 **パーマメントウエーブ**

和洋結髪 オゾン美顔術 御染洗毛 御爪美術

水野化粧院 電話六七八(事務所) 電話五二五(住宅)

内科 専門 村松 院

胃腸病科 花柳病科 性病科 皮膚科

吸入用酸素 99%純度

モノサシ 温度計 99%純度

ハカリ 器 寒暖計

秤ノ取箱、垂糸、修繕致シマス

電話四〇〇

御料理 **むねころも**

是非「御試食」を。……

平市町紅小路

電話四八八番

お醤油はヤマフル

香油味嗜 たひら正宗 醤油食料品

元造 鹽屋

電話一七〇番

明治生命會社代理店 山崎與三郎

科外科病柳花 院醫科外村木

番九〇三話電(角り通寄察警)町南市平

平病院 (電六四一) 番

院長 鈴木 定藏

副院長 高橋 俊幸

院長 鈴木 孝平

副院長 木村 定藏

院長 鈴木 孝平

副院長 木村 定藏

院長 鈴木 孝平

副院長 木村 定藏

◎女車掌 (三名至急募集)

1、未経験者可

2、姿細面

3、優遇

平市二丁目 三井タクシー 電話六八五番

吉田眼科醫院

平市紺屋町 電話六八番

醫學士 吉田 久雄

開業

一、産婦人科

一、外科一般

一、花柳病科

六月二十三日ヨリ 診療ニ應ズ

小名濱町小学前

黒澤醫院

醫學士 黒澤 廣

電話四五番