



九月十三日 少... 天気豫報 今夜も明日も 南の風が立

財政の補給金は来たが 大世帯の遣り繰り至難 税収入が減じた一方に

防空費其他の負擔増大 戸數割軽減當てなし

本市では本年度財政一貫 不足を告げ今年度特別税 戸數割後期分は軽減の減 収に對する補給金四千三 百八十四、合計一萬四千 四百九十四が交付され

木炭の販賣價格訂正 八錢乃至十九錢高承認

本市附近に於ける木炭價 値は既記の如く甚しく修 働したるものあり此の冬は 如何にして過すかと憂慮 されつつあるが是れは 他諸物に比し均衡が 保てない結果産となり 不足を告げるに至つたの が主原因である處から昨 十二日本縣地方物價委員 會に於て需要期を迎へて の最高販賣價格を訂正す べく協議の結果前年より 八錢乃至十九錢高を承認

縣會議員候補者一覽表 (届出順)

Table with columns for candidate names, age, occupation, and residence. Includes names like 候補者 年 職 事務所.

道路舗装問題 と地盤の高依 支那支小野 務平

球界勇士の追悼 覇を競ふ響陽野球戦

泉村養鶏 成績優良 泉村養鶏組合の總會は十 二日開かれたが成鶏一萬 五千羽、鶏卵年産五萬

護國龜鑑の 牌額を贈る

家から一名の戦死者を出した替りの遺族に對し 表敬状と共に護國龜鑑の牌額を贈ることになり この現物が縣兵隊へ送られて来たので近く 縣廳で各遺族を呼び出し傳達式を行ふがこの牌 額の牌額を贈らる遺族は左の如

井上元組頭の 頌徳碑除幕式

長十郎初出荷 相場二割高を豫想

不在投票 立町齋藤氏

刑餘者への 温かい同情

聖戰下の司法保護日 平自警會活動

大麥品評 入賞者氏名

小遺錢飲金 植田 小學校常務五年生酒非み

古鐵泥棒 徘徊中捕る

縣農會役員 縣農 會の役員決定總會は十二 日島田市の同會樓上で開

偽造して 糧食を騙取

好開村日曹小田誠誠死夫 酒田平松(國)は三月高 野村(國)は三月高野 明書を偽造する八月中共 數回に亘り同抗糧食部其 他指定販賣所から四十四 品を騙取したと發覺今十 三日午後に檢査された

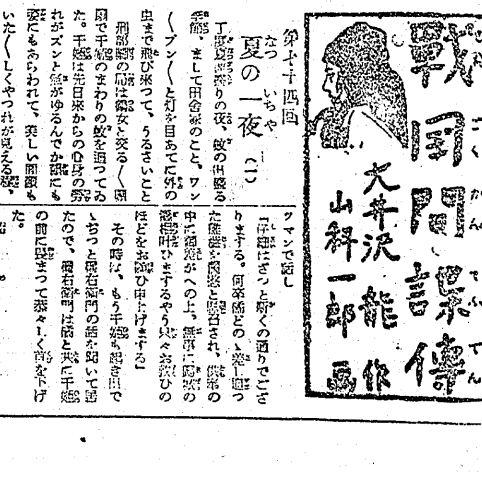
平市人車 出 御結婚用のかつらも御座います

ラチオ 今晩の 後六〇〇子の時間 後六〇〇子の時間 後六〇〇子の時間

野崎滿藏政見演説會 市議員 山野邊義政 市議員 吉村安治郎

水野化粧院 電話五二五(夜)

水野化粧院 電話五二五(夜)



戦間傳 大平次郎 山科一郎

野崎滿藏政見演説會 市議員 山野邊義政 市議員 吉村安治郎

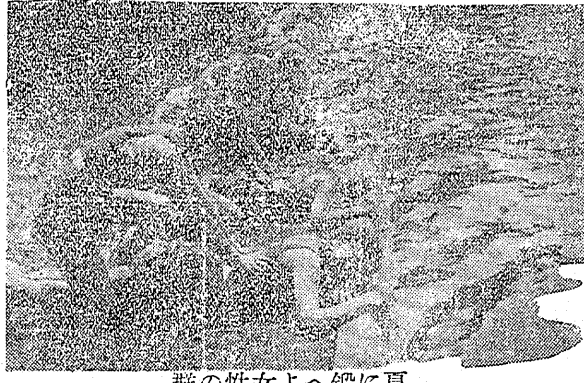
水野化粧院 電話五二五(夜)



# 家庭と婦人

## 既婚婦人の就職

結婚して、主婦として生活する。これは、多くの既婚婦人の一般的な生活である。しかし、中には、就職して働く女性も増えている。これは、女性の自立と経済的安定を追求する動きである。既婚婦人の就職には、いくつかの課題がある。まず、子育てと仕事の両立である。多くの既婚婦人は、子供を育てながら働く必要がある。これは、時間的・精神的に大きな負担となる。また、職場での差別や偏見も課題の一つである。しかし、一方で、就職することで収入が増え、家庭生活が安定するメリットもある。既婚婦人の就職は、個人の能力や状況によって異なる。自己啓発と社会の理解が鍵となる。



夏の浴に女よへ

## 絶対を守りたい 赤痢病予防法七ヶ條

赤痢病は、夏に流行する感染症の一つである。予防法は以下の七ヶ條を守ることである。

- (一) 手洗いを徹底する。
- (二) 生水を飲まない。
- (三) 生野菜や生肉を十分に加熱してから食べる。
- (四) 排泄物の処理を適切に行う。
- (五) 汚染された場所を避ける。
- (六) 動物の糞を踏まない。
- (七) 清潔な環境を維持する。

## 入浴について

夏は汗をかきやすい季節である。入浴は、汗を洗い流し、皮膚を清潔に保つために重要である。入浴の仕方にも注意が必要である。長時間の入浴は、皮膚を乾燥させる可能性がある。また、熱いお湯は、皮膚を傷つける可能性がある。適温のお湯で、適切な時間入浴することが大切である。

## 安眠の秘訣 枕の吟味

良質な睡眠は、健康と生活の質を向上させるために不可欠である。そのためには、適切な枕の選び方が重要である。枕の硬さや高さ、素材などが睡眠の質に影響を与える。自分の体型や睡眠習慣に合わせて、最適な枕を選ぶことが大切である。

夏は、汗をかきやすい季節である。入浴は、汗を洗い流し、皮膚を清潔に保つために重要である。入浴の仕方にも注意が必要である。長時間の入浴は、皮膚を乾燥させる可能性がある。また、熱いお湯は、皮膚を傷つける可能性がある。適温のお湯で、適切な時間入浴することが大切である。

## 夏の栄養食 鰻の良否見分方



夏は、栄養豊富な鰻を食べる季節である。鰻は、たんぱく質やビタミンが豊富で、夏の疲れを癒すのに効果的である。しかし、鰻の良否を見分けるには、いくつかのポイントがある。まず、産地や産期を確認すること。新鮮な鰻を選ぶことが大切である。

夏は、汗をかきやすい季節である。入浴は、汗を洗い流し、皮膚を清潔に保つために重要である。入浴の仕方にも注意が必要である。長時間の入浴は、皮膚を乾燥させる可能性がある。また、熱いお湯は、皮膚を傷つける可能性がある。適温のお湯で、適切な時間入浴することが大切である。



## 大娯楽

大娯楽は、夏の盛り場を盛り上げるのに欠かせない要素である。花火大会や音楽祭、お祭りなど、様々なイベントが開催される。これらは、市民の憩いの場となり、地域の活性化にも貢献している。大娯楽を楽しむ際には、安全対策をしっかりとる必要がある。



## 大娯楽

大娯楽は、夏の盛り場を盛り上げるのに欠かせない要素である。花火大会や音楽祭、お祭りなど、様々なイベントが開催される。これらは、市民の憩いの場となり、地域の活性化にも貢献している。大娯楽を楽しむ際には、安全対策をしっかりとる必要がある。

**耳鼻科専門 大和田醫院**  
平市南町一六(電話一七〇番)

**おそば!!!**  
電話四番やぶそばへ  
天ぷらそば おかめ 玉子とち  
月 見 南ばん五 目  
親子南ばん 釜揚げ あんかけ  
其他各種御座います。  
何卒御試食の程御願申上げ  
ます。  
平市南町

**旅大旅館**  
主人 比佐棟雄  
東京上野野崎下谷郵便局通角  
電話下谷六七七番

**女車掌**  
(三名至急募集)  
1. 未経験者二限ル  
2. 委細面談  
3. 優遇ス  
平市二丁目  
三井タ  
クシー  
電話六八五番

**中野歯科醫院**  
院長 日本歯科 中野 恵次  
日本歯科 佐藤 伍郎  
主幹 佐藤 重義  
一、歯科 一般  
一、小児歯科、補綴科、矯正科  
一、レントゲン科  
平市南町(松月堂向)  
電話五〇九番

**夏物は是非!**  
本店から  
(在豊原車)

**和文タイプライター**  
最新事務用品類  
文具一式  
製圖並に測量用品  
謄寫版並に附屬品  
平市南町  
電話一七三番  
電話一五五番  
電話一五五番

**鈴木醫院**  
醫學士 鈴木正男  
平市南町(藤田女學校前)  
電話五八番

**吉田醫院**  
平市南町  
電話八六番

**安齋醫院**  
電話四五七番

**カメラ用品**  
現像引受  
西村屋藥局寫眞部  
平市南町

**根本醫院**  
婦人科 専門  
平市南町  
電話三四番