

常設毎日新聞

創設者 山崎久雄
本社 東京都丸の内區丸の内二丁目一ノ五
電話 東京二二三六
代印所 東京丸の内區丸の内一丁目一ノ五
電話 東京二二三六
支店 東京丸の内區丸の内三丁目一ノ五
電話 東京二二三六
支店 東京丸の内區丸の内四丁目一ノ五
電話 東京二二三六
支店 東京丸の内區丸の内五丁目一ノ五
電話 東京二二三六
支店 東京丸の内區丸の内六丁目一ノ五
電話 東京二二三六

七月十三日 夕刊
東京 曇り
明日 晴
北風の風晴

市民の反英決意 正に最頂点の爆發!

二千の會衆萬雷の喝采裡に 打倒英國の宣言決議を可決 昨夜の市民大會

昨報「打倒英國」の宣言が、市民の公憤を激化し、昨夜の市民大會に於いて、熱烈なる決意を示し、宣言を可決した。...

マラリヤ病豫防 下水等を清掃して 蚊の徹底的な撲滅

市署活動を開始 下水等を清掃して、蚊の徹底的な撲滅を期す。...

植田局改築 竣工は本年末

植田町郵便局改築は、本年末に竣工する。...

病弱の青年 母親も又重病

カルモチン自殺企つ 病弱の青年、母親も又重病。...

共同米相場 平穩

米相場、平穩を維持中。...

防空群 打合せ

防空群、打合せを済ませ、訓練を開始。...

家庭防空群出動

家庭防空群、出動し、防空訓練を実施。...

精神的訓練を行ふ

防空訓練、精神的訓練も併せて実施。...

平市慰問袋

平市慰問袋、募集状況良好。...

漁業資金 小名濱貸出

漁業資金、小名濱に貸出。...

マラリヤ病豫防 下水等を清掃して

下水等を清掃して、蚊の徹底的な撲滅を期す。...

植田局改築 竣工は本年末

植田町郵便局改築は、本年末に竣工する。...

病弱の青年 母親も又重病

カルモチン自殺企つ 病弱の青年、母親も又重病。...

共同米相場 平穩

米相場、平穩を維持中。...

防空群 打合せ

防空群、打合せを済ませ、訓練を開始。...

家庭防空群出動

家庭防空群、出動し、防空訓練を実施。...

精神的訓練を行ふ

防空訓練、精神的訓練も併せて実施。...

植田局改築 竣工は本年末

植田町郵便局改築は、本年末に竣工する。...

病弱の青年 母親も又重病

カルモチン自殺企つ 病弱の青年、母親も又重病。...

共同米相場 平穩

米相場、平穩を維持中。...

防空群 打合せ

防空群、打合せを済ませ、訓練を開始。...

家庭防空群出動

家庭防空群、出動し、防空訓練を実施。...

精神的訓練を行ふ

防空訓練、精神的訓練も併せて実施。...

共同米相場 平穩

米相場、平穩を維持中。...

防空群 打合せ

防空群、打合せを済ませ、訓練を開始。...

植田局改築 竣工は本年末

植田町郵便局改築は、本年末に竣工する。...

病弱の青年 母親も又重病

カルモチン自殺企つ 病弱の青年、母親も又重病。...

共同米相場 平穩

米相場、平穩を維持中。...

防空群 打合せ

防空群、打合せを済ませ、訓練を開始。...

家庭防空群出動

家庭防空群、出動し、防空訓練を実施。...

精神的訓練を行ふ

防空訓練、精神的訓練も併せて実施。...

共同米相場 平穩

米相場、平穩を維持中。...

防空群 打合せ

防空群、打合せを済ませ、訓練を開始。...



戦国時代

大井元三郎 伝

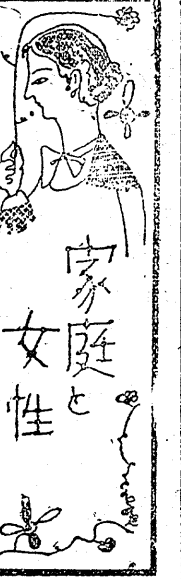
山崎一 伝

食通好みのフルーツ入

季節向、客膳用に最適、お待兼の「ひやまこ」を始めました。御試食の程御願ひいたします。

やぶそば

電話四番



家庭と女性

慣例

國地文字

ある。慣例とは何ぞいふか。慣例とは、

何がその原因か

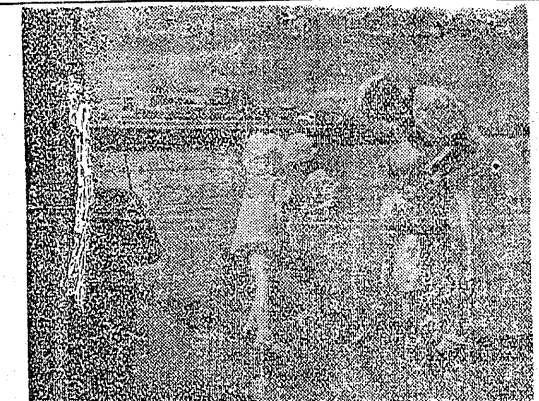
喧嘩は權威をもつて

喧嘩も善導次第で好結果

子供は出来る。子供は出来る。子供は出来る。

眼の疲れにはこの回復法

この眼の疲れは、眼の疲れは、眼の疲れは。



初夏の三港

初夏の三港。初夏の三港。初夏の三港。

紙のセツヤク

紙のセツヤク。紙のセツヤク。紙のセツヤク。

竹の皮の土瓶敷き

竹の皮の土瓶敷き。竹の皮の土瓶敷き。竹の皮の土瓶敷き。

仲裁者たる母

仲裁者たる母。仲裁者たる母。仲裁者たる母。

まづ家事の改善

まづ家事の改善。まづ家事の改善。まづ家事の改善。

無駄を省き能率を増進

無駄を省き能率を増進。無駄を省き能率を増進。無駄を省き能率を増進。

現代標語集

現代標語集。現代標語集。現代標語集。

時間尊重

時間尊重。時間尊重。時間尊重。

コナやり方もある

コナやり方もある。コナやり方もある。コナやり方もある。

居ながら貯金をするには

居ながら貯金をするには。居ながら貯金をするには。居ながら貯金をするには。

砂漠の見分け方

砂漠の見分け方。砂漠の見分け方。砂漠の見分け方。

赤ぢんの標準

赤ぢんの標準。赤ぢんの標準。赤ぢんの標準。

標造早

標造早。標造早。標造早。

わかり

わかり。わかり。わかり。

コンナ時は

コンナ時は。コンナ時は。コンナ時は。

ドウしたらよいか

ドウしたらよいか。ドウしたらよいか。ドウしたらよいか。

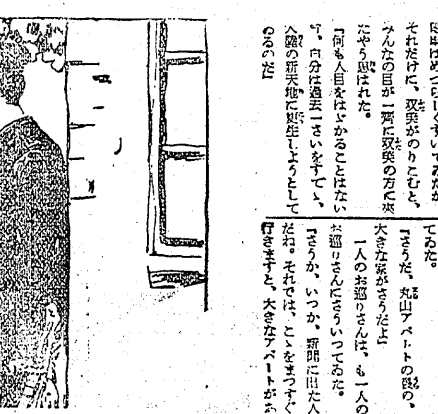
赤ぢんの標準

赤ぢんの標準。赤ぢんの標準。赤ぢんの標準。

赤ぢんの標準。赤ぢんの標準。赤ぢんの標準。

大陸行進曲 若山英五作

第七十七回 呪はれし家



呪はれし家。呪はれし家。呪はれし家。

移轉廣告 木村外科醫院 吉田眼科醫院 鈴木醫院 山田文一商店 三井商店

宗正らひた 芳醇! 美味! 喜多流 白土會 釜屋商店 北川外科 水野化粧院