

五月二十六日 夕刊
印刷の御用は
常盤印刷株式會社
電話六三〇番

春蠶出廻りに

ガソリン不足の
悩みを足で解消
銃後の堅實振りを見せ
養蠶家と製糸家が協力

平野支取
の堅實振りを足で解消
ガソリン不足の悩みを足で解消
養蠶家と製糸家が協力
平野支取の堅實振りを足で解消...

坑夫五名引抜く

平驛に現れた所捕る
職業紹介法違反で

平野では目下山形縣西田
川郡原町ラサ工業會社
坑夫五名を引抜く...

第五校敷地
埋立を休止

三ヶ月間で完成
收納所に主力

平野第五小學校敷地は依然
木質二郎氏の請負により
埋立を休止...

最寄り出征兵の
家族に手傳

農繁期若女生
内郷村葬

天然痘傳波
一般に警戒

支那方面との往來頻繁
加へるにつれ最近内地に
天然痘患者の發生が増加...

大浦と四倉の
ホツキ貝の争ひ

近頃口頭辯論を開廷
一萬圓を巡る問題

大浦と四倉のホツキ貝の争ひ
近頃口頭辯論を開廷
一萬圓を巡る問題...

警防團々長會議

平野管内明廿七日參集
中山力蔵(平野)は引續き
警防團々長會議...

現金採取の
宿屋荒し捕る

平野では二十三日夜中
大町本屋旅館に侵入
現金採取の宿屋荒し捕る...

他人に頼まれた
郵便貯金を遺失

百六十餘圓の行方?
川町地内を通行中遺失
他人に頼まれた郵便貯金を遺失...

鮫川江
通水式舉行

竣工式は今秋
活上りもこの程漸く竣工
鮫川江通水式舉行...

平野市人事

出立
仲町町長武信夫氏長男
光光君
平野市人事...

列車内で
知り合ふ

二百圓詐取
別項同宿人の金二十圓を
列車内で知り合ふ...

小名濱支取宛
戦地から通信

北支派遣軍
小名濱支取宛
戦地から通信...

平野市人事

出立
仲町町長武信夫氏長男
光光君
平野市人事...

現金採取の
宿屋荒し捕る

平野では二十三日夜中
大町本屋旅館に侵入
現金採取の宿屋荒し捕る...

他人に頼まれた
郵便貯金を遺失

百六十餘圓の行方?
川町地内を通行中遺失
他人に頼まれた郵便貯金を遺失...

鮫川江
通水式舉行

竣工式は今秋
活上りもこの程漸く竣工
鮫川江通水式舉行...

平野市人事

出立
仲町町長武信夫氏長男
光光君
平野市人事...

列車内で
知り合ふ

二百圓詐取
別項同宿人の金二十圓を
列車内で知り合ふ...

Advertisement for 'Shikawa' (石川) featuring a portrait and text.

Advertisement for 'Shikawa' (石川) featuring a portrait and text.

Advertisement for 'Shikawa' (石川) featuring a portrait and text.

Advertisement for 'Shikawa' (石川) featuring a portrait and text.

Advertisement for 'Shikawa' (石川) featuring a portrait and text.

Advertisement for 'Shikawa' (石川) featuring a portrait and text.

Advertisement for 'Shikawa' (石川) featuring a portrait and text.



家庭と婦人

女も兵と共に

林 ふみ子

「女も兵と共に」といふのは、戦時下の婦人の生活態度を指している。戦時下の婦人は、戦時下の兵士と同じく、戦時下の生活を送らなければならない。戦時下の婦人は、戦時下の生活を送るために、戦時下の生活態度を身につけなければならない。戦時下の婦人は、戦時下の生活を送るために、戦時下の生活態度を身につけなければならない。

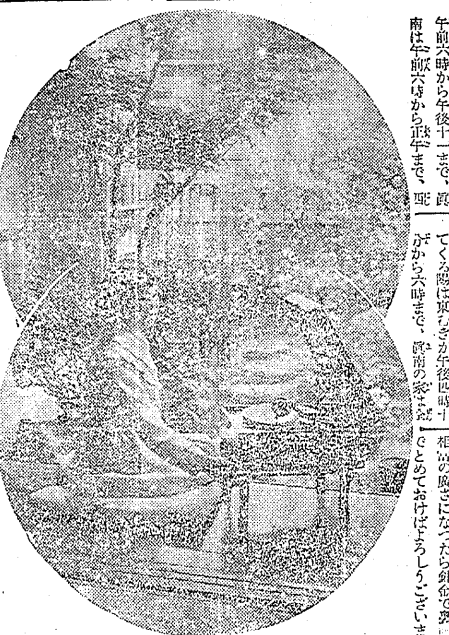
健康を招く

縁側は眞ん南より

東へ十五度振り向けて

陽の當る時間を比へると

まづ日本に暮らす者が、健康を招くには、縁側を眞ん南より、東へ十五度振り向けて、陽の當る時間を比へると、健康を招くことができる。縁側を眞ん南より、東へ十五度振り向けて、陽の當る時間を比へると、健康を招くことができる。



縁側を眞ん南より、東へ十五度振り向けて、陽の當る時間を比へると、健康を招くことができる。縁側を眞ん南より、東へ十五度振り向けて、陽の當る時間を比へると、健康を招くことができる。

活かして使へば

廢物は無い

世の中に廢物と云ふものは、山ほどある。大抵、廢物に對しては、使ひ方を知ることがない。使ひ方を知ることがない。使ひ方を知ることがない。



卵の

利用法

卵の利用法は、いろいろある。卵の利用法は、いろいろある。卵の利用法は、いろいろある。

魔の手

魔の手は、いろいろなところで現れる。魔の手は、いろいろなところで現れる。魔の手は、いろいろなところで現れる。

芳醇!

宗正らひた

芳醇! 宗正らひた。芳醇! 宗正らひた。芳醇! 宗正らひた。

看護婦家政婦大募集

看護婦家政婦大募集。看護婦家政婦大募集。看護婦家政婦大募集。

魚清食堂

魚清食堂。魚清食堂。魚清食堂。

女も兵と共に

女も兵と共に。女も兵と共に。女も兵と共に。

縁側は眞ん南より

縁側は眞ん南より。縁側は眞ん南より。縁側は眞ん南より。

魔の手

魔の手。魔の手。魔の手。

芳醇!

芳醇! 芳醇! 芳醇!

看護婦家政婦大募集

看護婦家政婦大募集。看護婦家政婦大募集。看護婦家政婦大募集。

魚清食堂

魚清食堂。魚清食堂。魚清食堂。

若き女性

若き女性。若き女性。若き女性。

男に代つて働く氣持は尊いが

自分の健康にうつかりしがち

男に代つて働く氣持は尊いが、自分の健康にうつかりしがち。男に代つて働く氣持は尊いが、自分の健康にうつかりしがち。

卵の利用法

卵の利用法。卵の利用法。卵の利用法。

魔の手

魔の手。魔の手。魔の手。

芳醇!

芳醇! 芳醇! 芳醇!

看護婦家政婦大募集

看護婦家政婦大募集。看護婦家政婦大募集。看護婦家政婦大募集。

若き女性

若き女性。若き女性。若き女性。

男に代つて働く氣持は尊いが

自分の健康にうつかりしがち

男に代つて働く氣持は尊いが、自分の健康にうつかりしがち。男に代つて働く氣持は尊いが、自分の健康にうつかりしがち。

卵の利用法

卵の利用法。卵の利用法。卵の利用法。

魔の手

魔の手。魔の手。魔の手。

芳醇!

芳醇! 芳醇! 芳醇!

看護婦家政婦大募集

看護婦家政婦大募集。看護婦家政婦大募集。看護婦家政婦大募集。

吉田科醫院

吉田科醫院。吉田科醫院。吉田科醫院。

安齋醫院

安齋醫院。安齋醫院。安齋醫院。

花柳病科

花柳病科。花柳病科。花柳病科。

三井質店

三井質店。三井質店。三井質店。

玉屋

玉屋。玉屋。玉屋。

夏物は是非!

夏物は是非! 夏物は是非! 夏物は是非!

大黒屋洋品店

大黒屋洋品店。大黒屋洋品店。大黒屋洋品店。

高久病院

高久病院。高久病院。高久病院。

井坂醫院

井坂醫院。井坂醫院。井坂醫院。

是非!

是非! 是非! 是非!

おそば!!!

おそば!!! 電話4番。おそば!!! 電話4番。おそば!!! 電話4番。

玉子とじ

玉子とじ。玉子とじ。玉子とじ。

夏物は是非!

夏物は是非! 夏物は是非! 夏物は是非!

大黒屋洋品店

大黒屋洋品店。大黒屋洋品店。大黒屋洋品店。