

小児科内科 酒井醫院 (電話五五五) 平市市南町

小名濱支店通信 小名濱支店通信

石田組が請負後に於ける 常設委員としての履行方針

この錯誤は古川君のみに非ざるを疑はざるを得ない

容に古川君が一人で骨折つた様に書いてあるが

宮本左門の助 宮本左門の助

第百七十号 第百七十号

好不況が其のまゝ 数字に明示される

平職業紹介所の今日此頃 求職者の新体制

平職業紹介所は自前より求職者が増え、求職者の数は、今日この頃は、前年より倍増した。求職者の数は、今日この頃は、前年より倍増した。求職者の数は、今日この頃は、前年より倍増した。

平局の國債賣高 遂に豫定額突破

遂に豫定額突破

平局の國債賣高は、今日この頃は、前年より倍増した。國債賣高は、今日この頃は、前年より倍増した。國債賣高は、今日この頃は、前年より倍増した。

参加者暫し沈黙 秋雨しと降る日

石城政支部會解散

石城政支部會は、今日この頃は、前年より倍増した。支部會は、今日この頃は、前年より倍増した。支部會は、今日この頃は、前年より倍増した。

梨出荷を控へ 釘配給難に當惑

梨の出荷は、今日この頃は、前年より倍増した。梨の出荷は、今日この頃は、前年より倍増した。梨の出荷は、今日この頃は、前年より倍増した。

蘭景氣の跡を語る

蘭景氣の跡を語る。蘭景氣の跡を語る。蘭景氣の跡を語る。蘭景氣の跡を語る。蘭景氣の跡を語る。

家庭擴張 神谷の奉仕

大龍問題 委員會開く

郡下青年團 体育優勝順位

簡保新加入 成績甲の上 平市の加入率

市内児童勇躍 縣下制覇に

颯風心配なし 今朝八時発表

農村の協同体 確立協議會

海産物商 洲國視察

皇軍慰問金 入山

武術大會 師團對抗に

平市有権者名簿 近く調査用紙を配布

平市人事 師團對抗に

ラヂオ 今夜の部

明日の部

白榮舎 ランドリーへ

かの家

家庭擴張 神谷の奉仕。家庭擴張 神谷の奉仕。家庭擴張 神谷の奉仕。家庭擴張 神谷の奉仕。

大龍問題 委員會開く。大龍問題 委員會開く。大龍問題 委員會開く。大龍問題 委員會開く。

郡下青年團 体育優勝順位。郡下青年團 体育優勝順位。郡下青年團 体育優勝順位。郡下青年團 体育優勝順位。

簡保新加入 成績甲の上 平市の加入率。簡保新加入 成績甲の上 平市の加入率。簡保新加入 成績甲の上 平市の加入率。

市内児童勇躍 縣下制覇に。市内児童勇躍 縣下制覇に。市内児童勇躍 縣下制覇に。市内児童勇躍 縣下制覇に。

颯風心配なし 今朝八時発表。颯風心配なし 今朝八時発表。颯風心配なし 今朝八時発表。颯風心配なし 今朝八時発表。

農村の協同体 確立協議會。農村の協同体 確立協議會。農村の協同体 確立協議會。農村の協同体 確立協議會。

海産物商 洲國視察。海産物商 洲國視察。海産物商 洲國視察。海産物商 洲國視察。

皇軍慰問金 入山。皇軍慰問金 入山。皇軍慰問金 入山。皇軍慰問金 入山。

武術大會 師團對抗に。武術大會 師團對抗に。武術大會 師團對抗に。武術大會 師團對抗に。

平市有権者名簿 近く調査用紙を配布。平市有権者名簿 近く調査用紙を配布。平市有権者名簿 近く調査用紙を配布。

平市人事 師團對抗に。平市人事 師團對抗に。平市人事 師團對抗に。平市人事 師團對抗に。

ラヂオ 今夜の部。ラヂオ 今夜の部。ラヂオ 今夜の部。ラヂオ 今夜の部。

明日の部。明日の部。明日の部。明日の部。

白榮舎 ランドリーへ。白榮舎 ランドリーへ。白榮舎 ランドリーへ。白榮舎 ランドリーへ。

かの家。かの家。かの家。かの家。

容に古川君が一人で骨折つた様に書いてあるが、果して其有志家の言ふ處に多少なりとも信を措くに足らぬものとせば、本水事案に對しては、古川君の功績を如何に評価すべきか、其功績を如何に評価すべきか、其功績を如何に評価すべきか。

宮本左門の助 宮本左門の助。宮本左門の助 宮本左門の助。宮本左門の助 宮本左門の助。

武術大會 師團對抗に。武術大會 師團對抗に。武術大會 師團對抗に。武術大會 師團對抗に。

平市有権者名簿 近く調査用紙を配布。平市有権者名簿 近く調査用紙を配布。平市有権者名簿 近く調査用紙を配布。

平市人事 師團對抗に。平市人事 師團對抗に。平市人事 師團對抗に。平市人事 師團對抗に。

ラヂオ 今夜の部。ラヂオ 今夜の部。ラヂオ 今夜の部。ラヂオ 今夜の部。

明日の部。明日の部。明日の部。明日の部。

白榮舎 ランドリーへ。白榮舎 ランドリーへ。白榮舎 ランドリーへ。白榮舎 ランドリーへ。

かの家。かの家。かの家。かの家。

初秋!!! (ごんかつ専門の店)

かの家。かの家。かの家。かの家。

かの家。かの家。かの家。かの家。

かの家。かの家。かの家。かの家。

かの家。かの家。かの家。かの家。

かの家。かの家。かの家。かの家。

かの家。かの家。かの家。かの家。

武術大會 師團對抗に。武術大會 師團對抗に。武術大會 師團對抗に。武術大會 師團對抗に。

平市有権者名簿 近く調査用紙を配布。平市有権者名簿 近く調査用紙を配布。平市有権者名簿 近く調査用紙を配布。

平市人事 師團對抗に。平市人事 師團對抗に。平市人事 師團對抗に。平市人事 師團對抗に。

ラヂオ 今夜の部。ラヂオ 今夜の部。ラヂオ 今夜の部。ラヂオ 今夜の部。

明日の部。明日の部。明日の部。明日の部。

白榮舎 ランドリーへ。白榮舎 ランドリーへ。白榮舎 ランドリーへ。白榮舎 ランドリーへ。

かの家。かの家。かの家。かの家。

かの家。かの家。かの家。かの家。

かの家。かの家。かの家。かの家。

かの家。かの家。かの家。かの家。

かの家。かの家。かの家。かの家。

かの家。かの家。かの家。かの家。

かの家。かの家。かの家。かの家。

かの家。かの家。かの家。かの家。

かの家。かの家。かの家。かの家。

かの家。かの家。かの家。かの家。

武術大會 師團對抗に。武術大會 師團對抗に。武術大會 師團對抗に。武術大會 師團對抗に。

平市有権者名簿 近く調査用紙を配布。平市有権者名簿 近く調査用紙を配布。平市有権者名簿 近く調査用紙を配布。

平市人事 師團對抗に。平市人事 師團對抗に。平市人事 師團對抗に。平市人事 師團對抗に。

ラヂオ 今夜の部。ラヂオ 今夜の部。ラヂオ 今夜の部。ラヂオ 今夜の部。

明日の部。明日の部。明日の部。明日の部。

白榮舎 ランドリーへ。白榮舎 ランドリーへ。白榮舎 ランドリーへ。白榮舎 ランドリーへ。

かの家。かの家。かの家。かの家。

かの家。かの家。かの家。かの家。

かの家。かの家。かの家。かの家。

かの家。かの家。かの家。かの家。

かの家。かの家。かの家。かの家。

かの家。かの家。かの家。かの家。

かの家。かの家。かの家。かの家。

かの家。かの家。かの家。かの家。

かの家。かの家。かの家。かの家。

かの家。かの家。かの家。かの家。

武術大會 師團對抗に。武術大會 師團對抗に。武術大會 師團對抗に。武術大會 師團對抗に。

平市有権者名簿 近く調査用紙を配布。平市有権者名簿 近く調査用紙を配布。平市有権者名簿 近く調査用紙を配布。

平市人事 師團對抗に。平市人事 師團對抗に。平市人事 師團對抗に。平市人事 師團對抗に。

ラヂオ 今夜の部。ラヂオ 今夜の部。ラヂオ 今夜の部。ラヂオ 今夜の部。

明日の部。明日の部。明日の部。明日の部。

白榮舎 ランドリーへ。白榮舎 ランドリーへ。白榮舎 ランドリーへ。白榮舎 ランドリーへ。

かの家。かの家。かの家。かの家。

かの家。かの家。かの家。かの家。

かの家。かの家。かの家。かの家。

かの家。かの家。かの家。かの家。

かの家。かの家。かの家。かの家。

かの家。かの家。かの家。かの家。

かの家。かの家。かの家。かの家。

かの家。かの家。かの家。かの家。

かの家。かの家。かの家。かの家。

かの家。かの家。かの家。かの家。

武術大會 師團對抗に。武術大會 師團對抗に。武術大會 師團對抗に。武術大會 師團對抗に。

平市有権者名簿 近く調査用紙を配布。平市有権者名簿 近く調査用紙を配布。平市有権者名簿 近く調査用紙を配布。

平市人事 師團對抗に。平市人事 師團對抗に。平市人事 師團對抗に。平市人事 師團對抗に。

ラヂオ 今夜の部。ラヂオ 今夜の部。ラヂオ 今夜の部。ラヂオ 今夜の部。

明日の部。明日の部。明日の部。明日の部。

白榮舎 ランドリーへ。白榮舎 ランドリーへ。白榮舎 ランドリーへ。白榮舎 ランドリーへ。

かの家。かの家。かの家。かの家。

かの家。かの家。かの家。かの家。

かの家。かの家。かの家。かの家。

かの家。かの家。かの家。かの家。

かの家。かの家。かの家。かの家。

かの家。かの家。かの家。かの家。

かの家。かの家。かの家。かの家。

かの家。かの家。かの家。かの家。

かの家。かの家。かの家。かの家。

かの家。かの家。かの家。かの家。

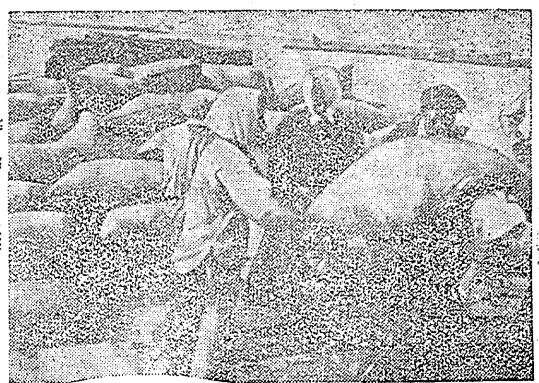


家庭女性

兎角女は口敷が多い

兎角女は口敷が多い
「兎角女」は口敷が多い。これは、現代の女性の特徴である。...

主婦よ米のみに頼るな
主食の拡大
粉食の研究が必要



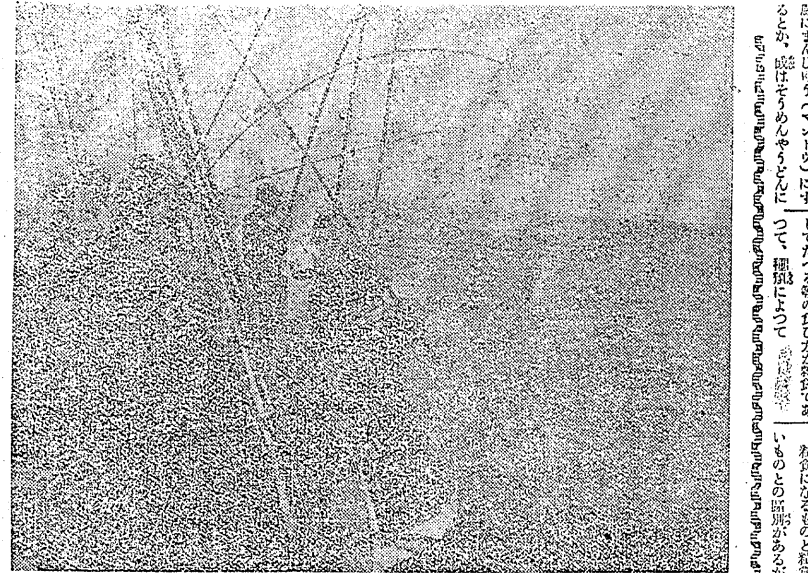
主婦よ米のみに頼るな
主食の拡大
粉食の研究が必要
我が国の食生活は、米を主とする。...

手入れを怠ると
薄毛のまゝになる
髪の手入れ
髪の手入れを怠ると、薄毛の原因になる。...

物をほしがる
子供ごころ
その導き方第一課

物をほしがる
子供ごころ
その導き方第一課
子供が物をほしがるのは、成長の過程である。...

Advertisement for 'Penka' (ペンカ) medicine, featuring an illustration of a child and text describing its benefits for children's health.



てしと場職を原海大
「大東洋」の化粧品
「大東洋」の化粧品は、皮膚科医の指導による。...

プロソリン錠
眼
プロソリン錠は、眼の病気の治療に効果的である。...

暴風地帯
横井北道作
第七十八回
泥沼(一)
暴風地帯の物語は、人間の弱さを描いている。...

防空幕 (防空幕)
防空幕の設置と施工
防音防臭の設計と施工
敷島屋商店

高久病院
院長 醫學士 高久 忠
副院長 新沼 善三郎
赤羽 清
藥局長 藥劑師 佐竹 菊雄

旅大幸館
私は平市出生で、特に郷里の諸君の爲に
御便利を願ひます。
主人 比佐 棟雄
東京上野駅前(下谷郵便局横通角)
電話下谷六六七番

金成醫院
内科 一般
外科 一般
院長 金成 忠義
平市鎌田町
電話三五八

吸入用酸素
モノサシ 99% 純度
ハカリ 計器 温度計
關内藥局
高真材料一式販賣致シマス
電話四〇番

開院
外科 一般 内臓 外科
整形 外科 レントゲン 科
平市南町(平郵便局本局裏通り)
上田外科醫院
院長 上田 耕作
電話一九二番

鐵道指定旅館
小煮
香三〇一話電濱小

阿康推選品
平市古銀治町(藤社石段下)
アコ薬局
電話三〇四番

鐵肝
母養と營養
鐵肝は、貧血や衰弱を改善する。...

開業
内臓外科
整形外科
平市大町二番地
内木外科醫院
醫學博士 内木 宗八
電話二九六番

和文タイプライター
最新事務用品類
文房具一式
製圖並に測量用品
騰寫版並に附屬用品

吉田眼科醫院
平市紺屋町
電話六八番
醫學士 吉田 久雄

洋品物
平市田町
電話六五六

宗正らひた
芳醇美味
山崎合名會社
電話一〇番

科外科病柳花
院醫科外村木
平市南町
電話九〇三話電(角り通署察警)町南市平

藤森
電話七三番
電話一五五番
(會商器用事務森藤)