



家庭と女性

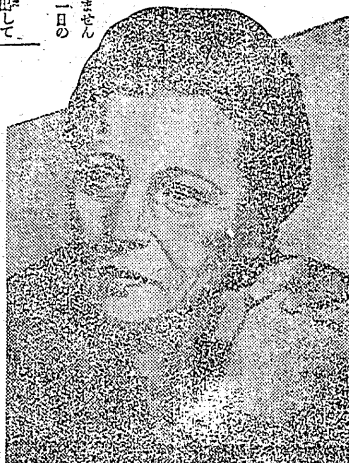
心の三面鏡

他人の顔は、自分の心の鏡である。他人の顔を見て、自分の心を探る。他人の顔を見て、自分の心を探る。他人の顔を見て、自分の心を探る。

戦時下ドイツの家庭生活

闇をやらうものなら 一絲みだれぬ統制

戦時下のドイツは、闇の世界である。闇の世界では、一絲みだれぬ統制が行われている。闇の世界では、一絲みだれぬ統制が行われている。



勉強しながら 居眠りをする子

勉強しながら居眠りをする子。勉強しながら居眠りをする子。勉強しながら居眠りをする子。



居眠りをする子

居眠りをする子。居眠りをする子。居眠りをする子。

朝から晩まで 腐敗せぬご飯

朝から晩まで腐敗せぬご飯。朝から晩まで腐敗せぬご飯。朝から晩まで腐敗せぬご飯。

ビロル

健康線を増やす！ 食慾が旺盛になり、便通がよくなり、栄養が豊富になる。ビロルは、健康線を増やすための良薬である。

鳩尾を落とすと 身体がメキメキ 丈夫になる

鳩尾を落とすと身体がメキメキ丈夫になる。鳩尾を落とすと身体がメキメキ丈夫になる。鳩尾を落とすと身体がメキメキ丈夫になる。

人絹のえとひ

人絹のえとひ。人絹のえとひ。人絹のえとひ。

1.00
2.00
3.50
6.00

暴風地帯

暴風地帯。暴風地帯。暴風地帯。



丸ほん商店

丸ほん商店。丸ほん商店。丸ほん商店。

毛切

毛切。毛切。毛切。

崇祖日本精神

崇祖日本精神。崇祖日本精神。崇祖日本精神。

佛壇塗位牌佛具類

佛壇塗位牌佛具類。佛壇塗位牌佛具類。佛壇塗位牌佛具類。

内臓外科

内臓外科。内臓外科。内臓外科。

吉田眼科醫院

吉田眼科醫院。吉田眼科醫院。吉田眼科醫院。

宗正らひた

宗正らひた。宗正らひた。宗正らひた。

ぎつねほ

ぎつねほ。ぎつねほ。ぎつねほ。

安齋醫院

安齋醫院。安齋醫院。安齋醫院。