



印刷物の御用命... 電話六三〇〇

今少し質の低下を 業者 早くも陳情の構へ

三五千五百のカロリ―では 商賣出来ぬ... 質の低下を業者は早くも陳情の構へ

林産物検査支所 新廳舎建設

第二小學校前へ... 林産物検査支所の新廳舎建設

石城地方の春繭 はやくも掃立開始

桑葉も發育は順調... 石城地方の春繭は早くも掃立開始

平養鶏組合生る

十三日創立を協議... 平養鶏組合の設立

大工町の 通行止

一級道員生役... 大工町の通行止め

小名濱農會の 農事視察

支局長 小野 務平... 農事視察の報告

二百年の (牡丹咲く)

早くも植田地方の牡丹が... 二百年の牡丹咲く

四倉の地下試掘 絶体に反対

昨日の町會で決定... 四倉の地下試掘に反対

北辰妙見 一部改築

四倉町北辰妙見は... 一部改築の計画

夏井村葬

夏井村出身大和田... 夏井村葬の執行

秋職に備へ 揚線建造競争

お蔭で大工は引張タコ... 秋職に備へ揚線建造競争

前科八犯の 偽營林署員

田人で詐欺を働く... 前科八犯の偽營林署員

郡下の梅は 今年も稀な豊作

先づ主婦連は大悦び... 郡下の梅は今年も稀な豊作

平商友會で 戦没將士の慰靈祭

總會を兼ねて執行... 平商友會の慰靈祭

市人専

田村郡要田村大字... 市人専の報告

苗小品評

この程移殖期となり... 苗小品評の開催

葉煙草の 抽葉期

抽葉の苗小品評を... 葉煙草の抽葉期

喜多流謡曲と仕舞の 稽古を奨励致す

入會臨時 喜多流謡曲 白土會

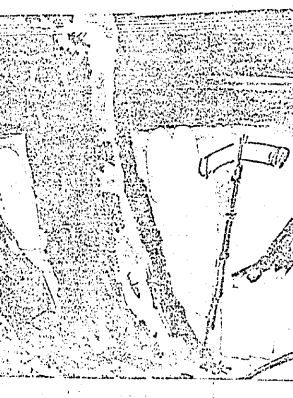
耳鼻咽喉科専門 鈴木醫院

Refinetex リファインテックス

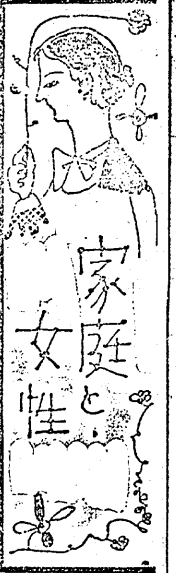
光線科 安齋醫院

安齋醫院 院長 中野 憲次

中野齒科醫院 院長 中野 憲次



Various small advertisements and notices.



家庭と女性

今日の世相

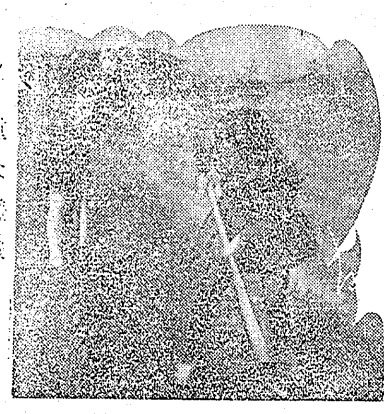
かつては「結婚は人生の幸福の道」と信じてきた女性が多かった。だが、戦時中、結婚は戦時協力の一環として、あるいは戦争特需の供給者として、強要されたこともあった。戦後、経済的困難や精神的空虚から、離婚が頻りに増加した。現代女性は、結婚という行為に、単なる責任の所在を問うのではなく、個性の伸張や自己実現の場としての役割を求め始めている。この世相変化の中で、女性自身の生き生きとした姿が、家庭という共同体に新しい風を吹き込んでいる。



大陸に生きる花嫁

お料理育児法も指導する
「開拓結婚相談所」の仕事

戦争特需の急増に伴って、多くの日本人女性が大陸へ嫁いでいくこととなった。この「開拓結婚」と呼ばれる現象は、戦時体制下での特別な結婚形態である。この相談所では、単に結婚の仲介だけでなく、お料理法や育児法などの生活指導も行っている。大陸での生活は、日本とは異なる気候、食文化、生活習慣に直面する。相談所では、結婚前に必要な知識やスキルを指導し、海外生活の不安を軽減させている。また、戦時中の特別な事情から生じた「開拓結婚」特有の問題に対処するためのサポートも提供している。



重要な課題

「お料理法も指導する」
「お料理法も指導する」
「お料理法も指導する」

なる程ゴトも 人生の冒険

家計簿もこの調子



人生の冒険、なる程ゴトも。家計簿もこの調子。現代女性は、家庭の経済的安定のために、家計簿を厳密に管理し、消費を抑制する傾向がある。これは戦時中の経済的困難や戦後初期の物不足による影響が大きい。しかし、過度な節約は生活の質を下げ、精神的に負担になる。適切な家計管理は、家族の未来を豊かにするための重要な手段である。一方で、個人の成長や趣味への支出も、人生の冒険として大切視されるようになってきている。

一陽やけは... ては斯ふなや...

「一陽やけは... ては斯ふなや...」
この言葉は、戦時中の特殊な生活状況を指している。日照りによる暑さや乾燥が、人々の心身に与えた影響を表現している。戦争による物資の不足や生活環境の変化が、人々の健康や精神を蝕んでいった。このような状況下での生活は、非常に過酷であった。



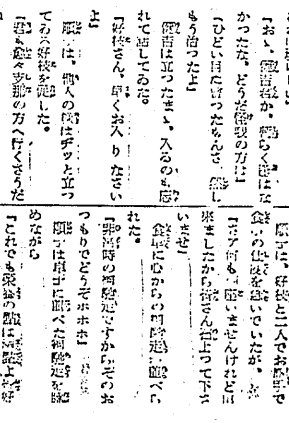
「不用の火鉢 藏ひ方に御注意」
冬は寒くなるので、火鉢は必需品だが、戦時中は燃料不足の問題が深刻化している。不用の火鉢を整理し、必要なものにだけ集中することが求められる。また、火鉢の保管方法にも注意が必要である。適切な保管は、火災防止や燃料の節約につながる。

獅子の義侠

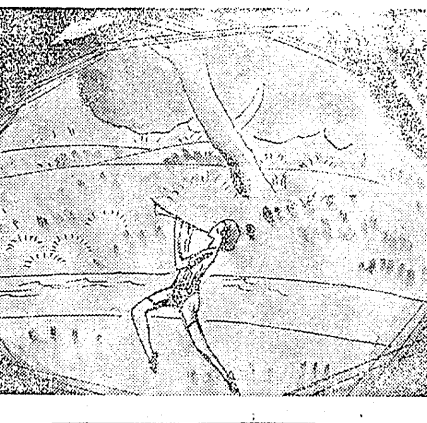
「獅子の義侠」
獅子は勇猛果敢な動物として知られている。戦時中は、国民の士気を鼓舞するために、獅子の姿がしばしば用いられた。この「獅子の義侠」という言葉は、戦士の勇気や義理を称賛している。戦争という過酷な環境下で、人々が抱えなければならない責任と犠牲の精神を象徴している。

小説局 驀進

士別 北野 傳馬



「驀進」
この小説は、戦時中の激戦地を舞台にしたもの。主人公の成長と戦いの厳しさを描いている。戦場の残酷さと人々の不屈の精神が、読者の心を打つ。作者の北野傳馬氏は、この作品を通じて、戦争の本質と人間の運命について深く考察している。



「外米 風抜き」
戦時中、食糧不足を解消するために、海外からの輸入が重要となった。この「外米」は、海外から輸入された食糧を指している。しかし、輸送経路の危険や品質の問題があった。食料の確保は、戦時生活の重要な課題であった。

「家庭教材 獅子の義侠」
この教材は、戦時中の教育に用いられた。獅子の姿を通じて、勇気や義理を教える目的があった。戦時教育は、国民の戦意を鼓舞し、戦争に協力させることを目指していた。

花柳外科病科外村木
院醫科外村木
番九〇三話電(角)通交警町南市平

宗正らひた
芳醇!
美味!
山崎合名会社
電話一〇番

女車掌
(三名急募)
1. 未経験者ニ限ル
2. 委細面談
3. 優遇ス
平市二丁目 三井タ クシー
電話六八五番

ぎつねほ
院骨整道柔原柔
番四七六話電 下園公市平

モリタ
毛類は大切は
今迄ある毛類を、明年も明後年も御役に立たせるには、ぜひモリタで正し洗剤が肝要! 石鹸質を含んだ振ひの洗剤使用は衣類毛類の命を縮めかねない。モリタ洗剤を使えば、洗濯機で洗った衣類も、洗濯機で洗った衣類も、洗濯機で洗った衣類も、洗濯機で洗った衣類も、洗濯機で洗った衣類も、洗濯機で洗った衣類も...

代理店 中野洋品店
市内有名店あり
電話二一五二

御挨拶
コンパルも今度純食堂になり階上は地方では一寸見られない敷寄屋風の御座敷に改築致しました。御家族同伴或は御商談、御會食等には是非一度御利用下さいませやう御願ひ申上げます
コンパル
平市 電話666番

福壽軒食堂
▼とんかつ
▼特製焼かつ
平市 電話二八番

平病院 (電六四一番)
院長 鈴木 定蔵
副院長 高橋 俊幸
院長 鈴木 定蔵
副院長 高橋 俊幸
院長 鈴木 定蔵
副院長 高橋 俊幸

吸入用酸素
モノサシ 計器
マース 器 寒暖計
秤ノ取縮垂糸 修繕致シマス
写真材料一式販賣致シマス
關内洋行
電話四〇番

エタニツトパイプ
代用
平市仲町通り **山田文一商店**
電話 262 番

規格	長さ	重量	価格
D 級	250	50.3	1.72
B 級	250	75.3	6.97
普通	100	100.3	7.90
普通	100	150.3	17.70

フクジケン 獨特の とんかつ
特製焼かつ
福壽軒食堂
平市 電話二八番

レストラン サロバト
平日 銀座街 電話 五九二番