





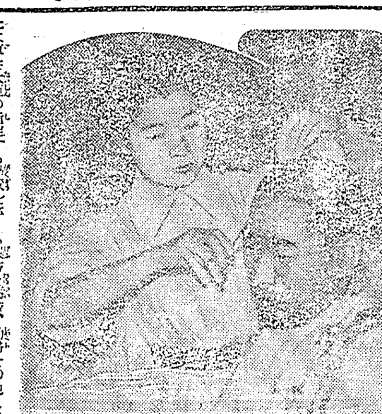
家庭女性



劣弱者のない社会... 社会の進歩は、劣弱者の存在に支えられてゐる。...

三月一日から

實施された雇人制限令 女給や藝者にも適用... 雇人の制限令は三月一日から施行される。...



雇人の制限令は、雇人の数を制限するものである。...

家庭教材



昔のお医者... 昔のお医者さんは、病気を治すために、...



春... 春は、自然の力が目覚める季節である。...

驚くべき数字

汽車辨や食堂の無駄 残飯は利用しませう... 汽車辨や食堂の無駄な数字が驚くべきものである。...

主婦の手帳... シンキは... 主婦の手帳の重要性とシンキの活用について。...

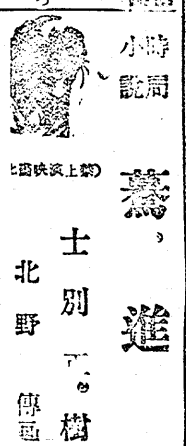
葱の氣に負けな... 葱の氣に負けな... 葱の氣に負けずに健康を維持する方法。...

肺活散

肺活散 (二ノロントチン) 虚弱體質 肺病 肋膜炎 結核... 肺活散の効用と用法について。...

高須製薬所

高須製薬所... 高須製薬所の製品とサービスについて。...

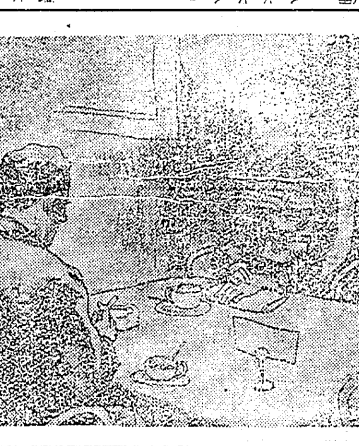


進

士別、樹北野... 進歩と発展の道程について。...

結婚問題

結婚問題... 結婚の意義と責任について。...



結婚問題 (続)... 結婚問題の続き。...

結婚問題 (続)... 結婚問題の続き。...

毛類は大切は 毛織物... 毛織物の大切さと洗滌方法について。...

無敵蒸氣仕上機械設備... 蒸氣仕上機械設備の紹介と特徴。...

ヒナ人形... 雛人形の紹介と販売情報。...

花村... 花村の紹介とサービス内容。...

吉田眼科醫院... 吉田眼科醫院の紹介と診療科目。...

宗正らひた... 宗正らひたの紹介と特徴。...

玉屋... 玉屋の紹介とサービス内容。...

花柳外科病科... 花柳外科病科の紹介と診療科目。...

玉屋洋品店... 玉屋洋品店の紹介とサービス内容。...