

# 家庭と女性

## 官立女子大

藤川 節子

「官立女子大」の設立は、女子の教育に大きな前進を意味する。女子の教育は、戦前から盛んに行われてきたが、戦後は女子の社会進出が加速され、女子の教育もそれに合わせて進歩してきた。官立女子大の設立は、女子の教育の質を高め、女子の社会進出を支援する重要な役割を果たすことになる。女子の教育は、女子の自立と社会進出の基盤となる。官立女子大の設立は、女子の教育の質を高め、女子の社会進出を支援する重要な役割を果たすことになる。

## 総合教育とは

### 一年生に適用し 生活の急変を防ぐ

今春四月から実施

総合教育とは、単に知識の伝達だけでなく、生活態度の形成や社会性の育成を目指す教育である。一年生に適用される総合教育は、入学から始まる生活の急変を防ぐための重要な取り組みである。総合教育は、学生が社会生活にスムーズに適応できるようにするための重要な取り組みである。

## 御存知ですか？ 大黒天の由来と縁喜



大黒天は、日本の神話に登場する神である。大黒天の由来は、大黒天の神話に由来する。大黒天は、富と繁栄の神として知られている。大黒天の縁喜は、大黒天の神話に由来する。大黒天の縁喜は、大黒天の神話に由来する。



## 婦人服の経済的積り方

婦人服の経済的積り方とは、高品質で長持ちする服を選ぶことである。高品質の服は、長期間使用できるため、経済的である。高品質の服は、長期間使用できるため、経済的である。

## むつかしい 粉乳の與へ方

粉乳の與へ方は、赤ちゃんの健康に重要な役割を果たす。粉乳の與へ方は、赤ちゃんの健康に重要な役割を果たす。

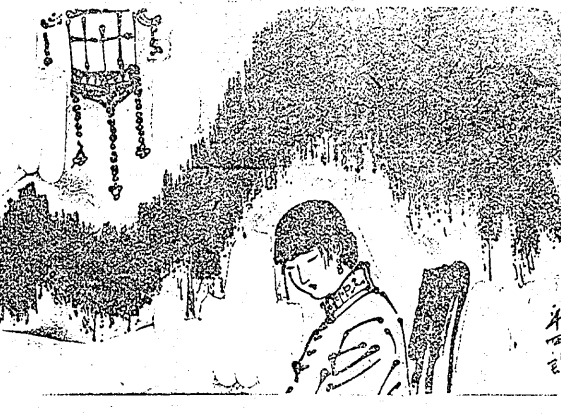


## 男の人生

男の人生は、責任と挑戦の連続である。男の人生は、責任と挑戦の連続である。

## 小説 進、士別、北野、樹

小説「進、士別、北野、樹」は、現代社会のリアルな描写が特徴である。小説「進、士別、北野、樹」は、現代社会のリアルな描写が特徴である。



## 男の人生

男の人生は、責任と挑戦の連続である。男の人生は、責任と挑戦の連続である。

**宗正らひた**  
山崎合名会社  
電話一〇番

**洋酒と喫茶**  
麗人のサービス  
氣分本位の店  
タヒラ・ギンザ通り  
グリルパワカス  
電話七〇二番

**吉田眼科醫院**  
平市紺屋町 電話六八番  
醫學士 吉田久雄

**玉屋**  
平市二丁目

**鈴木醫院**  
平市田町  
電話五八番

**無敵蒸氣仕上機械設備**  
此の度び新に日、英、米二十四  
特許権を有する優秀な蒸氣仕上  
機械を設備しました

**白榮舎ランドリー**  
絶対他店の追従をゆるさず  
△他店で御氣に召さぬ時は田町の

**木村外科醫院**  
木村 淳  
電話三〇九番  
◎入院應需

**春！花！**  
最少の御散財で最大の御満足は……  
公園池の端の  
割烹 と さ わ  
電話二二六  
主 志賀ちよら

**釜屋商店**  
磐城セメント會社特約店  
電話九・九九

**尼子亭**  
宴会、御婚禮、仕出し  
割烹 尼子亭  
女中さん至急人用

**福壽軒食堂**  
平市仲町通り  
電話262番

**安流丸**  
梅毒と  
吹出物に  
はれものは  
安流丸  
阿部薬舗  
平市田町

**山田文一商店**  
エタニットパイプ  
鐵管  
電話262番

**安流丸**  
梅毒と  
吹出物に  
はれものは  
安流丸  
阿部薬舗  
平市田町