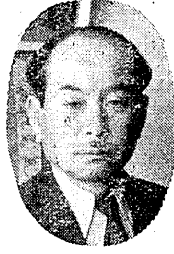


文芸

青少年に讀ませる 万葉集

鈴木謙四郎



青少年に讀ませる若い万葉集の研究を五年前から始めて、その第一巻が

漸くまとまったので近く出版します。わが国に知られてゐることをねらつて書いてみました。さて「万葉集」といふ名前は一体どう言ふ意味かと申しますと、色々説もありませんが、「よさの言の葉」とか「よさよ」とか又「よさよ」とかありまして、昔より「万葉集」の選者時代については昔から色々の説があります。先づ勅諭大詔の命によつて選集したものの一私個人が選集したものにしようとの説であります。長い間の歌集ですから、勅諭してんばりにも考えられず、又私選だけども考えられないのであります。契沖と云ふ人は勅諭にあらずと見、折口信夫博士は奉勅選集を唱へました。しかしこれだけの歌集は容易な努力では成しとげられないことは誰でもうなづけることだと思います。最初勅諭により選集した後になつて個人が代るがわる選集して加へたものではないかと思われまして、それはその人は誰か福澤諭吉と大伴家持があげられてゐます (つづく)

映画

【カーネギー・ホール】

カーネギー・ホールが建て五十六年その声はアメリカばかりではなく全世界に響き、その舞台に上る音楽はもとより、その演奏の批判力のみならず世界最高の水準を誇つてゐる。がこの



このカーネギー・ホールが華々しく開演大演奏会を行つたとき、ラフは幼女であつた。同ホールの掃除婦をしていたおばに賣られていた。おばは同ホール創設者の一人である。有名指揮者のワルター・ダムロッシに可愛がられ世界的音楽家チャイコフスキーの指揮を見てからカーネギー・ホールに対する愛着が根強く植え付けられた。おばは掃除婦となつて一生を同ホールで暮らす。おばの死、子供の音楽家としての生長を描いたもの (十、十一日)

【夫婦】

恋結婚をした、一組の平凡な、サラリーマンの夫婦、それも結婚生活六年目ぐらゐと云ふのがこの映画の主人公の運命設定である。夫婦生活は恋愛のように感性的でもなく、表情的でもない、實際の生活の中に根を置くだけに、楽しい夢よりはむしろつらい日常が多い。この映画はこの期の夫婦生活にありがちな微妙な愛憎の交錯を、成瀬監督一流の名調子で人情味に圓滑な佳作を演出して、同時に映倫天然色マンガ物語り (五十日迄)

【十代の性典】

性教育問題がやかましく論ぜられ、正しい教育のあり方に対し各方面では研究を進めているが、仲々結論に達しない。お友が話を合はうにしても説明だけに、映画による啓蒙運動が一語効果をあげてゐるようだ (五十日迄)

【江戸いろは祭】

大江戸八百八町を火の手から救ふ意気なまじい侍、神妙の鉄火芸者、町娘、やくざ御家人、旗本無頼、力士等が入り混じり繰り廻る。残虐にいとむをかけたしやく熱の恋と義理人情に勇む鉄火男の思もつかせぬ絶無比な御存知「め組」の映画化。同時上映は (十、十一日)

【母子ばと】

東映得意とする母性映画でハンカチを同枚も用意して行かば観覧出来ないと云ふ涙の映画 (十、十一日)

【代参道中】

お茶屋 (十、十一日)

【大谷石】

五目電六井上 (つづく)

【竹本喜美太夫選】

私を因らざる人、松の家の、ぼたん、乙女心にほてる耳、千代万内、玉千代、春の日のしるし、恋をさやく雀、松の家の、メ子、あの方一人と決めて居る、松の家の、喜美丸、おちよしの酒がぬるくる、千代万内、照千代

看護婦生徒募集

●願書 四月五日
●試験 四月五日午前九時

社団法人平医師会附屬
福島県 公認
平准看護婦養成所
平市南町七六(電三〇七)

美容科 生徒募集

●願書 四月五日
●試験 四月五日午前九時

社団法人平医師会附屬
福島県 公認
平高等美容学院
平市南町七六(電三〇七)

紳士用・婦人用
調製と修理の店

深谷靴店

中央通り 電話1168番

預金と無尽

株式会社 **大東相互銀行**

平市大町、電話110・378

毛糸の魔術を御存知ですか

毛糸といふものは、まことに便利なもの、ちよつと色を染めれば、冬物も春物もに合います。貴女がチヨツと新しい毛糸を補修なさることによつて見違へるほど立派に生まれ変わります。

カネボウ毛糸半ポンド九〇〇円
群羊 七五〇円
群羊 四〇〇円

藤越

小名浜 平市

問答

この霜降牛肉でこの価額では安い？

本場より活牛で移入して直売するからね?

牛豚肉問屋 **緑屋**

合名会社
本店 二丁目 電話五三九番
支店 中央通り 電話七九四番

卒業・御進学の御贈答に★

時計と万年筆 新型多数入荷

★指定商チケツト歓迎★

山崎時計店

平市五丁目 電話九九一

平凡の日曜サービス

楽しい日曜に楽しい奉仕

「本日の特売品目」
最 中一割引

どこよりもうまい平凡の御菓子

お電話にてお気軽に御注文下さいませ早速お届け致します

平 駅前

御菓子問 **平凡**

電話五〇九

内科 小児外科 放射線科

高久医院

平市田町 (電話五一一)

正しい利殖から

ぜひ一度御来店下さい

本社 東京千代田区新大塚一ノ十三

大田

平市新川町 電話1288 平営業所

求土地建物 多数申込みあり

福島県知 事登録済 平土地建物取引所

平市千代田区小島町三六

寿

「感覚」「技術」「品質」を誇る寿の特価品

マルセル特大石鹼 (5ヶ)	¥ 50
紳士用御札入 (本皮)	¥ 150ヨリ
牛皮バンド	¥ 150ヨリ
紳士用ジャンパー	¥ 1850ヨリ
春向新型セーター (女物)	¥ 1000ヨリ
牛皮紳士用カバン	¥ 2400ヨリ

御商談に御面会に何卒地下食堂

当店へ来て初めて御判りになる経済と去う真の意味

平駅前 **寿百貨店** TEL656