

お米の自由販売(十五日)

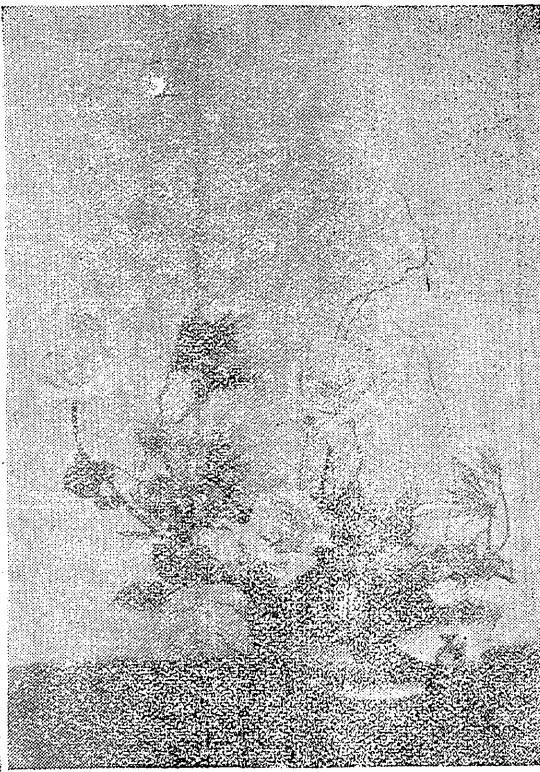
市役所から業者へ通知

近く実施される予定の主要食糧自由販売に伴う備前町について、市役所では七日関係箇所に対し販売業者消費者に周知徹底通達した一、消費世帯用及び生産世帯用配給について

1. 小売販売業者食糧の十二月分配給割当に基く知事の配給割当により市町村長が受配者の主要食糧購入通帳に配給割当をした十二月分(正月用も米三分一月分先渡二日及び越冬用十二月配給割当分を含む)を二月末までに配給完了とす
2. 卸売販売業者食糧の十二月分配給割当に基く知事の配給割当により市町村長が小売販売業者の主要食糧購入通帳に十二月分として購入割当したものを販売する場合は十二月末まで旧価額を適用する
3. 政府旧価額の適用はすべて十二月末日までとする
4. 工場事業場用、個人用、リンク用及び漁業労働者用配給については

小原流 岡田華悦

正月の床の間の花といはば、すくなく松、竹、梅を思ひつゝ、正月のお花は注目を一新する表現するに活けてみることに。写真の盛花は清水流の平鉢に、ハツ、松、雲龍の組合せで技巧的ななまね、艶やかな組合せで日本の感じを出すように活けてみました。この他正月のお花をさむわしい取合せをあげてみます。



- △松に梅にササ
- △ヒボケにあけぼのばき
- △箱根に白玉はき
- △柳に白玉はき
- △若松に梅にササ
- △梅に茶の花 日陰の菖
- △万手背に梅、翠菊
- △蘭天に葉牡丹に小菊
- △白梅に水仙、日陰菖
- △カラにカーネーション、ユウラン

尚磐炭礦

常磐炭礦の今年の陣容はどうか、依りて見ると向もあり、弱くとも備前町向けられている。

常磐のメタンガス貯蔵所で本県陸上電送線が通じている。小形、工藤の両選手が不参加を伝へられた。今回小形は補欠となつてはいるが、出場を望んでいるらしく練習にも参加し、コンチンション次第で第一区あたりに出るらしい。さらに備前の工藤元氣を回復しているらしい。小形は不出場とみて昨年十一月から知からトレーニングをなし、再戦を望んで練習を続けている。

依然強い常磐

新記録出るか興味

の通事をなし、小形が不出場、を有しているというから、昨年

でもその相手を完全に自白

の大会記録六時間四十四分〇二秒



で市町村長が小売販売業者の主要食糧購入通帳に一月分として購入割当したものを販売する場合は一月末まで旧価額を適用する。この場合は小売販売業者の購入通帳は未配給のものとする。

△卸売販売業者の主要食糧購入通帳に十二月以前の分として購入割当されたものを販売する場合は旧価額の適用は十二月末日までとする

3. 政府

△工場事業場用

食糧の二月配給割当に基いて知事が卸売販売業者の主要食糧購入通帳に一月分として購入割当したものを販売する場合は旧価額の適用は十二月末日までとする

4. 個人用、リンク用及び漁業労働者用

△一月以前配給分の切取切符の回収に基いて市町村長の発行した証書に基いて知事が卸売販売業者の主要食糧購入通帳に一月分として購入割当したものを販売する場合は旧価額の適用は十二月末日までとする

△卸売販売業者の主要食糧購入通帳に十二月分として購入割当されたものを販売する場合は旧価額の適用は十二月末日までとする

胃病薬なら 小野薬房 アルファ胃散

高島屋 平二丁目

卓上日記 自由日記 懐中日記 家計簿 魅文堂

飯田カメラ店 平市街町 電話二二六五

厚生大臣推奨 【火鉢コタツ用最適】

絶対 共燃の文化木炭

同名異品あり 印に御注意

各種販売 有限 共榮炭料

燃料 平市街町(第三小学校前) 電話一二八四

新入荷 秋田杉板、同平割、尾州檜平割、ベニヤ板、床廻り材、床柱、化粧材の御用は特に勉強

織田銘木店

平市街町(電話)四六〇一 平市街町(電話)四六〇二

冬の味覚 たてはりきる 味噌の蒸焼

肉は 神戸牛専門の 緑屋

本店 一丁目 電話五三九番

支店 中央通 電話七九四番

山崎時計店

平市五丁目 電話九九一

御贈答に 時計と万年筆 新型多人数荷

セイコーの時計 ナショナル電球

平指定商チケツト歓迎

竹林病院

平市大町 電話八一・六〇八

整形外科 外科 内科 小児科 皮膚科 泌尿科 産科

院長 根影永根永中竹

本山山本山川林 松洋久徳増貞 恒三子彌二郎吉

小型貨物車を増車致しました

平 磐城貨物自動車株式会社

電話一八七番

外科 金成醫院

平市街町 電話六二六番

皆様の御要望に 小型貨物車を増車致しました

特殊棒炭 平市一丁目角

煉炭 市原商店

電話 二四四番 四九九番

東和力マド

特約販売店

産婦人科 平市向陽田 松本医院