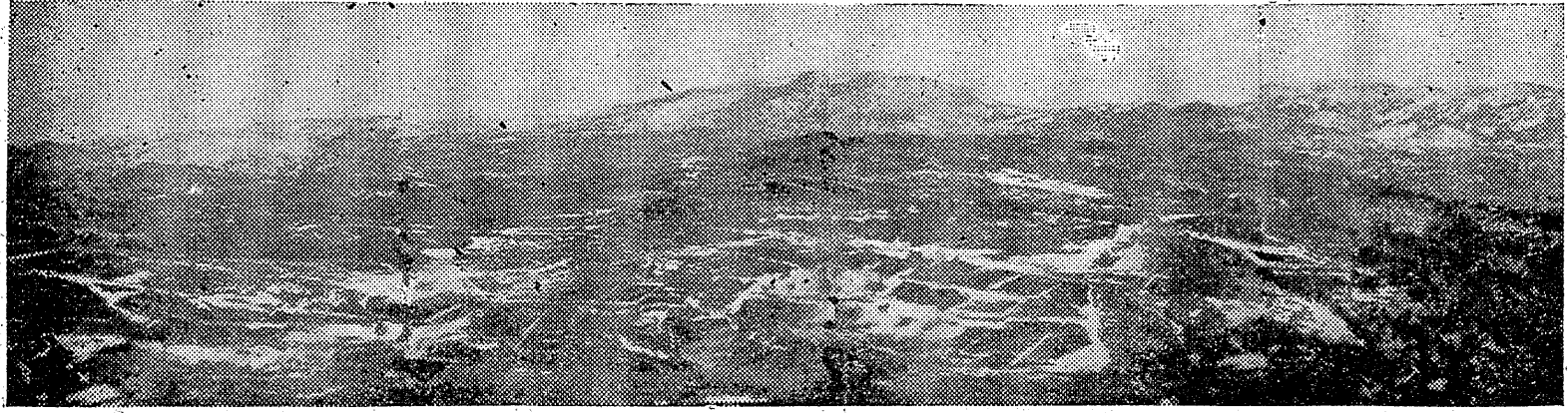


夕刊 常磐毎日

社 会 部
所 75 番
行 市 田 新 10 番
平 市 田 新 10 番
電 話 1210 番
電 報 集 行 人
編 集 行 人
発 行 人

お食事
デパート
不二屋
電話八八六 一七五〇

写真作品募集
写真作品を応募し、紙上
掲載の分には謝儀を致します
本社写真部



町 郷 内 進 躍

田代原に大酪農場 内郷町で開発計画促進

二市制施行をめぐり内郷町は、将来の発展を企図して大規模なる酪農経営牧場を計画し町財政の打開策の一助とするため、このほど田代原に、菅本議長が出席酪農経営促進委員会となる用水（一ヶ）を常磐地区で開闢するに併し、飲用水供給から分水供給を準備した。

町財政の打開策 酪農には最良の好適地

炭田帯である内郷町は総人口の三分の一は炭田産産で占められ炭田町の財政面であるが、常磐炭田の一大飛躍で企業が永久の存在は考えられず、且石炭ブームの悪化から町財政は炭田産産にたねられず前途に暗影を投げかけている現状で、これに伴う町財政は四苦八苦で工場誘致及び酪農経営などの開闢で町財政を見出すには酪農は、抱はつたかといわれ、この町財政の打開策の一として酪農経営が構想され計画されたもので、有望視されている地域は開闢地で製氷場を営む町内、内川通称田代原地区に広々とした高台のため飲料水に事欠くあり、またその合開闢による水利開発用水（二ヶ）の分水が成就すれば酪農地帯として郡下初の最良地と目されることは必然的、町当局でもこの酪農の進展を分水供給方を県地方課に陳情しており、町民等酪農地帯の田代原を現を願っているといわれ分水開闢の早急完成を期待している。

少年警察モデル署 内郷地区署が指定か？

国警本部は少年犯罪が年々増加の一途をたどり、昨年中の総数約三、三百五十六名で犯罪の約三割を占めていた傾向を重視し、特に多い炭田産産地区は県下の発生件数に於いて今年から「少年モデル署」を設けて少年犯罪に対する根本的対策をたて補導にあたることになった。このモデル署は警察、学校、少年防犯団、少年関係団体、町村各代表からなるモデル署運営協議会を設置し、少年犯罪について原因、環境など各方面から検討指導して防犯に万全を期するもので、大体五月一日から一年間の予定である。

総合開発理事会 常磐地方総合開発期成同盟理事

常磐地方総合開発期成同盟理事会は二十日午前十時から石城地方事務所会議室で開会。過級の総会で決定した本年度事業計画の具体策と港湾、道路、鉄道、産業、水利等各部専門委員会の構成と各委員の選出等について協議する。

本社来訪

◆錦小学校校長主任に栄転した敬石城出張所主事小泉公明氏は赴任挨拶のため八日本社来訪、九日午前九時平発列車で赴任する、同氏は敬石城出張所勤務五年三ヶ月。◆会長佐藤芳博副会長、佐藤芳彦、事務局長、須藤久男、部長、佐藤忠正、文化部長、緒方金一、体育部長、松崎三男、社会部長、鈴木一、会計、渡辺

役員改選

四倉町では七日午後七時から公民館で、同町青年会定例総会を開催。会則改正案の審議に入り、青年の年令を「満十八才より満三十五才」と決定、役員の改選を行った結果次の通り選任した。

新大和医院前 洋服屋

長に栄転した吉田功の三氏は七日赴任挨拶のため本社。◆高坂小から登壇小校長に栄転した遠藤正三氏は八日赴任挨拶のため本社来訪。

四倉青年会

四倉町では七日午後七時から公民館で、同町青年会定例総会を開催。会則改正案の審議に入り、青年の年令を「満十八才より満三十五才」と決定、役員の改選を行った結果次の通り選任した。

セイバンニユース No.6
花咲ぢいさん
ビキニ灰
花咲ぢいさんの花は幸福をもたらすビキニ灰は不幸をもたらす。私達の生活に直接関係のない灰で、ささこの微々たる不幸と正反對の結果を、一にして私達の皆を救った。この灰は、ビキニの灰以上の危険がある。

必すセイバンの柴炭パンと御指名下さい。
クロパン 百両、市価 六十円、四十五円
タマゴパン 七十円、五十五円
特売以外は一割引商品券進呈

謹告
左記は今後本社とは一切関係御座いませんから御りよう承下さい
一、才小路：第二平製パン
二、平和通り：キヤンデーウエダ
社長 羽田武雄

平製パン
パンとのお店 平製パン
電話二、二五七

新大和医院前 洋服屋
大和医院前 洋服屋
平市南町

四倉青年会 役員改選
四倉町では七日午後七時から公民館で、同町青年会定例総会を開催。会則改正案の審議に入り、青年の年令を「満十八才より満三十五才」と決定、役員の改選を行った結果次の通り選任した。

◆会長 佐藤芳博副会長、佐藤芳彦、事務局長、須藤久男、部長、佐藤忠正、文化部長、緒方金一、体育部長、松崎三男、社会部長、鈴木一、会計、渡辺

ダイヤモンド毛糸
ハンモト毛糸店
平市銀座通り 電話14

桜まつり特別大売出し

◆春の装いは服地から◆

★実用服地★	★純毛服地★	★春の洋品★
ストライプ 90円ヨリ	ジャージ 400円ヨリ	大人丸首【長袖】110円ヨリ
フランスアヤ 100	ツエード 600	大人V型【 ” 】140
紺サージ 100	タータンチエツク 760	相型丸首 120
トロ格子 220	ジャークスキン 1040	婦人キング 180
ギンガム 55	ブランタン 890	婦人スイート 180
		女物相型シャツ140
		婦人ブラウズ 390円ヨリ
		セーター 820
		紳士セーター 1500
		男子靴下 85
		婦人ストッキング210
		御子様ソックス 30

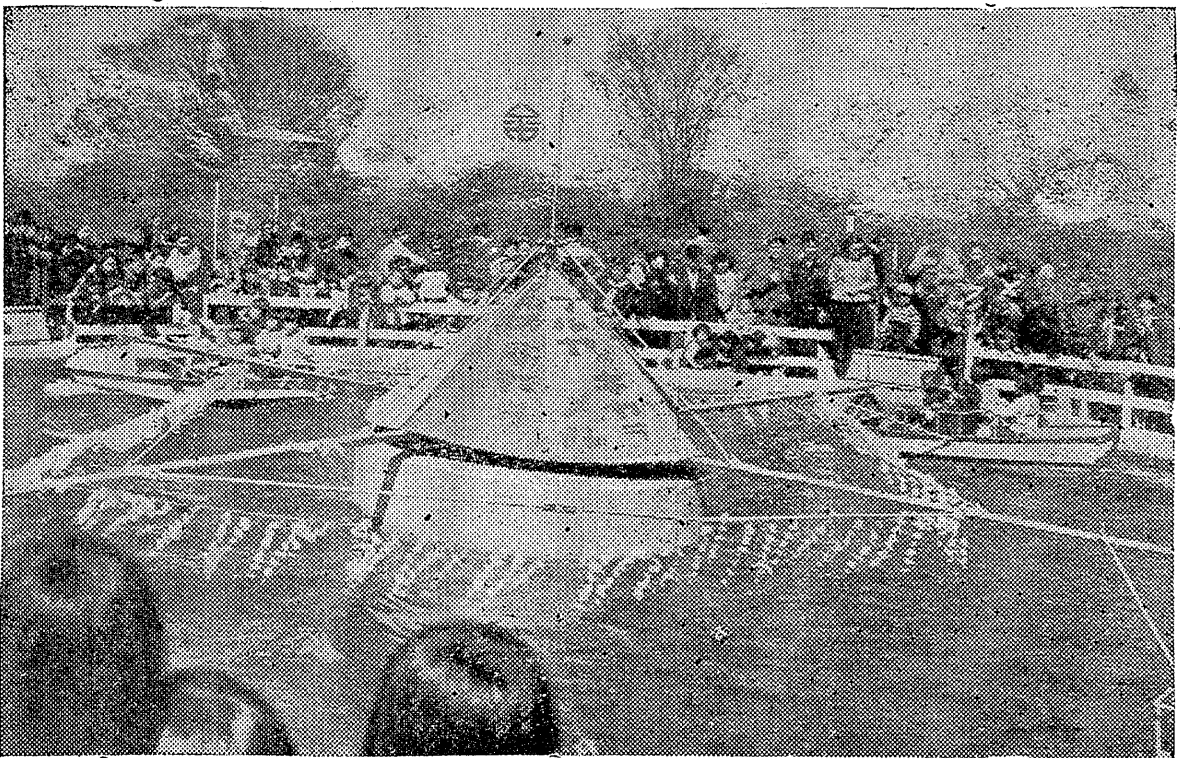
その他各種豊富取揃へてございます
春の新作服地割引奉仕売出し中
ケーユー-Yシャツ抽籤券付売出し中
春のトップモード粋なネクタイ各種豊富

贈つて便利な 商品券

衣料品のデパート
鈴 藤
本店平市四丁目93 支店平市三丁目
電話1654 1956

御花見にお出の節は是非御来店下さいませ
店員一同お待ち致して居ります

平指定商のチケット
御利用下さい



大もての廻転ボート

松ヶ岡児童遊園地は、桜まつり期間中とあつて、押すな押すな超満員で、経営者側の市役所をほくほくさせているが、中でも一番人気のいい廻転ボートは順番を待つのに長蛇の列をつつて待っている暇さ、子供たちより、たまに家庭から解放された奥さんの方が乗つてみたくてももて……

保安隊募集

二十九年度第一次保安隊員募集は全国で二万八千名、県下で六千名を目標に五月十一日まで募集、五月二十五日から三十日の間に石城地方は平市公会堂で選考試験を実施することになっているが、入隊希望者は印鑑持参で平市役所庶務課に申込み願ひを提出する。

岩盤に突き当る

市内平野地の石森山林道開墾工事、開墾者阿部栄さん(三三)と六世帯が中心となつて開拓組合員約四十名で、三月下旬から着工したものが、工費は六十六万円(県補助半額市助成六万六千円)だが、工事途中で二メートルに及ぶ岩盤に突き当り素人の手に負えなくなつたので、八日代表者が市役所を訪ねて岩盤開き資金融資を陳情した。林道が開けなければ石森山入植の十二世帯が困るので市では融資の協力を確約した。

ホームに轉落して

茨城県鹿嶋郡野村町野村野無め岩井倉之助さん(六八)は九日午前三時十一分ごろ常磐線下り二九三列車水戸から平までの切符で乗つて来たが、いねむりしていたため平を降車してから気がつき列車が女子がいたすに妊娠中絶を遂行し母を驚かしたり悲しいは堪えられず世相を往来し、人生の幸福をとりがなすものもあれば、これが因で自殺といふ世にも恐ろしいうきめに命い新報三記事を暇わして居る現状である。

優生保護相談所

検査三千六百十二名に対し不妊者三千九百六十名と本出産を行つて居る町村は、常磐の管内優生結婚、受胎調節、人口妊娠中絶などに關する相談数は男二十一名、女五十名、計七十一名で、さらに各組団体(婦人会、主婦の会など)から受胎調節の講話の依頼を受けた回数三十三回で、人員は男四六八名、女二八四二名、計三三〇九名となつて居る。

一ケ年間の利用度調べ

好問六四六、赤井三五、江間して積極的に指導に当り成果名二九七、豊崎二五一、四倉をあげている。現在の不景気の世相にひきま子沢山で悩み苦しんでいる家庭もあれば、若き認識不足の

招待野球打合せ

常磐市では十四日午後五時から湯本公民館で市制施行記念行事の一環として近日常見野球、開場予定のノブロボ待時球大会組合せや選手歓迎その他について協議する。招待チームはまほ、東京ガス、オール藤倉、常磐隊の四チームでいずれもノブロボに難關する強敵チームでも早くも人氣をあげている。

ワケで頭打ち

探炭夫重傷
八日午前十一時十五分ごろ内郷町

務課に申込み願ひを提出する。▼選考は昭和四年四月二日から同十一年四月一日の間に生れた男子で、新制中卒程度の学力を有し、身長百五十五センチ、胸囲身長長の二分の一以上、その他詳細は市役所庶務課で問合せのこと。

岩盤に突き当る
市内平野地の石森山林道開墾工事、開墾者阿部栄さん(三三)と六世帯が中心となつて開拓組合員約四十名で、三月下旬から着工したものが、工費は六十六万円(県補助半額市助成六万六千円)だが、工事途中で二メートルに及ぶ岩盤に突き当り素人の手に負えなくなつたので、八日代表者が市役所を訪ねて岩盤開き資金融資を陳情した。林道が開けなければ石森山入植の十二世帯が困るので市では融資の協力を確約した。

岩盤に突き当る
市内平野地の石森山林道開墾工事、開墾者阿部栄さん(三三)と六世帯が中心となつて開拓組合員約四十名で、三月下旬から着工したものが、工費は六十六万円(県補助半額市助成六万六千円)だが、工事途中で二メートルに及ぶ岩盤に突き当り素人の手に負えなくなつたので、八日代表者が市役所を訪ねて岩盤開き資金融資を陳情した。林道が開けなければ石森山入植の十二世帯が困るので市では融資の協力を確約した。

岩盤に突き当る
市内平野地の石森山林道開墾工事、開墾者阿部栄さん(三三)と六世帯が中心となつて開拓組合員約四十名で、三月下旬から着工したものが、工費は六十六万円(県補助半額市助成六万六千円)だが、工事途中で二メートルに及ぶ岩盤に突き当り素人の手に負えなくなつたので、八日代表者が市役所を訪ねて岩盤開き資金融資を陳情した。林道が開けなければ石森山入植の十二世帯が困るので市では融資の協力を確約した。

岩盤に突き当る
市内平野地の石森山林道開墾工事、開墾者阿部栄さん(三三)と六世帯が中心となつて開拓組合員約四十名で、三月下旬から着工したものが、工費は六十六万円(県補助半額市助成六万六千円)だが、工事途中で二メートルに及ぶ岩盤に突き当り素人の手に負えなくなつたので、八日代表者が市役所を訪ねて岩盤開き資金融資を陳情した。林道が開けなければ石森山入植の十二世帯が困るので市では融資の協力を確約した。

岩盤に突き当る
市内平野地の石森山林道開墾工事、開墾者阿部栄さん(三三)と六世帯が中心となつて開拓組合員約四十名で、三月下旬から着工したものが、工費は六十六万円(県補助半額市助成六万六千円)だが、工事途中で二メートルに及ぶ岩盤に突き当り素人の手に負えなくなつたので、八日代表者が市役所を訪ねて岩盤開き資金融資を陳情した。林道が開けなければ石森山入植の十二世帯が困るので市では融資の協力を確約した。

岩盤に突き当る
市内平野地の石森山林道開墾工事、開墾者阿部栄さん(三三)と六世帯が中心となつて開拓組合員約四十名で、三月下旬から着工したものが、工費は六十六万円(県補助半額市助成六万六千円)だが、工事途中で二メートルに及ぶ岩盤に突き当り素人の手に負えなくなつたので、八日代表者が市役所を訪ねて岩盤開き資金融資を陳情した。林道が開けなければ石森山入植の十二世帯が困るので市では融資の協力を確約した。

岩盤に突き当る
市内平野地の石森山林道開墾工事、開墾者阿部栄さん(三三)と六世帯が中心となつて開拓組合員約四十名で、三月下旬から着工したものが、工費は六十六万円(県補助半額市助成六万六千円)だが、工事途中で二メートルに及ぶ岩盤に突き当り素人の手に負えなくなつたので、八日代表者が市役所を訪ねて岩盤開き資金融資を陳情した。林道が開けなければ石森山入植の十二世帯が困るので市では融資の協力を確約した。

岩盤に突き当る
市内平野地の石森山林道開墾工事、開墾者阿部栄さん(三三)と六世帯が中心となつて開拓組合員約四十名で、三月下旬から着工したものが、工費は六十六万円(県補助半額市助成六万六千円)だが、工事途中で二メートルに及ぶ岩盤に突き当り素人の手に負えなくなつたので、八日代表者が市役所を訪ねて岩盤開き資金融資を陳情した。林道が開けなければ石森山入植の十二世帯が困るので市では融資の協力を確約した。

岩盤に突き当る
市内平野地の石森山林道開墾工事、開墾者阿部栄さん(三三)と六世帯が中心となつて開拓組合員約四十名で、三月下旬から着工したものが、工費は六十六万円(県補助半額市助成六万六千円)だが、工事途中で二メートルに及ぶ岩盤に突き当り素人の手に負えなくなつたので、八日代表者が市役所を訪ねて岩盤開き資金融資を陳情した。林道が開けなければ石森山入植の十二世帯が困るので市では融資の協力を確約した。

岩盤に突き当る
市内平野地の石森山林道開墾工事、開墾者阿部栄さん(三三)と六世帯が中心となつて開拓組合員約四十名で、三月下旬から着工したものが、工費は六十六万円(県補助半額市助成六万六千円)だが、工事途中で二メートルに及ぶ岩盤に突き当り素人の手に負えなくなつたので、八日代表者が市役所を訪ねて岩盤開き資金融資を陳情した。林道が開けなければ石森山入植の十二世帯が困るので市では融資の協力を確約した。

岩盤に突き当る
市内平野地の石森山林道開墾工事、開墾者阿部栄さん(三三)と六世帯が中心となつて開拓組合員約四十名で、三月下旬から着工したものが、工費は六十六万円(県補助半額市助成六万六千円)だが、工事途中で二メートルに及ぶ岩盤に突き当り素人の手に負えなくなつたので、八日代表者が市役所を訪ねて岩盤開き資金融資を陳情した。林道が開けなければ石森山入植の十二世帯が困るので市では融資の協力を確約した。

岩盤に突き当る
市内平野地の石森山林道開墾工事、開墾者阿部栄さん(三三)と六世帯が中心となつて開拓組合員約四十名で、三月下旬から着工したものが、工費は六十六万円(県補助半額市助成六万六千円)だが、工事途中で二メートルに及ぶ岩盤に突き当り素人の手に負えなくなつたので、八日代表者が市役所を訪ねて岩盤開き資金融資を陳情した。林道が開けなければ石森山入植の十二世帯が困るので市では融資の協力を確約した。

岩盤に突き当る
市内平野地の石森山林道開墾工事、開墾者阿部栄さん(三三)と六世帯が中心となつて開拓組合員約四十名で、三月下旬から着工したものが、工費は六十六万円(県補助半額市助成六万六千円)だが、工事途中で二メートルに及ぶ岩盤に突き当り素人の手に負えなくなつたので、八日代表者が市役所を訪ねて岩盤開き資金融資を陳情した。林道が開けなければ石森山入植の十二世帯が困るので市では融資の協力を確約した。

服地専門

春もの各種豊富取揃
紳士、婦人服
御注文受承ります

服地専門店
マルエ
銀座 TEL. 265

◆桜まつり協賛◆
春のスプリングコート
[大量陳列中]

新型ジャンパー 背広三ツ揃 習スボン
◎婦人服豊富入荷御一覽下さい◎

平市 三丁目 **盛高屋**

咲いた櫻に
さくらクジ

贈物のさくらクジは賞品上百万に達し、百円当たりの賞金が当り、翌日には当せん番号が発表されるスピードあり、既に二回以上当たったお客様もたくさんあり、大人気大評判です。是非さくらクジにあなただけです。十八日迄にわずか百円のお買物をさくらクジで、また一目千本クジはミスネクタイの出演で九日から十五日迄開催、お買上毎にお土産を差し上げます。

定評ある

大塚の 紳士靴
月星印 婦人靴
春のスーツ用具
技術と信用ある

大塚
駅前大通り

銘 **餅** 菓 **平**

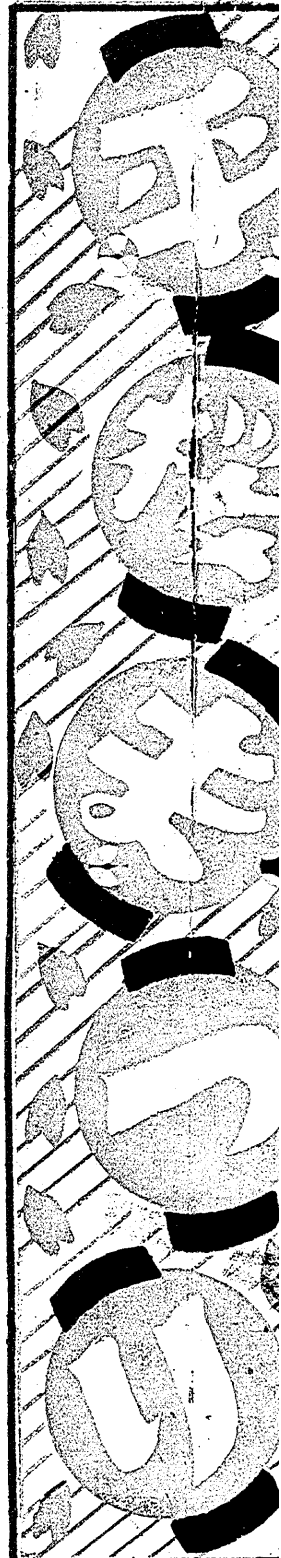
御菓子司 **松月堂**
平市銀座街 電206番

贈禮用家具一式

●大特売●
当店一階二階陳列中
漆器類各種豊富取揃

のチケット御利用下さい……
道物寄部指定日本水素労組指定店

あるが
平市銀座 電223番



超過供米を督促 割当に達せねば配給引下

石城地方事務所と食糧事務所では、果から石城の供米が割当の二百%に達しない場合は、石城の内地米配給は現行の十分(三升)から八日分(二升四合)に引下げるとの通達を受けたので、びつくり六日から超過供米と未送付の督促を繰り返した。

石城の供米割当は九千四百七十石で現在の供米状況は百二十%の一万一千三百六十四石に達しているが、これを割当の二百%まで上げていかなければならぬ。

三名を就労停止 内郷失対現場の悪質者

平野安では内郷町御殿字久世原野、災病院失対工事現場で働いている日雇労働者内郷町御殿字五郎武雄(三)同町宮字金坂大谷繁司(三)同町宮崎根松野田(三)の三名を悪質労働者として十日から当分就労停止処分を附した。

三名は工事現場で「おれ達にも山崩しをせよ」と現場監督補助大友一夫さん(三)にくつてかぶり山崩しはけいけん者でないかとせよとせよと叫びつづめられるやうな言動を繰り返して、その調へをきかしてきつづめ廻した。

花園汚す大トラ 暴行傷害で市署に検挙

夜桜見物で不夜城となつてゐる平野市松ヶ岡公園に三つの暴行傷害事件がまたまた起り現行犯三名が捕まつた。平野市三丁目五七澤田武(三)は七月午後九時半ごろ花園にめいて、やはり公園内で観桜してゐた。

平第二高校 合格者

▽(普通科) 鈴木正典、本間正男、田子悦郎、石井満雄、久野恵庸、小林留男、羽田甲子夫、山野辺山崎真一、稲垣忠、金成麻太郎、大島幸男、松沢利子、金古弘一、渡辺道行、矢吹昇、佐藤鶴子、坂本晃一、柴田繁、鈴木仁、佐藤日出男、小泉武久、小室博、佐藤孝男、岡田将平、木村成章、和田礼子芳

▽(商業科) 舟野庫、小野長命、加藤泰平、長崎勇夫、藤谷昇平、中野四郎、渡藤修一、阿部三二、小沢信也、鈴木博隆、橋本一郎

警崎青年会 篇農家を歴訪

警崎市警崎青年会では十七日午前八時から吉田助久会長外二十名が自乗車で郡下の生活改善モデル部落や農家を訪問し、農家の研究を行つた。訪問コースは、好間村小谷の生活改善モデル部落、平野市平野川一丁目同村作平氏、好間村中子鈴木武男氏、平野市北白土伊藤五五氏等、先進部落の実地視察とそと農家の栽培法と農具等をつぶさに視察する。

警城市の市長選 五月十日投票と決る

警城市選挙管理委員会は八日午後二時から市役所でひらき、市長、市議の選挙について協議した結果、廿五日に告示、投票日は五月十日と決定した。

警崎市選挙管理委員会は七日午後一時から本会館で開催、各分会員の改選を行つた結果次

湯本婦人会 役員改選

警崎市湯本婦人会臨時総会は七日午後一時から本会館で開催、各分会員の改選を行つた結果次

自転車泥逮捕

平野市大館生れ住居不定無職正木勲

ラジオは古品

六日午後七時ごろ市内はいかい中を平野市署に捕まつた。

窃盗容疑で検挙

平野市大館生れ住居不定無職安斎栄一(三)は本年二月中旬ごろ平野市子町古物問屋山本トクさん(三)のくすり物置場から中古小型自動車用ジャッキ一個、時価二千元相当を盗んだ疑いで六日平野市署に捕ま



風船と子供
松ヶ岡公園にて
本社写真部員撮影

春の.....
京呉服は.....
の店
三井呉服店
平市3丁目 電話284,1248番

お車の御用命は
大 型
中 型
小 型
電 640 番
尼 子 タ ク シ ー
二 丁 目

越 藤越
平野市銀座
大特売
当店一階二階陳列
漆器類各種豊富取
のチケット御利用
水戸鉄道物資部指定日本水
ある
平市銀座 電話22

シーズンの春
野球用品
運動衣料品
運動具用品各種豊富取揃えました
平運動具店
才穂小路 電話108番

珍 菓
じやんがら
趣味の菓子司
みよし
田 町 店
銀 座 店
電 619 番

御婚禮用家具
大特売
当店一階二階陳列
漆器類各種豊富取
のチケット御利用
水戸鉄道物資部指定日本水
ある
平市銀座 電話22



三轉する大丸百貨店

こんどはパチンコホール経営

平市のメインストリートに唯一の一般大衆デパートと自慢されてきた大丸百貨店が、不景気の激襲にさらされ三転して近頃「パチンコ」企業に転換することに決まり、なんと来いといふの平市民をびっくりさせている。(写真は大丸百貨店)

五月初旬に開店

二百余台を取つける

大丸百貨店は戦後平市のメインストリートに大丸、寿などに対抗して二階建て洋品部として、昭和二十一年大丸百貨店として、昭和廿五年からの波に負けては現金攻勢の波に押し切られ、昨年六月大丸と組合で...

病院、診療所、隔離舎その他

衛生施設関係 (三十年度)▼
 診療所新設百三十万(四十坪) 隔離舎に併設)▼臨済処境場建設二百万、(三十二年度)火葬場建設三百万▼隔離舎新築二百万(七十坪、診療所併設)。

常警市五ヶ年計画

九億四千万円の内容

(一)公営住宅(五百五十万)▼五十万▲湯本江崎線改修百五十万(一)五〇〇米三一年度完成(一)道路、橋、トンネルその他▼道路、橋、トンネル、その他(一)九九年(二)湯本江崎線改修百五十万(五〇〇米)▼同田上湯本線改修百五十万(五〇〇米)▼三一年度完成

花まつり

象君ねり歩く▼平市の釈尊降誕祭花まつりは八日平市公会堂で華やかにひらいた、午前中は九品寺から三輪車につけられたお飾りの白象を先頭に行列が公会堂まで続いたが、白象の歩行がおそくボツボツの行列だつた。

四倉ナトコ映畫

四倉町海邊公会堂では、八日の二日間公開して一般市民にナトコ映畫を上映した。

同僚ら愛の輸血

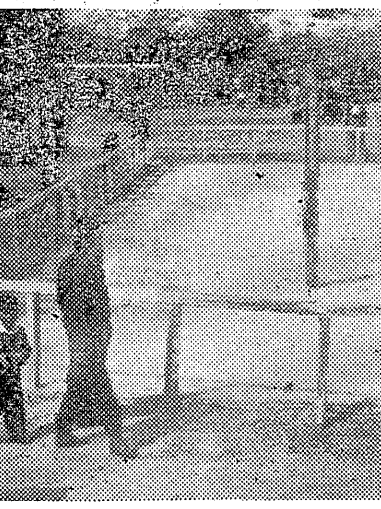
市役所の江尻君助かる

一般の協力を要している。植田の植樹祭▼植田町林業管内の植樹祭は、十一日入道野、田、川部の三村山林で行われる。

休山を通告

好岡山二炭礦

好岡村山二炭礦組合十一名が組合を結成したことから、首切り問題が起り閉山中だが、七日会社側は休山を通告した、組合側は不當行為と異議を申し立て、調査を要するようだが、会社側は退職手当について岡田川炭礦の退職手当規定を参考し五パーセント支給を出したが、まともな十三日交渉を再開する。



ローラー場漸く完成

スケート場

平市の酪工主任藤田君の助成で、かしやく人事にまで着目した平市公園公館児童遊園地のローラースケート場はその後、土木委員会で議決。

立花氏辞表提出

出馬確実視

警署市長職務執行代理者立花秀吉氏は、市長選挙に出馬のため去る七日正式に辞表を提出した。

トロコで死亡

八日午前十一時十五分ごろ内郷町常警隊第二科管内で作業中の探検夫杉本大平さん(四三)は、崖で胸を打ち即死した。

トラックに

はねられ重傷▼八日午前十一時四十分ごろ警署管内小湊町で、向学赤澤タケシ(三三)は、向学赤澤町丸高商店のトラックに重傷を負った。

武田陶器店

良い食器...楽しい食事 国鉄御指定の店

〒五市二丁目電話二二九九

お花見の折詰 仕出し

富士独自の江戸前寿司 和洋食各種

出前迅速

富士食堂

お花見の折詰 仕出し

百五十拾円より各種 御相談に応じます

三田小路七三六

大黒屋の大売出し

4月8日→15日迄

◆さわやかな春風と共に花々しく開かれた桜まつりに協賛して季節特別奉仕品提供!!◆

○大黒屋本店春の呉服祭り○

- ★春のお召と銘仙競美会★
- ★春のお召もすりんと稽尺之会★
- ★磯浪ゆかた賞伝大会★

大黒屋支店春の洋品祭り

- ★春の毛糸映画入場券付大奉仕★
- ★オールナイロン製品大会開催中★
- ★柄物靴下投票会★
- ★春のネクタイ百選会開催中★
- ★春の綿毛、化粧服地新装発表会★
- ★G、Kワイシャツ投票会開催中★

盛況御礼とお詫び

皆様の利益を護る店

大黒屋

本店 支店 分店