



麦ふみ

旧正の休みも終へた農家の人々
は大地を踏みしめ春の日照を身
いついに受けて一着に麦置の
手入れに入つた、今年はず、
例年に比べると雪も少なく暖冬
異変で麦の育ちはび過ぎた
感があり病気の多発が予想さ
れるので、土入れ麦置は年二
回ぐらひは多くやらねばなら
ないとの由
(写真は麦置の農夫さん達)

美容師を志望の人は 高等美容美容学校を卒業しなければならぬ

業しなればならぬ

労働基準法による理、美容師免許の取得を解するたると理
美容師の衛生管理、技術などの向上を図るため今年から理、美容
師学校を卒業して国家試験に合格しないと理、美容師の免許は
いたげないことになった、そのため特別にはあるが、昨年
年ごろから学校、理美容師会、医師会などの附属校として理、美
容高等学校が自見、理、美容師会から好評を白している
平市にも財団法人平医師会の手で高等美容美容学校が創設さ
れ創立以来第三回の入学募集を行っているが、早くも定員の
百名を越す盛況ぶり「皆んな入れてやりたいのですが」とは学校
当局の語だが、校舎が狭いためせいぜい四百四十名と見られ
これも普通の高校にみられる狭き門となりそうだ。

県下唯一の学校 発展する平理美容学院

発展する平理美容学院

昨年までは是非とも校舎の増設
を望んでいたが、予算の面で
見通しはたつていない、以下狭き
門の高等理美容学院をひとわり
見廻してみよう。

平高等理美容学院は理美容師
養成の要諦で財団法人平医師会
附属として昭和二十七年四月一
日平市南町に創設、初代校長は
同会所属の医師清水広政氏が選
ばれ第一回生徒の募集を行った



写真説明
平高等理美容学院
下は同校の理美容風景



生徒募集には百六十名が応募
すると言ふさまじさ、定員が
百名のため皆んな採用する訳は
行かず、入学試験を行い百四
十五名の最高限度までの生徒を
採用した。
しかしこのまの校舎で経営する
のは応募者の多い学院として不
適であることが判り適当な建物を捜
していたが、平市田町元園警機助
は国家試験と
言う難関をく
らなければ
ならない、生
徒は理容八十
五名(うち男二六名)美容七十
名で、今年卒業する生徒は平
内郷、浪江、原町が特に多く茨
城県の高級、磯原からは廿名が
汽車で通つている。
理容の場合は店の務めの者が大部
分であるが中には浪江三、川前本
分であるが中には浪江三、川前本

農改推進員大会 優良者の表彰など行ふ

石城地方農改推進員大会は三
月三日午前十時から平市公会堂に
て開催され、約三百名が参加して開
き冷害克服一九九年度農改推進員
及事業、市町村農改推進員
活動強化対策について審議、終
つて農改改良推進員研究発表、
優良推進員の表彰などを行ふ。

林服装女学院 生徒募集集中

東京服装学院連鎖校「林高等服装
女学院」院長林力女史は「
目下新入生を募集集中だが、
▽紳士服裁断実習▽自由教育
▽編物科が同校の特色で本科、
研究科、夜間速成科、栄養科に
別れ、希望者には寄宿舎の設備
もある、入学式は四月五日行
の予定。



盛んな養鶏副業
最近ここでも見られる
冷害の風におそれられた石城地方の
農家は、養鶏による収入増大に
努力している。写真は、平市で
行なわれている養鶏の指導員
の指導を受ける生徒の様子。

小川江筋組合 役員を改選

あるが、石城地方事務所ではこれ
ら関係の底に落ちた農家を
救うために鳥類、畜産の飼育を奨
励しているが、最近この運動が功
を奏し、農家の養鶏の姿が数多
くみられる。
これは卵子を売つてもよし自家
食用に供してもよいと言ふので
いまで飼育した農家でも
も放飼、または田舎飼しているも
ので、多いところは一農家で
百羽近く飼育しているところも
ある、しかし金種難のためエ
サ代が高くて、悩みを訴へて
いる。
(写真は農家の庭に飼育される
鶏)

映畫は平館

土地改良区連合会設立問題等につ
いて審議したの役員改選を行い
次の役員を選任した(監事高崎氏
を除く)は、(理事)高崎氏
本会会長(平)江崎氏、(副会長)小川
江筋の連合会設立問題等は、
審議した。

湯本教養部会

湯本町吹矢幼稚園の調式は三月
十九日午前九時から公民館ホール
で開き、楽しい遊戯会が行われる
調式出席者は二百三十名。

競輪の純益 百二十九万九千九百九十九円

二月平競輪の純益は百二十九万
六千七百八十九円と、前三
月は三周年記念レースを挙げる

大野冷害工事
大野村冷害対策土木事業起工式は
二十六日午前九時から同村公民館
に於いて行われた。

吹矢幼稚園
十九日満了式

湯本婦人会
湯本町婦人会の総会は三月十八日
午前九時から公民館で開き、二十
九年度予算並進捗行事、役員改選
などについて行われた。

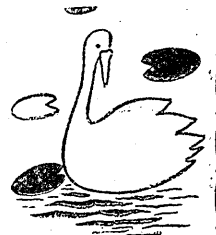
常陽銀行
楽しいおとずれ
常陽銀行定期
1口1000円
幸運賞10万円
常陽銀行
平支店二丁目 電30番

洋裁生徒募集
文化式裁断
本研究所二ヶ年
研究科二ヶ年
編物科三ヶ月
特色紳士服教授
林高等服装女学院
院長 林力女史
平市七丁目 電九四番

正直たわし
他品に負けぬ
使いやすい
高砂ほし

景品
2月27日(土)より3月3日(水)まで
開業記念大特価大売出
大特価品の一部
春柄モス縮尺480円を...350円
木綿縮地 380円を...250円
新モス縮地 280円を...235円
正花縮地 380円を...320円
上等手拭 260円を...220円
上等晒 190円を...170円
純綿寝具地 350円を...280円
桐生半巾袋帯 780円を...550円
その他の大特価品は店内に掲示致しました
実用呉服と洋服しもの、はんば物大見切...
白縮羽白生地縮取お買上品染代無料サービスマス
◎京呉服・御婚礼用衣裳一式豊富
◎平指定商チケツトをも御利用下さい
平市四丁目 電二六八
山吉呉服店

眼鏡朝
入學進學の御用意
王屋
平二電910番



国立公衆衛生院では昨年炭疽菌の予沢山で有名な常磐炭礦で炭疽菌を炭疽菌の受胎調節モデル地区に指定し、古屋秀雄公衆衛生院長、常磐内郷病院の林院長らが積極的な指導に乗り出してから約一年目の去る廿五日同地区の婦人指導者約廿名と一年間の成果について懇談会を開いたのを皮切りに更に新調査を計画する一方、古屋博士はこの調査資料を来る八月廿一日からローマで開かれる国連主催の「世界人口会議」に報告することになった。

ローマ會議に報告

磐崎坑の産児制限調査状況

「主人の協力も進んで、妊娠中絶による身体障害者は計三割に達した」と報告している。この調査に基くと、七六世帯のうち中絶調節は二六世帯あり、中絶調節者は一八世帯あり、中には一人六回も中絶したのもいるが、受胎調節を主として実行した一年間には九九名の中絶者も減り、しかも二一五名も産児制限が追加の一途をたどっていることが目立ち、二年三年後のためまい指導の成果が期待されるわけである。一年前の常磐炭礦全体の産児制限率は七九百三十三世帯で一月平均



次週上映

オペラ映画の最高峰

総天然色のエギリス映画

三文オペラ 獄舎騒いで、街道を、真紅のコート纏へ、馬を飛ばすはマッキース(ロウレンス・オリヴィエ)、折しも来合む馬車を止め、ピストル擬す手も鮮やかに、金銀髪をのみに、煙の脚なるロケットを見るやすべてを打捨て、ロケット一つ一つ取り、姿を消す

ぞん思慮を、野郎を連れ、マッキース、馬を飛ばすはマッキース、ロウレンス・オリヴィエ、折しも来合む馬車を止め、ピストル擬す手も鮮やかに、金銀髪をのみに、煙の脚なるロケットを見るやすべてを打捨て、ロケット一つ一つ取り、姿を消す

美しき鷹
北海道は函館港、明治三十二年



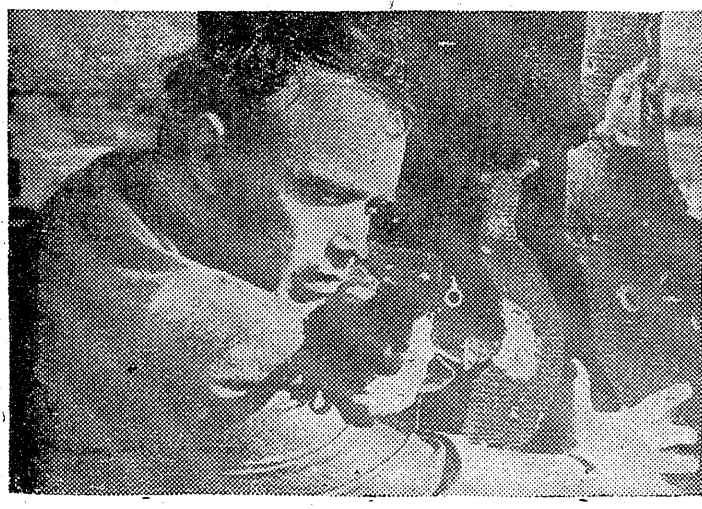
「主人の協力も進んで、妊娠中絶による身体障害者は計三割に達した」と報告している。この調査に基くと、七六世帯のうち中絶調節は二六世帯あり、中絶調節者は一八世帯あり、中には一人六回も中絶したのもいるが、受胎調節を主として実行した一年間には九九名の中絶者も減り、しかも二一五名も産児制限が追加の一途をたどっていることが目立ち、二年三年後のためまい指導の成果が期待されるわけである。一年前の常磐炭礦全体の産児制限率は七九百三十三世帯で一月平均

「主人の協力も進んで、妊娠中絶による身体障害者は計三割に達した」と報告している。この調査に基くと、七六世帯のうち中絶調節は二六世帯あり、中絶調節者は一八世帯あり、中には一人六回も中絶したのもいるが、受胎調節を主として実行した一年間には九九名の中絶者も減り、しかも二一五名も産児制限が追加の一途をたどっていることが目立ち、二年三年後のためまい指導の成果が期待されるわけである。一年前の常磐炭礦全体の産児制限率は七九百三十三世帯で一月平均

戀を織りなして

遺産をめぐる殺人事件

「主人の協力も進んで、妊娠中絶による身体障害者は計三割に達した」と報告している。この調査に基くと、七六世帯のうち中絶調節は二六世帯あり、中絶調節者は一八世帯あり、中には一人六回も中絶したのもいるが、受胎調節を主として実行した一年間には九九名の中絶者も減り、しかも二一五名も産児制限が追加の一途をたどっていることが目立ち、二年三年後のためまい指導の成果が期待されるわけである。一年前の常磐炭礦全体の産児制限率は七九百三十三世帯で一月平均



「主人の協力も進んで、妊娠中絶による身体障害者は計三割に達した」と報告している。この調査に基くと、七六世帯のうち中絶調節は二六世帯あり、中絶調節者は一八世帯あり、中には一人六回も中絶したのもいるが、受胎調節を主として実行した一年間には九九名の中絶者も減り、しかも二一五名も産児制限が追加の一途をたどっていることが目立ち、二年三年後のためまい指導の成果が期待されるわけである。一年前の常磐炭礦全体の産児制限率は七九百三十三世帯で一月平均

紳士用・婦人用
調製と修理の店
指定商の店
深谷靴店
中央通り 電話1,168番

「主人の協力も進んで、妊娠中絶による身体障害者は計三割に達した」と報告している。この調査に基くと、七六世帯のうち中絶調節は二六世帯あり、中絶調節者は一八世帯あり、中には一人六回も中絶したのもいるが、受胎調節を主として実行した一年間には九九名の中絶者も減り、しかも二一五名も産児制限が追加の一途をたどっていることが目立ち、二年三年後のためまい指導の成果が期待されるわけである。一年前の常磐炭礦全体の産児制限率は七九百三十三世帯で一月平均

「主人の協力も進んで、妊娠中絶による身体障害者は計三割に達した」と報告している。この調査に基くと、七六世帯のうち中絶調節は二六世帯あり、中絶調節者は一八世帯あり、中には一人六回も中絶したのもいるが、受胎調節を主として実行した一年間には九九名の中絶者も減り、しかも二一五名も産児制限が追加の一途をたどっていることが目立ち、二年三年後のためまい指導の成果が期待されるわけである。一年前の常磐炭礦全体の産児制限率は七九百三十三世帯で一月平均

「主人の協力も進んで、妊娠中絶による身体障害者は計三割に達した」と報告している。この調査に基くと、七六世帯のうち中絶調節は二六世帯あり、中絶調節者は一八世帯あり、中には一人六回も中絶したのもいるが、受胎調節を主として実行した一年間には九九名の中絶者も減り、しかも二一五名も産児制限が追加の一途をたどっていることが目立ち、二年三年後のためまい指導の成果が期待されるわけである。一年前の常磐炭礦全体の産児制限率は七九百三十三世帯で一月平均

「主人の協力も進んで、妊娠中絶による身体障害者は計三割に達した」と報告している。この調査に基くと、七六世帯のうち中絶調節は二六世帯あり、中絶調節者は一八世帯あり、中には一人六回も中絶したのもいるが、受胎調節を主として実行した一年間には九九名の中絶者も減り、しかも二一五名も産児制限が追加の一途をたどっていることが目立ち、二年三年後のためまい指導の成果が期待されるわけである。一年前の常磐炭礦全体の産児制限率は七九百三十三世帯で一月平均

生徒募集
平准看護婦養成所
入学試験日：四月五日午前九時
試験場所：平高等商業学校内
願書：三月三十一日
平高等理容美容学院

「主人の協力も進んで、妊娠中絶による身体障害者は計三割に達した」と報告している。この調査に基くと、七六世帯のうち中絶調節は二六世帯あり、中絶調節者は一八世帯あり、中には一人六回も中絶したのもいるが、受胎調節を主として実行した一年間には九九名の中絶者も減り、しかも二一五名も産児制限が追加の一途をたどっていることが目立ち、二年三年後のためまい指導の成果が期待されるわけである。一年前の常磐炭礦全体の産児制限率は七九百三十三世帯で一月平均

生徒募集
洋裁科 編物科 手藝科
入学期日 4月5日
高等専修学校家庭科免許状指定校
東京萩原編物技芸学校連鎖校
公認 楠洋裁学院
湯本町上町130

澤渡で野兎狩り
廿五日婦人会も出動して

生徒募集
洋裁科 編物科 手藝科
入学期日 4月5日
高等専修学校家庭科免許状指定校
東京萩原編物技芸学校連鎖校
公認 楠洋裁学院
湯本町上町130

「主人の協力も進んで、妊娠中絶による身体障害者は計三割に達した」と報告している。この調査に基くと、七六世帯のうち中絶調節は二六世帯あり、中絶調節者は一八世帯あり、中には一人六回も中絶したのもいるが、受胎調節を主として実行した一年間には九九名の中絶者も減り、しかも二一五名も産児制限が追加の一途をたどっていることが目立ち、二年三年後のためまい指導の成果が期待されるわけである。一年前の常磐炭礦全体の産児制限率は七九百三十三世帯で一月平均

東京定期の増車
平営業所
平市正町 電話一八七