

常磐毎日

発行所 平野町五丁目新町
電話 1210番

産婦人科

山多医院

第一病院 平野町二丁目... 電話三五五〇
第二病院 平野町三丁目... 電話四一〇〇

高松宮様22日に来平

水石山ゴルフ場視察

スポーツの盛衰として知られている高松宮殿下は、完成後は東洋一のリンクと折紙がつけられている水石山ゴルフ場を視察のため、廿二、三日の日程で来平する。地元のゴルフ愛好者は、水石山ゴルフ場を視察する。高松宮殿下は、水石山ゴルフ場を視察する。高松宮殿下は、水石山ゴルフ場を視察する。

最多原因は資金難

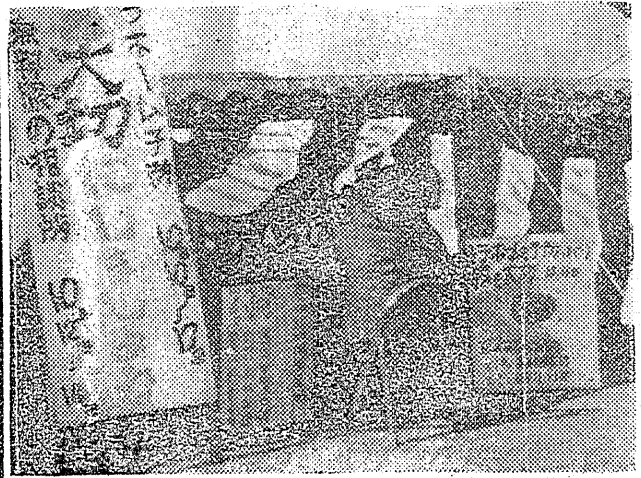
五月以降44店の廃業

平野町工務所が五月から九月までの中小企業廃業調査によります。調査の結果、五月以降の廃業店は44店に達し、その原因は資金難が最も多いと判明しました。調査対象は平野町内の中小企業で、廃業した店の数は前年同期より増加しています。

老婆はなられ死亡

酔どれトラック取調へ

昨日の夜、油曲をきいて帰る道中、平野町でトラックが暴走し、乗客を巻き込み、一人の老婆が死亡しました。事故の原因は酔っ払い運転と見られています。警察は関係するトラックを調査しています。



写真は平野町前の眼の無料検診所

市町村協議会

石城市町協議会が、十四日午前、市町村協議会を開催しました。協議内容は、地域の発展と住民の福祉に関するもので、各自治体の代表者が参加しました。

磐女体育祭

磐女女子高校が、十四日午後、本校グラウンドで体育祭を開催しました。参加者は、本校の生徒と、近隣の中学校の生徒たちです。大会は大成功に終わりました。

常磐團交物別れ

常磐團交物別れが、十五日午後、平野町で行われました。参加者は、常磐團のメンバーと、関係者です。別れ会は大変盛況で、涙の別れとなりました。

二十二日新人戦

軟庭の行事日程決。二十二日新人戦の日程が決まりました。試合は、平野町と、近隣の町との対戦です。応援をお願いします。

靴商荒し三人組送検

平野町で靴の盗難が頻りに発生している。三人組が盗んだ靴を隠す場所が見つかり、三人組が送検された。警察は、盗難の防止に努めている。

本社来訪

富岡区検校から平野町検校に来訪した。来訪者は、富岡区検校の職員で、平野町検校の職員と話し合った。話し合いは大変スムーズに進んだ。

第35回大東宝定期預金当籤番号表

等	金額	組	当せん番号
特賞	10万円	5組	5036
1等	5000円	5組	5036
2等	500円	各組共通	6651 7191 9655
3等	100円	各組共通	271 341 564
4等	30円	各組共通	0
利息	20円	各組共通	0

増増金は10月20日からお支払致します
株式会社 大東相互銀行

貸間六疊 (電気・水道付)

姓名在社

松尾病院
院長 松尾 正平
副院長 松尾 徳
内科・外科
産婦人科
放射線科

平野町五丁目(電話一五四番)
院址 松尾 正平
院長 松尾 徳
副院長 松尾 徳
内科 松尾 徳
外科 松尾 徳
産婦人科 松尾 徳
放射線科 松尾 徳

食肉より 緑屋本店

平野町一丁目 電話五三九

衛生第一
品質本位の

職員募集

第百生命相互株式会社
浜通り支部
支店長 渡辺 武雄

四倉町本町一九 電話二七六

ダイヤモンド毛糸

650円

ダイヤモント毛糸
650円

ハシモトヤ本店
平野町五丁目 TEL14

平野町公会堂

十月二十三日
第三回 平野まつり

主催 平野町公会堂
後援 平野町商工会議所

津山の月
お祭り
新作 浮世絵灯籠七景

天気が予報

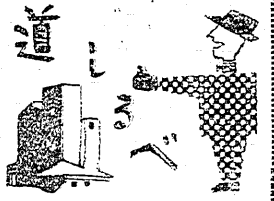
明日(二十三日)の天気予報は、晴れ時々曇りです。気温は15度前後です。雨の心配は少ないです。

靴商荒し三人組送検

平野町で靴の盗難が頻りに発生している。三人組が盗んだ靴を隠す場所が見つかり、三人組が送検された。警察は、盗難の防止に努めている。

本社来訪

富岡区検校から平野町検校に来訪した。来訪者は、富岡区検校の職員で、平野町検校の職員と話し合った。話し合いは大変スムーズに進んだ。



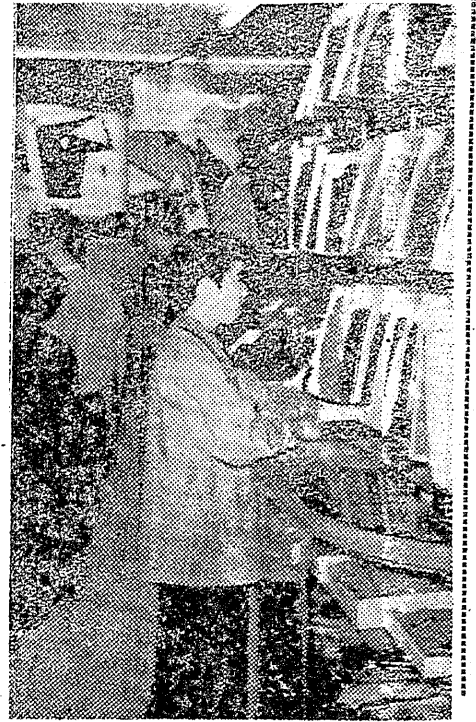
若者を魅了する店

.....店内外の装飾に新鮮味.....

○：季節感
飾りや装飾の流行が若い人達の目を引きつけている。季節感は一、二年前とは判らないが、この気持でビツタリ合った品物を売っている。因が「ヤマカ」洋品店など。

「ヤマカ」さんは創業五十周年の歴史をもつ「メリヤス専門店」のソレを惜し気もなくなかり捨て、戦後若い人達の「流行の店」として衣替えしたところこの店の新しい魅力があるようだ。

○：若旦那さんは商標美術を専攻しただけに、なかなかの若者であり、この色彩に關しては「一丁」のウール製であるという。それが「ヤマカ」のモットーを基調としたネクタイ、セーターである。



1、ジャンパーなどがアカ抜けた服列で並べられている。○：例年ならもうそろそろやつて来る、七、五、三の売出しと一掃に出始める景況が今年はずいぶんおめでたサツパリだとい、それに最近はお客さんも買物が上手になり現金半分、残りはチケットを利用するというのが目立っている。七、五、三からクリスマス前後には例年より千円以上の値下げのプレゼント物が飛ぶ様にすることは保証付で、この冬は冬足音ととも商売も本調子を取り戻すと手紙も書かれている。

歌謡招待売出し

13日から湯本専門店会

湯本二中の校歌完成

常盤市湯本二中の校歌が同市より野会歌人福和の作詞、福島大野会歌人福和の作曲で立派に出来上がった、新しい校歌は来る二十三日の同日同校で催される文藝祭で発表されることになっている。

シエパート犬の
全国大展覽会開く

日本シエパート犬協同会、東京、横浜、大阪には平市展覽、商工会館所を通り支那主催の支那創立二週年記念大展覽会が開かれ、訓練犬の展覧がある。申込みは平市田町三井ビルから平市常盤ランドへ、電話で発表されることになっている。

シエパート犬の

全国大展覽会開く

常盤市湯本二中の校歌が同市より野会歌人福和の作詞、福島大野会歌人福和の作曲で立派に出来上がった、新しい校歌は来る二十三日の同日同校で催される文藝祭で発表されることになっている。

一、太平洋の波間を泳ぐ
れい明のひかりにあびた
いたなきそまのりやまの
も
まなびの道にいそむ我等
あここのほり
二、二千我等朝夕に仰ぐ

今晚のラジオ

6.00	子供のシンフォニー
6.25	オチナの塔
7.15	録音ニュース
7.30	浪花演藝会
8.00	歌の花ごよみ
8.30	由起子
9.05	ニュース解説
9.15	のんきタクシー
9.40	時の動き
10.15	邦楽名曲選
10.40	浪曲の聞き方 味い方

ラジオ福島

6.05	空の向うに 何がある
6.15	スイートコンサート
6.25	児童劇 リボンの騎士
6.40	父を助けて 一万キロ
7.10	歌うダイハツ
7.30	日東紡アワー
8.00	パンピタンアワー
8.30	浪曲玉手箱
9.00	平凡アワー
9.30	鉄道記念日 特集番組
10.05	名作アルバム
10.25	夜の希望音楽会
11.05	浪曲名調アルバム

今晚の映画

平	夜の部 六時三十分
組	二十四時 燃ゆる限り (十八日まで) (曜四六)
心	かり座 夜の部 六時三十分
野	女ヤスカ 夜の部 (十七まで) (曜三三六)
衆	衆 夜の部 六時三十分
歴	史は夜作られる 蝶々夫人 (十八日まで) (曜四七)
世	界 夜の部 七時
冒	勇 初夜三人恋手 (十四日まで) (曜五八)
民	劇 夜の部 六時五十分
オ	クラホマキト 勇者の心 (十四日まで) (曜三三六)
果	映 夜の部 七時五十分
力	手 夜の部 七時五十分
四	倉 夜の部 七時
緑	はるかに 夜の部 七時
(十四日まで) (曜四四)

ヒナ五十羽焼く四倉

十三日午前三時三十分の四倉町白岩農産青木誠志さん三万羽の雛鶏から火を出し、五十羽、四倉一坪を焼いて止めた。平警で原因を調査したところ、雛鶏の腹を取った木炭の加熱とわかった。

女の学校

人の世のきびしさも
乗り越えて美はしく
ほこる友情と師弟愛

鶴田浩二
雪村いづみ
細川ちか子
熱海サチ子
藤原釜足

NHK最高人気
番組の映画化

お父さんは お人好し

アチャコ 浪花千栄子

世界館

シエパート犬の

全国大展覽会開く

日本シエパート犬協同会、東京、横浜、大阪には平市展覽、商工会館所を通り支那主催の支那創立二週年記念大展覽会が開かれ、訓練犬の展覧がある。申込みは平市田町三井ビルから平市常盤ランドへ、電話で発表されることになっている。

祝 鐵道記念日 祝

協賛 水戸鉄道管理局物資部協力店御案内

10月14日

<p>わたとふとん 洋品 毛布</p> <p>佐川呉服店 平市五丁目 電一四八六番</p>	<p>行楽の秋 お供にスガタの優美な靴!!</p> <p>スガタ靴 本店 平市銀座 電二〇四 支店 平市三丁目 電〇五九</p>	<p>時計・レコード・楽器 ビクタリア ラジオ 電 蓄電洗濯機</p> <p>時計はやっぱり 金光堂 平市五丁目 電一九五番</p>	<p>御婚礼の 御履物は仙台屋へ</p> <p>仙台屋履物店 本店 平市五丁目 電一八三番 支店 平市中央通 電五七四番</p>	<p>パンと和洋菓子 御引物には相談を</p> <p>東京堂のパン 平市才徳小路 電一〇八 平市大通り 電一五九九</p>	<p>ミンは 世界の特許品 回転式テレビの子エーキ に定めましょう!!</p> <p>鈴木ミンシン店 平市五丁目 電一〇九八番</p>
<p>国鉄推薦旅館 日本交通公社指定</p> <p>甲陽館 平市駅前 電一四八・一八一五</p>	<p>国鉄推薦旅館 日本交通公社指定</p> <p>古瀧 常盤市 TEL159・259</p>	<p>国鉄推薦旅館 日本交通公社指定</p> <p>こいと 常盤市湯本 TEL13</p>	<p>国鉄推薦旅館 日本交通公社指定</p> <p>つた本 常盤市三國 TEL104・424</p>	<p>国鉄推薦旅館 日本交通公社指定</p> <p>松柏館 常盤市 TEL5 55</p>	<p>国鉄推薦旅館 日本交通公社指定</p> <p>とらや 平市田町 電六四八番</p>