

常磐毎日 所 5 町 7 番 行 田 新 市 平 日 常 電 話 1210

客足断たれた商店街

新田橋は何時出来る

お役所仕事に高まる批判

県が能力のない会社に建設を請負... 新田橋は何時出来るか... お役所仕事に高まる批判

工事半端で三ヶ月

商店街には死活問題

新田橋は同市月見町地内を衝断... 工事半端で三ヶ月... 商店街には死活問題

高松宮も御観賞

いわき商工菊まつり

十一月一日から華やかにくり... 高松宮も御観賞... いわき商工菊まつり



菊まつりの様子 (写真は菊まつりのボスター)

御婚礼家具 漆器 事務用家具 あるが 平市銀座 電223

会と催し 平保健所では二十五日から三日... 市民三氏を表彰

町内で愛の贈物

焼け出された隣人に

靴下口送検

町内で愛の贈物... 焼け出された隣人に... 靴下口送検

民間三氏を表彰

常磐警では二十一日、窃盗犯の民間協力者二名と人命救助者一名に...

造林補助を

交附

造林補助を... 交附... 平市ではこのほど三十年度造林を...

明日の催し 炭坑道大会午前九時から平工...

産業文化祭

児童作品募集

教育研究集会

産業文化祭... 児童作品募集... 教育研究集会

女中さん急募

亀壽司

女中さん急募... 亀壽司

内郷一中の

結城嫌入選

内郷一中の... 結城嫌入選

天の御支度は是非!! 最高のデザインと最高の品質を誇る

産業文化祭 児童作品募集

教育研究集会

女中さん急募 亀壽司

世界最高です 藤越

内郷一中の結城嫌入選

20万石大売出し 22日から24日まで 195万圓の大奉仕品發表

# 壓巻、浮世繪燈籠

## 平をどり、あす開演

いよいよ開演を目前に控えて各稽古場とも汗かく最後の稽古上げを行つてゐるが、なんと言つても豪華版中の圧巻である「浮世繪燈籠」の解説を御紹介する。

▽第一景「夏座敷」  
(立方)  
町娘……………久  
「(唄)……………柳  
小柳……………千代

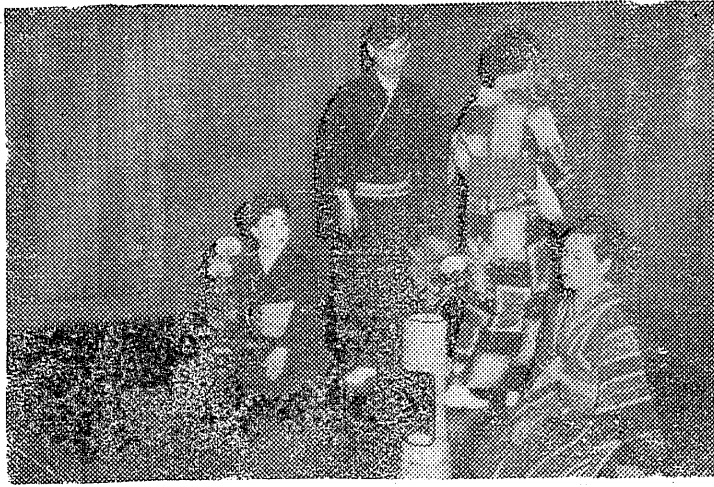
「(唄)……………柳  
小柳……………千代  
「(唄)……………柳  
小柳……………千代

「(唄)……………柳  
小柳……………千代  
「(唄)……………柳  
小柳……………千代

「(唄)……………柳  
小柳……………千代  
「(唄)……………柳  
小柳……………千代

「(唄)……………柳  
小柳……………千代  
「(唄)……………柳  
小柳……………千代

「(唄)……………柳  
小柳……………千代  
「(唄)……………柳  
小柳……………千代



### 來月初めに着工

#### 湯本二小校の新築工事

明治の末期に建てられて以来一度も工事をしたことがないといわれ市内一の老朽校舎をもつた湯本市湯本第二小校の新築工事が来月初旬に着工することになった。同校の工事は三年(三期)に別れ総工費五千万円のうちの千五百万円が第一期にとりかゝるもの計画は現在のグラウンド内に二階建て鉄筋コンクリート校舎(三十二教室)と校舎図書室、音楽室

などを備へる新築校舎を平家として使用している校舎は石垣の上にある五年生教室を残して全部こわす。そして校舎は現在の校舎の敷地を整理、約千五百坪の広いグラウンドにするといふもの、近日中に工事請負者の入札が行われるが、決まり次第直ちに着工する準備になる、本誌最終年度には同校が永い間悩みになつてゐた新築も完成する。

### 今晚のラジオ

#### NHK(第一)

- 6.00 シンブン、少年少女音楽会
- 6.45 タベのいこい
- 7.30 時代劇スター二十の扉
- 8.00 なつかしのメロディ
- 8.30 とんち教室
- 9.05 ニュース解説
- 9.15 連続劇おけらの歌
- 9.40 時の動き
- 10.15 今週のニュース 特集
- 10.40 幸福を拾つた話
- ラジオ福島
- 6.05 空の向うに何がある
- 6.15 今週の話題
- 6.40 世界民謡めぐり
- 7.15 花春アワー
- 7.30 青春ワンダフルばあちゃん
- 8.00 立体演劇二葉百合子
- 8.30 常盤アワー 花嫁はどこに
- 9.00 福助クイズ 歌の二人三脚
- 9.30 歌謡漫談
- 10.05 名作アルバム
- 10.25 夜の希望音楽会
- 11.05 演劇名曲アルバム

△恋しき人の面影を慕いて寄ればぬくも手にかゝる八ッ橋にかゝる思ひのかきつばた、君恋まさる紫の、緑の色を水鏡、今

△祭大鼓の音も遠く、いつしか雨の夜も眠れて恋に心も乱れ足△やせる思ひも一ツカゴ、心ばかりが先へ行く急ぐ三途の川端

△星まつる七夕のきやきやと五色の紙に願事は、いすれは恋の歌流し

△平五右衛門のお花は紫ゆかりの色よ土にや情の根が深い、サアサ情の根が深い、花の新川日暮の土手を校歌留にぬれぬれ房りや抱きまますえ町の燈が、サアサ平の面の燈がいよいよ明日公演される平をどりは屋の部は十一時から夜の部は午後四時から屋夜二回にわたつて開演されるが御座を期待した。(終)

△比翼の蝶の仲もよく、ひらりひらり草に寝て花に遊びてひもすがら露を慕いて葉にかゝる

△エンヤリヨウ捕の祭の派手もよう狭いをみする手古舞のきき

△消ゆる燈火提ちんの△遙ら瀧仍なる思川、岩間によどむ水華のきき流すにも袖ぬれてほす日はいつか女夫波よいよいよいよいよ

△ささきやいせとせと夕陽り相手をかきつばた

△比翼の蝶の仲もよく、ひらりひらり草に寝て花に遊びてひもすがら露を慕いて葉にかゝる

△エンヤリヨウ捕の祭の派手もよう狭いをみする手古舞のきき

△消ゆる燈火提ちんの△遙ら瀧仍なる思川、岩間によどむ水華のきき流すにも袖ぬれてほす日はいつか女夫波よいよいよいよいよ

△ささきやいせとせと夕陽り相手をかきつばた

△比翼の蝶の仲もよく、ひらりひらり草に寝て花に遊びてひもすがら露を慕いて葉にかゝる

△エンヤリヨウ捕の祭の派手もよう狭いをみする手古舞のきき

△消ゆる燈火提ちんの△遙ら瀧仍なる思川、岩間によどむ水華のきき流すにも袖ぬれてほす日はいつか女夫波よいよいよいよいよ

△ささきやいせとせと夕陽り相手をかきつばた

△比翼の蝶の仲もよく、ひらりひらり草に寝て花に遊びてひもすがら露を慕いて葉にかゝる

△エンヤリヨウ捕の祭の派手もよう狭いをみする手古舞のきき

△消ゆる燈火提ちんの△遙ら瀧仍なる思川、岩間によどむ水華のきき流すにも袖ぬれてほす日はいつか女夫波よいよいよいよいよ

△ささきやいせとせと夕陽り相手をかきつばた

△比翼の蝶の仲もよく、ひらりひらり草に寝て花に遊びてひもすがら露を慕いて葉にかゝる

△エンヤリヨウ捕の祭の派手もよう狭いをみする手古舞のきき

△消ゆる燈火提ちんの△遙ら瀧仍なる思川、岩間によどむ水華のきき流すにも袖ぬれてほす日はいつか女夫波よいよいよいよいよ

△ささきやいせとせと夕陽り相手をかきつばた

△比翼の蝶の仲もよく、ひらりひらり草に寝て花に遊びてひもすがら露を慕いて葉にかゝる

△エンヤリヨウ捕の祭の派手もよう狭いをみする手古舞のきき

△消ゆる燈火提ちんの△遙ら瀧仍なる思川、岩間によどむ水華のきき流すにも袖ぬれてほす日はいつか女夫波よいよいよいよいよ

△ささきやいせとせと夕陽り相手をかきつばた

## 靴と運動具

紳士靴 自製靴  
婦人靴  
◎通勤通学靴 ¥1000円

# 大塚

平駅前 電77

# 平をどり

ヨルの部  
◇口上 ◇お夏狂乱◇  
◇津山の月 ◇鏡獅子◇  
◇浮世絵 ◇燈籠◇

ヒルの部  
◇口上 ◇戻り橋◇  
◇廓の奴 ◇落人◇  
◇浮世絵 ◇燈籠◇

## 平料芸組合

主催 平市平商工会議所  
後援 平市

場所 平市公會堂  
期日 10月23日 ヒル11時 ヨル4時

### 志の婦

平市仲町 電二八〇番

### 味の郷

平市三田小路 電736

### のんき

平市田町 電四六一番

### 樂壽

平市二丁目 電845

### さつき

平市紅小路 電八二番

### 開花

平市新田町 電1389・250



