

# 常磐毎日

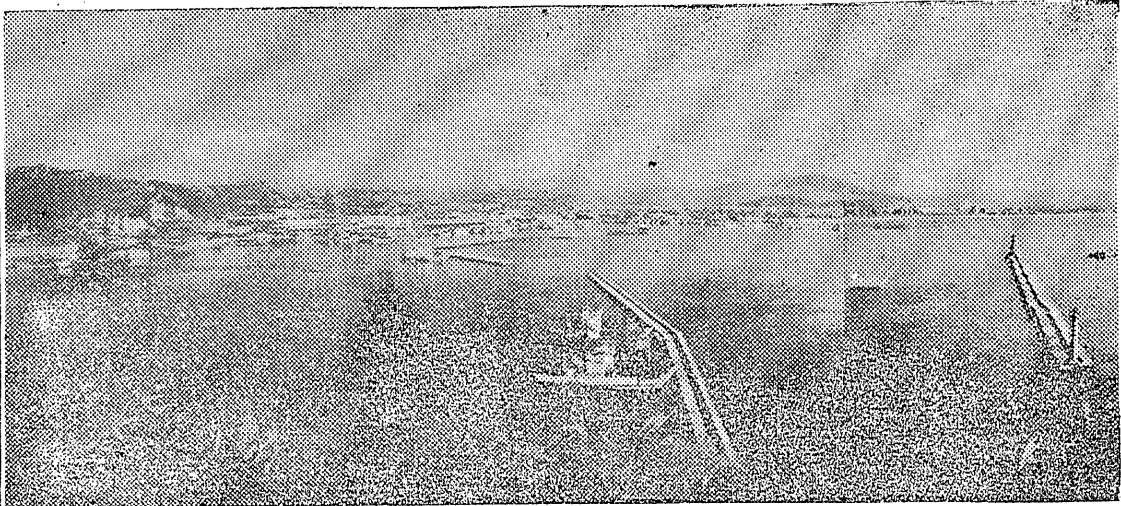
発行所 平市五丁目7番地  
電話1210番

呉服店 佑川呉服店  
ゆかた 武蔵印 武者印  
平市五丁目 電話1486

## 工業開発に最適の地

### 来浜の高崎経営審長官語る

高崎経営審長官は常磐地区工業地帯を視察するため十九日午後二時常磐線下り急行「みちのくに」で来浜、新日本化学、専売公社小名浜製塩工場などを視察して午後三時五十分上り急行で帰京したが、視察後記者団と会見大塚次官の語った。「東北地区を工業地帯にするには大きな興味を持っている。日本は現在百万トンの食用塩と二百万トンの工業塩が必要だが、その生産は百パーセントが手塩に輸入している状態だ。これは電力を豊富にすれば国内でまかなうことが出来る。また本県は海水の濃度が高いので製塩工場に適している。この意味で製塩工場が出来るとは興味を持っている。いまのよう二千キロワットの電力がかかっているのを二千五百キロワットアップで造るよう改善すべきだ。本県の製塩工業をさらに発展させるためには製塩法を改良し濃塩ソーダ工業を起すべきだ。さらに本県は石灰が多いので新たな工業が起されると思う」。



## あす開港祝賀式

### 多彩な記念の催し

大に行われた。小名浜港の開港を記念する祝賀式は県と磐城市それに開港祝賀委員会共催で来月二十日から三日間、祝賀式を始める。祝賀式は折込んで祝賀式を繰り広げている。特に二十一日午後二時から向市第一小学校で開催される祝賀式には大蔵、運輸各大臣と県知事代理ほか代議士、財界、市町村長など内外知名士四百名が招待されてお祝い。港開港記念のあすの祝賀式に出席して、開港祝賀式を執り行う。あすの開港式は、開港祝賀式は折込んで祝賀式を繰り広げている。特に二十一日午後二時から向市第一小学校で開催される祝賀式には大蔵、運輸各大臣と県知事代理ほか代議士、財界、市町村長など内外知名士四百名が招待されてお祝い。港開港記念のあすの祝賀式に出席して、開港祝賀式を執り行う。

## 大量持込み禁止

### 平駅、カツキ屋に警告

最近列車を利用して魚貝類などの大量持込みが、平駅、カツキ屋を以て中心として、日頃から増加している。これは平駅とカツキ屋との間に、大量の魚貝類を持ち込むことが多く、乗客の迷惑をかける上、非難危険である。最近列車を利用して魚貝類などの大量持込みが、平駅、カツキ屋を以て中心として、日頃から増加している。これは平駅とカツキ屋との間に、大量の魚貝類を持ち込むことが多く、乗客の迷惑をかける上、非難危険である。

# 幸やん

お待ちかね金土ナイティンショウ

波瀾万丈の金土ナイティンショウ

狂気のスパインを背景に描く

シリーン・ケン

## ステツブ乗りで負傷

十九日午後十二時五分ごろ平市上野谷字堀内団道上を走っていた来市バスが、急ブレーキを踏んで乗客を投げ出した。乗客はステツブ乗りで負傷した。十九日午後十二時五分ごろ平市上野谷字堀内団道上を走っていた来市バスが、急ブレーキを踏んで乗客を投げ出した。乗客はステツブ乗りで負傷した。

## お肉百円で藤越

### 越食堂に招待

廿二日の日曜に藤越食堂に招待。お肉百円で藤越。越食堂に招待。廿二日の日曜に藤越食堂に招待。お肉百円で藤越。

## 神社荒し捕る

平野では十九日夜半、東東東東東。神社荒し捕る。平野では十九日夜半、東東東東東。神社荒し捕る。

## 佛具

橋本屋 平市新川町 電話九四八

佛具 橋本屋 平市新川町 電話九四八

## 更なる五名立候補

### ミス濱つ子あす締切

四谷町観光協会、とうきょう共催。更なる五名立候補。ミス濱つ子あす締切。四谷町観光協会、とうきょう共催。

## 恒例土用丑の日は

### 牛肉の御用命は品質優良

定評ある緑屋牛肉を

緑屋本店 支店

## 夜中の真夜中

ストリップとはどろりものかこの映画を見ればわかり

ひかり座

## 土用うしの日

### 牛肉まつり

本場牛肉大特価 百々に付 百両

舟津屋本店 舟津屋支店

## 山崎時計店

時計の分解掃除には ヴェルヴオクリン DC8型

高速洗滌機使用！ この性能をお試し下さい

山崎時計店 平5 TEL991



### 久太夫橋が完成

#### 二期工事も近く着工

平市では仮橋のため降雨があるごととに流失していた平市中半環同川原地内の久太夫橋に架設されてある久太夫橋を架設することになりその第一期工事として工費約二百萬円で加地和組が請負、去る六月下旬から工事を進めていたがこのほど第一期工事が完成した。今度架設された久太夫橋は土橋で延長二百六メートルのうちに七十二メートル、幅三メートルの立派なものである。残り百三十

### 雪男四倉に現る

#### 港祭りカーニバル

### 賞金出し物など決る

県下唯一を誇る四倉の港まつりカーニバルは二十一日を挙げて盛大に行われる。地元観光協会では去る十七日午後二時から公民館に町内各種団体長約三十名が集り、各団体の出場及び出し物、審査員入賞団体の賞金などを決めた。

▽出し物、力道山の空手チヨツ(新町商店会)ヒイラキの雪男(中町商店会)北洋のいど(町役場)ヒメ族のキョウコ(観光協会)と進会共進(西遊記)四倉青年団(大名行列)旅館組合、並夜組合(小)、中学校は未定。

▽審査員、渡辺三郎(教育長)香山大賀(團長)後藤源三(四倉町長)笹川平八郎(社長)小森秀一(教育委員)三吉敏順(大野公民館主事)黒沢誠(警部補兼出所長)曾田敏雄(婦女部)山城浅治(総務委員)小林豊次(教委)▽審査員は二十一日午後一時三十分開始午後一時半出陣町を回り歩く。▽賞金は一等五千円二等四千円、三等三千円、四等二千円、五等千円、佳作五百円で審査委員は創作四十名、美二十五名、努力二十五名、風刺十名

分県民税賦課額などの適正をはかるため石城財務事務所では十九日午前十時から石城財務事務所市町村税務主任を兼ねる所得税課長打合せ会を開く。

馬の伝染病検査を実施  
平市では三十一年度における馬の伝染病検査を次の日程で実施するが、対象馬は種牡馬を除く全馬となつている。時間はいづれも午前九時から十一時まで。○八月六、七、八日 鶴岡地区、○八、九、十日 平七、八、九日 神谷地区、○八、九、十日 平

今晚のラジオ	
NHK (第一)	
6,00	子供の時間
6,25	七つの薔い
6,45	今日の横顔
7,15	録音ニュース
7,30	花の星屋
8,15	演芸独演会
9,15	放送劇
10,1	おかめ八目
10,40	スター訪問
ラジオ福島	
6,05	敬馬天狗
6,15	空の向うに何がある
6,25	福島昔ばなし
6,40	ぼろぎれ王子
7,15	中合アワー
7,30	エンゼルタイム
8,00	衆人歌合戦
8,50	歌の花束
9,00	朗読ゲーム
9,30	夢のダンス
9,40	キツコアワー
10,05	名作アルバム
10,25	どくろの鐘
10,35	夜の音楽会
11,05	時事解説

ナイトシヨウ	ナイトシヨウ
20日 - 22日	20日 - 22日
通り魔の三本足兇悪キヤング団 にたどきこむ銃弾の雨	総天然色超大作 巨匠 ジョン・フォードの最高傑作
俺の拳銃は素早い	栄光何するものぞ
主演 日高澄子 清水将夫 植村謙三郎 伊豆 肇	主演 ジェイムス・キヤグニイ ダン・デイリー
10時10分 料金 40円	10時30分 料金 40円
東映	楽楽館

暑中お伺い申し上げます

恒例 土用丑の日 (二十一日) は  
榮養満点の.....

牛肉をお奨めいたします

組合一四倉町。平。市。好間村。  
地区一内郷市。常磐市。磐城市。

平地區食肉商業 組協同

平の海の施設大うけ

申込み六千突破

参石城出張所は夏休み期間を利用して、涼を求める人々が海へと繰り出して賑いを見せている。これと並行して平市で管理している新築の子海の家、豊岡、薄田などの更衣場でも早くから利用希望者が殺到して賑わいはうれしい感嘆をよび上る。

今までの希望者の数をみると福島、今津、中通りなどの遠隔地を始めとして近距離ながら六千三百十三名と今までの内に数字を示し、施設別ではテント三千張に対して七百名、海の家に百九十三名、豊岡、薄田の更衣場は茨城、学校、町内、PTA、青年会などの利用者が大部分を占めて五千四百二十名。希望者が加わるとともに利用者の増加が予想されるので希望者は早く観光課まで申込み下さいと係では強く要請している。

教員認定講習  
教諭の資格向上と上級免許状に必要第一歩単位を修得させるため教

本カメ石鹸

御名入染  
旗浴絆手  
風のれ類衣天拭  
呂ん類衣天拭  
敷ん類衣天拭

馬目染工場  
平市五丁目 電話五五八

ビル王様  
キリンビール  
アイスクリム  
冷たい支那そば  
レストラン パール  
平市田町 TEL1788

## 7月21日 土用丑の日 御用命は 当店へ

夏の健康増進.....明日は丑の日.....

うな井蒲焼  
¥150より ¥250より

江戸川  
★出前迅速★  
平市紅小路 電話 1456・1021

明日二十一日は  
土用丑の日です

牛肉の御用命は  
神戸牛の店  
マールサ

牛肉 一〇〇円より

平市銀座通 丁上三七一

土用丑の日.....  
牛肉の大特売  
デンワ 3ミ 2フ 3ミ

三二三屋  
平市並木通り 電話323

.....明日の丑の日は当店の.....

牛めし 60円  
カレー牛めし 60円  
コース牛めし 100円

★出前迅速★  
牛めし食堂  
平市駅前 TEL1022

土用丑の日は..... 7月21日

特製 夏の味覚.....  
牛井 生ビール  
ビフテキ  
ビフカツ

富士食堂  
平市材木町 TEL677