



# 話題の映画

## 暴力教室

上映の是非をめぐって全盛期を遂げた「暴力教室」が、今また「暴力教室」が二十八年から平市の常設映画館「国民」で上映されることになった。

「暴力教室」は製作国の米國でもその公開についてはセンセーショナルな注目を浴び、教育関係者やPTAなどはこぞ反対したと伝えられるが、その例にもれず日本でもこの映画の上映をめぐっては賛否論争を大いにわかせた。特に教育者やPTAの反対は大きく、各地で学生の風紀を乱して取りあげられている十代の犯罪にメスを入れ、再びこのようなことの発生しないことを祈って製作されたものであると説明している。

この映画の意図するところが、演じている俳優のそれぞれの演技について近來にない迫力感の迫った演技であると評されながら、何故これほど大きな反響を呼んだのか、当地では既に常設市で上映済みであるから今更とやみくまにたたかなくてもよいのではないか、映画の意図するところが反して、画面に描かれてくるものが余りにこころを刺す、十代の反抗であり暴力であること、先生の行為がまた余りにも英雄的存在にされ

## 小鳥に愛の巣箱

### 平五小の良い子たち

○「全国一斉に繰り広げられたバードウィーク(愛鳥週間)も去る二十日終ったが、小鳥の学校ともいわれている平市第五小学校は、校長松本清義氏、児童五百七十名、教員二十名の野鳥を可愛いがうな生徒が自発的に巣箱を作製、二十一日慈山寺校門前の樹の下に取り付けた。

○「同校では去る二十八日五月に当時の六年生が十姉妹を寄附したのがきっかけとなって、児童たちが巣箱や小鳥籠を作り、小鳥を育てることにしたもので、現在カサリヤ、十姉妹、ヒヨ、四十がらなど十八羽を育てている。

○「今度の巣箱作りも児童会(会長阿部和男君)が中心となり、四年以上の児童が呼びかけ、集積作成にかかわったもので、児童達が胸にゆりかごをかけた作られた様々な巣箱が八十個も完成、十五、十六の両日展示会を開いて審査した結果、四年生山崎博久君、五年生若松敏君、六年生阿部正隆君など三十点が賞された。

○「このようにして出来上がった巣箱はバードウィーク中に取り付けることになっていたが、雨のためおひびきになり、雨の翌日にもよく生徒達の夢が成就した。



## 百圓で楽しめる

**石城のハイクコース**

本格的な夏のおとずれと共にハイキングの季節となった。サラリとしたハイキングは、避暑地として利用して家族揃ってハイキングは忘れられない思い出ともなる。しかし、ハイキングのハイキングはつらくもなく、そこで家族皆んなが楽しめる「ハイキングコース」をひとっ歩紹介しよう。

**水石山コース** 二ツ浦湖から水石山まで約三キロ、水石山の山頂まで約五キロ。ハイキングのコースとして、平から大津まで車で、そこから水石山の山頂まで、さらさらとしたハイキングコース。ハイキングのコースとして、平から大津まで車で、そこから水石山の山頂まで、さらさらとしたハイキングコース。

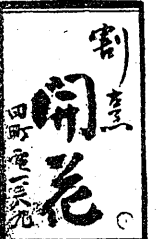
**夏井川溪谷** 川前まで車で約二十分。夏井川の渓谷は、涼しげな水音が心地よい。ハイキングのコースとして、平から大津まで車で、そこから水石山の山頂まで、さらさらとしたハイキングコース。

**片浜まわり** 片浜まわりは、平から大津まで車で約二十分。片浜の風景は、涼しげな水音が心地よい。ハイキングのコースとして、平から大津まで車で、そこから水石山の山頂まで、さらさらとしたハイキングコース。

**植田コース** 植田コースは、平から大津まで車で約二十分。植田の風景は、涼しげな水音が心地よい。ハイキングのコースとして、平から大津まで車で、そこから水石山の山頂まで、さらさらとしたハイキングコース。

**四倉コース** 四倉コースは、平から大津まで車で約二十分。四倉の風景は、涼しげな水音が心地よい。ハイキングのコースとして、平から大津まで車で、そこから水石山の山頂まで、さらさらとしたハイキングコース。

**馬の予防注射** 毎年入梅時に発生する馬の流行性脳炎を未然に防ぐため、平市農務課ではこの予防注射を次の日程で実施することになった。該当馬は二才から四才馬まで。六月四日、草野地区、夏井地区、野間地区、神谷地区、平野地区、赤井地区、平野地区、六月五日、高久地区、六月六日、高久地区、六月七日、赤井地区、平野地区。



**平公民館の努力目標**

平市公民館は毎年種々計画を立て、努力目標を立てているが、三十一年度に於ける実施事項を次の通り決定、更に充実を図ることになつた。

▽図書部 優良図書の充実と拡充、各公民館に図書機が備えられたので、フィルムの配給を推進することにも、ナントコ映画機の利用で効果を上昇させ、成人学校、少年を対象として、二、三、四、五、六、七、八、九、十、十一、十二、十三、十四、十五、十六、十七、十八、十九、二十、二十一、二十二、二十三、二十四、二十五、二十六、二十七、二十八、二十九、三十、三十一、三十二、三十三、三十四、三十五、三十六、三十七、三十八、三十九、四十、四十一、四十二、四十三、四十四、四十五、四十六、四十七、四十八、四十九、五十、五十一、五十二、五十三、五十四、五十五、五十六、五十七、五十八、五十九、六十、六十一、六十二、六十三、六十四、六十五、六十六、六十七、六十八、六十九、七十、七十一、七十二、七十三、七十四、七十五、七十六、七十七、七十八、七十九、八十、八十一、八十二、八十三、八十四、八十五、八十六、八十七、八十八、八十九、九十、九十一、九十二、九十三、九十四、九十五、九十六、九十七、九十八、九十九、一百。

# 祝 新田橋完成 5月24日

### 新田橋早期完工同盟会

会長 国井 一美

副会長 松崎 長三郎

委員 佐藤 源吉

外委 員 一 同

施工者

### 磐城土建工業株式会社

社長 七郎 唯七 強口 強口

専務 七郎 唯七 強口 強口

精密機械加工・各種バルブ

板金プレス・各種製缶

平市御町三 電話三九七

### 株式会社 磐城興業

社長 磯崎 隆次

工務長 茂木 茂次

### 平 タクシ

平市田町 TEL11071

### 尼子タクシ

平市二丁目 TEL640

### 飯野農業協同組合

組合長 坂本 一良

専務理事 小野 善秋

### 三井タクシ

平市一丁目 TEL685

### 平和タクシ

平市才植小路 TEL191

### 磐城貨物自動車

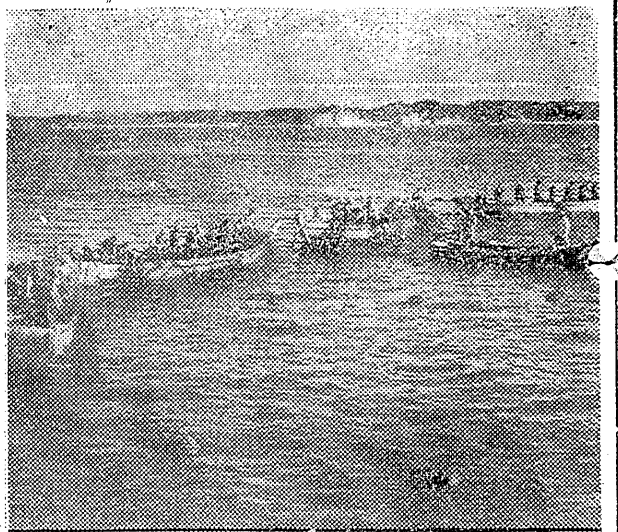
東京—平—仙台

いわき急行定期便

株式会社 磐城貨物自動車

平 営業所

電話一八七・二〇三七番



### 定置網漁で活気

〇平の海の玄關豊海外は本格的な定置網漁に入り、資源の枯渇から不漁を心配している。...

### 早くも四千貫水揚

〇朝の暁が四つを告げるころには、いませの良漁師たちを乗せた定置網船が豊海外に...



### 交通紙芝居の脚本募集

―写真説明― (上)は一せいに開始された「交通紙芝居」の脚本募集の案内。...

### よい子のお友達

よい子たちのためにと、かねて平市が計画していた「よい子」...

### 25日に決定

平商議所では、昨年度(三十二年)の平市会館が完成したことから...

### 側車が堀に転落 四名が重軽傷を負う

二十一日午後二時ごろ平市上荒川字堀内、小川町橋田安野三の運搬する石城対岸事務所...

### 寄生虫検査

平保健所では三十一年度の管内小中学校生虫検査の日程で行う...

### 總代当選者決る

#### 愛谷堰土地改良区

愛谷堰七地改良区総代選挙はきのう二十一日施行された。...

### 平医師會員殿

平市医師會定時開催の件
左記より第七次定時總會を開催致しますから御出席下さい。...

## 祝 新田橋完成 5月24日

<p>平市議會議長 大木村 信雄</p> <p>副議長 木村 淳</p>	<p>【新川町商店会】</p> <p>橋本屋 神仏具店 平市新川町 電一九四八</p> <p>矢吹電話工業 K 平市新川町 電二〇〇八</p> <p>新妻 商店 平市新川町 電一四三</p> <p>千葉タイヤ 商店 平市新川町 電七六</p> <p>佐藤ミシン 店 平市新川町 八番地</p> <p>松崎長二郎 商店 平市新川町 電一七三</p> <p>国井一美 商店 平市新川町 電六九六</p> <p>林 具 店 平市新川町 一四番地</p> <p>ススキ製綿 店 平市新川町 電四三</p> <p>フタバ 商店 平市新川町 電二八六</p> <p>吉田屋 商店 平市新川町 電三〇一</p> <p>板金工 店 平市新川町 電五八七</p>	<p>【月見町商店会】</p> <p>伊藤ミシン 商店 平市月見町 二八番地</p> <p>マルニ 商店 平市月見町 電五八</p> <p>佐藤 工場 平市月見町 電三六二</p> <p>坂本 洋服店 平市月見町 一六番地</p> <p>大河 原理髪店 平市月見町 一六番地</p> <p>沢欽一郎 平市月見町 電二〇一八</p> <p>東陽電機製作所 平市月見町 電四〇〇</p>	<p>平市役所 市長 諸橋 久太郎</p> <p>副市長 伊藤 秀吉</p> <p>マクリーン 平市新川町 電五二七</p> <p>諸橋 呉服店 平市新川町 電五〇</p> <p>伊東 家具店 平市新川町 電四六四</p> <p>クヌリ 清水薬局 平市新川町 電二二七</p> <p>時計は白宝堂 平市新川町 電二二七</p> <p>旅館ふ 平市新川町 電一九六</p> <p>嘉見家うちわ店 平市新川町 電二九五</p> <p>大室 本本店 平市新川町 電一〇五</p> <p>旅館正 平市新川町 電六〇九</p> <p>森クリ 平市新川町 電二九番地</p> <p>浜田屋 酒 店 平市新川町 電三〇一</p> <p>食料品物 日屋 商店 平市新川町 電二八九</p> <p>雑貨品 丸石の自販車 平市月見町 電二〇八二</p> <p>佐藤 自転車 平市月見町 電三三</p> <p>家丸 八家 具店 平市月見町 電一九八六</p> <p>佐久間 砂利店 平市月見町 電一九八六</p> <p>製豆腐 佐久間 次男 屋 平市月見町 電三三</p> <p>家具 山 建具店 平市三倉町 電一九八六</p> <p>浅井 洋服店 平市三倉町 電四番地</p>
--------------------------------------	--	---	--

