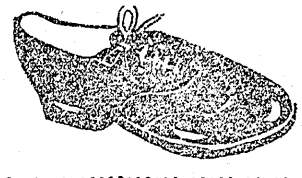




# あなたの幸福は靴から おしやれば足から



男子靴について紳士が  
ツもつこう流行がありハトム、  
ミン、靴、穴飾りなどがあま  
つて流行を造り出している。つま  
先の円いものや細く尖つたもの、  
平に履いたものは履き、色は茶  
で黒が小刻みに増えている。また  
コンビも履き、デザインは  
スツキリした直線が服にも無難で  
喜ばれている。男子は婦人も  
のびに比べてスタイルに大きな差は  
はないが、履き平に履き目を通  
けた毛カシタイプがモダンな履  
で人気の中心となつており活動的  
な人にはひものないツペラなし  
で履けるスリッポン・イン・タイ  
プがよい。また履きが地味になつた  
のでバックスキンが出て色も茶系  
統四脚、黒六脚となつて、一時  
流行したラバーソールは落目目  
である。買うときの注意としてはキ  
メがこまかくて上皮にツヤがあり  
シワのないのが良品、底皮を叩  
いて音をたてるものもよい。

「カー女学院と服装学院で行つ  
た調査によると通学用に軽くて  
履きやすいスポーツシューズが圧倒的  
に多く次にパンパス、カッター  
プラット、変り型スポーツシューズ  
となつてゐる。これは流行の尖  
端を行く女性たちからでる客先  
だけに注目される。しかし季節  
的に異なる、色はほとんどが白  
と黒で次いでグレー、シヤンペ  
ン、紅、緑、ブルー、フル  
銀、黄などの順、値段はパ  
ンパス二千五百円から三千円止  
り、プラットカッターは二千  
円、ツツ屋のものは千円、ツツ  
タイプと同じく寸法があり、  
店が仕入れする場合は紳士カッ  
タから十一文、婦人も  
から九文から十文三分くらいま  
でを揃える。このツツの履れ  
を信じている店から買えば  
よい、いたるところに広告などによ  
る特売ものは粗製濫造品が多く

安いついて飛びつくのは危険  
である。  
靴の長寿法 (二足を交互  
に履く) (三足履きも毎日取り替  
えて履くのが理想的、なればは二  
足を交互に履く、一足だけ履き通  
して三ヶ月目、修理に出す時期だ  
とすると二足を交互に履けば八  
九ヶ月は永持ちする。(ビヨウは靴物  
) 新しいものにビヨウを打つこと  
は禁物、革が乾かのために酸化して  
腐るから、どうしても打たないと  
きはしばらく履いて減る部分だけ判  
つてからそれかカッターに打つよう  
にする。(靴の履き方) 靴を履くと  
きはかかとが靴底を滑り、カ  
カッターが滑る。靴底が滑ると  
靴底が壊れる。靴底が壊れると  
またかかとを履かして履く  
ことも大切、ヒモがゆるむと形  
がくずれ足に合はず、天日にさらし  
たり、火にあつたら革がこわ

## 平市に観光バス 力行会で許可申請

風光明媚な石城地方を地盤にバス  
などによる観光事業を計画してい  
る平市観光株式会社力行会(以下  
長重木隆雄氏)は近く会合組織に  
よる観光バスの運転を行うこと  
になり、福島運輸事務所を通じて  
運輸局に路線の申請を行つてい  
る。観光バスを運転するにあつた  
る観光一本線の力行会は事業  
を拡充のため七坂をはじめ石城  
地方の観光地を目ざし、平を中  
心に観光事業を行つてきた。昨  
年九月から団体旅行の輸送本  
多を行つてきたが、さらに観光  
事業の強化を図るため会合組織  
による観光バスの運転を行うこ  
とになつた。この会合組織  
というのはいくつかの会合を募集  
してその会合の希望に応じて景  
内は勿論、県外までの観光バス  
運転を行うものである。九万  
円で二段階形式のバスを二台、  
観光バス二台を輸入すること決  
まり、許可が下りれば、運転す  
る手はずになつてゐる。



小荷物配達  
が早くなる。  
小名浜郵便局にこの小荷物配達  
用三輪自動車は配備された。こ  
れは市内四島、東  
を回ると、局  
屋のものを、局  
員は今迄数十分を  
要した四島へは  
約二十分位で届け  
られるもので、配  
送時間も短縮によい  
のですと大喜び。  
(写真小名浜局の  
小包配達)

ばつたり、ヒビ割れがする。泥  
をよく落して古新聞をつめて風  
通しのよいところに置く。陰  
干しする。そして生乾きのとき  
靴クリームを塗る。(修理は早く  
) 特にカッターの修理は早く  
することが大切、中底革の破れるま  
まではと修理がむずかしくなり  
恰好をくずしてしまう。(木型保  
存の仕方) 手入れしたあととしめ  
り気なくし保存木型を入れ紙  
に包む、ときどき出して風を通  
に包む、ときどき出して風を通

靴の履き方  
靴の履き方、履きか  
とは竹メ、底革の縫目は古い糊  
で補修する。甲革の汚れはフ  
ラシで拭き落し、そのう  
えに良質のクリームを布で拭いて  
平均にうがな塗り、しぼら  
く、平ラシはの場合絶対避  
けなさい。  
(記事広告)

世界最高水準  
瞬間殺菌  
除菌  
除菌  
除菌

### 今晩のラジオ

- NHK (第一)
- 6.00 子供劇場
  - 6.25 七つの響い
  - 6.45 タベのいこい
  - 7.15 録音ニュース
  - 7.30 親子対抗二十の扉
  - 8.15 春の歌祭 鹿島秀月
  - 9.15 連続浪曲
  - 9.45 時の動き
  - 10.15 落語
  - 10.40 今週のニュース特集
- ラジオ福島
- 6.05 空の向うに何がある
  - 6.40 敬馬天狗
  - 6.50 音楽の小箱
  - 7.15 花春アワー
  - 7.30 ワンダフルばあち
  - やんとフエ太君
  - 8.00 立体浪曲
  - 8.30 歌の花園
  - 9.00 福助クイズ歌の二
  - 人三脚
  - 9.30 歌謡漫談
  - 10.05 名作アルバム
  - 10.25 夜の希望音楽会
  - 11.05 時事解説

- 世界館
- 7.06 高校卒業前後
  - 8.06 浅草の灯
  - 10日マデ・電58
- 民劇
- 改装休館
  - 10日マデ・電1322
- 東映劇場
- 7.95 野球少年
  - 8.40 快剣士笑の面
  - 10日マデ・電85
- ひかり座
- 7.05 原子人間
  - 8.48 拳銃稼業
  - 9日マデ・電133b
- 楽楽館
- 7.00 紳士はブルーネツ
  - ト娘と結婚する
  - 旅情
  - 9日マデ・電470
- 平館
- 6.35 旅がらす伊太郎
  - 8.25 泉
  - 10日マデ・電466

# 新 装

# 近日開店

## 室内一新

皆様のお出を...  
心からお待ち...  
新しい雰囲気が生みだしました  
誕生いたしました

## 市川の喫茶

平市大通り TEL 1826

御挨拶  
毎度御引立願ひ有難度う御座います  
皆様方のおすゝめによりペンとキーキでおな  
じみの市川が喫茶を新設し急ぎ新装開店の  
運びに相成りました何卒御引立の程伏して  
願ひ申し上げます  
店主 敬白

# 平銀座サービス業足記念大売出し

売出し期間 4月1日-20日 森繁久彌一行来演 2000名様御招待 5月12日 招待日

★2000円お買上げ毎に御招待券進呈1枚 ★100円お買上げ毎に補助券1枚進呈

平銀座サービス会

## サロ

たのしい食事  
レストランサロンの  
洋食で味わい下さ  
レストラン

平市銀座街五九二

時計とメガネ  
万年筆はパイロット

◎各種取寄取寄せ◎  
平信販チケット御利用下さい  
商道堅実店の  
**秋山時計店**  
平市駅前 TEL981

## あこ

桜花の下で先づ一杯  
一寸まつた？プリメチン三粒  
のんて肝臓は安心

平市銀座 街電四四

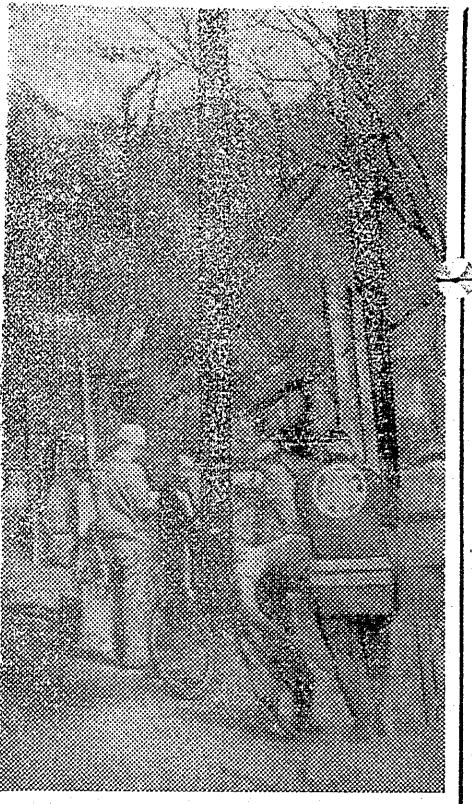
可愛いお子様の  
ひな祭のお人形は  
日本一のひな人形

久月作を  
家具は本店階上と四丁目支店に  
豊富陳列してございます

家具のデパート  
**あるが**  
平市銀座店 電223  
支店 平市四丁目

御覧になるだけで  
楽しい店

銀座通り  
**ハシモトヤ糸店**  
電一四



### 農專業は千二百戸 平市の農業実態判る

農家の経営実態を調査していた平市役所統計課ではこのほどそれを集計した。この調査は去る三月現在で、馬などの家畜、耕地面積、実収高、取支関係など項目を対照して行なつたもので、農家の実態を知るのに重要な資料となつてゐる。その結果をみると平市の農家は千七百五戸で、専業農家が千二百一戸、兼業が千四百九十四戸といふ多数を示しており、この人口は二百四十九万九千八百九十九名(男一千九百五十一名、女一万二千六百四十七名)となつてゐる。

### 水道開設35周年 平市で記念の催し

市民に供給している平市水道は今年で開設三十五周年を迎えるため記念行事を行うことになり、十七日午前十時から平市公会堂で市制二十周年記念祝典と合せて祝賀会を行う。

### 平市内の物價 主食類は値上り気味

平市公会堂で集計した四月六日現在の物價は前月の通りであるが、主食においては米、小麦などが若干の値上り、野菜では大根が大幅な値上り、他は変動がない。また魚類はたいした保合である。カツノ内は前

月價

主食類	米一升百十から百十五円(百一十) 〇もち米百二十から百二十五(百一十)
野菜類	大根一キロ五十五から六十(五十五) 〇小麦一袋二千(同) 〇小豆一升百四十から百五十(同) 〇大豆九(同) 〇ワタ(同) 〇肥(同)
肉類	豚肉一キロ百六十(同) 〇牛肉一キロ百六十(同) 〇鶏肉一キロ百六十(同)
魚類	魚一キロ百六十(同) 〇魚一キロ百六十(同)

### あすから不夜城 松ガ岡にボンボリ灯る

ボリは七百個で期間中松ガ岡全山を不夜城にするほか平野に百個、肝心の松ガ岡に千個をもち、花を飾りつけ月未まで賑やかな様子を演出する。また松ガ岡には市制二十周年、戦災復興十周年、平市防衛団五十周年を記念して花のボリを飾りつけ、関係者などを招待して記念祝典を行う。

### 生徒を整理させ 先生が暴力ふるう

新学期が始つても聞かない五日、若くは一週間クラスの男子児童十八名を教室内に閉じこめ、父兄の憤慨を買つてゐる。また同事件の原因が教員暴行による

### 優良納組を表彰 十八日 平市で

は県内で始めての由。△二丁目六区一組納税組長大平徳兵衛氏は組長を二十四年間務め、組合の発展に努めていた。△三丁目三組納税組長鈴木重三氏は二十一年間納税組長を

### 新装改築記念特売

永らく御不便を御かけ致しました御陰様にて店舗の改装も完成致しましたので  
4月8日から18日迄謝恩サービスさせていただきます。  
尙期間中御買上げの方々には洩れなく粗品進呈致します  
お家庭に喜びをもたらす  
鈴屋の特価品連日提供  
御買物は楽しく... 男子店員募集  
経済的に... 新制中卒履歴書持参  
衣料品の  
**鈴屋**  
指子刺し  
定額制  
贈り物  
連日特価  
お買下

## 選大祭 桜会 全店

花と共に全店挙げて春物衣料品の特別大売出し春の陣!!  
なんといつても春の衣料ならセンスの良い鈴藤へどうぞ 7日-18日

紳士用既製服コレクション	60".....3500円	流行のスーツ	化セン黒サージ.....2500円
スプリングコート...化センクレバー.....2950円	80".....3850円	紺ギヤバ.....3100円	純毛ギヤバ.....6700円
ツェード.....5900円	婦人用バーバリーコート...40双糸.....2300円	黒カシミヤ.....6950円	
純毛クレバー.....6600円	60".....2500円		
三ツ揃...紺ギヤバ純毛.....9800円	80".....3550円		
サ.....7500円	羽二重ゴム引.....1150円		
優良蓄ズボン.....760円	子供用レンコート.....220円		
全国レンコート大売出し抽せん付			
紳士用バーバリーコート...40双糸.....2750円	婦人用既製服大会		
60".....3500円	スプリングコート		
80".....4300円	紺化センギヤバ.....2750円		
ダスターコート...40".....2800円	ツェード.....3650円		
	純毛クレバー.....7950円		

1956年型ブラウス展示会  
バラリルの会  
KUYシャツ福島支部大売出し協賛店  
可愛い子供服

TEL1654

