



# 行楽シーズンと食中毒

桜花らん送と咲き誇る春のよきひらには、歩道車、ピケニック、ハイキングそれに花見と数多くあり、ひと月中に於ける休日は物足りぬほどである。一家または団体が野に山に出かけ輪を組んで弁当を食へ、春の樂しき遊園地を歩けばこれら食中毒の発生を防ぐことである。その予防法をここに記す。

## 原因と予防方法

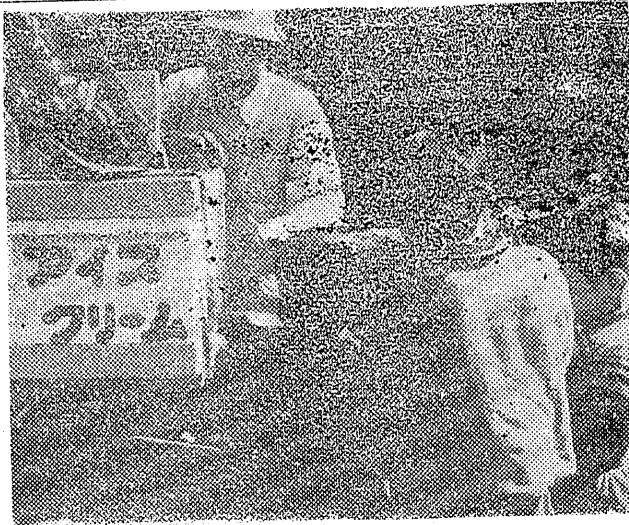
**食中毒** 弁当が原因になつてゐるが相当である。家庭で作る場合は比較的少くないが、学校、会社等の団体の場合には仕出し屋にたくさんの弁当を頼んだり、旅館等にまとつた時などにどく中毒を起し易い。

**原因** △仕出し屋、旅館など急ぎでその能力以上の弁当を作ることに無理があり、たぐもの取扱いがいい加減になり、原料や容器の洗い方が充分でなかつたり、火通しが不十分になり勝つてゐる。

したがつてできた料理には細菌がかなり残る。△保存設備の不十分などもある。△外に出したままの料理はネズミやアブラ虫等に侵され易いから戸棚にしまつておく。

**弁当** △なるべく充分に加熱して細菌を殺す。△できた料理がネズミやアブラ虫等に汚染されないようにする。△保存期間をなるべく短縮しその期間温度を低くしておく。△無理な調理をする。これらの点を殆んど守るべきである。

**折詰** △これは折角低温で保存しておいたものを詰め合せの直前に温かいものと一緒に折詰に入れることが多いため全体が温められ細菌が繁殖するからである。折詰め合せの際なるべく冷ましておく。△これらに使用する製品はカマボコ、ハン



この悪徳行商人や俄か露店がけび

ペン、竹輪等の魚肉のねり製品が多く次に即焼、要するにたん白質性のもので火通りが悪くうすめじのものが危険率が多いから注意する。

**暴食と生水** △まだ売らんかの悪徳行商人や俄か露店がけび

こり、不潔で怪し気な食品や埃をかぶるままにした菓子類をつまんで遊ぶ者が多い。△あらかじめうめじの性質をわきま。△あらかじめ親が菓子類を買つて持たせ買食をしなさいと注意することが望ましい。△外を歩いているのでかきかき、生水を飲んだりするが、これはやめ必ずお茶等を入れた水筒を用意して行く。

**かん詰** △不食品があつて中

## 平のこころ祭り

あす子供たるみこし

サクラ祭り期間中に最も賑わいの予想される十五日の日曜日は数多くの行事が催されるので、これを拾つて見た。△子供たるみこし(市一巡)△軟式野球地区選手権大会(松方町市営野球場)△日活スター撮影会(市一巡)△浜通り品川大会(公会堂)

**金子巡査ら表彰**  
この期間警備捜査係金子正巡査係主任警備次長巡査部長警備主任朝倉直吉巡査部長に三十年度勤務褒賞状に付き、巡査部長より表彰された。

**今晩のラジオ**

NHK (第一)

6.00	子供園編
7.15	録音ニュース
7.30	興隆二十の扉
8.00	なつかしのメロデー
9.15	連続浪花節連島秀月
9.40	時の動き
10.15	落語
10.40	今週のニュース特集

**ラジオ福島**

6.05	空の向うに何がある
6.15	今週の話
6.40	牧馬天狗
6.50	音楽の小箱
7.15	花香アワー
7.30	ワンダフルはあち
	やんとフエ太郎
8.00	立体漫曲
8.30	歌の花園
9.00	福助クイズ
	歌の二人三脚
9.30	歌謡漫談
10.05	名作アルバム
10.25	夜の希望音楽会
11.05	時事解説

**街に出たアイス...**  
……クリーム

桜まつりで賑わう市内に早くも行商のアイスクリーム屋さんが姿を見せ子供たちの人気を集めている。このアイスクリーム屋さんも八分通り花を飾り道行人のなかに真白のアイスクリューが目立つた、すっかり初顔になつた感じだ。もう間もなく汗をふきふきキャンデーなどをむさばる風景が見られるだろう。

(写真は町のアイスクリーム屋)

## 鈴木勘次商店

男女スプリングコート・背広三ツ揃・学生服・ジャンパー・上衣・セーター・スーツ・トツパー・パーバリーコート・スカート・替ズボン。

春の装いは是非当店へ

株会 式社

平市1丁目 電話1638 平和通り 電話732

## 鈴木勘次商店

観覧車の完成を記念

衣料品のデパート鈴木では松方町遊園地大観覧車完成を記念して「鈴木賞」を贈ることにした。この賞金は遊園地が鈴木賞の贈呈を受ける。この賞金は遊園地が鈴木賞の贈呈を受ける。



市制二十周年記念式  
演説 歌謡ショー 音曲万才  
子供タレントみこし  
広告カリーニバル  
全市連合大発表

平桜まつり

平桜まつり

平桜まつり

平桜まつり

平桜まつり

世界的名曲「六段」の調べゆかしき  
作曲家八橋検校は平市の生れで郷土の誇り  
名曲「六段」を記念する銘菓

六段羊羹

六段最中

平凡

TEL 509

カメラ

8ミリ

16ミリ

16ミットーキー

16ミリ

フィルム 貸出し

平アケード街

田中

TEL 1860

日賣

本發

雪印

アイスクリュー

9000カッフ詰	30円
三色ブリック	30円
9000カッフ詰	20円
スティック	10円

一丁目 公園内 銀座通 六丁目 平和通

金 藤 春 豊

沢 屋

木 菓 子

九 三 二

一 二 二

一 三 二

八 三 二

一 八 松 越 亭 七 店



### 花見は雨傘持つて

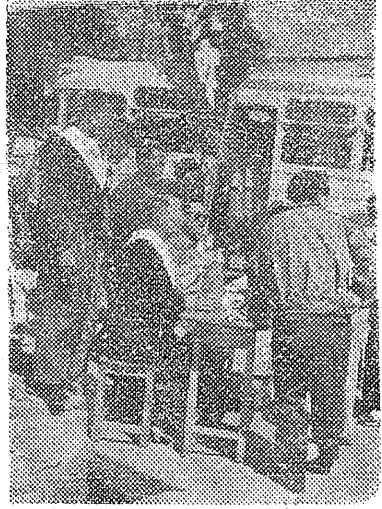
あす(日曜)のお天気診断

サクラ祭りで賑う松方公園の祭りが、お天気の都合で三日の雨に悩まされた。三日の雨は、お天気の悪化が、お天気の悪化が、お天気の悪化が...

### 制限は死活問題

四倉町民大会で撤回要求

四倉町では昨十三日午後六時三十分から同町小学校禮堂で七百餘名が参加した。北洋の生命線を守るとして、北洋の生命線を守るとして、北洋の生命線を守るとして...



四倉町民大会の模様。左から、西倉町長、高橋町長、高橋町長、高橋町長...

### 現場監督を恐迫

寺門を就労停止処分

平磯安は昨朝四時上野原の原日雇で、寺門五郎三(三)に就労停止処分を命じた。三月月の就労停止処分にした。

### 近づく山開らき

#### 雲上のパラダイス水石

地方民の憩いの場としてゴルフ場を始め、ゴルフ場を始め、ゴルフ場を始め、ゴルフ場を始め、ゴルフ場を始め...

### 暴行男を逮捕

平磯では十三日夜平磯市生れ住居不詳な男が、このため明日十五日は晴れたり曇ったりと、お天気の悪化が...

### 大野中で植樹

四倉町大野中では十四日午後一時からこの程町山田新野中男氏から寄附を受けた杉苗二百本を...

### 建築士会浜通り支部総会通知

日時昭和三十一年四月十五日(金)午後九時(時間厳守)場所本支部本館 常務理事 藤田君、理事 藤田君、理事 藤田君...

ブラウスはワ越 イシヤツ時代  
藤越

市制二十周年記念式 演習、歌謡、ミュージック、音曲、方言、子供、クルミ、みこ、広告、カ、ニ、バ、ル、全、市、連、合、大、売、出、し

## 大 売 出 祭 会

花吹雪と共にレクリエーションにハイキングに！行楽シーズンです  
春物衣料品の特別奉仕中  
春物衣料品なら一番お買徳の時です、雨降り続きの為に景気挽回の特価提供です。買徳品、婦人服、高級服地、婦人スプリングコート、春物メリヤス肌着一掃全国レインコート抽せん券付大売出し、KUYシャツ福島支部大売出し協賛店

平松ガ岡遊園地大観覧車完成記念  
鈴藤 寶さがし

宝さがしとは..... 平松ガ岡遊園地で鈴藤の鍵をお探しになつた方に賞品を進呈致します  
ヒント..... ヒントは鈴藤でお買上げの方に限りそのヒントの密いである用紙を差し上げます

鈴藤宝さがし賞品  
清酒(清盛) 1升  
サイダー 1打  
Yシャツ その他  
お望みの品を進呈

衣料品のデパート  
鈴藤  
平 3 TEL 1654

## 名物 じゃんがら

天皇陛下献上栄浴、両陛下御買上栄賜

梅 志 小倉 中

★全国各地へ地方発送承ります★

みれし 田町店 電話 691 銀座店

水戸黄門漫遊記第七話

怪力類人猿

諸國漫遊の旅、ついで、あつと通つて巨船に乗込み、ついで、あつと通つて巨船に乗込み、ついで、あつと通つて巨船に乗込み...



渡るべき多くの河

渡るべき多くの河

ゲンタツキ一州。一七九八年、未開の山野はフツシヨロッド・ジェントリには喜びにも羨しきも充ちてきた。今日も、フツシヨロッドはこの地方一帯を流している...

浅太郎がらす... キャスト... 市川 雷蔵、おみよ、おこと、忠治、水戸 光子、黒川 彌太郎...

板橋区太郎は赤城山の麓、上州国定村の快活な千分たつたが、

我がバリツ子

コリスを乗せた同じ列車で、ランシヨ夫人もパリへ帰つて来た。彼女の夫ウィクトルはパリで拳闘クラブを開いていて、この日も妻を駅まで迎えに行く代りに、一人の少年に熱心に稽古をつけていた...



二等兵物語の伴淳

続 二等兵物語

五里霧中の巻

第二次大戦中、戦にあふれ戦を空らして巻をきまつて来た伴淳は、吉は、たつた一度の食事にありつく為強盗の片棒を担ぐ破目になり捕えられて刑務所へ、こゝから中隊三十三部隊へ送り込まれた。ここにはピンタと激しい訓練が待っていた。

小富

徳一郎は助太郎の愛情から帰郷を決心し、一度は封じたイカサマの腕を振つてまで借債を作ろうとして、悲運の展開を遂げた。...

全店桜まつり大売出し 春のおしゃれ! ... スプリングコート、ジャケット、ワンピース、ブラウス、スカート、スーツ...



盛高屋 服装の 盛高屋

会 社 サービス 銀行 5月12日 平市公會堂 美山期間 4月10日〜20日 2000名様御招待 平銀座サービス會

春のモード 婦人服なら是非専門の当店で!! 三和 婦人服 平市銀座 TEL 2210

安くて... うまい... 特製 カレーライス 焼酎 ランチ ばば 大谷石田 満腹 平市三田小路 電2120